



# INSTRUÇÕES

J03588

2021-04-27



## KIT DE PARA-BRISAS AMOVÍVEL E ANCORAGEM DE FIXAÇÃO RÁPIDA

Tabela 1. Informações gerais

Kits	Ferramentas sugeridas	Nível de competência <sup>(1)</sup>	Hora
58444-06, 58413-06, 58387-06, 58348-06, 58347-06, 58346-06, 57609-08, 57340-08, 57338-08, 57301-06, 57300-06, 57016-06, 57015-06, 58630-09, 58617-09, 57400361	Óculos de segurança, Chave de Torque		1 hora

(1) Apertar para o valor de torque ou outras ferramentas moderadas e técnicas necessárias

### GERAL

#### Modelos

Para informação sobre o equipamento de modelos, consultar o catálogo de venda a retalho P&A ou a secção Parts and Accessories (Peças e Acessórios) no site [www.harley-davidson.com](http://www.harley-davidson.com) (apenas em inglês).

Assegurar-se de que está a usar a versão mais atual da folha de instruções que está disponível em: [www.harley-davidson.com/isheets](http://www.harley-davidson.com/isheets)

Entre em contacto com o Centro de Assistência ao Cliente Harley-Davidson através do (+1) 1 800 258 2464 (só nos EUA) ou (+1) 1 414 343 4056.

#### Requisitos da instalação

##### ⚠ ATENÇÃO

A segurança do condutor e do passageiro depende da instalação correta deste kit. Se o procedimento estiver para além das suas capacidades ou não dispuser das ferramentas adequadas, solicite a instalação a um concessionário Harley-Davidson. A instalação inadequada deste kit poderá provocar acidentes mortais ou lesões corporais graves. (00308b)

##### NOTA

Cubra as peças pintadas para proteger o acabamento.

### MONTAR

#### Montar os Grampos no Para-brisas

- Ver Figura 1. Colocar o subconjunto do para-brisas virado para baixo numa superfície limpa e macia com os suportes de montagem virados para cima.

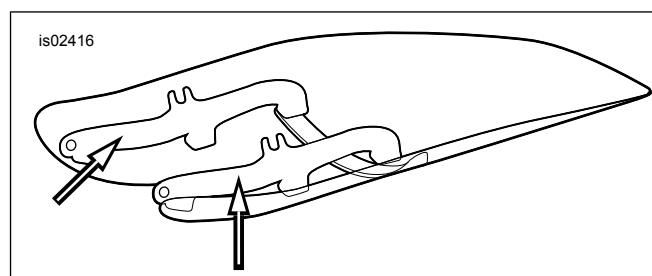


Figura 1. Suportes de fixação do para-brisas

- Ver Figura 3, Figura 4, Figura 5, Figura 6, Figura 7 e Figura 8. Remova os kits de grampo e ferragens da embalagem e separe as peças semelhantes para preparar a montagem.
- Ver Figura 2. Realize a pré-montagem dos conjuntos de grampo (5) e das pilhas de ferragens.

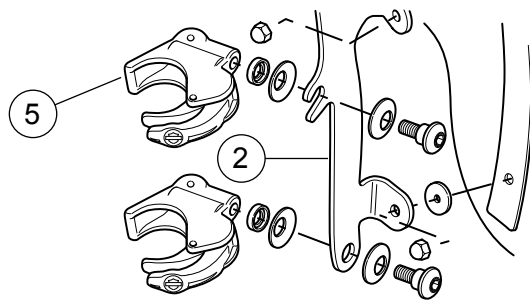
##### ⚠ ATENÇÃO

O lado côncavo das anilhas Belleville (cônicas) deve ficar de frente para o outro e ensanduichar os suportes do para-brisa em cada ponto de apoio. A orientação incorreta das anilhas prato poderá diminuir a capacidade de o para-brisas se soltar naturalmente durante uma colisão, o que pode provocar acidentes mortais ou lesões corporais graves. (00422b)

- Com o grampo (5) virado para cima e dentro do suporte do para-brisas (2), apertar os parafusos de cabeça cilíndrica (1) o suficiente para manter a orientação do grampo no para-brisas durante a montagem do para-brisas no motociclo. Os parafusos deverão ser bem apertados posteriormente. Repetir com os outros três grampos.

##### NOTA

Mantenha a roda dianteira reta para impedir que os suportes riscuem o tanque de combustível.



1. Parafuso de gola
2. Suporte do para-brisa direito
3. Arruela hemisférica
4. Arruelas Belleville (os lados côncavos virados um para o outro com o suporte do para-brisa no meio)
5. Grampo, apoio do para-brisas

Figura 2. Grampo de fixação do para-brisas

## Instalar o Para-brisas

1. Abrir os quatro grampos. Trazer o para-brisas (com o lado da pinça afastado de si) para a frente do motociclo.

### NOTA

O para-brisa de policarbonato é bem flexível e pode ser curvado para afastar os prendedores do farol dianteiro, a fim de facilitar a montagem na motocicleta. Cuidado para não riscar a estrutura do farol dianteiro com os prendedores ao posicionar o para-brisas nos controlos de deslize do garfo.

2. Cobrir o guarda-lamas, assentar o para-brisas à volta do farol dianteiro e assentar os grampos sobre os controlos de deslize do garfo.
3. Começando pela parte inferior (de qualquer lado) e com os parafusos de gola apertados a uma pressão apenas ligeiramente superior à pressão manual, feche cada grampo, certificando-se de que os grampos se alinham com os controlos de deslize do garfo e entre si.

### NOTA

Não aperte os parafusos com rebaixo além do torque recomendado. O aperto excessivo pode fazer com que o grampo se torça no controlo de deslize do garfo, provocando uma folga na boca do grampo. Um grampo com folga pode não transferir a pré-carga para o controlo

de deslize do garfo e fazer com que o para-brisas se solte durante a utilização.

### AVISO

Não exceda o torque recomendado ao colocar parafusos de fixação. Pode conduzir a danos no para-brisas. (00385a)

4. Verificar se a porção do ombros de cada parafuso está completamente assentada em cada localização de suporte do para-brisas. Aperte.

Binário: 6,7 N·m (60 in-lbs) parafuso de gola

- Para o 57400361, remover o para-brisas do veículo para apertar os parafusos de cabeça cilíndrica nos dois grampos superiores.

### ⚠ ATENÇÃO

A instalação incorreta de acessórios ou o transporte incorreto de cargas pode afetar a estabilidade e o desempenho do motociclo e provocar acidentes mortais ou lesões corporais graves. (00455b)

### ⚠ ATENÇÃO

A impossibilidade de estabelecer uma distância adequada entre as peças estacionárias e rotativas pode causar a perda de controlo e provocar acidentes mortais ou lesões corporais graves. (00378a)

### NOTA

Inspecione o para-brisas após a conclusão da instalação. Certifique-se de que o apoio do para-brisas não restringe o movimento total para a direita ou para a esquerda do conjunto do garfo dianteiro. Se existir uma restrição, ajuste o para-brisas conforme necessário até obter a folga correta. Peça a um técnico de manutenção experiente da Harley-Davidson para corrigir quaisquer problemas antes de pilotar com esse acessório instalado.

### NOTA

Verifique as ferragens do apoio periodicamente. Nunca conduza com suportes pouco apertados. Uma montagem solta causa fadiga adicional nas montagens restantes, bem como no próprio para-brisas, o que poderá causar falha prematura dos componentes.

## Remoção do Para-brisas

- Para remover o para-brisas, abra os quatro grampos, em qualquer sequência, e inverta os procedimentos de instalação anteriores.
- Ter o cuidado de não riscar a caixa dos faróis ou o depósito de combustível.
- Ao armazenar o para-brisas, coloque-o em um lugar onde os prendedores dele tenham o máximo de proteção.
- Mantenha o para-brisas em lugares onde não possa sofrer batida ou cair.
- Não empilhar nada em cima do conjunto do para-brisa.
- Após qualquer período de armazenamento, inspecione os grampos e as ferragens para verificar quanto ao parafuso e à limpeza.

- Cada grampo deve ter um par de juntas de borracha na base do grampo que entrem em contacto com o controlo de deslize do garfo e de abrir e fechar em ciclo livremente.

## CUIDADOS E LIMPEZA

### NOTA

Os reflexos do sol emitidos pela curvatura interna de um para-brisa podem, em certas horas do dia, resultar em um grande aumento de temperatura nos instrumentos da motocicleta. Tome cuidado ao estacionar. Se estacionar de frente para o sol, coloque um objeto opaco sobre os instrumentos, ou regule o para-brisa para evitar reflexos.

### AVISO

Para-brisas/defletores de vento em policarbonato requerem uma atenção e cuidados adequados para a sua manutenção. Deixar de fazer a manutenção adequada do policarbonato pode resultar em danos no para-brisas/defletor de vento. (00483e)

### AVISO

Utilizar exclusivamente produtos Harley-Davidson recomendados nos para-brisas Harley-Davidson. Não utilizar produtos químicos agressivos ou repelentes da chuva, pois podem causar danos superficiais no para-brisa, tornando, por exemplo, a superfície baça. (00231c)

- Não realizar a limpeza sob sol intenso ou com temperaturas elevadas.
- Produtos de limpeza em pó, abrasivos ou alcalinos danificarão o para-brisa.
- Nunca raspe o para-brisa com uma lâmina cortante ou outro instrumento pontiagudo, pois isso poderá causar danos permanentes.

### NOTA

Cobrir o para-brisa com um pano limpo e úmido por aproximadamente 15 minutos antes de lavá-lo, isso tornará mais fácil a remoção da sujeira seca de insetos.

O tratamento repelente de água para o para-brisa Harley-Davidson (Peça N° 99841-01) foi aprovado para a utilização em para-brisas de policarbonato Harley-Davidson.

## CONTEÚDO DO KIT

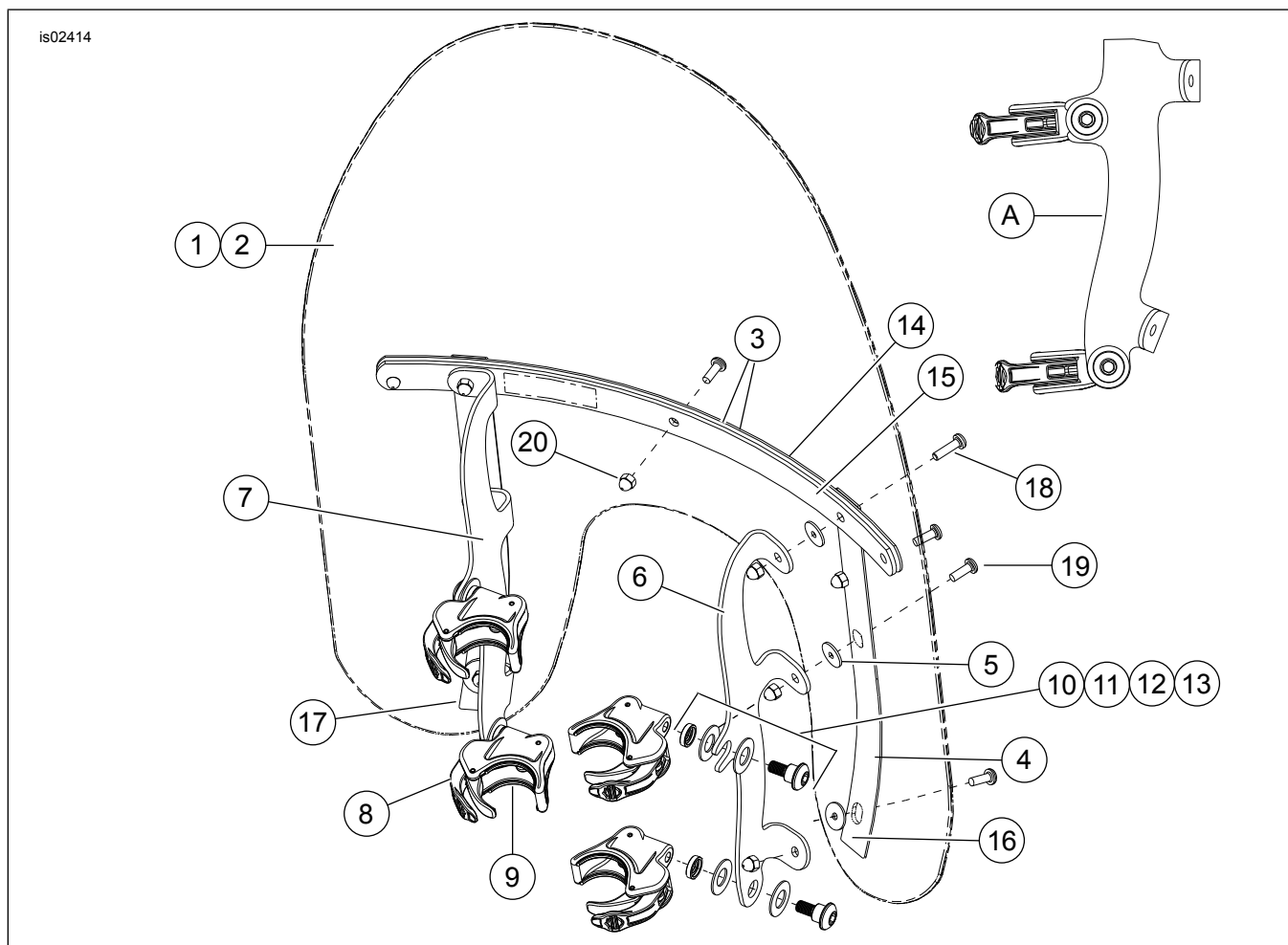
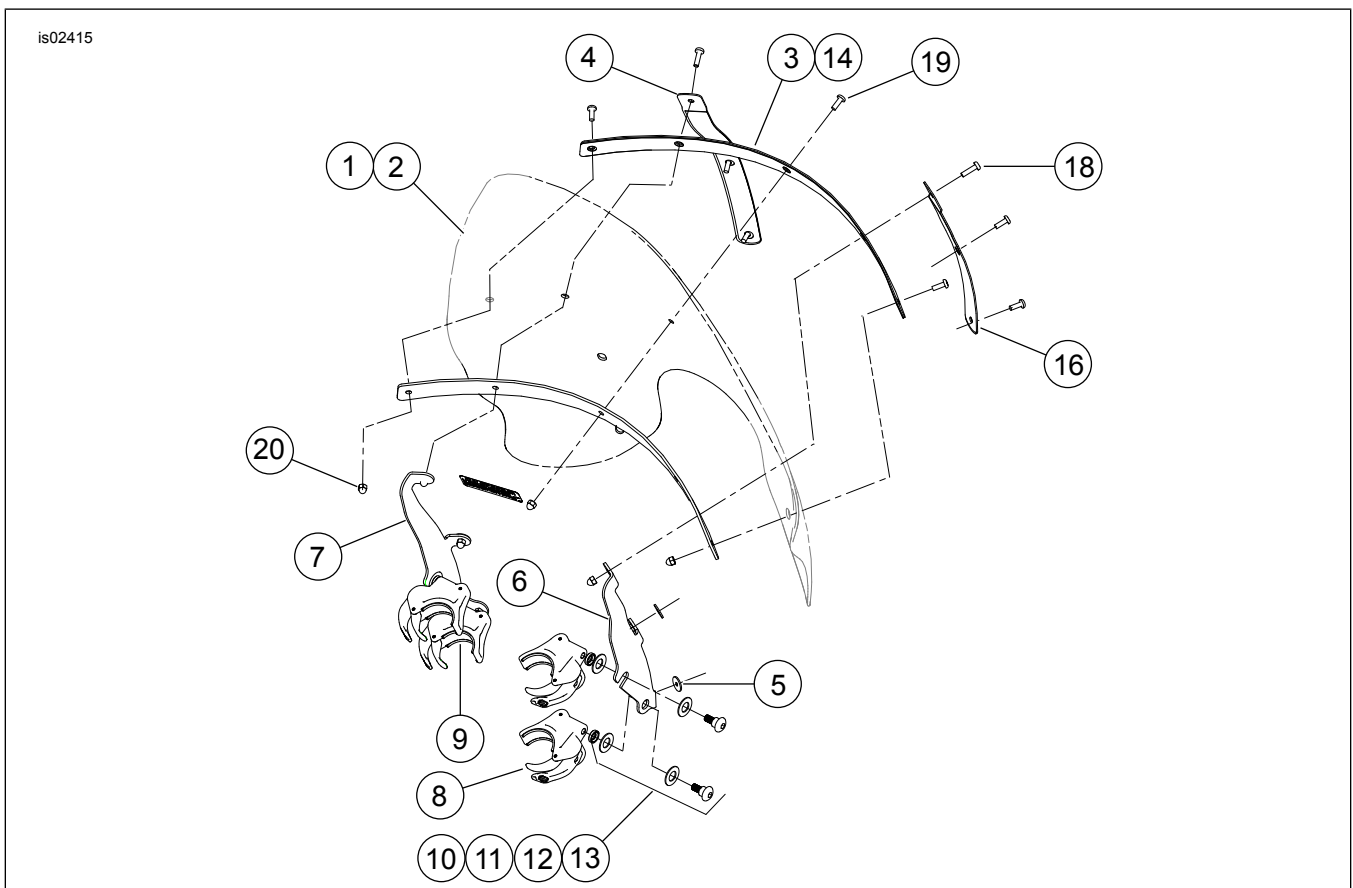


Figura 3. Conteúdo do kit: Kits de Para-brisas Amovível de Desengate Rápido Compactos (58387-06, 58413-06, 58444-06, 58346-06, 58347-06, 58348-06)

**Tabela 2. Conteúdo do kit: Kits de Para-brisas Amovível de Desengate Rápido Compact (58387-06, 58413-06, 58444-06, 58346-06, 58347-06, 58348-06)**

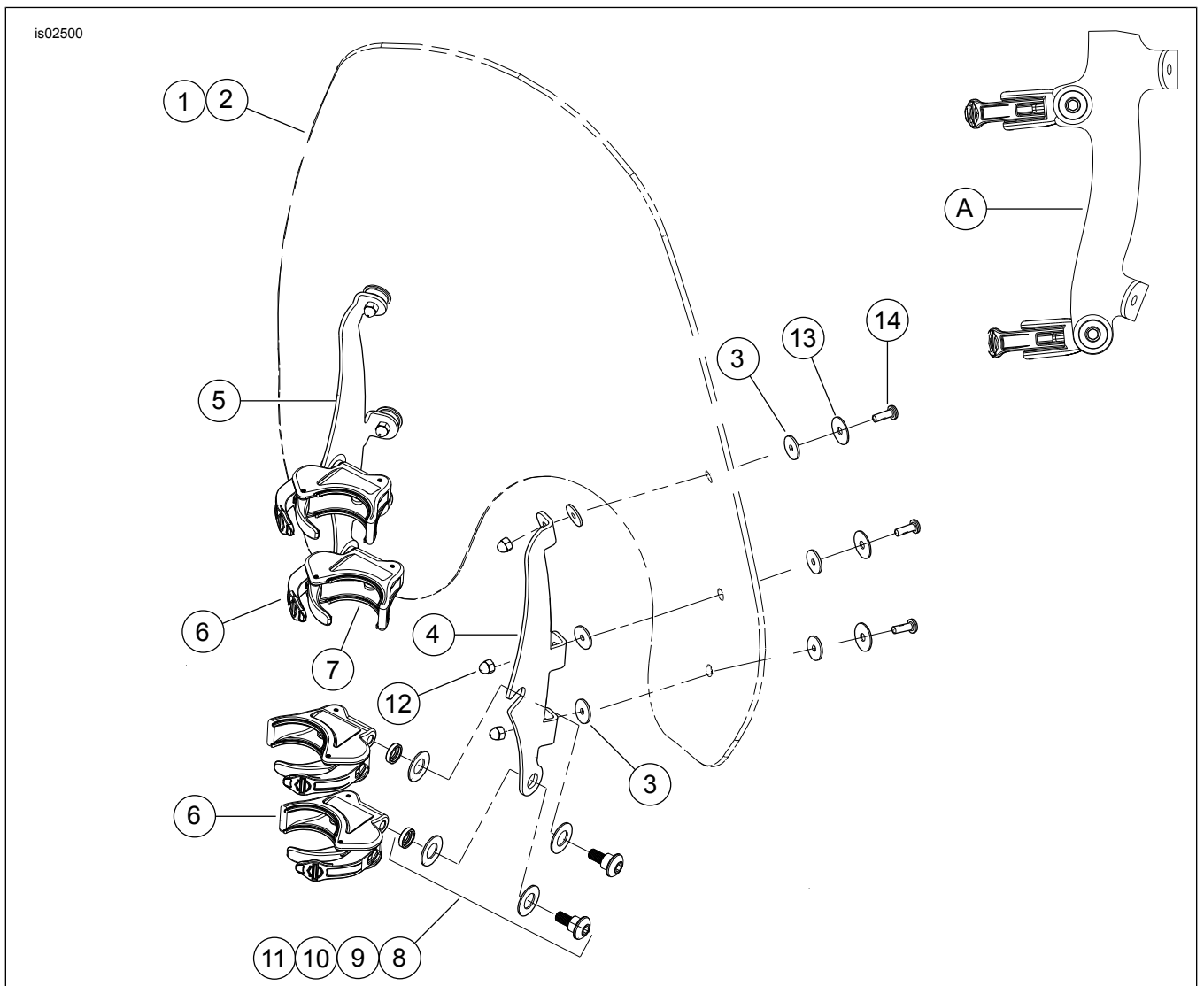
Item	Descrição (quantidade)	Núm. ref.	Item	Descrição (quantidade)	Núm. ref.
1	Kit de serviço de para-brisas (inclui itens 2 a 5)		10	Kit de ferragens, apoio do para-brisas (4) (inclui itens 11 a 13)	58790-04
	Compacto, altura padrão, transparente	58061-96	11	Parafuso de gola, cabeça abaulada	Não é vendido
	Compacto, altura padrão, esfumado	58625-99	12	Espaçador, arruela hemisférica	Não é vendido
	Perfil baixo compacto, esfumado	58103-96	13	Arruela Belleville (2)	Não é vendido
2	Para-brisas	Não é vendido	14	Suporte, horizontal, exterior	58051-78A
3	Fita, horizontal (2)	58052-78	15	Suporte, horizontal, interior	58050-78A
4	Fita, vertical (2)	58417-77	16	Suporte, vertical, lado direito	58406-75A
5	Anilha, borracha, preto (6)	58152-96	17	Suporte, vertical, lado esquerdo	58408-75A
6	Suporte FXD, apoio do para-brisas, direito	58782-06	18	Parafuso, cabeça abaulada, Torx, com trava-rosca #12-24 x 13/16 pol. (2)	2452
	Suporte FXDWG, apoio do para-brisas, direito	58786-06	19	Parafuso, cabeça abaulada, Torx, com trava-rosca #12-24 x 5/8 pol. (7)	2921A
7	Suporte FXD, apoio do para-brisas, esquerdo	58784-06	20	Porca cega, N.º 12-24 (cromada) (9)	7651
	Suporte FXDWG, apoio do para-brisas, esquerdo	58787-06	A	Vista lateral dos grampos montados no suporte	
8	Conjunto do grampo, libertação sem ferramentas (4)	57400467	<b>NOTA:</b> o aspeto dos suportes do para-brisas pode diferir da ilustração.		
9	Junta (8, 2 por grampo)	57197-05			



**Figura 4. Conteúdo do kit: Kits de Para-brisas Amovível de Desengate Rápido Touring (57015-06, 57016-06)**

**Tabela 3. Conteúdo do kit: Kits de Para-brisas Amovível de Desengate Rápido Touring (57015-06, 57016-06)**

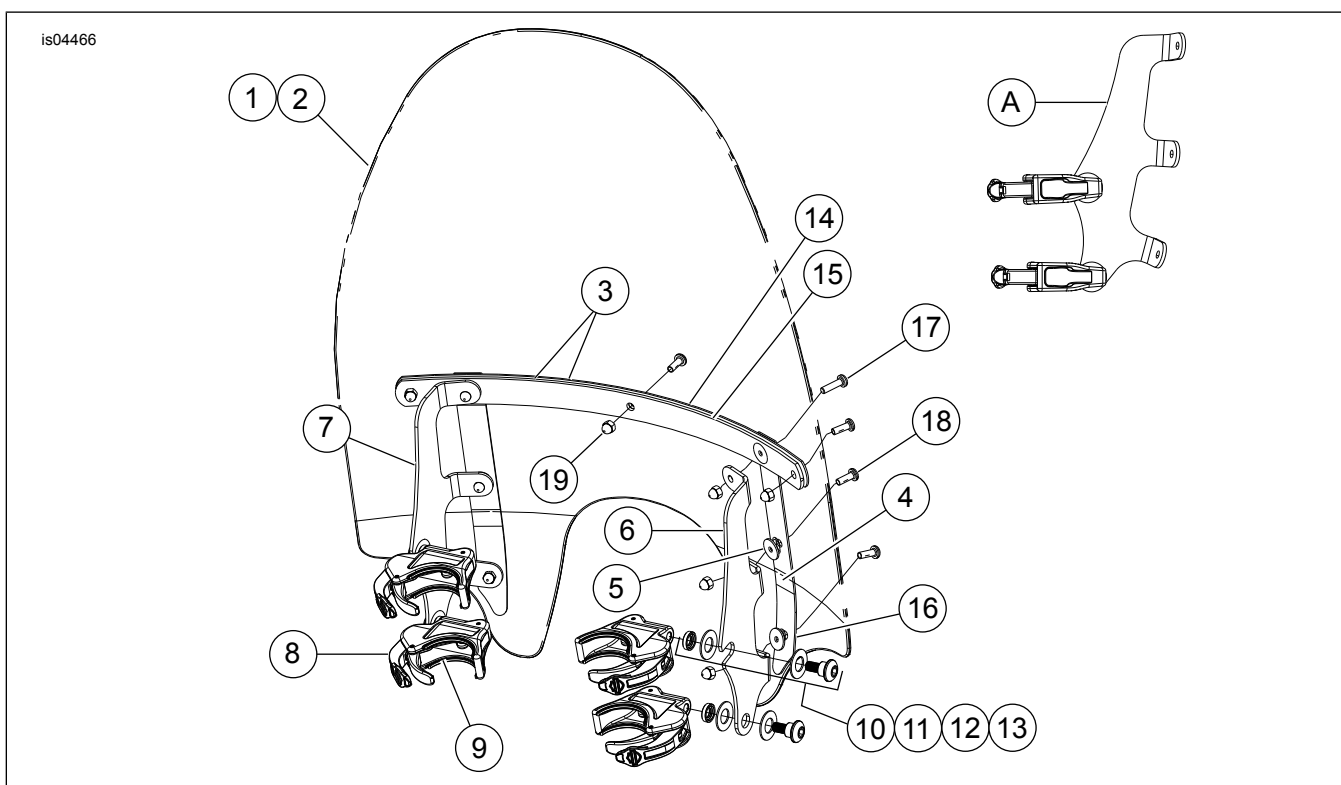
Item	Descrição (quantidade)	Núm. ref.	Item	Descrição (quantidade)	Núm. ref.
1	Kit de serviço de para-brisas (inclui itens 2 a 5)		11	Parafuso de gola, cabeça abaulada	Não é vendido
	Touring, transparente	57024-06	12	Espaçador, arruela hemisférica	Não é vendido
	Touring, esfumado	57026-06	13	Arruela Belleville (2)	Não é vendido
2	Para-brisas	Não é vendido	14	Suporte, horizontal, exterior	58577-96
3	Fita, horizontal (2)	58582-96	15	Suporte, horizontal, interior	58578-96
4	Fita, vertical (2)	57019-06	16	Suporte, vertical, lado direito	57020-06
5	Anilha, borracha, preto (4)	58152-96	17	Suporte, vertical, lado esquerdo	57021-06
6	Suporte, apoio do para-brisas, direito	57022-06	18	Parafuso, cabeça abaulada, Torx, com trava-rosca #12-24 x 13/16 pol. (2)	2452
7	Suporte, apoio do para-brisas, esquerdo	57023-06	19	Parafuso, cabeça abaulada, Torx, com trava-rosca #12-24 x 5/8 pol. (7)	2921A
8	Conjunto do grampo, libertação sem ferramentas (4)	57400467	20	Porca cega, N.º 12-24 (cromada) (9)	7651
9	Junta (8, 2 por grampo)	57197-05	<b>NOTA:</b> o aspeto dos suportes do para-brisas pode diferir da ilustração.		
10	Kit de ferragens, apoio do para-brisas (4) (inclui itens 11 a 13)	58790-04			



**Figura 5. Conteúdo do kit: Kits de Para-brisas Amovível de Desengate Rápido Super Sport (57300-06, 57301-06)**

**Tabela 4. Conteúdo do kit: Kits de Para-brisas Amovível de Desengate Rápido Super Sport (57300-06, 57301-06)**

Item	Descrição (quantidade)	Núm. ref.	Item	Descrição (quantidade)	Núm. ref.
1	Kit de serviço de para-brisas, Super Sport (inclui itens 2 a 3)	57302-06	8	Kit de ferragens, apoio do para-brisas (4) (inclui itens 9 a 11)	58790-04
2	Para-brisas	Não é vendido	9	Parafuso de gola, cabeça abaulada	Não é vendido
3	Anilha, borracha, preto (12)	58152-96	10	Espaçador, arruela hemisférica	Não é vendido
4	Suporte FXD, apoio do para-brisas, direito	57304-06	11	Arruela Belleville (2)	Não é vendido
	Suporte FXDWG, apoio do para-brisas, direito	57306-06	12	Porca cega, N.º 12-24 (cromada) (6)	7651
5	Suporte FXD, apoio do para-brisas, esquerdo	57305-06	13	Anilha, aço inoxidável (6)	6914
	Suporte FXDWG, apoio do para-brisas, esquerdo	57307-06	14	Parafuso (6)	2921A
6	Conjunto do grampo, libertação sem ferramentas (4)	57400467	A	Vista lateral dos grampos montados no suporte	
7	Junta (8, 2 por grampo)	57197-05	<b>Note:</b> o aspeto dos suportes do para-brisas pode diferir da ilustração.		



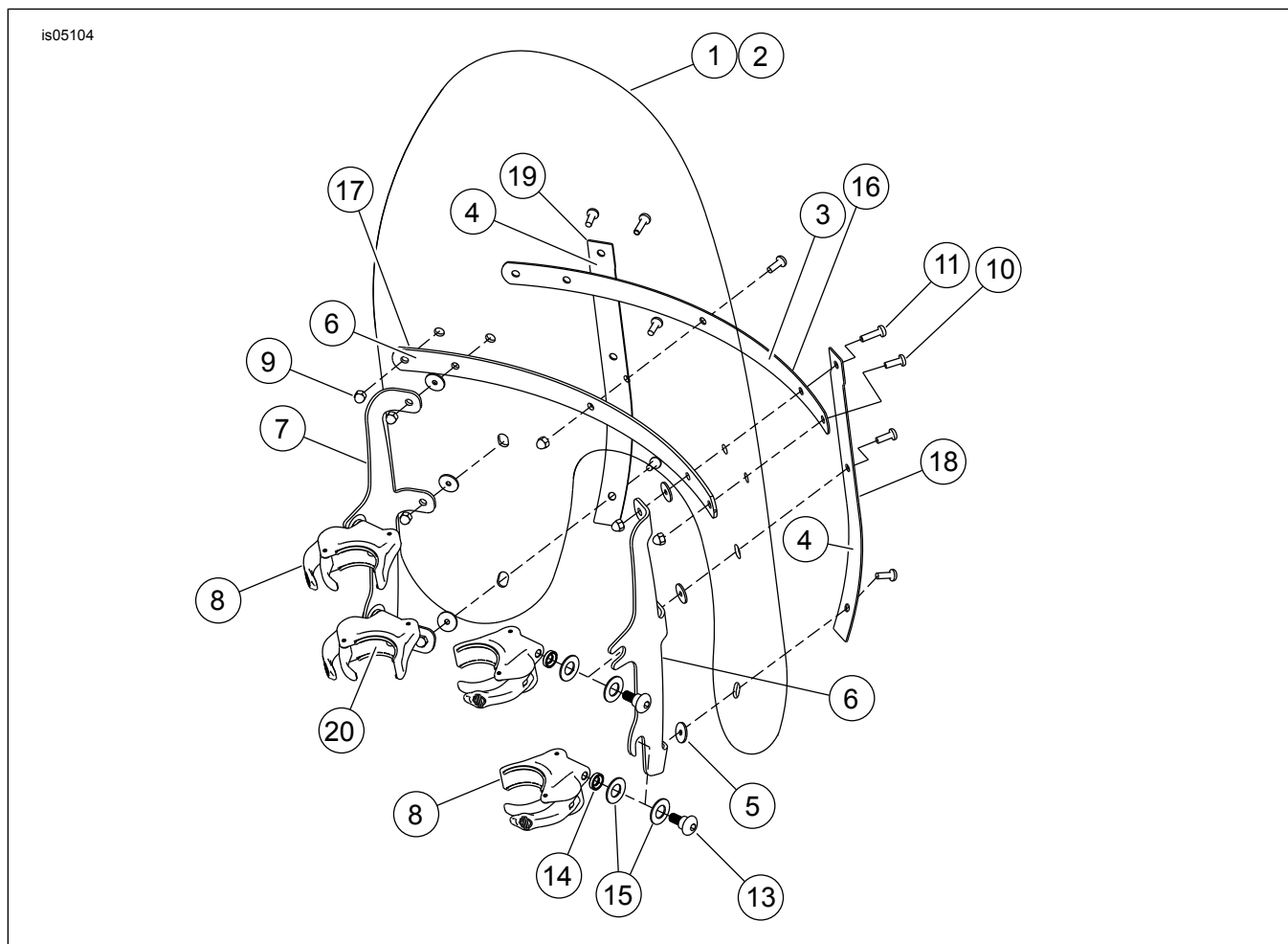
**Figura 6. Conteúdo do kit: Kit de para-brisas de libertação rápida com corte para Luzes Auxiliares (57609-08)**

**Tabela 5. Conteúdo do kit: Kit de para-brisas de libertação rápida com corte para Luzes Auxiliares (57609-08)**

Item	Descrição (quantidade)	Núm. ref.	Item	Descrição (quantidade)	Núm. ref.
1	Kit de serviço de para-brisas para FXD com corte para luz auxiliar (inclui os itens 2 a 5)	58774-08	11	Parafuso de gola, cabeça abaulada	Não é vendido separadamente
2	Para-brisas	Não é vendido separadamente	12	Espaçador, arruela hemisférica	Não é vendido separadamente
3	Fita, horizontal (2)	58052-78	13	Arruela Belleville (2)	Não é vendido separadamente
4	Fita, vertical (2)	58415-08	14	Suporte, horizontal, exterior	58051-78A
5	Anilha, borracha, preto (6)	58152-96	15	Suporte, horizontal, interior	58050-78A
6	Suporte FXD, apoio do para-brisas, direito	57602-08	16	Suporte, vertical (2)	57603-08

**Tabela 5. Conteúdo do kit: Kit de para-brisas de libertação rápida com corte para Luzes Auxiliares (57609-08)**

Item	Descrição (quantidade)	Núm. ref.	Item	Descrição (quantidade)	Núm. ref.
7	Suporte FXD, apoio do para-brisas, esquerdo	57601-08	17	Parafuso, cabeça abaulada, Torx, com trava-rosca #12-24 x 13/16 pol. (2)	2452
8	Conjunto do grampo, libertação sem ferramentas (4)	57400467	18	Parafuso, cabeça abaulada, Torx, com trava-rosca #12-24 x 5/8 pol. (7)	2921A
9	Junta (8, 2 por grampo)	57197-05	19	Porca cega, N.º 12-24 (cromada) (9)	7651
10	Kit de ferragens, suporte do para-brisas (4) (com itens 11 a 13)	58790-04			
A	Vista lateral dos grampos montados no suporte.		<b>Note:</b> o aspeto dos suportes do para-brisas pode diferir da ilustração.		



**Figura 7. Conteúdo do kit: Kits de Para-brisas Amovível de Desengate Rápido (57338-08, 57340-08, 58617-09, 58630-09)**

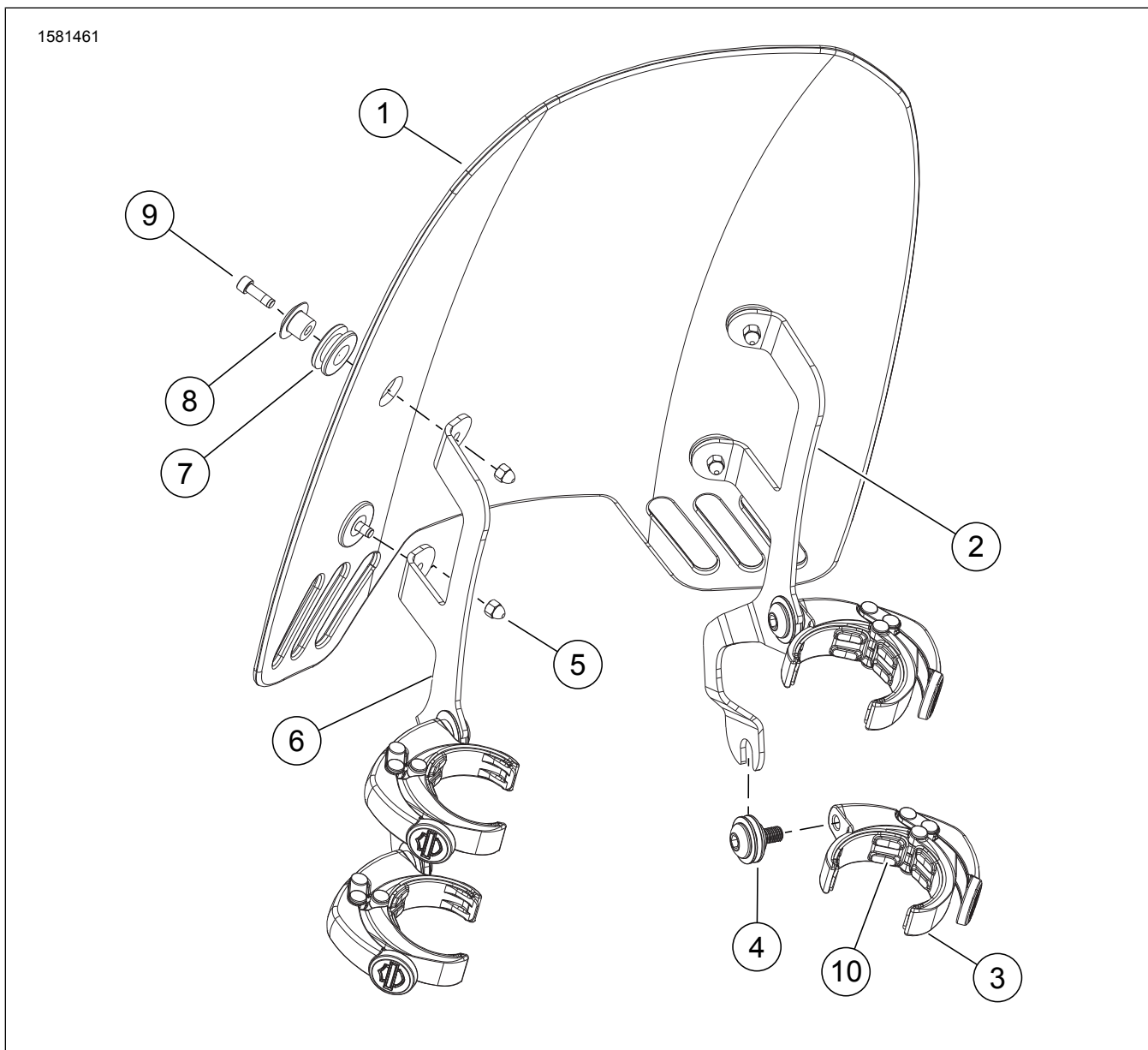
**Tabela 6. Conteúdo do kit: Kits de Para-brisas Amovível de Desengate Rápido (57338-08, 57340-08, 58617-09, 58630-09)**

Item	Descrição (quantidade)	Peça Número	Item	Descrição (quantidade)	Peça Número
1	Para-brisas, padrão, transparente, lâmpadas duplas	57339-08	11	Parafuso, cabeça abaulada, Torx, com trava-rosca #12-24 x 13/16 pol. (2)	2452
2	Para-brisas, perfil baixo, esfumado, lâmpadas duplas	57341-08	12	Kit de ferragens, apoio do para-brisas (4) (inclui itens 13 a 15)	58790-04
3	Fita, horizontal (2)	58052-78	13	• Parafuso de gola, cabeça abaulada	Não é vendido
4	Fita, vertical (2)	58417-77	14	• Espaçador, arruela hemisférica	Não é vendido
5	Anilha, borracha, preto (4)	58152-96	15	• Arruela Belleville (2)	Não é vendido

**Tabela 6. Conteúdo do kit: Kits de Para-brisas Amovível de Desengate Rápido (57338-08, 57340-08, 58617-09, 58630-09)**

Item	Descrição (quantidade)	Peça Número	Item	Descrição (quantidade)	Peça Número
6	Suporte, apoio do para-brisas, direito, FXDF Suporte, apoio do para-brisas, preto, direito, FXDF	58775-08 58662-09	16	Suporte, horizontal, exterior Suporte, horizontal, preto, exterior	58051-78A 58069-09
7	Suporte, apoio do para-brisas, esquerdo, FXDF Suporte, apoio do para-brisas, preto, esquerdo, FXDF	58776-08 58667-09	17	Suporte, horizontal, interior Suporte, horizontal, preto, interior	58050-78A 58068-09
8	Conjunto do grampo, libertação sem ferramentas (4)	57400467	18	Suporte, vertical, lado direito Suporte, vertical, preto, lado direito	58406-75A 58045-09
9	Porca cega, N.º 12-24 (cromada) (9)	7651	19	Suporte, vertical, lado esquerdo Suporte, vertical, preto, lado esquerdo	58408-75A 58046-09
10	Parafuso, cabeça abaulada, Torx, com trava-rosca #12-24 x 5/8 pol. (7)	2921A	20	Junta (8, 2 por grampo)	57197-05

Nota: O aspeto do para-brisas pode diferir da ilustração.



**Figura 8. Conteúdo do kit: Kits de Para-brisas Amovível de Desengate Rápido (57400361) - FXDRS**



**Tabela 7. Conteúdo do kit: Kits de Para-brisas Amovível de Desengate Rápido (57400361) - FXDRS**

<b>Item</b>	<b>Descrição (quantidade)</b>	<b>Núm. ref.</b>
1	Para-brisas, 14 pol., esfumado leve	57400394
2	Suporte, apoio do para-brisas, lado direito	57300194
3	Conjunto do grampo de apoio do para-brisas de libertação rápida (4)	57400470
4	Kit, ferragens do apoio do para-brisas (4)	12600267
5	Porta, cega	10400051
6	Suporte, apoio do para-brisas, lado esquerdo	57300195
7	Bucim (4)	11564
8	Apoio, defletor de vento (4)	57400178
9	Parafuso, Allen hexagonal (4)	10200218
10	Junta, grampo de desengate rápido (4)	57299-07