







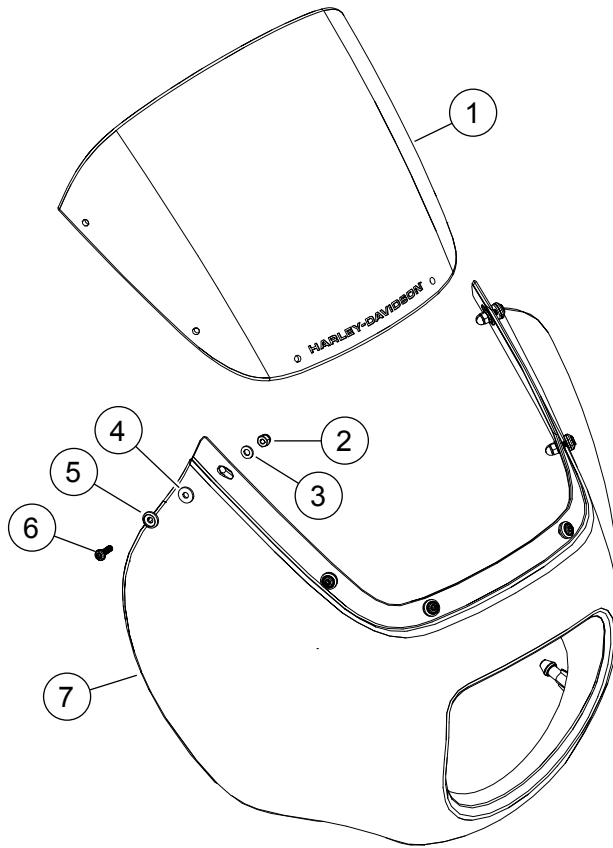
SOFTAIL NELJÄNNESKATE

Taulukko 1.

Sarjat	Ehdotetut työkalut	Osaamistaso	Aika
57001615xxx, 57001627 (Vanhentunut - Älä asenna ajoneu- voon : 57000980, 57000981xxx)	Suojalaseja, momenttiavain	    1	1 tunti
(1) Kiristäminen kiristysmomentin arvoon tai muita soveltuvia työkaluja tarvitaan			

SARJAN SISÄLTÖ

1315441



Kuva 1. Huolto-osat: Ajajan selkänöjan osat



Taulukko 2. Huolto-osien lista: Ajajan selkänojan osat

<input checked="" type="checkbox"/>	Kohde	Määrä	Kuvaus	Osanro	Muistiinpanoja
<input type="checkbox"/>	1	1	Tuulilasi	57400399	
<input type="checkbox"/>	2	6	Mutteri, umpi	10100131	
<input type="checkbox"/>	3	6	Aluslevy, litteä	10300189	
<input type="checkbox"/>	4	6	Aluslevy, kumi	10300211	
<input type="checkbox"/>	5	6	Aluslevy, erityinen	10300212	
<input type="checkbox"/>	6	6	Ruuvi, kupukanta TORX, 8-32	10200999	2–2,3 N·m (18–20 in-lbs)
<input type="checkbox"/>	7	1	Neljänneskate	Ei myytävänä erikseen	

YLEISTÄ

HUOMAUTUS

Tarkista, että kaikki sisältö on pakissa ennen asentamisen aloittamista ja ennen kuin poistat osia ajoneuvosta.

Mallit

Mallien sovitustiedot löytyvät P&A-myyntiluettelosta ja sivun [www.harley-davidson.com/Parts and Accessories](http://www.harley-davidson.com/Parts_and_Accessories) (Osat ja lisävarusteet) -osiosta (vain englanniksi).

Varmista, että käytät ohjelehtisen uusinta versiota, joka löytyy osoitteesta: www.harley-davidson.com/isheets/-J0TEST1

Ota yhteyttä Harley-Davidson asiakastukikeskukseen numerossa 1-800-258-2464 (vain Yhdysvallat) tai 1-414-343-4056.

Asennusvaatimukset

▲ VAROITUS

Kuljettajan ja matkustajan turvallisuus riippuu tämän sarjan oikeasta asennuksesta. Jos toimenpide on mielestäsi liian vaikea tai sinulla ei ole sen tekemiseen tarvittavia työkaluja, pyydä Harley-Davidson-jälleenmyyjää tekemään asennus. Tämän sarjan virheellinen asennus voi aiheuttaa kuoleman tai vakavan loukkaantumisen. (00308b)

Erikseen myytävä Softail neljänneskatteen kannatinsarja (osanumero 57001249 tai 57001250) vaaditaan tätä asennusta varten.

KOKOA

- Kuva 1 Asenna tuulilasi (1) neljänneskatteeseen (7).
- Asenna laitteisto (2-6) löyhästi.
- Aloita keulasta työskennellen perää kohti ja kiristä laitteisto.
Vääntömomentti: 2–2,3 N·m (18–20 in-lbs)

ASENNA

- Kohdista neljänneskatteen tapit läpivienteihin ja paina paikalleen.