



JALKATAPIN PULTTISARJA

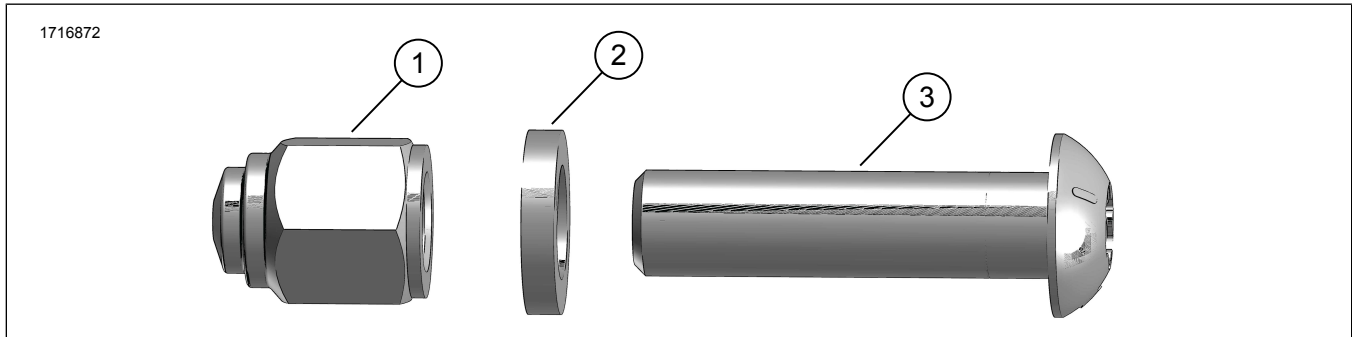
YLEISET TIEDOT

Taulukko 1. Yleistä

Sarjat	Ehdotetut työkalut	Osaamistaso ⁽¹⁾
94133-01 (kromi)	Suojalasit, momenttiavain, Loctite 243 Blue	

(1) Kiristäminen kiristysmomentin arvoon tai muita soveltuvia työkaluja tarvitaan

SARJAN SISÄLTÖ



Kuva 1. Sarjan sisältö: Jalkatapin ruuvisarja

Taulukko 2. Sarjan sisältö: Jalkatapin ruuvisarja

<input checked="" type="checkbox"/>	Tarkista, että kaikki sisältö löytyy sarjasta ennen asentamisen aloittamista ja ennen kuin irrotat osia ajoneuvosta.				
Kohde	Määrä	Kuvaus	Osanro	Muistiinpanoja	
<input type="checkbox"/>	1	2	Mutteri, kromi	8023	
<input type="checkbox"/>	2	2	Aluslevy, kromi	94128-01	
<input type="checkbox"/>	3	2	Ruuvi, TORX [®] , kupukanta, kromi	4233	

YLEISTÄ

Mallit

Mallien sovitetiedot löytyvät Varaosat ja lisävarusteet (P&A) -vähittäismyyntiluettelosta tai www.harley-davidson.com :n "Parts and Accessories" (osat ja lisävarusteet) -osiosta.

Tarkista, että käytät käyttöohjeiden uusinta versiota. Se löytyy osoitteesta: h-d.com/isheets

Ota yhteyttä Harley-Davidson asiakastukikeskukseen numerossa 1-800-258-2464 (vain Yhdysvallat) tai 1-414-343-4056.

Asennusvaatimukset

VAROITUS

Kuljettajan ja matkustajan turvallisuus riippuu tämän sarjan oikeasta asennuksesta. Jos toimenpide on mielestäsi liian vaikea tai sinulla ei ole sen tekemiseen tarvittavia työkaluja, pyydä Harley-Davidson-jälleenmyyjää tekemään asennus. Tämän sarjan virheellinen asennus voi aiheuttaa kuoleman tai vakavan loukkaantumisen. (00308b)

HUOMAUTUS

Tämän sarjan mukana toimitetut pultit on suunniteltu vain kertaluonteiseen asennukseen. Jos tämä sarja irrotetaan ensimmäisen asennuksen jälkeen, sinun on levitettävä Loctite 243 (Sininen) -kierrelukitetta uudelleen pulttien kierteisiin.

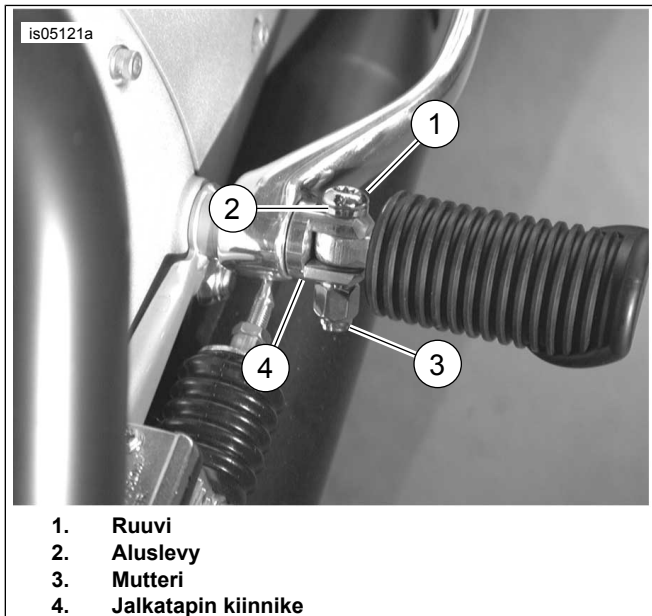
IRROTA

1. Irrota mutteri (3) ja ruuvi (1) jalkatapin kiinnikkeestä (4). Hävitä mutteri ja ruuvi.



ASENTAMINEN

1. Levitä kierrelukitetta ruuville (1).
Kulutusaine: LOCTITE 243 MEDIUM STRENGTH
THREADLOCKER AND SEALANT (kierrelukite, sininen)
(99642-97)
2. Kuva 2 Asenna jalkatappi **uudella** aluslevyllä (2) ja ruuvilla
(1).
3. Asenna **uusi** mutteri (3). Kiristä.
Vääntömomentti: 13,6–21,7 N·m (10–16 ft-lbs)
4. Toista työvaiheet vastakkaiselle puolelle.



Kuva 2. Jalkatapin ruuvien asennus