







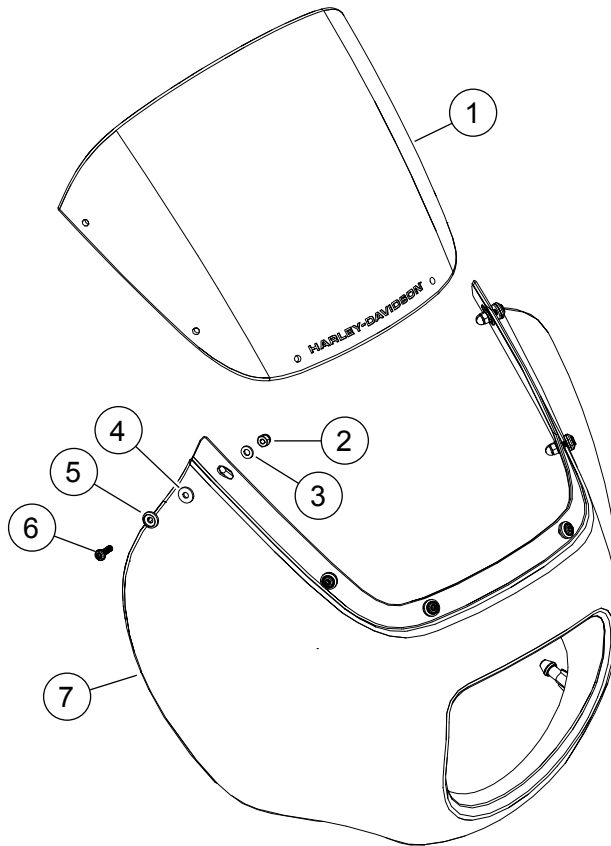
## STRØMLINJEBEKLÆDNING TIL SOFTAIL QUARTER

Tabel 1.

| Sæt   | Foreslåede værktøjer                | Færdighedsniveau  | Tid    |
|---|-------------------------------------|---|--------|
| 57001615xxx, 57001627<br>( Forældet - monter ikke på køretø-<br>jet : 57000980, 57000981xxx)        | Sikkerhedsbriller, momentskruenøgle |     1 | 1 time |
| <i>(1) Stramning til drejningsmomentværdi eller andre moderate påkrævede værktøjer og teknikker</i> |                                     |   |        |

### SÆTTETS INDHOLD

1315441



Figur 1. Reservedele: Komponenter til ryglæn til fører



**Table 2. Reservedelsliste: Komponenter til ryglæn til fører**

| <input checked="" type="checkbox"/> | Punkt | Antal | Beskrivelse                      | Delnr.              | Noter                    |
|-------------------------------------|-------|-------|----------------------------------|---------------------|--------------------------|
| <input type="checkbox"/>            | 1     | 1     | Vindskærm                        | 57400399            |                          |
| <input type="checkbox"/>            | 2     | 6     | Møtrik, hætte                    | 10100131            |                          |
| <input type="checkbox"/>            | 3     | 6     | Spændeskive, flad                | 10300189            |                          |
| <input type="checkbox"/>            | 4     | 6     | Spændeskive, gummi               | 10300211            |                          |
| <input type="checkbox"/>            | 5     | 6     | Spændeskive, special             | 10300212            |                          |
| <input type="checkbox"/>            | 6     | 6     | Skrue, panhovedet TORX, 8-32     | 10200999            | 2–2,3 N·m (18–20 in-lbs) |
| <input type="checkbox"/>            | 7     | 1     | Strømlinjebeklædning til Quarter | Sælges ikke separat |                          |

## GENERELT

### BEMÆRK

Kontrollér, at alt indholdet findes i sættet, før du installerer eller fjerner elementer fra køretøjet.

## Modeller

Find oplysninger om, hvilke modeller delen passer til, i P&A-detailkataloget eller afsnittet "Parts and Accessories" (Reservedele og tilbehør) på [www.harley-davidson.com](http://www.harley-davidson.com) (kun på engelsk).

Kontrollér, at du bruger den mest aktuelle version af instruktionsarket, som du kan finde på:  
[www.harley-davidson.com/isheets/-J0TEST1](http://www.harley-davidson.com/isheets/-J0TEST1)

Kontakt Harley-Davidson Customer Support Center på 1-800-258-2464 (kun USA) eller 1-414-343-4056.

## Installationskrav

### ▲ ADVARSEL

Førerens og passagerens sikkerhed afhænger af, at dette sæt monteres korrekt. Hvis du ikke magter proceduren eller ikke har de korrekte værktøjer, skal du få en Harley-Davidson forhandler til at udføre monteringen. Forkert montering af sættet kan resultere i dødsfald eller alvorlig personskade. (00308b)

For at foretage monteringen skal du købe Softail Quarter strømlinjebeklædning (delnr. 57001249 eller 57001250) separat.

## MONTER

- Figur 1 Monter vindskærmen (1) på strømlinjebeklædningen (7).
- Monter hardwaren løst (2-6).
- Start fra forsiden og arbejd dig mod bagsiden, når du strammer hardwaren.  
Tilspændingsmoment: 2–2,3 N·m (18–20 in-lbs)

## MONTERING

- Flugt strømlinjebeklædningens punkter med bøsningerne og tryk.