



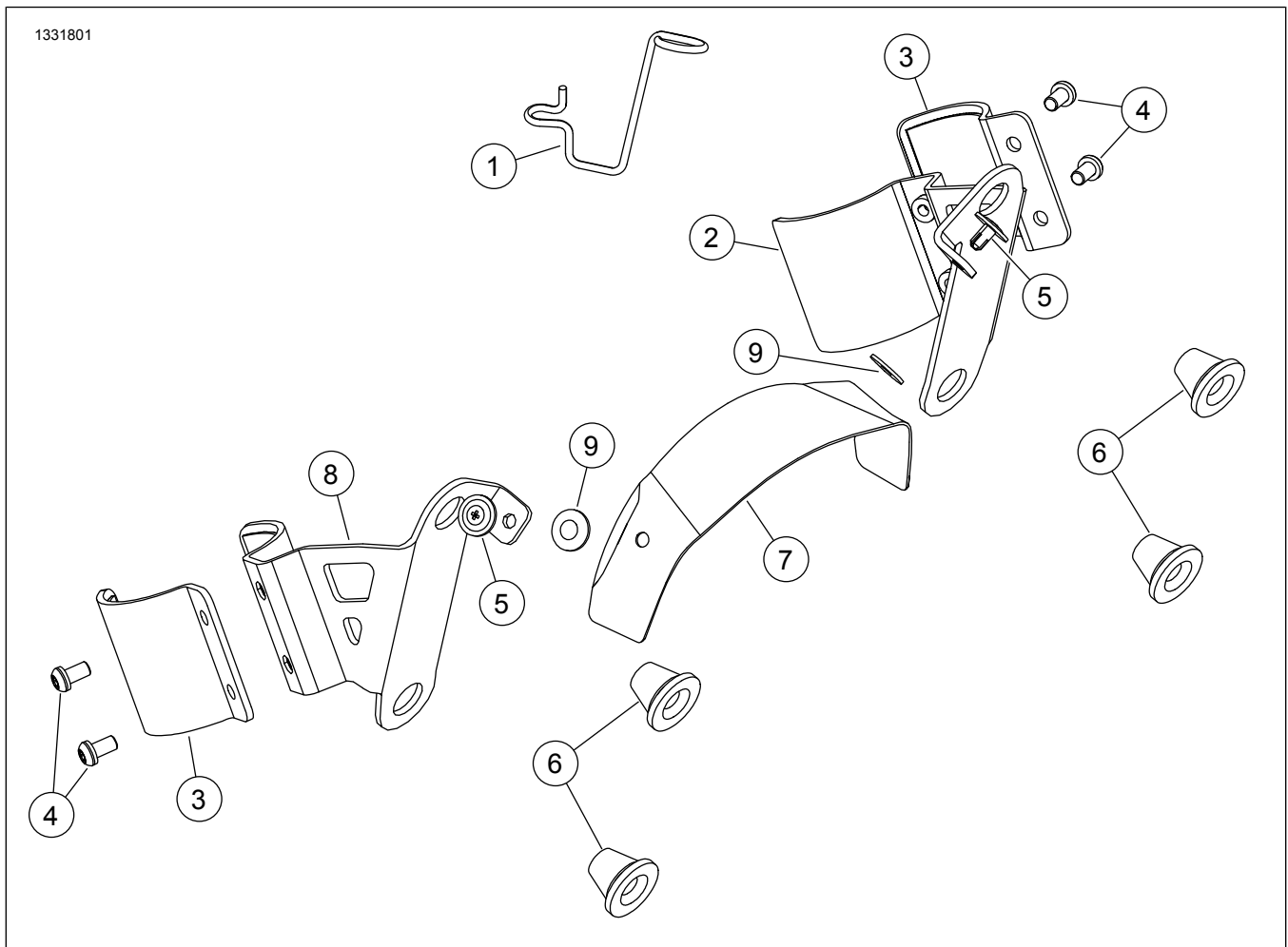
SÆT MED BESLAG TIL STRØMLINJEBEKLÆDNING TIL SOFTAIL QUARTER

Tabel 1.

Sæt	Foreslåede værktøjer	Færdighedsniveau	Tid
57001249, 57001250	Sikkerhedsbriller, momentskruenøgle	1	1 time

(1) Stramning til drejningsmomentværdi eller andre moderate påkrævede værktøjer og teknikker

SÆTTETS INDHOLD



Figur 1. Reservedele: Sæt med beslag til strømlinebeklædning

Tabel 2. Reservedelsliste: Sæt med beslag til strømlinjebeklædning

<input checked="" type="checkbox"/>	Punkt	Antal	Beskrivelse	Delnr.	Noter
<input type="checkbox"/>	1	1	Holder til koblingskabel	37200428	Sæt 57001249
<input type="checkbox"/>	2	1	Monteringsbeslag, venstre	Sælges ikke separat	
<input type="checkbox"/>	3	2	Klemme, venstre og højre	Sælges ikke separat	
<input type="checkbox"/>	4	4	Skrue, 1/4-20 x 1/2	10200938	12,2–13,5 N·m (9–10 ft-lbs)
<input type="checkbox"/>	5	2	Træbeslag	12600194	
<input type="checkbox"/>	6	4	Bøsning	83483-09	
<input type="checkbox"/>	7	1	Beslag til kølerhjul	Sælges ikke separat	
<input type="checkbox"/>	8	1	Monteringsbeslag, højre	Sælges ikke separat	
<input type="checkbox"/>	9	2	Spændeskive, plast, med selvklæbende bagside	10300224	

BEMÆRK

Kontrollér, at alt indholdet findes i sættet, før du installerer eller fjerner elementer fra køretøjet.

- Der kræves separat køb af hættetræk (delnr. 7331) til denne installation. **Kun FXBB** .

GENERELT

Modeller

Find oplysninger om, hvilke modeller delen passer til, i P&A-detaillkataloget eller afsnittet "Parts and Accessories" (Reservedele og tilbehør) på www.harley-davidson.com (kun på engelsk).

Kontrollér, at du bruger den mest aktuelle version af instruktionsarket, som du kan finde på: <https://h-d.com/isheets>

Kontakt Harley-Davidson Customer Support Center på 1-800-258-2464 (kun USA) eller 1-414-343-4056.

Installationskrav

▲ ADVARSEL

Førerens og passagerens sikkerhed afhænger af, at dette sæt monteres korrekt. Hvis du ikke magter proceduren eller ikke har de korrekte værktøjer, skal du få en Harley-Davidson forhandler til at udføre monteringen. Forkert montering af sættet kan resultere i dødsfald eller alvorlig personskade. (00308b)

Disse dele kan fås hos din lokale Harley-Davidson forhandler.

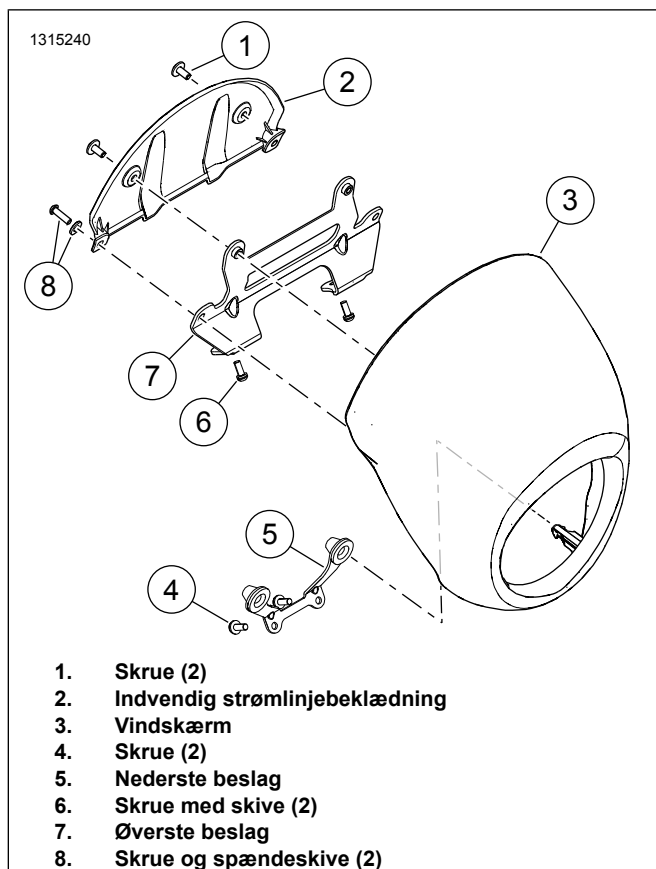
FXBB med OE styr eller **FXLR** med styrforhøjere og Moto Bar-sæt:

- Der kræves separat køb af monteringsbeslag til blinklys i højre side (delnr. 67800630) til denne installation.
- Der kræves separat køb af monteringsbeslag til blinklys i venstre side (delnr. 12700164) til denne installation.
- Der kræves separat køb af to låseskruer (delnr. 67015-02) til denne installation. **Kun FXBB** .
- Der kræves separat køb af låseskive (delnr. 7155) til denne installation. **Kun FXBB** .

AFMONTER

FXLRS vindskærm

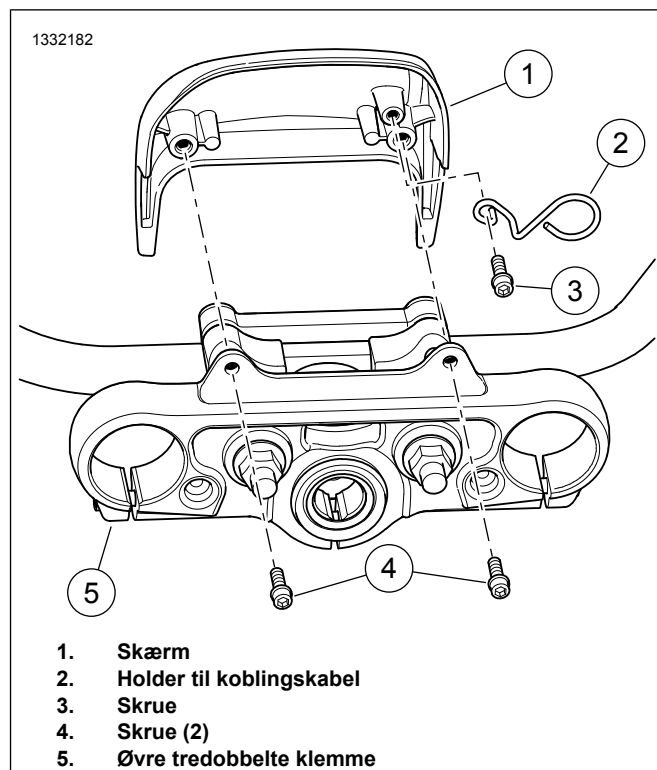
1. Se Figur 2 . Afmonter vindskærmen
 - a. Afmonter skruer og spændeskiver (8).
 - b. Træk vindskærmen (3) væk fra det øverste beslag (7).
 - c. Træk vindskærmen væk fra det nederste beslag (5) for at fjerne tapperne fra bøsningerne.
2. Afmonter den indvendig strømlinjebeklædning.
 - a. Fjern skruerne (1).
 - b. Afmonter den indvendig strømlinjebeklædning (2).
3. Afmonter det øverste beslag.
 - a. Fjern skruerne (6).
 - b. Afmonter det øverste beslag (7).
4. Afmonter det nederste beslag.
 - a. Fjern skruerne (4).
 - b. Afmonter det nederste beslag (5).



Figur 2. FXLRS vindskærm

FXLR-skærm

1. Figur 3 Fjern skruerne (4) fra øverste tredobbelte klemme (5).
2. Afmonter visiret (1).
3. Afmonter skruen (3) og holderen til koblingskabelet.
4. Monter holderen til koblingskabelet fra sættet (2).
5. Fastgør skruen (3). Spænd til.
Tilspændingsmoment: 4–5,4 N·m (35–48 in-lbs) *Skruer til holder til koblingskabel*
6. Monter skærmen (1).
7. Skruer i skruerne (4). Spænd til.
Tilspændingsmoment: 4–5,4 N·m (35–48 in-lbs) *Skruer til skærmen*

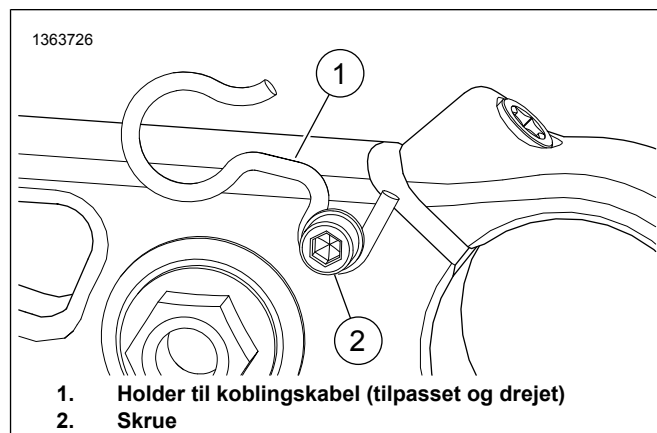


Figur 3. FXLR-skærm

TILPAS

FXBB kabelholder

1. Figur 4 Løsn skruen (2).
2. Afmonter OE holderen fra koblingskabelet (1).
3. Afkort holderen til koblingskabelet.
13 mm (1/2 in)
4. Monter det ændrede OE-koblingskabel (1) i den viste retning.
5. Stram skruen (2).
Tilspændingsmoment: 4–5,5 N·m (35–49 in-lbs) *Skruer til holder til koblingskabel*



Figur 4. Tilpasset holder til koblingskabel

FXLR og FXBB blinklys

FXBB

BEMÆRK

FXBB kræver særskilte køb af dele. Se Installationskravene.

Færdiggør ét blinklys ad gangen. Gentag proceduren med det andet blinklys, når du er færdig.

1. Figur 5 Løsn kugleboltklemmen (5) helt.
2. Afmonter og kasser kugleboltbeslaget (6 eller 7).
 - a. **Venstre blinklys:** afmonter hættetrækken (9) og låseskiven (8) fra spejlet. Gem delene.
3. Løsn kontratrækken (3).
4. Afmonter kuglebollen (4) fra blinklyset (1 eller 2).
5. Afmonter kontratrækken (3) fra kuglebollen (4).
6. Afmonter og kasser kugleboltklemmen (5).
7. Monter forreste blinklys.
 - a. Monter monteringsbeslaget til blinklyset (11 eller 12), låseskiven (8) og hættetrækken (9) på spejlet.
 - b. Justér spejlet og stram trækken (9).
Tilspændingsmoment: 10,8–16,3 N·m (96–144 **in-lbs**)
Spejlmonteringstræk
 - c. Monter kuglebollen (4) på blinklyset (13) og stram kontratrækken (3).
Tilspændingsmoment: 5,6–7,9 N·m (50–70 **in-lbs**)
Kuglebollens låsemøtrik
 - d. Kontroller, at blinklyset er placeret korrekt.

- e. Monter og spænd låseskruen (10).
Tilspændingsmoment: 4–6,7 N·m (35–59 **in-lbs**)
Kuglebollens låsemøtrik

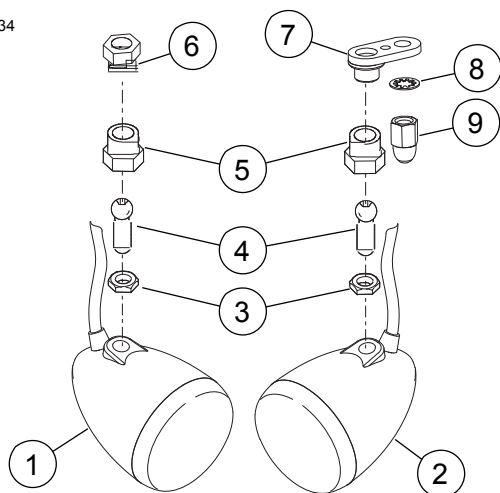
FXLR

BEMÆRK

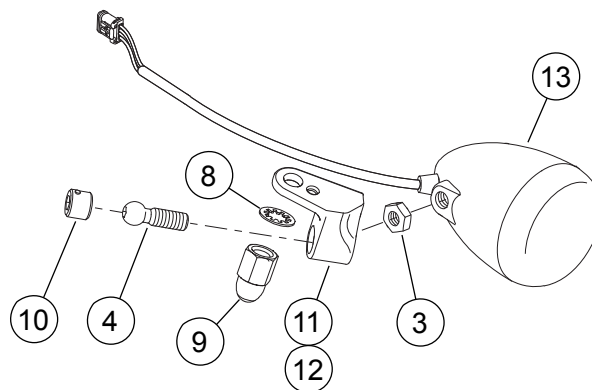
FXLR med installerede styrforhøjere og Moto Bar-sæt kræver køb af separate dele. Se Installationskravene.

Færdiggør ét blinklys ad gangen. Gentag proceduren med det andet blinklys, når du er færdig.

1. Figur 5 Afmonter skruelåsen (10).
2. Løsn kontratrækken (3) og afmonter kuglebollen fra blinklyset (4).
3. Afmonter og kasser OE-blinklysets monteringsbeslag.
 - a. Afmonter hættetrækken (9) og låseskiven (8) fra spejlet. Gem delene.
4. Monter forreste blinklys.
 - a. Monter monteringsbeslaget til blinklyset (11 eller 12), låseskiven (8) og hættetrækken (9) på spejlet.
 - b. Justér spejlet og stram trækken (9).
Tilspændingsmoment: 10,8–16,3 N·m (96–144 **in-lbs**)
Spejlmonteringstræk
 - c. Monter kuglebollen (4) på blinklyset (13) og stram kontratrækken (3).
Tilspændingsmoment: 5,6–7,9 N·m (50–70 **in-lbs**)
Kuglebollens låsemøtrik
 - d. Kontroller, at blinklyset er placeret korrekt.
 - e. Monter og spænd låseskruen (10).
Tilspændingsmoment: 4–6,7 N·m (35–59 **in-lbs**)
Kuglebollens låsemøtrik



1. FXBB højre OE blinklys
2. FXBB venstre OE blinklys
3. Kontramøtrik (2)
4. Kuglebolt (2)
5. Klemme til kuglebolt (2)
6. Beslag til højre kuglebolt
7. Beslag til venstre kuglebolt



8. Indvendig tandfjederskive (1 OE og 1 separat køb kun til FXBB)
9. Hættemøtrik (1 OE og 1 separat køb kun for FXBB)
10. Skruelås (2) (separat køb kun FXBB)
11. Monteringsbeslag (separat køb) til højre blinklys
12. Monteringsbeslag (separat køb) til venstre blinklys
13. FXBB eller FXLR OE blinklys

Figur 5. Beslag til blinklys

MONTERING

Når det er samlet, bør monteringsbeslagene (2 og 8) og klemmerne (4 og 10) være anbragt med mellemrum:

- **FXLR:** 0,6 cm (0.25 in) fra bunden af den øverste tredobbelte klemme..
- **FXL og FXLRS:** Monteret nederst på den øverste tredobbelte klemme.

1. *BEMÆRK*

At bruge en alkoholserviet gør det nemmere at montere bøsningerne og fjerne det hvide forsendelsespulver.

Monter bøsningen (6) i venstre og højre monteringsbeslag (2 og 8).

2. Figur 6 Monter venstre beslag.

- a. Rengør venstre forgafle (1) monteringsområde.
- b. Monter venstre monteringsbeslag løseligt (2), klemmen (4) og skrue (5).

3. Monter højre monteringsbeslag.

- a. Rengør højre forgafle (11) monteringsområde.

- b. Monter højre monteringsbeslag løseligt (8), klemmen (9) og skrue (10).

4. Monter kølerhjelm.

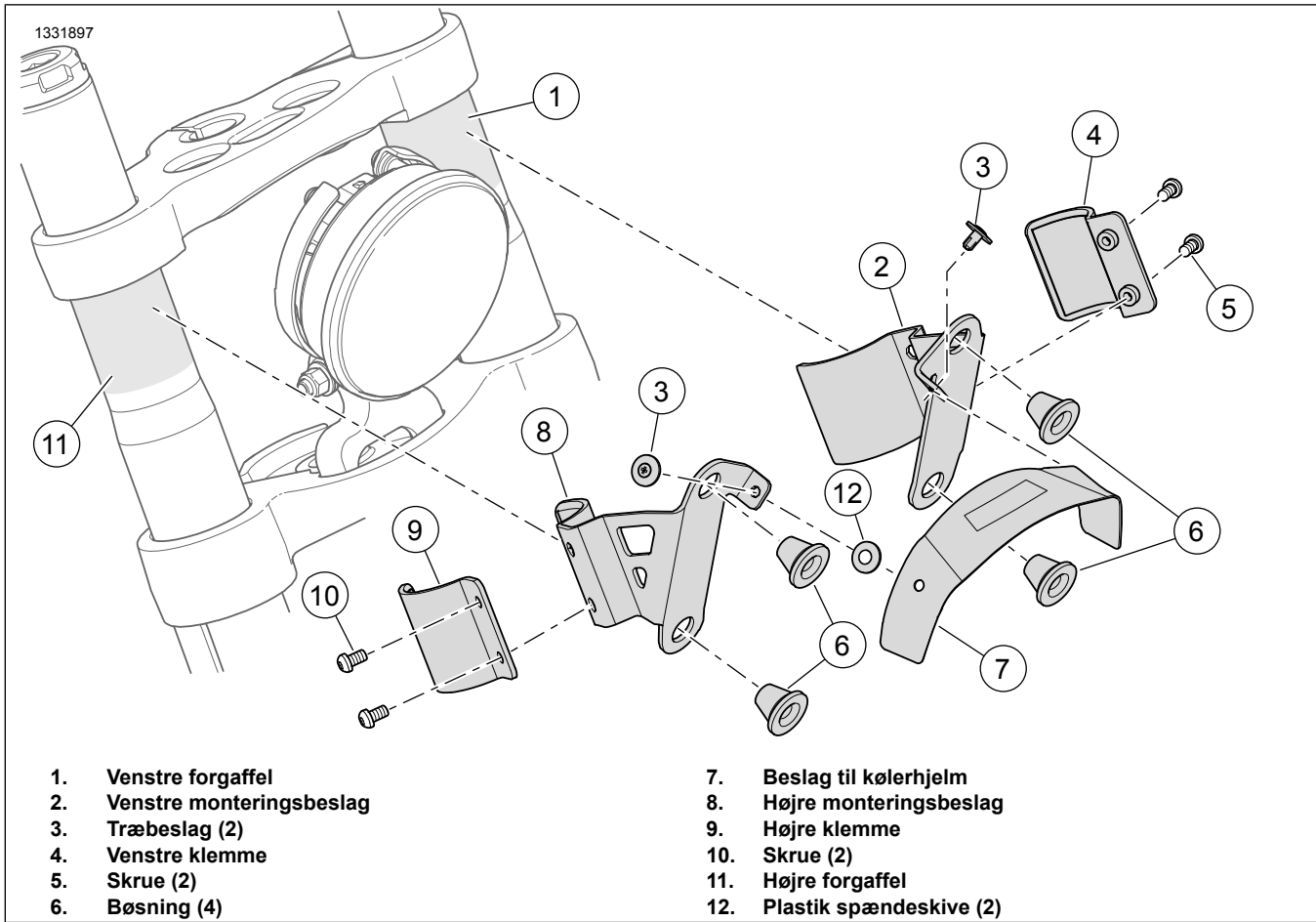
- a. Klæb plastikspændeskiver (12) på alle huller i hættebeslaget (7).
- b. Flugt fastgørelseskuglerne i venstre og højre beslag (2 og 8) med beslaget på kølerhjelm (7).
- c. Sørg for at kølerhjelmens beslag (7) er centreret på forlygten.
- d. Monter træbeslagene (3), når alle beslag er justeret.

5. Monter Quarter-strømlinjebeklædningen, og kontroller, at forlygten er centreret i åbningen i strømlinjebeklædningen.

- a. Flugt beslagene efter behov.
- b. Stram skrue (5) for at forhindre bevægelse.
- c. Fjern strømlinjebeklædningen.

6. Stram skrue (5 og 10).

Tilspændingsmoment: 12,2–13,5 N·m (9–10 ft·lbs)
Klemmeskrue



Figur 6. Beslag