



## 公路脚踏车架安装套件

### 概述

#### 套件编号

50855-09(镀铬)、50865-09(黑色)

#### 车型

关于车型配件信息,参见P&A Retail Catalog(P&A零售目录)或www.harley-davidson.com上的PartsandAccessories(零件与附件)部分(仅英文)。

#### 需要的附加零件

需要单独购买和安装脚踏。参见P&A Retail Catalog(P&A零售目录)或www.harley-davidson.com上的PartsandAccessories(零件与附件)部分(仅英文)了解您的车型所需要的零件或附件清单。

#### 警告

骑手和乘客的安全取决于此套件的正确安装。如果您没有能力执行此程序或者没有正确的工具,可请哈雷戴维森经销商执行此安装。此套件安装不当可能造成死亡或重伤。(00308b)

#### 套件内容

参见图3和表1。

#### 安装

1. 参见图1。使用螺栓(1)、锁紧垫圈(2)和平垫圈(7)(未显示)将臂组装至车架中间支架。用手拧入螺栓。
2. 将臂组件中间凸缘置于横梁之后、紧靠转向头之下,并将螺栓(3)插入横梁和臂组件。
3. 将锁紧垫圈(4)和螺母(5)安装至臂组件螺栓并拧紧至20.3 N·m(15 ft-lbs)。
4. 安装支架夹具(6),使其包覆于下管后侧周围,使用螺栓(3)、锁紧垫圈(4)和螺母(5)将其固定至臂中间支架。拧紧螺栓至20.3 N·m(15 ft-lbs)。
5. 参见图2。使用螺栓(1)和垫圈(2)将U形夹(3)安装至臂支架。用手拧入螺栓。
6. 将弹簧垫圈(4)的方形端定位至U形夹内侧,使其圆形边缘从U形夹端朝向外侧。将弹簧垫圈固定到位,定位脚踏(单独购买)至U形夹之内,将U形夹销(5)安装至U形夹中,使用锁紧垫圈(6)和固定环(7)固定此销。

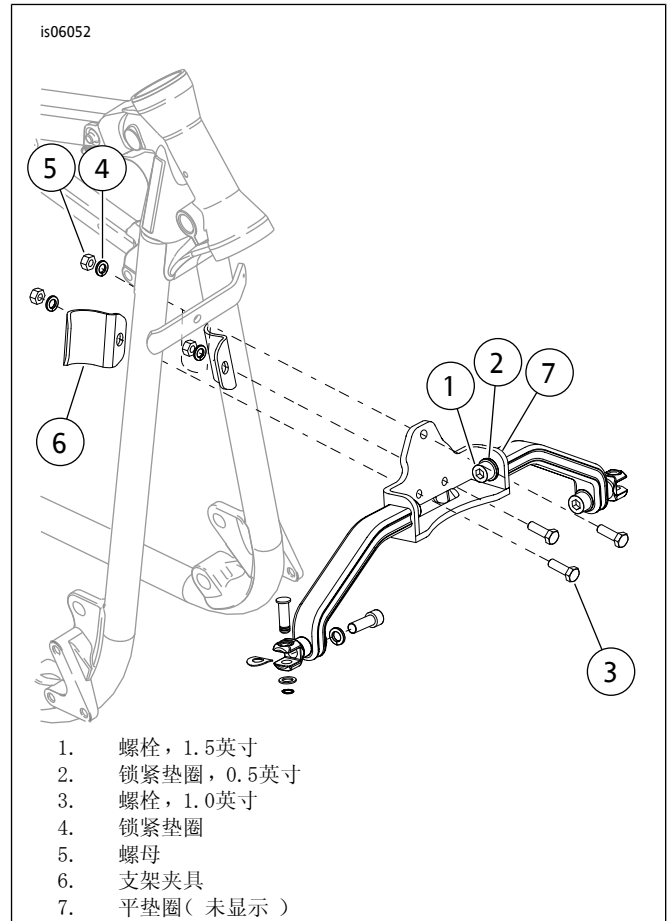


图1。安装安装架

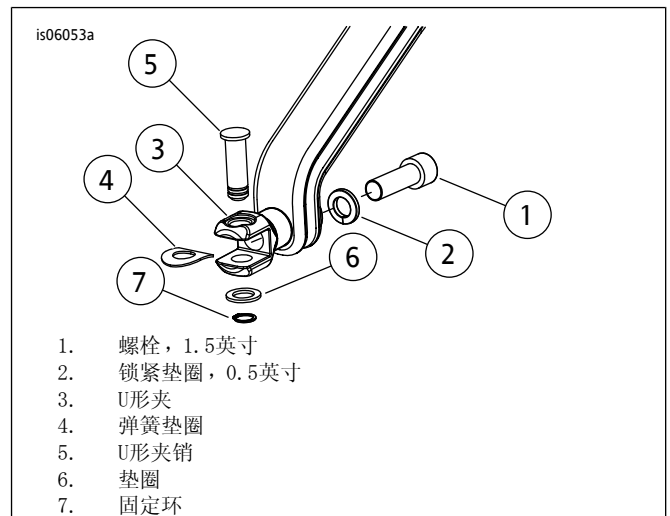


图2。安装脚踏

7. 重复步骤6和7安装对侧脚踏。

**警告**

不使用时，必须将脚蹬折起，朝向摩托车后方。未将脚垫设置为向后折起可能会导致死亡或重伤。(00366a)

**警告**

定位脚蹬，使骑手操作脚控制件时不受干涉。无法充分够及脚控制件可导致失控，可能造成死亡或重伤。(00313a)

8. 旋转脚蹬至舒适位置，并使脚蹬能够向斜后方折起。拧紧U形夹螺丝至101.7 N·m (75 ft-lbs)。
9. 完成所有调整之后，将车架中间支架处的臂螺栓拧紧至101.7 N·m (75 ft-lbs)。

维修零件

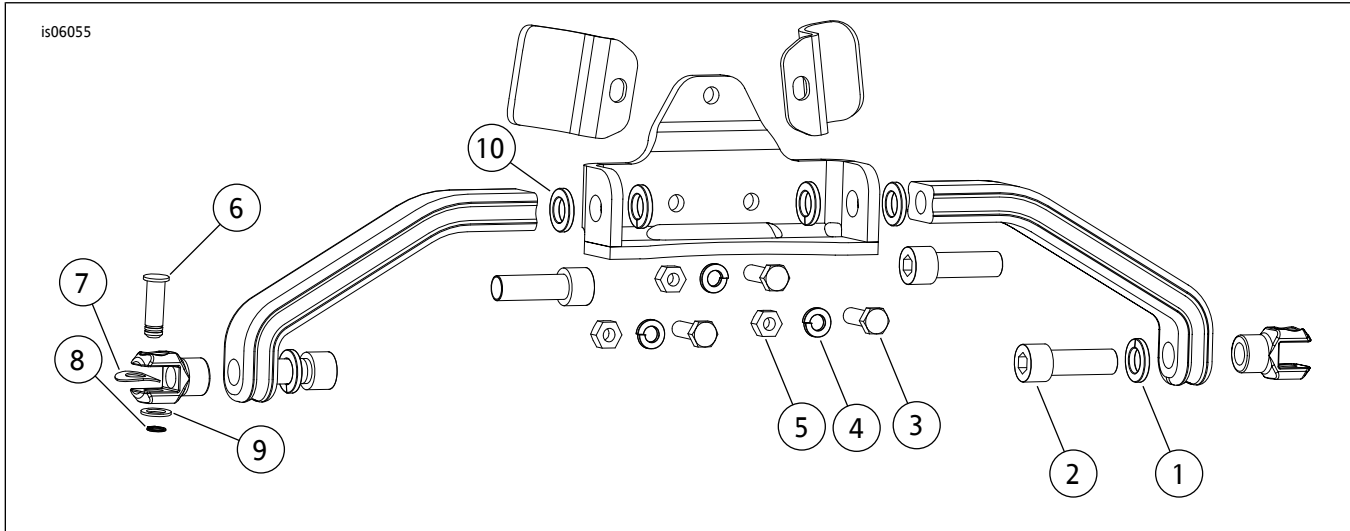


图3。维修零件：公路脚蹬车架安装套件

表1。维修零件表

项目	描述(数量)	零件编号
1	锁紧垫圈(4)	7068
2	螺栓, 1/2-20x1.5英寸(4)	3549A
3	螺栓, 5/16-18x1.0英寸(3)	4017
4	锁紧垫圈(4)	7041
5	螺母(3)	7748W
6	U形夹销(2)	42680-01
7	弹簧垫圈(2)	50912-72
8	固定环(2)	11304
9	垫圈(2)	6379W
10	垫圈(2)	6012