



行李架套件，单人座椅

概述

套件编号

50300120、50300154、50300156

车型

关于车型配件信息，参见P&A Retail Catalog(P&A零售目录) 或www.harley-davidson.com上的PartsandAccessories(零件与附件)部分(仅英文)。

安装要求

正确安装此套件需要单独购买Loctite 243 Threadlocker and Sealant - Blue(乐泰243螺纹锁固密封剂 - 蓝色)(零件编号99642-97)。请联系哈雷戴维森经销商。

警告

骑手和乘客的安全取决于此套件的正确安装。如果您没有能力执行此程序或者没有正确的工具，可请哈雷戴维森经销商执行此安装。此套件安装不当可能造成死亡或重伤。(00308b)

警告

切勿超过行李架的承载能力。重量过大会导致失控，可能造成死亡或重伤。(00373a)

注意

行李架最大承载能力为10磅。

套件内容

参见图7、图8和参阅表1。

安装

套件50300120

1. 拆下座椅。参见维修手册。
2. 使用摩托车升降机抬起车辆，直至后轮离地且悬挂放松。
 - a. 固定好摩托车，防止其从升降机上掉落。
3. 参见图1。拆下座椅夹(2)和固定螺母(1)。

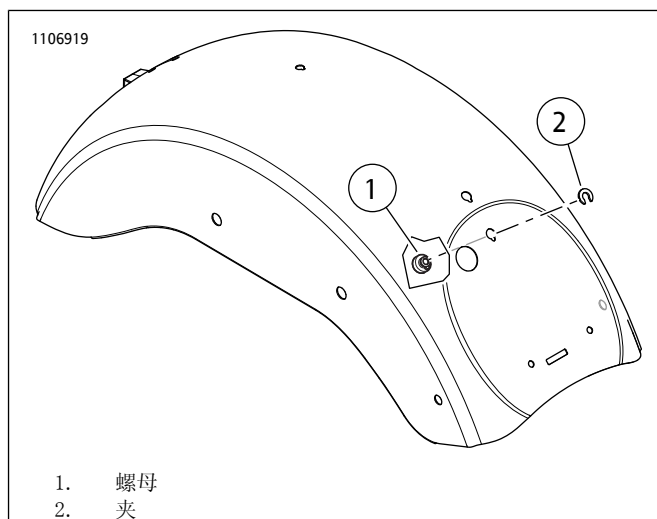


图1。挡板座椅螺母(典型)

4. 在挡板下方，使用湿抹布清洁拆下座椅固定螺母的区域周围。

5. **注意**
固定器上的带键蝶片必须对准挡板上的切口。

参见图2。使用防水胶带将座椅蝶片固定器(1)粘贴至拆下座椅固定螺母的同一位置。

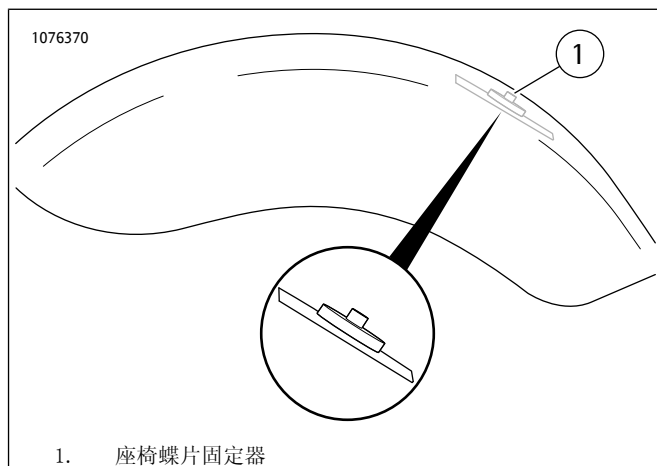


图2。紧固件与胶带

6. 参见图3。将保护胶带(2)置于挡板顶部。

7. **注意**
隔板上的带键蝶片必须对准座椅蝶片固定器和挡板上的切口。

将座椅蝶片隔板(3)置于保护胶带顶部，盘形侧朝下。

8. 安装座椅。座椅蝶片(4)应置于座椅蝶片隔块(3)顶部。

9. 在螺丝(6)上涂抹螺纹锁固剂。

耗材: LOCTITE 243 MEDIUM STRENGTH THREAD LOCKER AND SEALANT (BLUE) (乐泰243中强度螺纹锁固密封剂, 蓝色) (99642-97)

10. 参见图4。从挡板上拆下螺丝(1)。

11. **注意**

使用H-D Service Cover(哈雷维修罩)或干净的车间用毛巾遮盖住后挡板, 以防划伤饰面。

将行李架安装至挡板。

- a. 在挡板上定位行李架(2)。
- b. 参见图3。将行李架上的孔(1)对准座椅蝶片上的孔(4)。
- c. 松松地安装垫圈(5)和螺丝(6)。
- d. 参见图4。将行李架侧板上的孔对准挡板上的孔。
- e. 松松地安装两个凹头盖螺丝(3)将行李架固定到位。
- f. 拆下一个凹头盖螺丝(3), 然后涂抹螺纹锁固剂。LOCTITE 243 MEDIUM STRENGTH THREAD LOCKER AND SEALANT (BLUE) (乐泰243中强度螺纹锁固密封剂, 蓝色) (99642-97)
- g. 参见图7。在挡板与挡板底架之间安装对接隔块(8), 然后使用凹头盖螺丝固定。
- h. 在对侧重复五金件安装程序。

12. 参见图7。拧紧螺丝(2)。

扭矩: 13.5 N·m (10 ft-lbs)

13. 拧紧螺丝(9)。

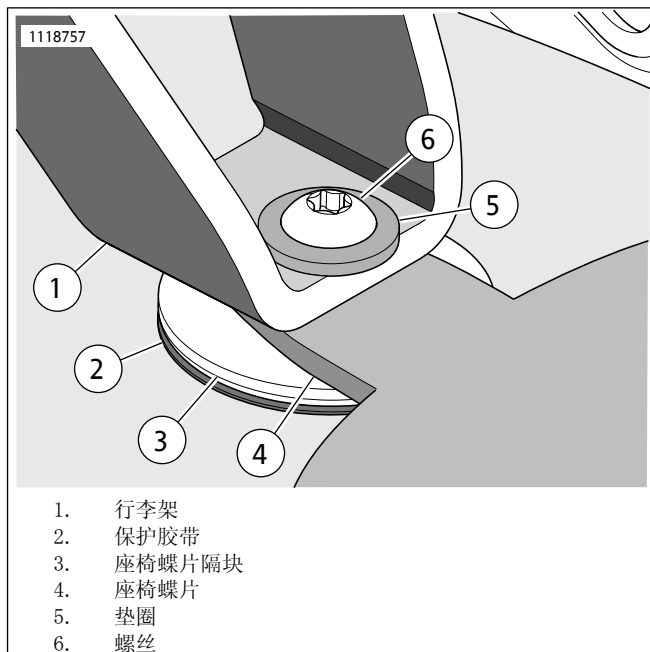
扭矩: 28.4-36.6 N·m (21-27 ft-lbs)

14. 从挡板下方拆下胶带。

15. 去掉挡板上的保护罩布。

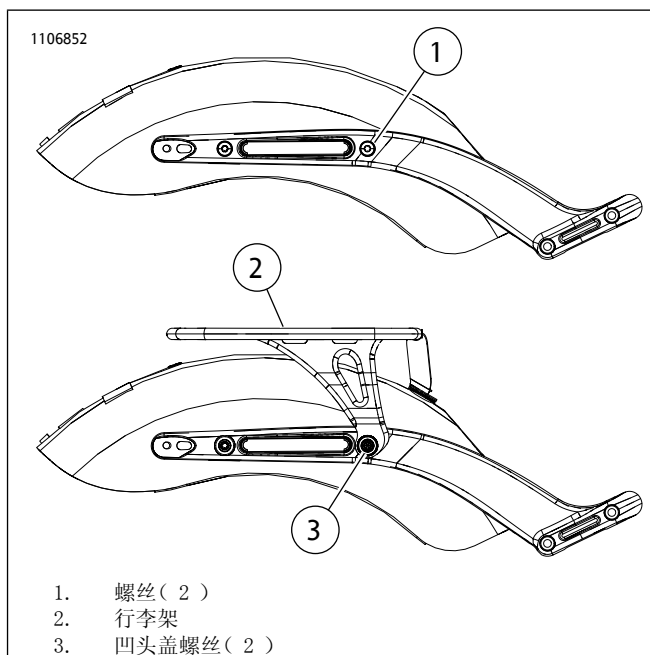
16. 放下车辆。拆除起重设备。

17. 向上拉动座椅, 检查确保固定牢靠。



1. 行李架
2. 保护胶带
3. 座椅蝶片隔块
4. 座椅蝶片
5. 垫圈
6. 螺丝

图3。安装五金件



1. 螺丝(2)
2. 行李架
3. 凹头盖螺丝(2)

图4。套件50300120

套件50300154和50300156

1. 拆下将座椅固定至挡板的螺母。

2. 参见图6。从挡板上拆下螺丝(1)。

3. **注意**

使用H-D Service Cover(哈雷维修罩)或干净的车间用毛巾遮盖住后挡板, 以防划伤饰面。

将行李架安装至挡板。

- a. 参见图5。确保尼龙垫圈(1)和座椅蝶片(2)在螺柱上定位正确。

- b. 将行李架(3)定位至座椅碟片(2)。
- c. 松松地安装垫圈(4)及螺母(5)。
- d. 参见图6。将行李架侧板上的孔对准挡板上的孔。
- e. 松松地安装两个凹头盖螺丝(3)将行李架固定到位。
- f. 拆下一个凹头盖螺丝(3)，然后涂抹螺纹锁固剂。
LOCTITE243MEDIUMSTRENGTHTHREADLOCKERANDSEALANT
(BLUE)(乐泰243中强度螺纹锁固密封剂,蓝色)
(99642-97)
- g. 参见图8。在挡板与挡板底架之间安装对接隔块
(5)，然后使用凹头盖螺丝固定。
- h. 在对侧重复五金件安装程序。

4. 拧紧螺母(2)。
扭矩: 13.5 N·m (10 ft-lbs)
5. 拧紧螺丝(6)。
扭矩: 28.4-36.6 N·m (21-27 ft-lbs)
6. 去掉挡板上的保护罩布。
7. 向上拉动座椅, 检查确保固定牢靠。

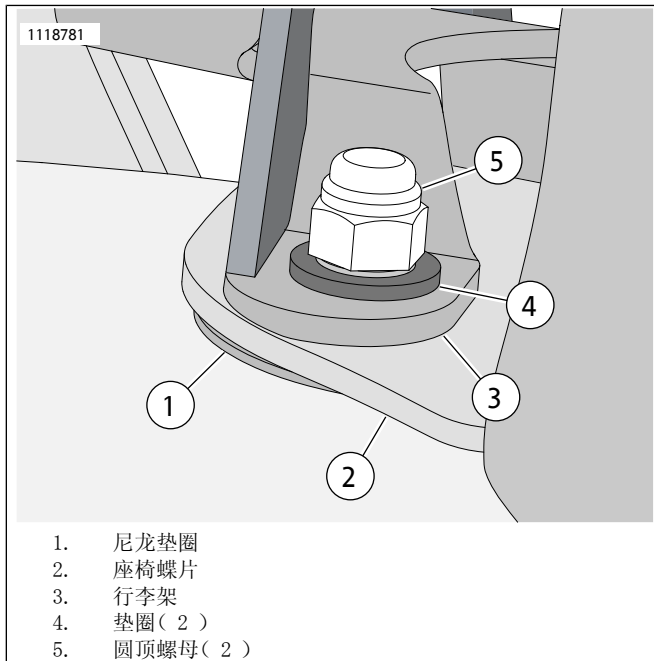


图5。安装五金件

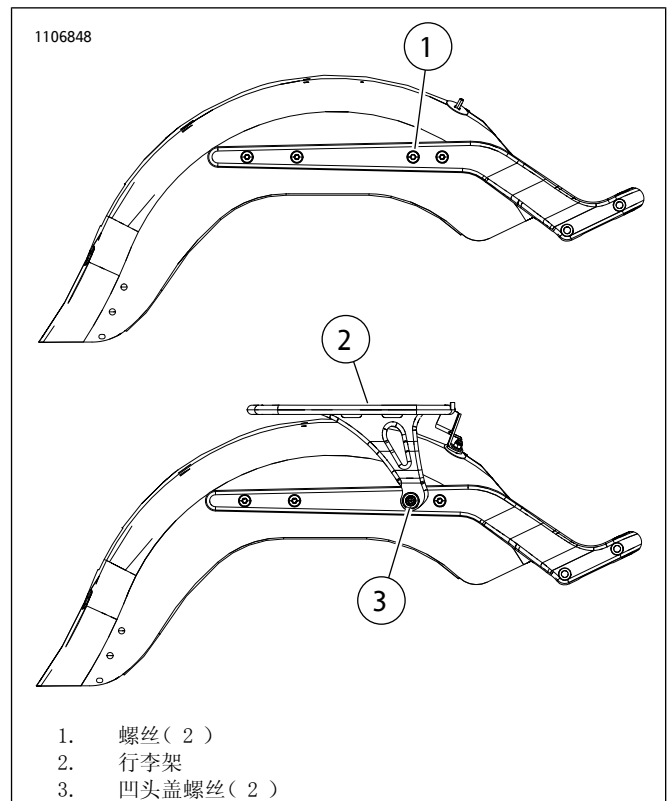


图6。套件50300154和50300156

维修零件

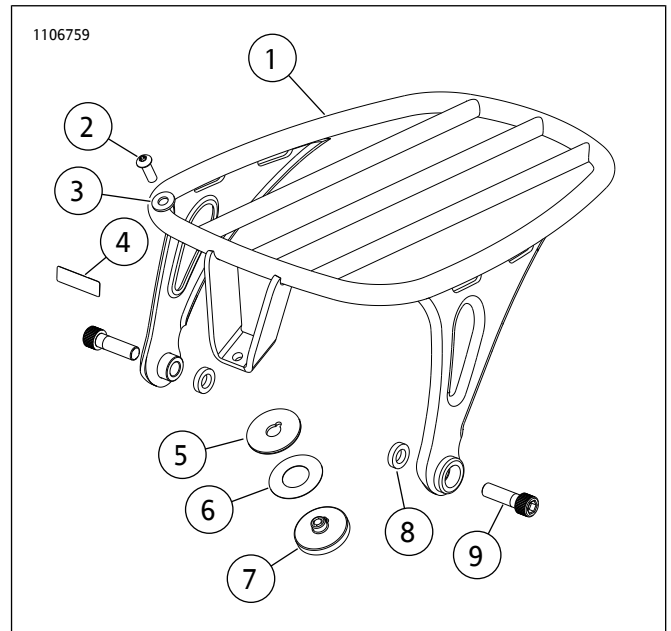


图7。套件50300120

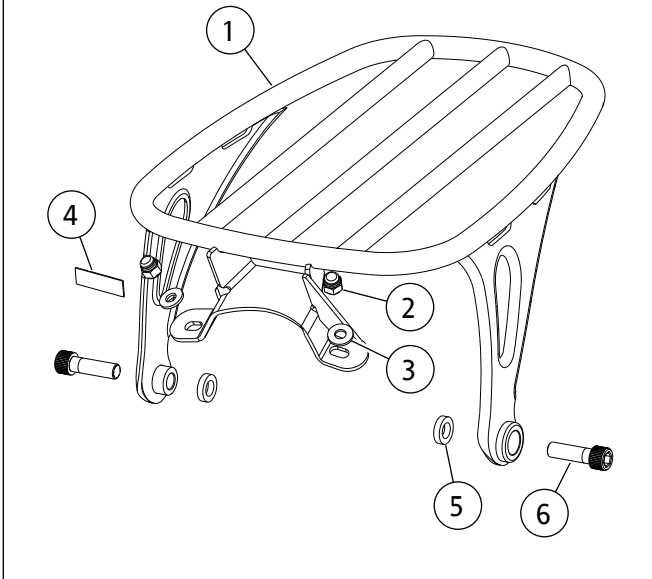


图8。套件50300154/156

表1。维修零件表

套件	项目	描述(数量)	Part No.
50300120	1	单人座椅行李架, 黑色	不单独出售
	2	螺丝	94593-98
	3	垫圈	6339
	4	负荷限制标签	不单独出售
	5	座椅蝶片隔块, 镀铬	59796-03
	6	保护胶带	59566-03
	7	座椅蝶片固定器	59795-03
	8	对接隔块(2)	12400167
	9	凹头盖螺丝(2)	94355-91T
50300154	1	单人座椅行李架, 镀铬	不单独出售
	2	圆顶螺母, 镀铬(2)	8060
	3	垫圈(2)	6339
	4	负荷限制标签	不单独出售
	5	对接隔块(2)	12400167
	6	凹头盖螺丝(2)	94355-91T
50300156	1	单人座椅行李架, 黑色	不单独出售
	2	圆顶螺母, 镀铬(2)	8060
	3	垫圈(2)	6339
	4	负荷限制标签	不单独出售
	5	对接隔块(2)	12400167
	6	凹头盖螺丝(2)	94355-91T