



软尾车型可拆卸式加大尺寸挡风玻璃与镀铬灯罩和超车灯

概述

套件编号

58649-97A: 矮式烟灰色挡风玻璃

58651-97A: 标准高度透明挡风玻璃

车型

关于车型配件信息, 参见P&A Retail Catalog(P&A零售目录) 或www.harley-davidson.com上的Parts and Accessories(零件与附件)部分(仅英文)。

这些挡风玻璃套件适配配备镀铬前灯罩套件(67907-96)和超车灯套件的1986年款及之后的FLSTC、FLSTF和FLSTNSoftail车型。

需要的附加零件

注意

您的摩托车车型的维修手册在哈雷戴维森经销商处有售。

套件内容

参见图2、和表1。

安装

警告

骑手和乘客的安全取决于此套件的正确安装。如果您没有能力执行此程序或者没有正确的工具, 可请哈雷戴维森经销商执行此安装。此套件安装不当可能造成死亡或重伤。(00308b)

注意

先安装灯罩。按照灯罩套件随附的说明书进行操作。然后根据下面的说明安装超车灯和挡风玻璃。

组装之前, 在拧入叉支架的螺丝的螺纹上涂敷LOCTITE242MEDIUM STRENGTH THREADLOCKER ADHESIVE (BLUE)(乐泰242中强度螺纹锁固剂(蓝色)) (Loctite 242)。

1. 参见图1。在车辆上安装超车灯组件之前, 按照图示将顶部安装五金件(21、22、23、25、26和28)置于超车灯支架上。仅拧紧位于中心位置的螺丝(25)。

1999年款及之前的车型(A)

2000年款及之后的车型(B)

2. 从灯罩的底部孔中拆下螺丝和垫圈。

注意

参见图1: (G)中下一步骤的例外。

3. 将超车灯隔块(24)固定至超车灯支架。将超车灯支架底部放置到位。使用灯罩套件中的螺丝(29)和镀铬垫圈将支架底部与下部对接点(20)连接至叉支架。略微拧入下部螺丝。

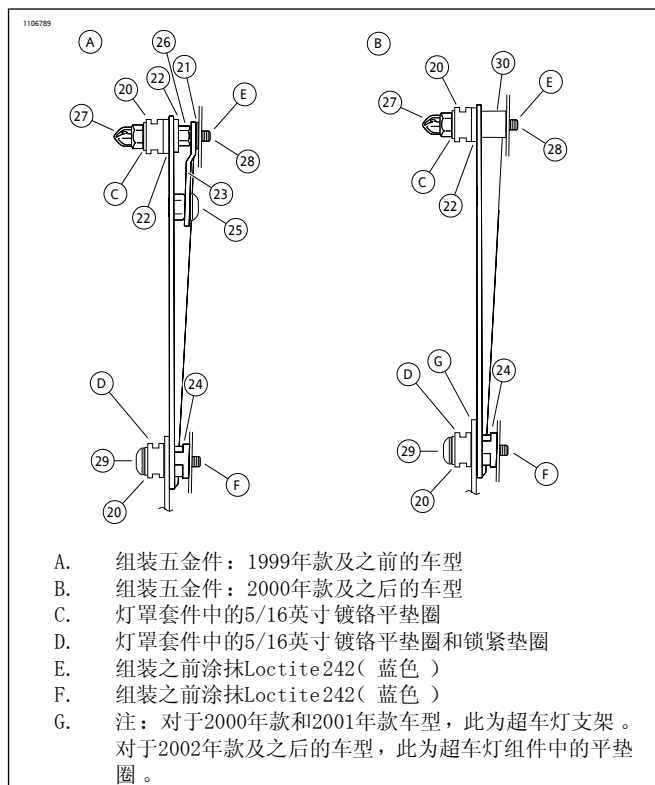


图1。组装五金件

4. 从灯罩顶部孔拆下螺丝和垫圈。
5. 1999年款及之前的车型, 转至步骤6。2000年款及之后的车型, 转至步骤8。
6. 将超车灯支架顶部放置到位, 将定位螺丝(28)拧入顶部叉支架孔中, 直至定位螺丝触底。保持中间螺母(26)未拧紧。
7. 拧紧中间螺母(26), 抵住适配支架(23)。转至步骤9。
8. 将超车灯支架顶部放置到位。将定位螺丝(28)穿过支架和隔块(30)拧入顶部叉支架孔中, 直至定位螺丝触底。
9. 使用灯罩套件中的垫圈和盖形螺母(27)盖上定位螺丝和上部对接点的露出端。拧紧。25.8 N·m(19 ft-lbs)
10. 将超车灯开关安装至灯罩上钻出的孔中。

警告

附件安装不当或货物搭载不当会给摩托车的稳定性和操纵性带来不良影响, 可能造成死亡或重伤。(00455b)

警告

未在固定零件和移动零件之间保证充分的间隙可导致失控, 可能造成死亡或重伤。(00378a)

安装/拆卸挡风玻璃

注意

安装完成之后检查挡风玻璃。确保安装挡风玻璃后不会阻碍前叉组件移动到最左端或最右端。如果出现限制情况，应根据需要调整挡风玻璃，直至获得正确的间隙。在装上该附件骑行之前，应由哈雷戴维森经验丰富的维修人员解决出现的问题。

注意

定期检查安装硬件。底架松动时不得骑行。安装松散会对所有其它底架及挡风玻璃本身造成过大应力，导致部件早期失效。

1. 小心地将底部挡风玻璃组件钳口卡入下部超车灯支架上橡胶对接衬套的槽中。
2. 将顶部挡风玻璃组件钳口钩入上部超车灯支架上橡胶对接衬套的槽中。
3. 用力将挡风玻璃压入就位，直至其在对接衬套上固定到位。
4. 拆卸挡风玻璃时，抓住中间支架每一侧的挡风玻璃边缘，用力将挡风玻璃从对接衬套中拉松。

护理与清洁

注意

在一天中的某些时候，挡风玻璃曲率反射的太阳光会导致摩托车仪表过热。停车时应注意该问题。迎着太阳停车、在仪表上放置不透明物体或调节挡风玻璃以避免反射。

注意

在哈雷戴维森挡风玻璃上只能使用哈雷戴维森推荐的产品。不得使用腐蚀性强的化学品或挡雨装置，这样可能损坏挡风玻璃表面，如变暗或起雾。(00231c)

切勿在烈日或高温下清洁聚碳酸酯。粉状、砂状或碱性清洁剂会损坏挡风玻璃。不得用刀片或其它锐器刮擦挡风玻璃，否则会造成永久性损坏。

注意

清洗前用干净的湿布盖住挡风玻璃约15分钟可以更容易去除粘在玻璃上干燥的小虫子。

哈雷戴维森Windshield Water Repellent Treatment(挡风玻璃防水处理剂)(零件编号99841-01)批准用于哈雷戴维森挡风玻璃。

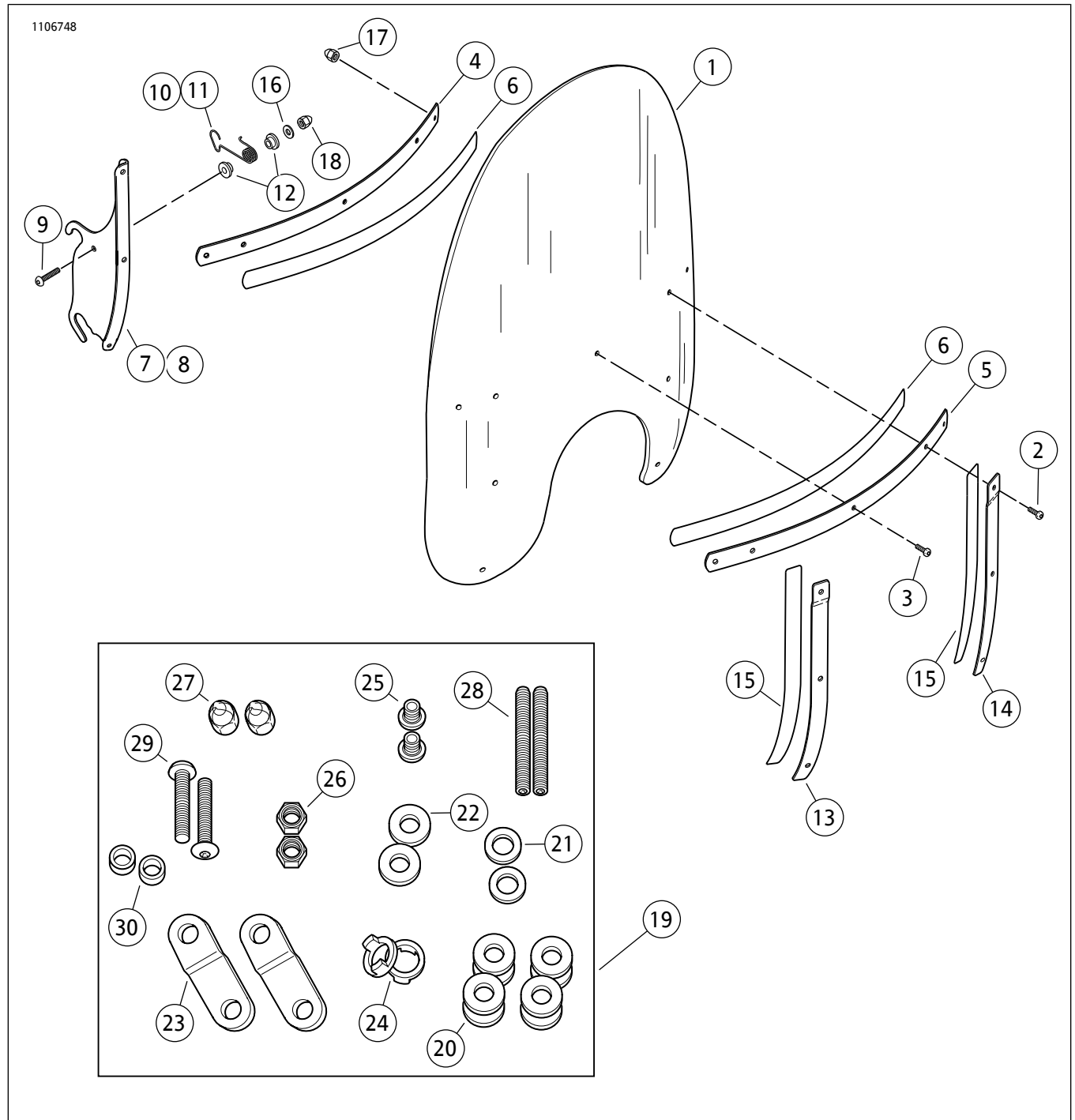


图2。维修零件：挡风玻璃套件

表1。维修零件

项目	描述(数量)	Part No.	项目	描述(数量)	Part No.
1	更换标准挡风玻璃 标准高度, 透明 矮式, 烟灰色	58657-97 58658-97	16	平垫圈, 1/4英寸/(2)	6703
2	盘头螺丝, Torx(2)	2452	17	盖形螺母(9)	7651
3	盘头螺丝, Torx(7)	2921A	18	盖形螺母, 1/4-20(2)	94004-90T
4	内侧挡风玻璃支架	58431-94	19	五金套件(包括项目20至30)	85211-97B
5	外侧挡风玻璃支架	58428-94	20	对接衬套(4)	67621-94
6	挡风玻璃支撑带(2)	58416-77A	21	平垫圈, 5/16, 镀铬(2)	94066-90T
7	挡风玻璃支架, 左侧	58291-95	22	平垫圈, 5/16, 厚(4)	6400HB

表1。维修零件

项目	描述(数量)	PartNo.	项目	描述(数量)	PartNo.
8	挡风玻璃支架, 右侧	58292-95	23	适配支架(2)	58373-96
9	半圆头螺丝(2)	94426-95	24	隔块, 超车灯(2)	5864A
10	挡风玻璃固定器, 左侧	58252-95	25	螺丝, 5/16-24x3/8英寸(2)	3533
11	挡风玻璃固定器, 右侧	58253-95	26	六角螺母, 5/16-24(2)	94043-90T
12	尼龙衬套(4)	58272-95	27	盖形螺母, 5/16-24(2)	94007-90T
13	右侧支架	58406-75A	28	定位螺丝, 5/16-24x2英寸(2)	3283
14	左侧支架	58408-75A	29	螺丝, 5/16-24x1-1/2英寸(2)	4176
15	挡风玻璃支撑带(2)	58417-77	30	镀铬隔块	5799