



软尾定制单人座椅套件

概述

套件编号

51393-06A、52246-08、52269-08

车型

关于车型配件信息，参见P&A Retail Catalog(P&A零售目录)或www.harley-davidson.com上的PartsandAccessories(零件与附件)部分(仅英文)。

套件内容

参见图2和表1。

警告

骑手和乘客的安全取决于此套件的正确安装。如果您没有能力执行此程序或者没有正确的工具，可请哈雷戴维森经销商执行此安装。此套件安装不当可能造成死亡或重伤。(00308b)

拆卸原有座椅

注意

如果在未安装乘客座椅的情况下安装单人座椅，必须拆卸乘客脚踏或脚踏板以及乘客扣带。

拆卸原有座椅时，不要让座椅上的金属蝶片刮伤油漆表面(挡板、油箱等)。

1. 遵循车主手册中的说明拆下座椅。
2. 参见图2和表1。将凸缘螺母(5)安装到后挡板上的座椅安装螺柱。
3. 丢弃原厂扣带和五金件。
4. 从后挡板上的后部座椅安装孔拆下座椅安装螺母(A)和固定环(B)。保留座椅安装螺母和固定环待用。
5. 从后挡板上的前部座椅安装孔拆下塑料盖(D)。保留塑料盖待用。

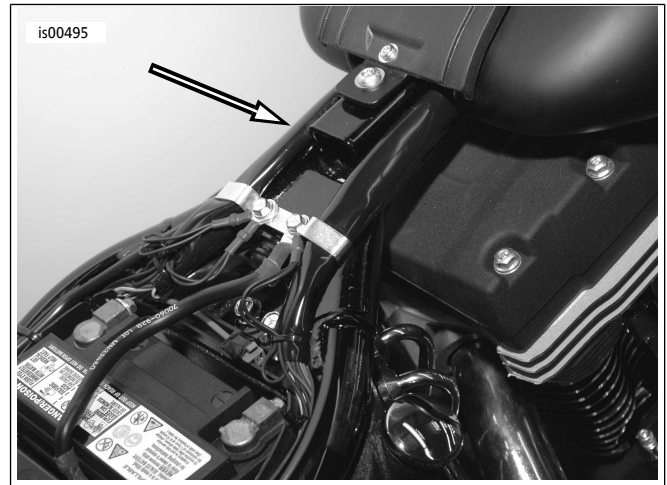


图1。座椅在车架上的安装位置

安装定制单人座椅

注意

安装此套件时，不要让座椅上的金属蝶片刮伤油漆表面(挡板、油箱等)。

此座椅仅供骑手单人使用。不要在安装此定制单人座椅后试图携带乘客。

1. 参见图2和表1。将之前拆下的座椅安装螺母(A)和固定环(B)安装到后挡板(C)上的前部座椅安装孔中。
2. 将之前拆下的塑料盖(D)安装到后挡板上的后部座椅安装孔中。
3. 参见图1。将定制单人座椅(1)上的前部座椅安装蝶片完全卡入车架上的孔中。
4. 使用滚花旋钮(2)和氯丁橡胶垫圈(3)将新座椅固定至挡板。

警告

安装座椅之后，向上拉动座椅，确保其锁定到位。骑行时，座椅松动会导致失控，可能造成死亡或重伤。(00070b)

5. 去掉徽章(4)的粘胶衬垫并将徽章粘贴到滚花旋钮上的中间凹坑。均衡按压徽章一分钟。

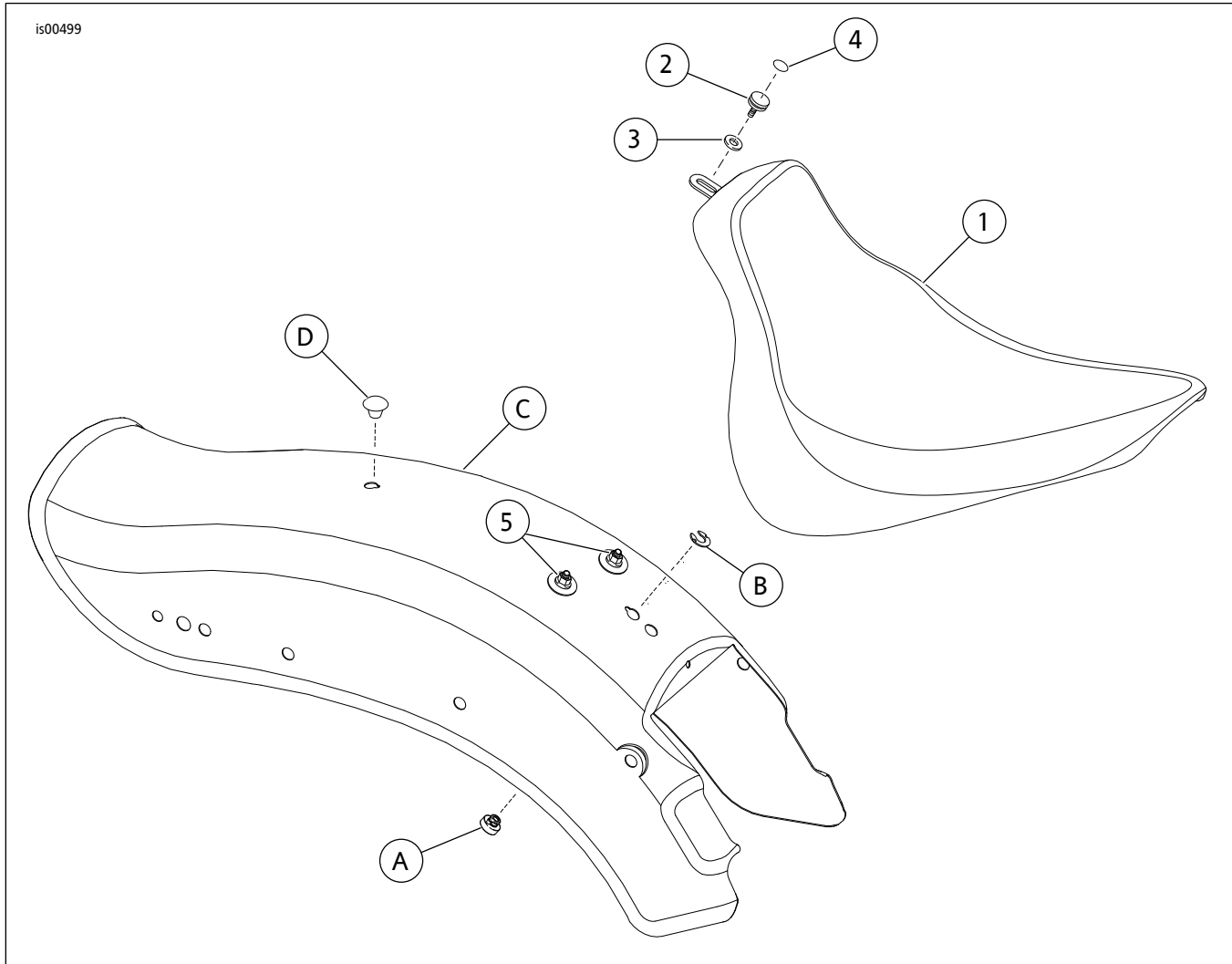


图2。维修零件：软尾定制单人座椅套件

表1。维修零件：软尾定制单人座椅套件

项目	描述(数量)	零件编号
1	单人座椅	不单独出售
2	滚花旋钮	3649
3	氯丁橡胶垫圈	6205
4	徽章	14628-96
5	凸缘螺母	7499
-	皮革保护油(未显示)	不单独出售
文字中提到,但套件中不包括的项目:		
A	座椅安装螺母	
B	固定环	
C	后挡板	
D	塑料盖	