



四点可拆卸式对接五金套件

概述

套件编号

54205-09A、54246-09A

车型

关于车型配件信息，参见P&A Retail Catalog(P&A零售目录)或www.harley-davidson.com上的PartsandAccessories(零件与附件)部分(仅英文)。

安装要求

在某些摩托车车型上正确安装此套件需要单独购买其他零件或附件。参见P&A Retail Catalog(P&A零售目录)或www.harley-davidson.com上的PartsandAccessories(零件与附件)部分(仅英文)了解具体车型所需要的零件或附件清单。

正确安装此套件需要使用Loctite® 262ThreadlockerandSealant - Red(乐泰螺纹锁固密封剂 - 红色)(哈雷戴维森零件编号94759-99)。

警告

骑手和乘客的安全取决于此套件的正确安装。如果您没有能力执行此程序或者没有正确的工具，可请哈雷戴维森经销商执行此安装。此套件安装不当可能造成死亡或重伤。(00308b)

注意

此说明书引用了维修手册信息。本年度/车型摩托车维修手册在哈雷戴维森经销商处有售。

套件内容

参见图3和表1。

安装

注意

FLHXSE和FLTRXSE车型：拆下原厂设备(OE)两点对接支架。

1. 所有车型：参见图3。拆下将镀铬盖后部固定至车辆两侧后车架延长部分的螺丝(A)。
2. 将垫圈(7)置于套件中每个大TORX®头螺丝(6)的螺纹之上。

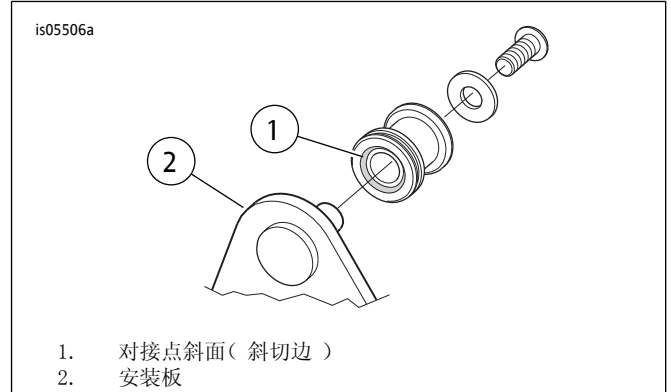


图1。安装对接点

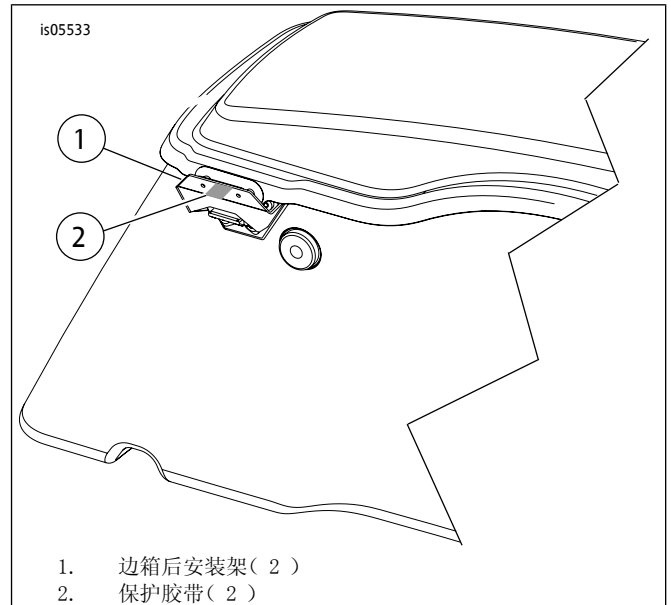


图2。粘贴保护胶带

3. FLHXSE和FLTRXSE车型：将天线安装架(C)定位至左侧对接板(1)。将螺丝穿过对接板和挡板盖安装至车架延长部分的螺纹孔。此时切勿完全拧紧。除FLHXSE和FLTRXSE之外的车型：将螺丝穿过对接板(1)和挡板盖安装至两侧车架延长部分的螺纹孔。将螺栓拧紧到位。

注意

所有车型：参见图1。将对接点固定至对接板(2)，使斜面(1)朝向对接板、平面朝向外侧。

4. 参见图3。将隔板(2)滑至每个对接板的长销(B)之上。使用垫圈(5)和小TORX螺丝(4)将四个对接点(3)安装至长短对接板销之上(先安装斜面端)。将螺栓拧紧到位。

注意

将保护胶带粘贴至边箱后安装架，防止损坏镀铬对接板。

5. 参见图2。将保护胶带(2)粘贴至边箱上的边箱后安装架(1),位置如图所示。在对侧重复这些步骤。

检查对准情况

1. 遵循该套件中的说明书安装所需可拆卸式附件。如果对接点间距过小,不足以容纳附件:

- 拆下附件。
- 从对接点销上拆下四个螺丝(4)、垫圈(5)和对接点(3)。从前部对接点销(B)上拆下隔块(2)。
- 从套件中取出四个镀铬垫圈(9)。在每个对接点销上安装一个垫圈。
- 将隔块(2)安装至前部销(B)。
- 安装对接点(3,先安装斜面端)、垫圈(5)和螺丝(4)。将螺栓拧紧到位。

2. 遵循说明书安装此可拆卸式附件。如果对接点间距仍然过小:

- 拆下附件。

维修零件

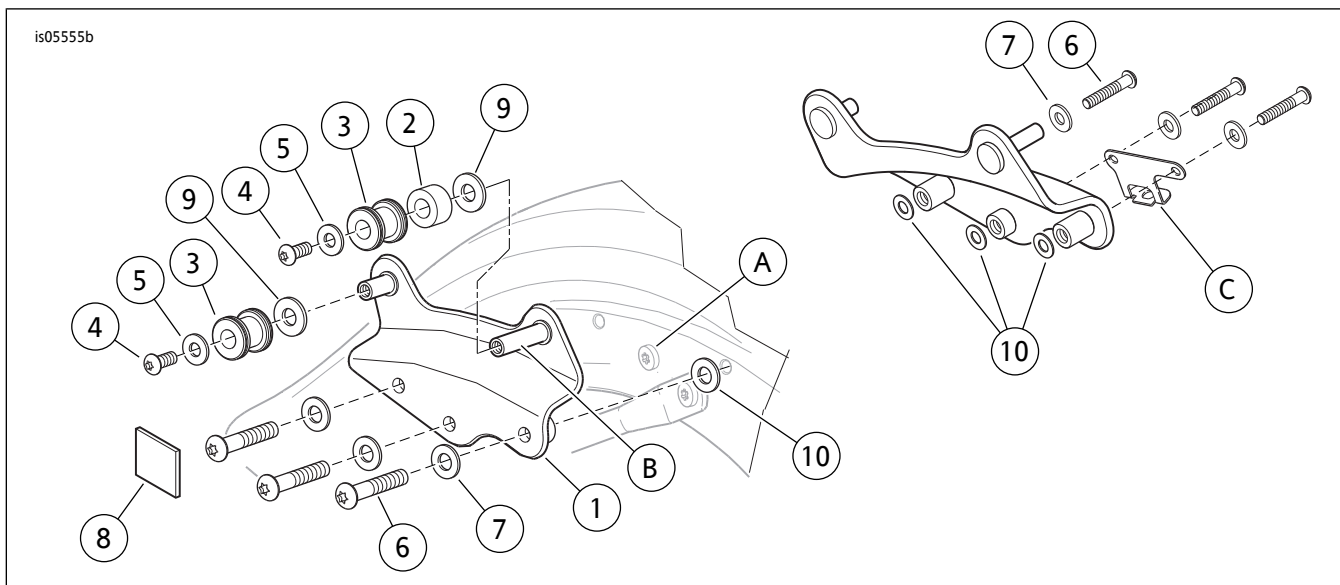


图3。维修零件:四点可拆卸式对接五金件套件

表1。维修零件

项目	描述(数量)	零件编号
1	镀铬对接板组件(右侧) 亮黑色对接板组件(右侧) 镀铬对接板组件(左侧) 亮黑色对接板组件(左侧)	54218-09A 54271-09A 54217-09A 54270-09A
2	对接点隔块(2)	6946
3	对接点(4)	53684-96A
4	TORX半圆头盖螺丝, 1/4-20x16 mm (5/8 in)长度(4)	94592-98
5	镀铬板平垫圈, 7.26 mm (0.286 in)内径、16 mm (0.630 in)外径(4)	6339
6	TORX半圆头盖螺丝, 5/16-18x44.5 mm (1.75 in)长度(6)	4783
7	镀铬板平垫圈, 8.86 mm (0.349 in)内径、17.6 mm (0.692 in)外径(6)	6330
8	保护胶带(2)	54233-09
9	镀铬板平垫圈, 10.3 mm (0.406 in)内径、20.6 mm (0.813 in)外径(4)	94067-90T
10	镀锌热处理平垫圈, 20.7 mm (0.325 in)内径、15.7 mm (0.62 in)外径(6)	6316HW

表1。维修零件

项目	描述(数量)	零件编号
文字中提到,但套件中不包括的项目:		
A	镀铬盖至后车架延长部分固定螺丝(2)	
B	长对接点销(2)	
C	天线安装架(仅FLHXSE和FLTRXSE车型)	