



控制台、燃油口盖、燃油口盖释放装置套件

概述

套件编号

70900463、70900465、70900501、90300096

车型

关于车型配件信息，参见P&A Retail Catalog(P&A零售目录)或www.harley-davidson.com上的PartsandAccessories(零件与附件)部分(仅英文)。

安装要求

使用Loctite® 243 Medium Strength Threadlocker and Sealant - Blue(乐泰243中强度螺纹锁固密封胶 - 蓝色)(零件编号99642-97)安装燃油口盖铰链。

警告

骑手和乘客的安全取决于此套件的正确安装。如果您没有能力执行此程序或者没有正确的工具，可请哈雷戴维森经销商执行此安装。此套件安装不当可能造成死亡或重伤。(00308b)

套件内容

参见图2和表1。

拆卸

1. 参见维修手册拆卸座椅。保留座椅和所有安装五金件。
2. 参见图2。打开燃油口盖(12)。拆下燃油加油口盖(A)并保留。
3. 拆下螺丝(3)并丢弃。拆下螺丝(G)并保留。
4. 小心地拆下当前安装的控制台(1)或(2)。
5. 注意燃油泵连接器(C)的位置和朝向。必要时从盒上拔下连接器。
6. 从排油嘴(B)上拆下排油管(D)。
7. 注意夹(9)下方的油管和线束。
8. 带有前耳机连接器的车型：参见图1。打开耳机盖(1)。将销冲头(2)置于锁环(4)任一槽口(3)中。逆时针旋转使其松开。
9. 拆下锁环(4)和盖(参见图2，项目F)。

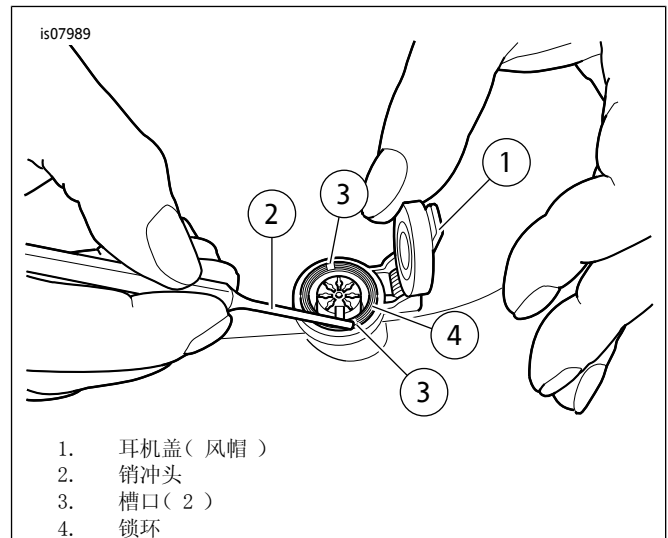


图1. 拆卸/安装耳机连接器锁环

10. 所有车型：参见图2。拆下螺丝(8)和支架(H)。保留支架。丢弃螺丝。
11. 如果重新使用燃油口盖和门销/锁：拆下螺丝(10)、夹(11)和燃油口盖(12)并保留。

控制台的安装

1. 参见图2。清洁控制台(1或2)上安装控制台衬垫(6或K)的区域。
2. 揭掉背胶上的纸衬。对准控制台衬垫。将控制台衬垫放置到位。
3. 在所有接触点上用力压控制台衬垫，确保粘合良好。
4. 带有前耳机连接器的车型：通过衬垫(6)插入耳机连接器(E)。
5. 将风帽套在耳机连接器(F)上。
6. 参见图1。将锁环(4)拧至耳机连接器，使槽口(3)位于外侧。
7. 将销冲头(2)置于任一槽口中。顺时针拧紧。
8. 所有车型：参见图2。安装托架(H)。使用新的螺丝(8)固定。
9. 将橡胶成型件(15)安装至控制台(1或2)。每个橡胶成型件的长缘朝向内侧。
10. 安装橡胶套(5)，使光滑侧朝上。

11. 按照图示将缓冲器(4)安装至控制台中。
12. 从控制台下布设排油管(D)和线路(C或E)。安装夹(9)进行固定。

警告

切勿在安装控制台时扭曲或挤压燃油溢流管。溢流管堵塞可导致油箱加注过满，从而产生泄漏。汽油极易燃、易爆，可造成死亡或重伤。(00264a)

13. 将排油管(D)安装至排油嘴(B)。

注意

执行此安装时，切勿刮伤附近的油漆表面或镀铬表面。

14. 将装饰盖(I)对中。小心地安装控制台，保持保护罩在加注管周围就位。使用之前拆下的螺丝(G)和新螺丝(3)固定控制台。拧紧螺丝(G)至4.1-6.8 N·m (36-60 in-lbs)，拧紧螺丝(3)至2.3-3.4 N·m (20-30 in-lbs)。

安装燃油口盖

注意

安装新燃油口盖之前，先安装新自攻螺丝(10)以形成螺纹。拆下螺丝。

1. 在螺丝(10)的螺纹上涂抹LOCTITE 243(蓝色)。
2. 将铰链(11)置于销(J)之上。
3. 使用螺丝(10)将燃油口盖(12)固定至铰链。拧紧螺丝至2.8-3.4 N·m (25-30 in-lbs)。

锁更换

1. 拆下螺母(13)和锁(14)。
2. 插入锁并用螺母固定。拧紧螺母至3.4-4.5 N·m (30-40 in-lbs)。
3. 如果安装新控制台门按钮释放装置(零件编号53842-00C)：使用按钮套件中的新螺母安装按钮组件。拧紧螺母至3.4-4.5 N·m (30-40 in-lbs)。
4. 参见维修手册。安装座椅。安装好座椅之后向上拉动座椅，确保固定牢靠。

注意

为保持按钮锁组件操作顺畅，必要时在此机构上喷洒少许润滑剂。

is07992a

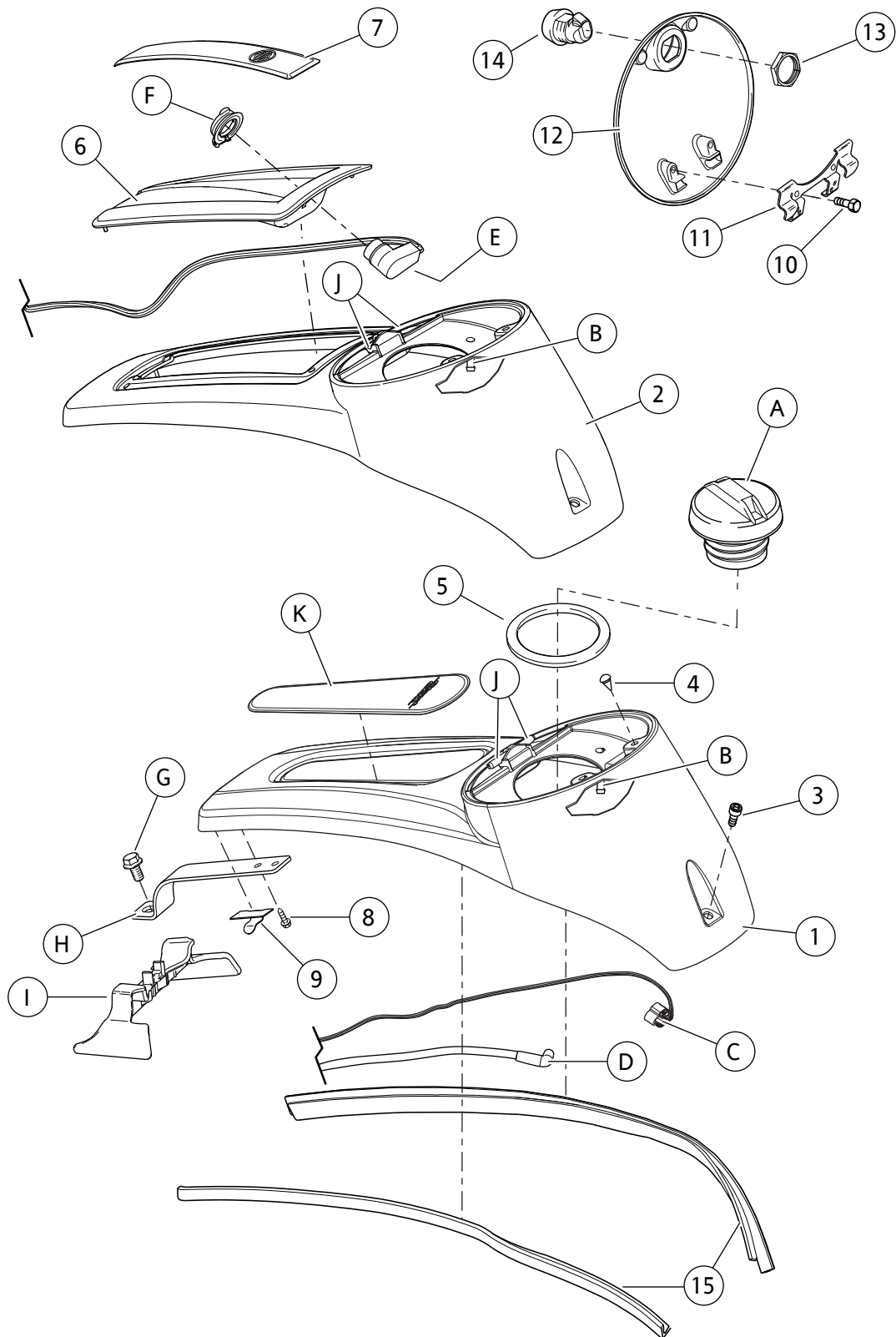


图2。维修零件：控制台、燃油口盖、燃油口盖释放装置套件

表1。维修零件

套件	项目	描述(数量)	零件编号
70900463 控制台 (亮黑色, 无CB 通讯 端口)	1	无中心开口控制台(黑色)	不单独出售
	3	凹头螺丝, #10-24x25毫米(1/2英寸)长	4856
	4	盖缓冲器(2)	61313-88
	5	保护罩	61112-08
	8	自攻螺丝(2)	4194
	9	粘胶夹(2)	10103
	15	橡胶成型件(2)	71294-08
70900501 控制台 (亮黑色, 带CB 通讯 端口)	2	中心开口控制台(黑色)	不单独出售
	3	凹头螺丝, #10-24x25毫米(1/2英寸)长	4856
	4	盖缓冲器(2)	61313-88
	5	保护罩	61112-08
	6	CB通讯端口控制台衬垫	15341-08
	7	控制台衬垫	14100083
	8	自攻螺丝(2)	4194
	9	粘胶夹(2)	10103
70900465A 燃油箱控制台 门(亮黑色)	10	自攻螺丝(2)	3529
	12	控制台门(黑色)	不单独出售
	11	铰链安装夹	不单独出售
90300096 光滑按钮 燃油箱控制台 盖开启装置 (亮黑色)	13	六角螺母	84850-92
	14	燃油口盖按钮锁(黑色)	不单独出售
	文字中提到,但套件中不包括的项目:		
	A	燃油加油口盖	
	B	排油嘴	
	C	插座盒	
	D	排油管	
	E	CB/通讯连接器	
	F	风帽组件	
	G	螺丝	
	H	控制台底架支架	
	I	装饰盖	
	J	燃油口盖铰链销	
	K	控制台衬垫。参见P&A retail catalog(P&A零售目录)或www.harley-davidson.com/Parts and Accessories(零件与附件)部分(仅英文)	