



# 说明

94100074

2023-02-16



## SCREAMIN' EAGLE® STREET CANNON消声器

### 基本信息

表1。概述

套件	建议工具	技能水平 <sup>(1)</sup>
65600389	防护眼镜、扭矩扳手、Loctite 243(蓝色)、Loctite 262(红色)	
(1) 安装所需要的特别工具或技术		

### 套件内容

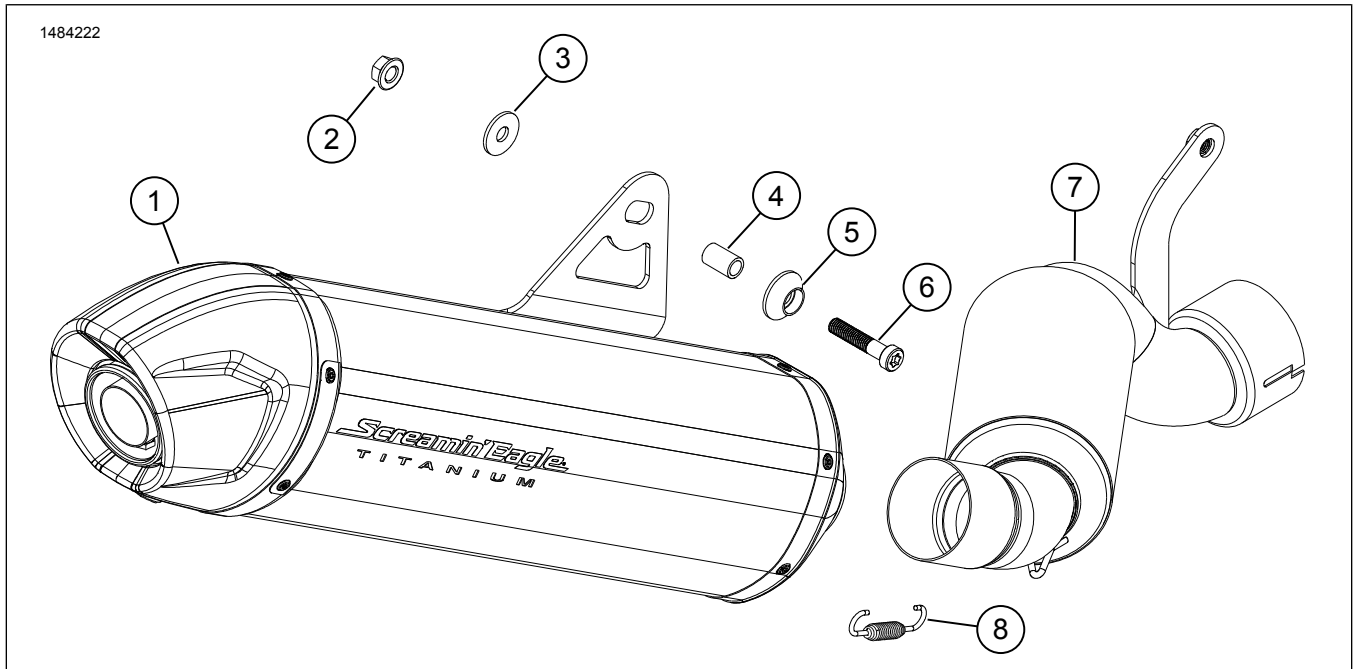


图1。套件内容：Screamin' Eagle® Street Cannon 消声器

表2。套件内容：Screamin' Eagle® Street Cannon 消声器

在安装或拆卸车辆物件之前，请确认套件中的所有内容物都齐全。

<input checked="" type="checkbox"/>	项目	数量	描述	零件编号	注意
<input type="checkbox"/>	1	1	消声器	64901004	
<input type="checkbox"/>	2	1	凸缘螺母	10100154	
<input type="checkbox"/>	3	1	垫圈	10300237	
<input type="checkbox"/>	4	1	隔块	10600079	
<input type="checkbox"/>	5	1	定制垫圈	10600081	
<input type="checkbox"/>	6	1	螺丝	10201208	
<input type="checkbox"/>	7	1	中管	65600396	
<input type="checkbox"/>	8	1	弹簧	65500112	

## 概述

## 车型

关于车型适配信息，参见 零件与附件 (P&A) 零售目录或 [www.harley-davidson.com](http://www.harley-davidson.com) 的零件与附件部分。

确定使用的是最新版的说明书。获取方法：[h-d.com/isheets](http://h-d.com/isheets)

请联系哈雷戴维森客户支持中心，电话：1-800-258-2464（仅美国）或1-414-343-4056。

## 安装要求

这些产品在Harley-Davidson经销店有售。

- 需要单独购买夹具（零件编号65900015）。
- 国际车型需要单独购买夹具（零件编号65900015）和密封垫（零件编号65900056）。

### 警告

骑手和乘客的安全取决于此套件的正确安装。如果您没有能力执行此程序或者没有正确的工具，可请哈雷戴维森经销商执行此安装。此套件安装不当可能造成死亡或重伤。（00308b）

### 警告

骑手和乘客的安全取决于此套件的正确安装。采用相关维修手册程序。如果您没有能力执行此程序或者没有正确的工具，可请哈雷戴维森经销商执行此安装。此套件安装不当可能造成死亡或重伤。（00333b）

### 注意

此说明书引用了维修手册信息。此安装需要该年款和车型摩托车维修手册，可从下列渠道获得：

- 哈雷戴维森经销商。
- H-D维修信息门户网站，一款可用于多数2001年款及更新款车型的订阅服务。更多信息，请参看关于订阅的常见问题。

## 准备

1. 拆卸主保险丝。参见维修手册。
2. 图2拆下螺丝（1）。
  - a. 将骑手脚踏（2）组件固定在一边。

## 拆卸

1. 图3松开消声器夹具（3）。
2. 从中管支架上拆下带肩螺丝（2）。保留待用。
3. 从支架上拆下并丢弃带肩螺丝（1）。
4. 拆下整个OE排气管组件。
  - a. 丢弃OE消声器夹具（3）。

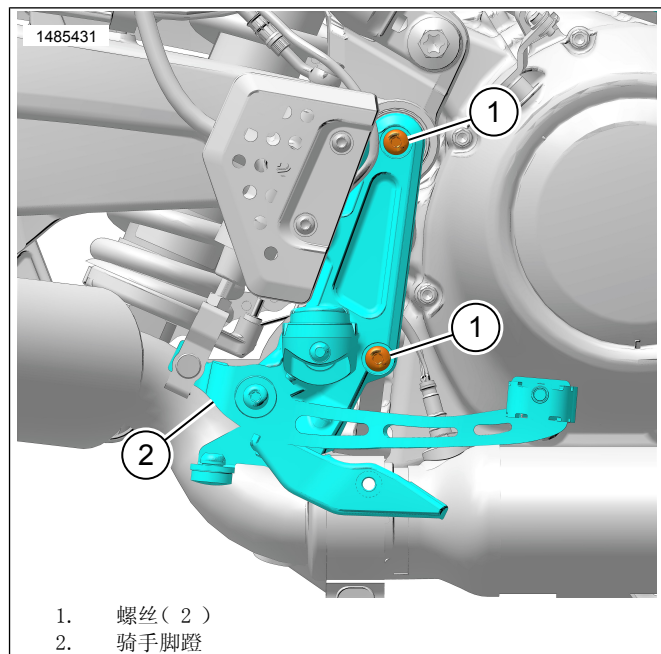


图2。骑手脚踏

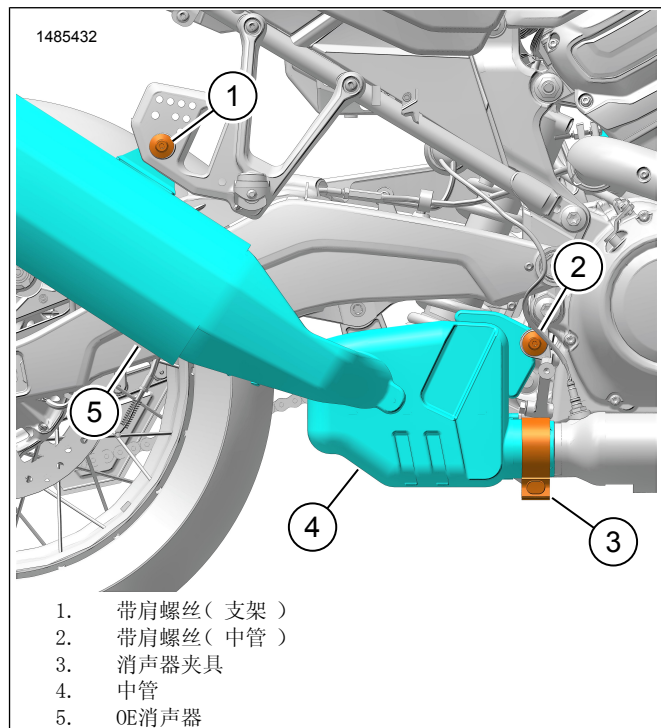


图3。OE排气管组件

## 安装

1. 图4安装中管（4）至消声器（6）。
2. 将消声器弹簧（5）安装至中管和消声器上的弹簧安装蝶片上。
3. 安装新消声器夹具（3）至中管（4）。

### 注意

国际车型：安装中管前须首先安装新密封垫（零件编号65900056）。

安装中管(4)至头管。

a. 将安装架(2)对齐孔。

5. 图5将消声器支架置于乘客脚踏支架(1)后方。

a. 对齐部件, 安装隔板(4)。

6. 安装五金件(2, 3, 5, 6), 不要过紧。

a. 在螺丝(6)上涂抹螺纹锁固剂。

LOCTITE 262 HIGH STRENGTH THREADLOCKER AND SEALANT (RED) (乐泰262高强度螺纹锁固密封剂, 红色) (94759-99)

7. 图6将螺纹锁固剂涂抹至之前拆下的中管带肩螺丝(1)上。

耗材: LOCTITE 262 HIGH STRENGTH THREADLOCKER AND SEALANT (RED) (乐泰262高强度螺纹锁固密封剂, 红色) (94759-99)

8. 安装螺丝(1)。拧紧。

扭矩: 13.6-16.3 N·m (10-12 ft-lbs) 中管带肩螺丝

9. 拧紧消声器夹具(2)。

扭矩: 52-58 N·m (38-43 ft-lbs) 消声器夹具

10. 图5拧紧螺丝(6)。

扭矩: 13.6-16.3 N·m (10-12 ft-lbs) 消声器带肩螺丝

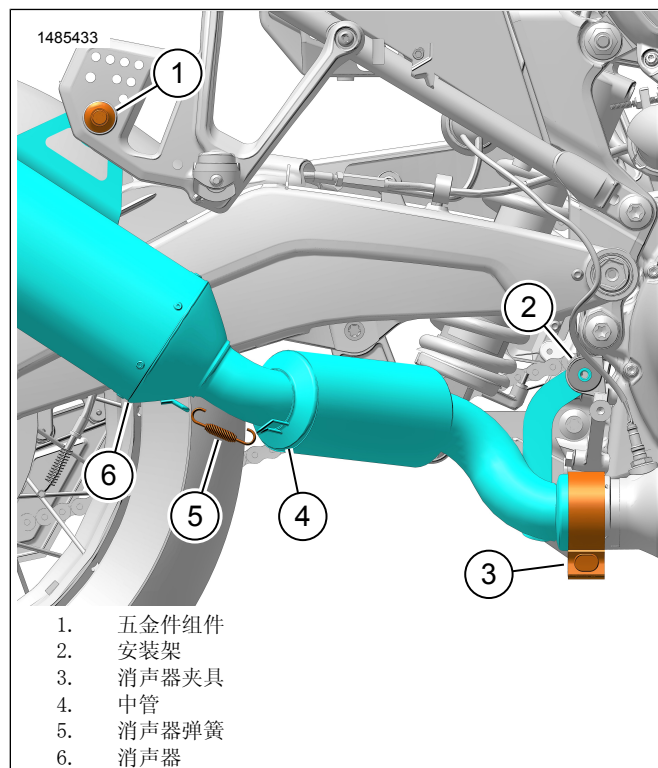


图4。Screamin' Eagle消声器组件

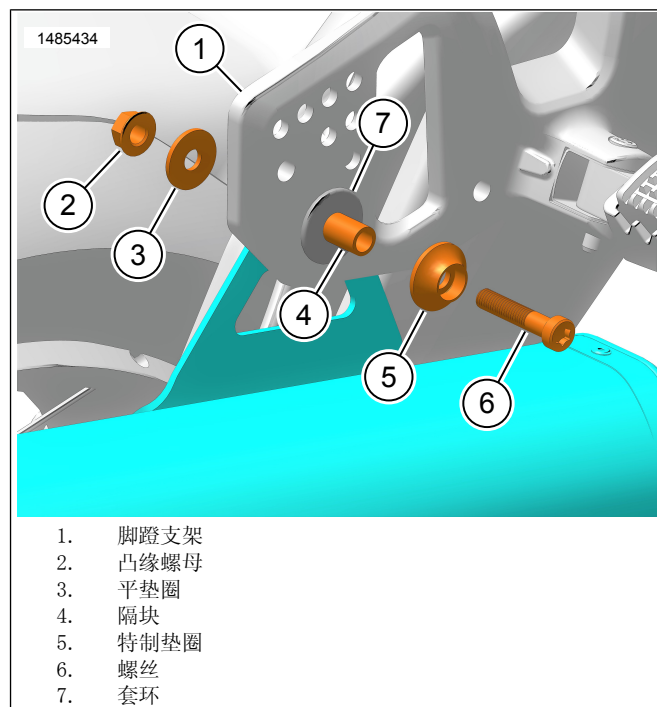


图5。消声器五金件

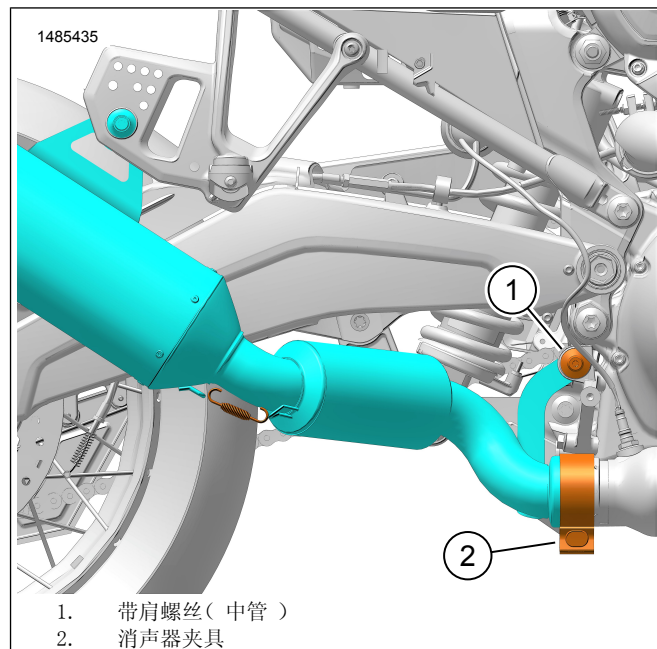


图6。安装架螺丝

## 完成

1. 图2安装骑手脚踏(2)。

2. 清洁螺丝(1)的螺纹和车架上孔的螺纹。

3. 在螺丝(1)上涂抹螺纹锁固剂。

耗材: LOCTITE 243 MEDIUM STRENGTH THREADLOCKER AND SEALANT (BLUE) (乐泰243中强度螺纹锁固密封剂, 蓝色) (99642-97)

4. 安装螺丝(1)。拧紧。

扭矩: 28.5-31.5 N·m (21-23 ft-lbs) 骑手脚踏螺丝

5. 安装主保险丝。参见维修手册。