



## 旅行后座

### 概述

### 套件编号

52400040、52400140、52400141

### 车型

关于车型适配信息，请参见P&A零售目录或访问www.harley-davidson.com上的PartsandAccessories(零件与附件)部分(仅限英文)。

#### 警告

切勿在未配备适当扣带和乘客脚踏的摩托车上安装这些座椅套件。如果未安装脚踏和扣带，乘客有可能从运动中的摩托车上掉落或抓住骑手，从而导致失控以及死亡或重伤。(00410b)

#### 警告

骑手和乘客的安全取决于此套件的正确安装。如果您没有能力执行此程序或者没有正确的工具，可请哈雷戴维森经销商执行此安装。此套件安装不当可能造成死亡或重伤。(00308b)

### 套件内容：

参见图1和表1。

### 安装

#### 安装后座

- 参见图1。如果已安装座椅安装螺母(B)和单人座椅(A)，请其拆下。
- 将扣带(2)安装至拆掉座椅安装螺母的螺柱。
- 在扣带上方安装单人座椅(A)和座椅安装螺母(B)。
- 穿过扣带(2)将旅行后座安装至座椅安装螺母：
  - 将后座底座上的两个槽滑至座椅安装螺母上的槽中。
  - 检查确认座椅前部蝶片卡入槽中。

#### 注意

如果没有原厂设备(OE)座椅安装五金件，可单独购买可拆卸式座椅五金套件(零件编号51676-97A)。

- 使用OE双人座椅中的座椅安装五金件(C)将后座后部固定至挡板。向上抬起座椅以确保固定牢靠。

#### 拆卸后座

- 参见图1。拆下后座后部的座椅安装五金件(C)。
- 将后座(1)拉向后方，使其与座椅安装螺母分离。

- 根据需要拆下座椅安装螺母(B)和单人座椅(A)。拆卸抓带(2)。
- 在螺柱上安装单人座椅和座椅安装螺母。检查确认座椅前部蝶片卡入车架的槽中。向上抬起座椅以确保固定牢靠。
- 用座椅后部的皮革片盖住座椅安装螺母。
- 从后座底部拆下镀铬盖(4)。将盖安装至挡板上的后座安装孔。

### 维修零件

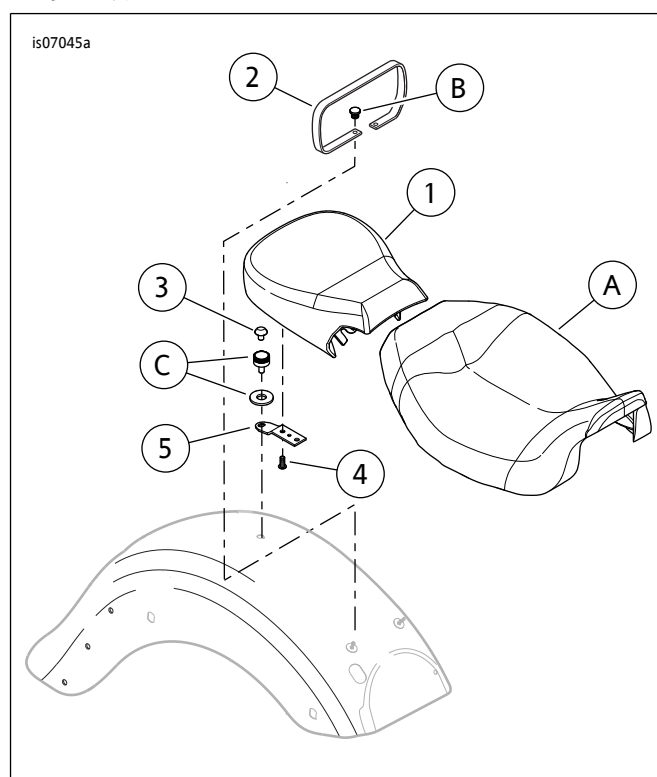


图1。维修零件：旅行后座

表1。维修零件

项目	名称(数量)	零件编号
1	后座	不单独出售
2	扣带(用于套件52400040)	52400027
	扣带(用于套件52400140)	52400036
	扣带(用于套件52400141)	52400035
3	塑料盖(镀铬)	762
4	螺丝, Torx(2)	941
5	座椅安装架	51652-97A
文字中提到,但套件中不包括的项目:		
A	单人座椅	
B	座椅安装螺母(2)	3633
C	座椅安装五金件	51676-97A