



刚性支架倒U形直靠背

概述

套件编号

52300502、52300503

车型

关于车型配件信息，参见P&A Retail Catalog(P&A零售目录) 或www.harley-davidson.com上的PartsandAccessories(零件与附件)部分(仅英文)。

安装要求

警告

骑手和乘客的安全取决于此套件的正确安装。如果您没有能力执行此程序或者没有正确的工具，可请哈雷戴维森经销商执行此安装。此套件安装不当可能造成死亡或重伤。(00308b)

套件内容

参见图2、表1和表2。

准备

1. 如果车辆配备刚性或可拆卸式边箱。

- a. 拆下螺丝和边箱。
- b. 拆下对接点。

2. **注意**
垫圈应在四个孔内侧对中。

参见图2。将窄垫圈(4)安装至靠背组件(3)。

- a. 使用50%的异丙醇和50%的蒸馏水混合剂清洁表面。
- b. 去除背胶衬垫。
- c. 进行安装，用力按压以粘贴。

拆卸

1. 参见图1。从挡板支柱每侧拆下OEM反光片(1)。

- a. 使用单丝鱼线或上蜡牙线切割反光片后部。
- b. 使用3MGENERALPURPOSEADHESIVEREMOVER(3M通用除胶剂)清除安装面上剩余的泡沫背衬胶带和粘性胶带。
- c. 使用50%的异丙醇和50%的蒸馏水混合剂清洁表面。

2. 从挡板(2、3)拆下螺丝(4)。

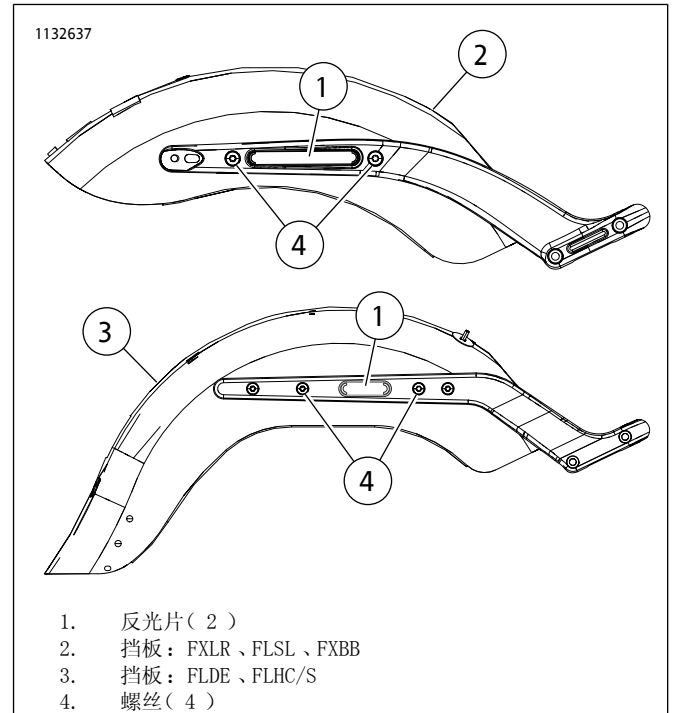


图1。挡板支柱螺丝

安装

不带边箱

注意
确保在安装之前先安装窄垫圈(4)。参见“准备”部分。

1. 参见图2。安装靠背组件(3)。
2. 安装套件中的螺丝(5)。拧紧。
扭矩: 28-37 N·m (21-27 ft-lbs)
 - a. 至少等待六十秒以便粘合剂凝固，然后压缩和重新拧紧螺丝(5)。
3. 在侧板的装饰孔上方安装反光片(7)。
 - a. 使用50%的异丙醇和50%的蒸馏水混合剂清洁表面。
 - b. 去除背胶衬垫。
 - c. 进行安装，用力按压以粘贴。

带有边箱

注意
确保在安装之前先安装窄垫圈(4)。参见“准备”部分。

1. 注意
垫圈应在四个孔外侧对中。

参见图2。将宽垫圈(6)安装至靠背组件(3)。

- a. 使用50%的异丙醇和50%的蒸馏水混合剂清洁表面。
- b. 去除背胶衬垫。
- c. 进行安装，用力按压以粘贴。

2. 安装靠背组件(3)。

3. 在侧板的装饰孔上方安装反光片(7)。

- a. 使用50%的异丙醇和50%的蒸馏水混合剂清洁表面。

b. 去除背胶衬垫。

c. 进行安装，用力按压以粘贴。

4. 涂敷螺纹锁固剂。安装之前从边箱或对接点拆下的螺丝(5)。

耗材: LOCTITE 243 MEDIUM STRENGTH THREAD LOCKER AND SEALANT (BLUE) (乐泰243中强度螺纹锁固密封剂, 蓝色) (99642-97)

5. 拧紧螺丝(5)。

扭矩: 28-37 N·m (21-27 ft-lbs)

- a. 至少等待六十秒以便粘合剂凝固，然后压缩和重新拧紧螺丝(5)。

维修零件

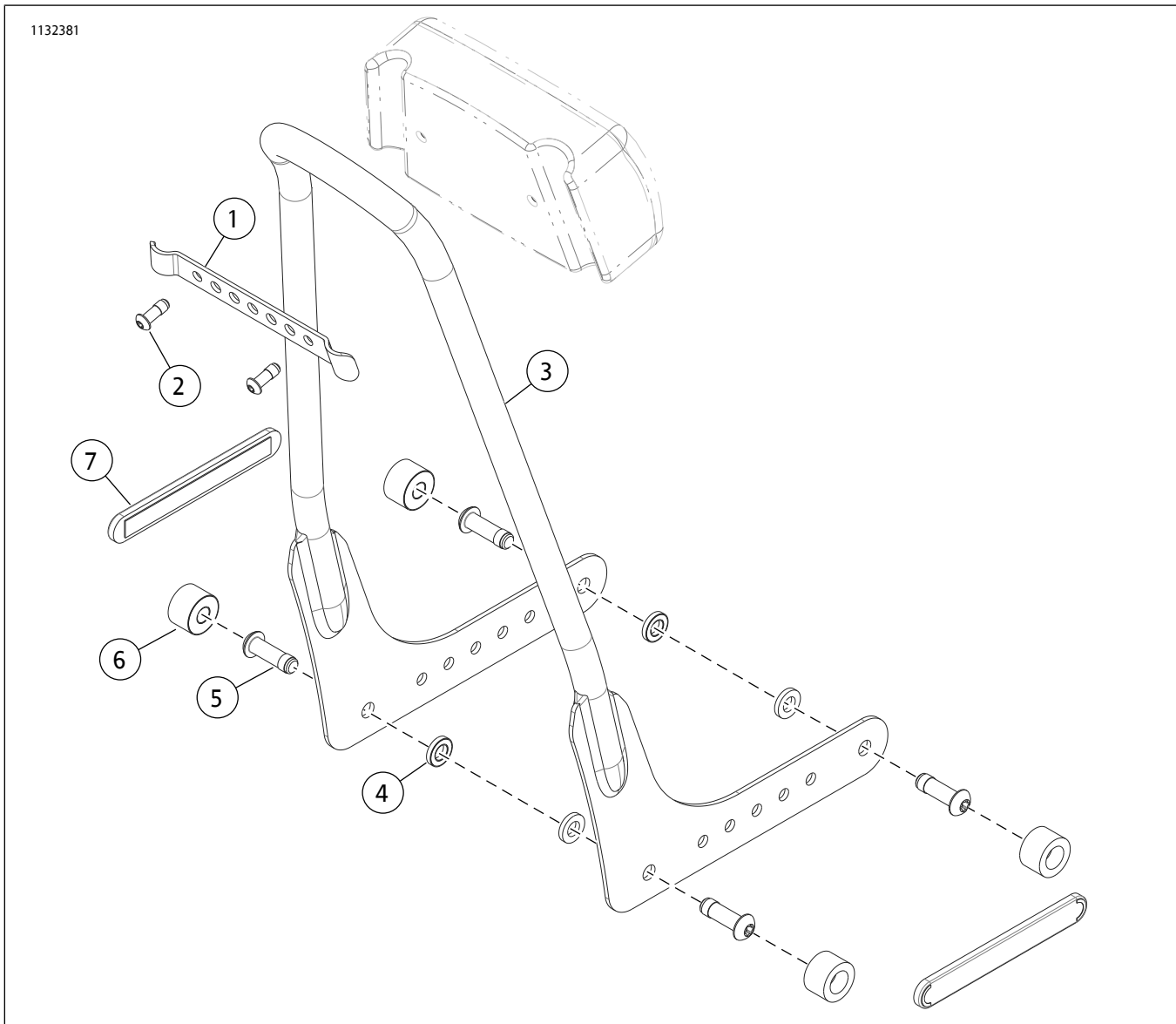


图2。

表1。维修零件52300502黑色靠背

项目	描述(数量)	零件编号
1	靠背支架	52300520
2	螺丝, 半圆头Torx™(2)	10200635
3	靠背组件	不单独出售
4	背胶窄隔块(4)	不单独出售
5	螺丝, 3/8-16半圆头Torx™(4)	10200601
6	背胶宽隔块(4)	不单独出售
7	反光片(2)	69490-07

表2。维修零件52300503镀铬靠背

项目	描述(数量)	零件编号
1	靠背支架	52300521
2	螺丝, 半圆头Torx™(2)	10200636
3	靠背组件	不单独出售
4	背胶窄隔块(4)	不单独出售
5	螺丝, 3/8-16半圆头Torx™(4)	10200602
6	背胶宽隔块(4)	不单独出售
7	反光片(2)	69490-07