



隐形TOUR-PAK行李架套件

概述

套件编号

53000242、53000247

车型

关于车型配件信息，参见P&A Retail Catalog(P&A零售目录) 或www.harley-davidson.com上的PartsandAccessories(零件与附件)部分(仅英文)。

此套件不兼容Tour-Pak®扰流板(零件编号53149-xxxx)或先前安装的Tour-Pak盖整理器(零件编号53249-01A或53249-01B)。

安装要求

安装此套件将需要硅酮密封胶、钻机和各种小钻头、遮蔽胶带、颜色与Tour-Pak不同的油彩笔以及软芯铅笔。

套件内容

参见图1和表1。

安装

1. 打开盖，从Tour-Pak中取出所有零散物品。
2. 参见图1。从安装垫与垫圈组(4)中剪出四个安装垫(6)和垫圈(5)。

注意

连接安装垫和垫圈的转子可回收利用，也可进行正确处置。

3. 在Tour-Pak盖行李架(1)的每个安装支腿(A)上各放一个黑色安装垫(6)。将行李架定位至Tour-Pak盖上所需的位置，使导轨的窄端向后。

注意

在左右方向仔细对中行行李架，将行李架在盖上放置周正，使外观最佳。行李架定位时切勿过度朝前，以避免接触靠背垫。

4. 在Tour-Pak盖上的四个安装垫下各贴一条遮蔽胶带(D)。在遮蔽胶带上标出每个安装垫的位置。取下行李架。
5. 在胶带上准确地标出每个安装垫的中心位置。
6. 在标出的四个位置(C)穿过遮蔽胶带和Tour-Pak盖钻出四个直径1.5 mm(1/16 in)的定位孔。使用7 mm(9/32 in)钻头扩大安装孔。
7. 取下胶带。轻轻打磨，以清除毛刺、消除锐边。

注意

- 使用50-50的异丙醇和蒸馏水混合物清洁盖的内外表面，以除去碎屑、标记和胶带残留物。待其完全晾干。
 - 在Tour-Pak盖下侧和塑料垫圈之间以及螺丝螺纹周围涂敷少量硅酮密封胶以防漏水。
 - 在行李架安装过程中，将Tour-Pak盖牢固支撑或绑扎至打开位置，以防止夹伤手掌或手指，或划伤Tour-Pak盖饰面。
8. 从套件中取出四个六角头盖螺丝(2)、平垫圈(3)和塑料垫圈(5)。在每个螺丝的螺纹部分先放一个金属垫圈，然后再放一个塑料垫圈。
 9. 抬起Tour-Pak盖，并将其固定至完全打开位置。在盖的孔上定位行李架。穿过Tour-Pak盖上的孔将螺丝与垫圈组件(已涂敷硅酮密封胶)安装至行李架安装垫，但此时不要完全拧紧。
 10. 均匀且牢固地将四个行李架螺丝全部拧紧至6.8-9.5 N·m(60-84 in-lbs)。

使用时

警告

请查看用户手册里“安全第一”章节中的“配件和货物”部分。货物搭载不当或者附件安装不当可导致部件故障，并可对稳定性、操控性和性能造成不良影响，从而有可能造成死亡或重伤。(00021c)

注意

Tour-Pak盖行李架的最大承载能力为4.5 kg(10 lb)。

警告

切勿超过行李架的承载能力。重量过大会导致失控，可能造成死亡或重伤。(00373a)

注意

盖行李架和Tour-Pak的总载重不得超过：

- 11.3 kg(25 lb)(2008年款及之前的车型)。
- 13.6 kg(30 lb)(2009年款及之后的车型)。

警告

不要超出Tour-Pak的承载能力。重量过大会导致失控，可能造成死亡或重伤。(00401c)

- 请确保盖行李架货物牢固且在驾驶时不会移动。定期重新检查载荷。
- 在盖行李架上安放表面面积较大的物体可对车辆操控性造成不良影响。

维修零件

表1。修理用零件

项目	描述(数量)	零件编号
1	Tour-Pak®行李架组件(隐形)	不单独出售
2	六角头盖螺丝, 1/4-20x3/4(4)	4702
3	平垫圈, 外径16毫米(0.63英寸)(4)	6703
4	安装垫与垫圈组(包括项目5-6)	90875-08
5	· 平塑料垫圈(4)	不单独出售
6	· 安装垫片(4)	不单独出售
7	Bar&Shield(盾牌)标识徽章(银色背景, 用于套件53000242)	13883-00
	Bar&Shield(盾牌)标识徽章(黑色背景, 用于套件53000247)	14770-01
文字中提到的项目:		
DEUTSCH	行李架安装支腿(4)	
B	Tour-Pak盖	
C	在这些位置钻出直径7 mm(9/32 in)的孔(4)	
D	遮蔽胶带, (4)处	

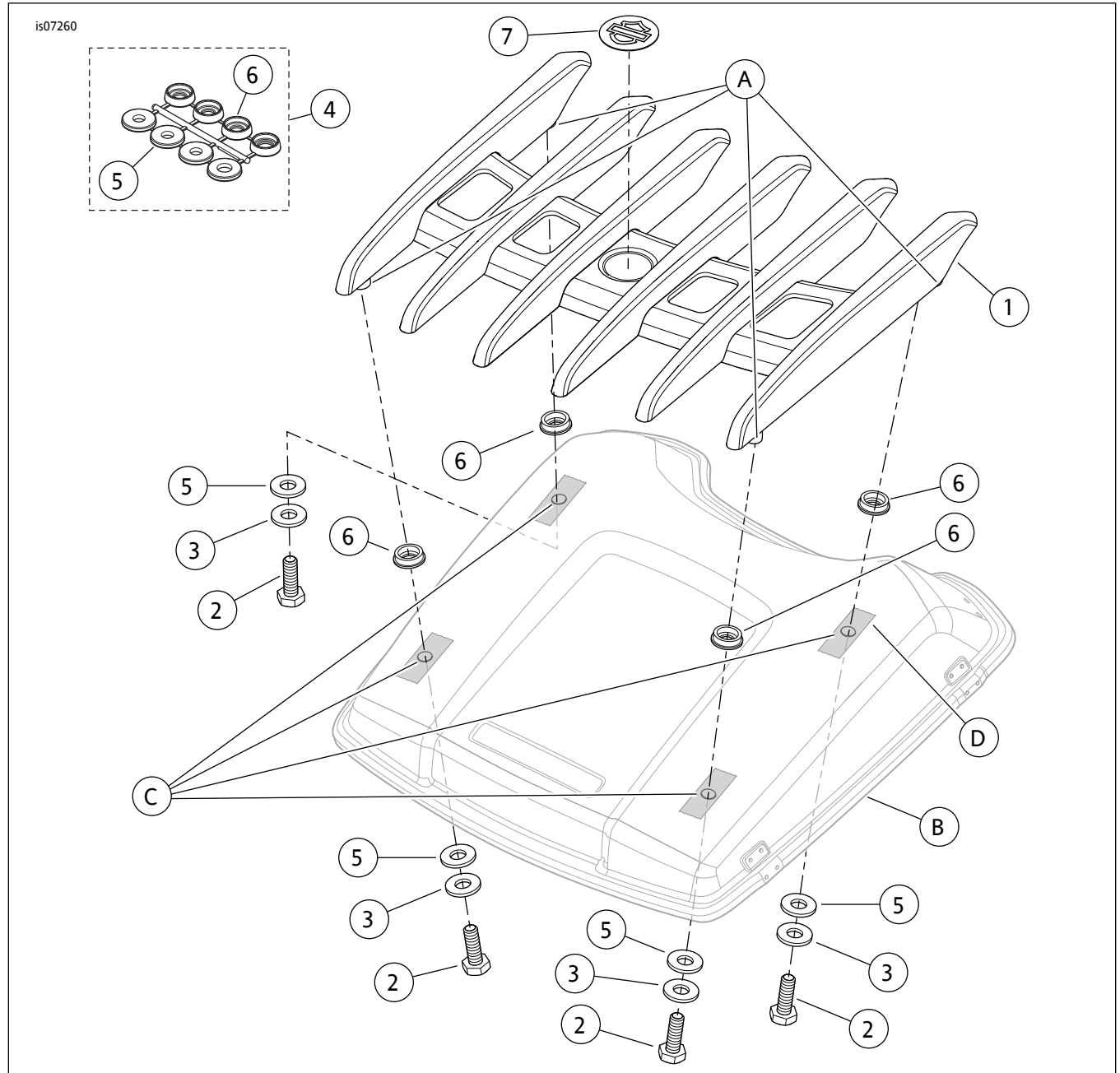


图1。维修零件：隐形Tour-Pak行李架套件