



ABNEHMBARE WINDSCHUTZSCHEIBE FÜR SOFTAIL-MODELLE

ALLGEMEINES

Satz-Nummer

58243-95, 58278-95, 57688-10

Modelle

Modell-Passungsinformationen sind im P&A-Einzelhandelskatalog oder im Abschnitt „Parts and Accessories“ (Teile und Zubehör) von www.harley-davidson.com (nur Englisch) zu finden.

Zusätzlich benötigte Teile

⚠ WARNUNG

Die Sicherheit von Fahrer und Sozius hängt vom korrekten Einbau dieses Satzes ab. Falls es nicht möglich ist, dieses Verfahren selbst durchzuführen, bzw. nicht die richtigen Werkzeuge vorhanden sind, muss der Einbau von einem Harley-Davidson Händler durchgeführt werden. Unsachgemäßer Einbau dieses Satzes kann zu schweren oder tödlichen Verletzungen führen. (00308b)

Inhalt des Satzes

Siehe Abbildung 2 und Tabelle 1.

EINBAU

HINWEIS

Um Kratzer zu verhindern, den Scheinwerfer und die Vorderseite des Kraftstofftanks mit einem sauberen Tuch abdecken und darauf achten, dass die Windschutzscheibenbaugruppe beim Ein- oder Ausbau weder Chrom- noch lackierte Teile berührt.

1. Falls vorhanden, die eingebaute Originalwindschutzscheibe ausbauen. Die Windschutzscheibe und die zugehörigen Befestigungsteile entsorgen.
2. Siehe Abbildung 1. Die Schrauben und Unterlegscheiben, mit denen der Zierstreifen (6) an den vorderen und hinteren Besatzstücken befestigt ist, entfernen und entsorgen.
3. Die Schutzfolie von der haftenden Seite des transparenten Klebebands abziehen. Das Klebeband über dem Frontplatten-Besatzstück zentrieren, die Kanten des Bandes um das Besatzstück wickeln und an der Rückseite des Besatzstückes befestigen. Die Schutzfolie nach dem Einbau des Satzes auf den Besatzstücken lassen.
4. Eine flache Unterlegscheibe (2), eine Buchse (3) und eine dicke Unterlegscheibe (4) auf die Halbrundkopfschraube (1) aufstecken und dann die Schraube in das obere Loch des Zierstreifens (6) und das vordere und hintere Besatzstück eindrehen. Die Schraube nicht anziehen.

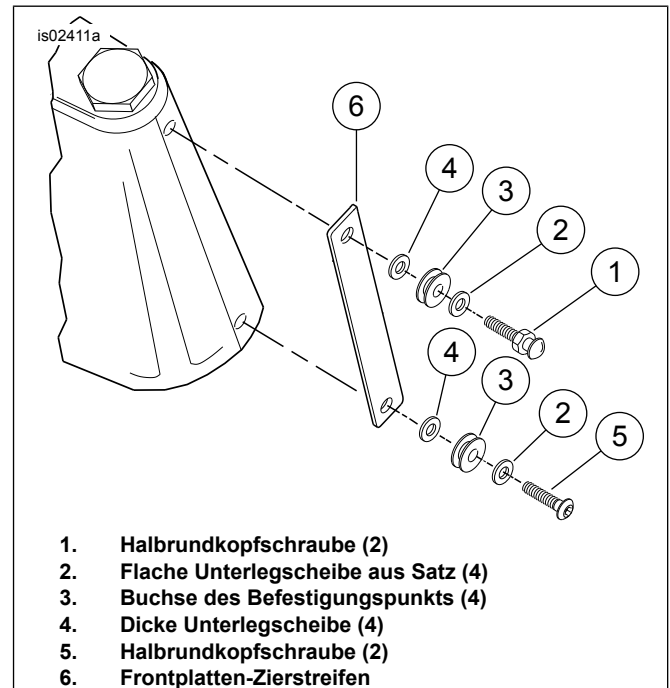


Abbildung 1. Einbau des Frontplatten-Zierstreifens und der Windschutzscheiben-Befestigungsstellen-Ausrüstung

5. Eine flache Unterlegscheibe (2), eine Buchse (3) und eine dicke Unterlegscheibe (4) auf die Rundkopfschraube (5) aufstecken und dann die Schraube in das untere Loch des Zierstreifens (6) und das vordere und hintere Besatzstück eindrehen. Festziehen.
Drehmoment: 10,8 N·m (96 in-lbs) Schrauben
6. Die Schritte 2-5 auf der anderen Seite wiederholen.
7. Die unteren Windschutzscheiben-Baugruppen-Backen an den Nuten der unteren Gummi-Befestigungsbuchsen auf jeder Seite der Vorderradgabel anklammern.
8. Die oberen Windschutzscheiben-Baugruppen-Backen in den Nuten der oberen Gummi-Befestigungsbuchsen einhaken.
9. Die Windschutzscheibe fest andrücken, bis sie auf den Befestigungsbuchsen aufliegt.
10. Die oberen Schrauben anziehen.
Drehmoment: 10,8 N·m (96 in-lbs) obere Schrauben

▲ WARNUNG

Falscher Einbau von Zubehörteilen oder inkorrektes Beladen mit Gepäck kann das Fahrverhalten und die Stabilität beeinträchtigen, was zu schweren oder tödlichen Verletzungen führen kann. (00455b)

▲ WARNUNG

Wird nicht genügend Spielraum zwischen festen und beweglichen Teilen eingehalten, kann der Fahrer die Kontrolle über das Motorrad verlieren, was zu schweren oder tödlichen Verletzungen führen kann. (00378a)

HINWEIS

Die Windschutzscheibe nach dem Einbau inspizieren. Sicherstellen, dass der gesamte Vorderrad-Gabeleinschlag von links nach rechts nicht durch die Windschutzscheibenbefestigung eingeschränkt wird. Falls Einschränkungen auftreten muss die Windschutzscheibe justiert werden, um den benötigten Freiraum zu erhalten. Erfahrenes Harley-Davidson-Servicepersonal sollte etwaige Probleme mit diesem Zubehörteil vor der Benutzung beseitigen.

Befestigungsteile regelmäßig prüfen. Das Motorrad nie mit losen Befestigungen betreiben. Lose Befestigungen erhöhen die Belastung der anderen Befestigungen und der Windschutzscheibe und können zu frühzeitigen Defekten führen.

WINDSCHUTZSCHEIBE ENTFERNEN

Um die Windschutzscheibe zu entfernen, die Scheibe kräftig an jeder Seite der mittleren Strebe an den Kanten festhalten und aus den Buchsenenden ziehen.

PFLEGE UND REINIGUNG

HINWEIS

Nur von Harley-Davidson empfohlene Produkte auf Harley-Davidson Windschutzscheiben benutzen. Keine aggressiven Chemikalien oder Regenschutzprodukte benutzen, da diese Schäden auf der Oberfläche der Windschutzscheibe wie Mattwerden oder Schleierbildung verursachen können. (00231c)

HINWEIS

Polycarbonat-Windschutzscheiben/-Windabweiser erfordern sachgemäße Handhabung und Wartung. Eine unsachgemäße Wartung von Polycarbonat kann zu Schäden an Windschutzscheibe/Windabweiser führen. (00483e)

- Benzol, Farbverdünner, Benzin oder andere aggressive Reiniger dürfen nicht für den Windabweiser/die Windschutzscheibe verwendet werden. Hierdurch wird die Oberfläche beschädigt.
- Reinigung von Polycarbonat bei intensivem Sonnenlicht oder hohen Temperaturen vermeiden.
- Puderförmige, scheuernde oder alkalische Reinigungsmittel beschädigen den Windabweiser/die Windschutzscheibe.
- Sonnenlichtreflektionen an der inneren Krümmung des Windabweisers/der Windschutzscheibe können zu bestimmten Tageszeiten zu extremer Hitzebildung an den Motorradinstrumenten führen. Das Fahrzeug behutsam abstellen. Das Motorrad der Sonne zugewandt parken und eine undurchsichtige Abdeckung auf die Instrumente legen oder den Windabweiser/die Windschutzscheibe so ausrichten, dass keine Reflektionen entstehen.
- Windschutzscheibe niemals mit einer Rasierklinge oder anderen scharfkantigen Werkzeugen abschaben, da dies zu permanenten Schäden führen wird.
- Kein Benzol, Lackverdünner, Benzin oder andere Reinigungsmittel an den Gummibuchsen verwenden. Hierdurch wird die Buchsenoberfläche beschädigt.

HINWEIS

Angetrocknete Insekten lassen sich leichter entfernen, wenn man die Windschutzscheibe vor der Reinigung ca. 15 Minuten lang mit einem sauberen, nassen Tuch bedeckt.

Harley-Davidson-Wasserabweisungsbehandlung für Windschutzscheiben, Teile-Nr. 99841-01 ist für den Gebrauch an Harley-Davidson-Windschutzscheiben zugelassen.

ERSATZTEILE

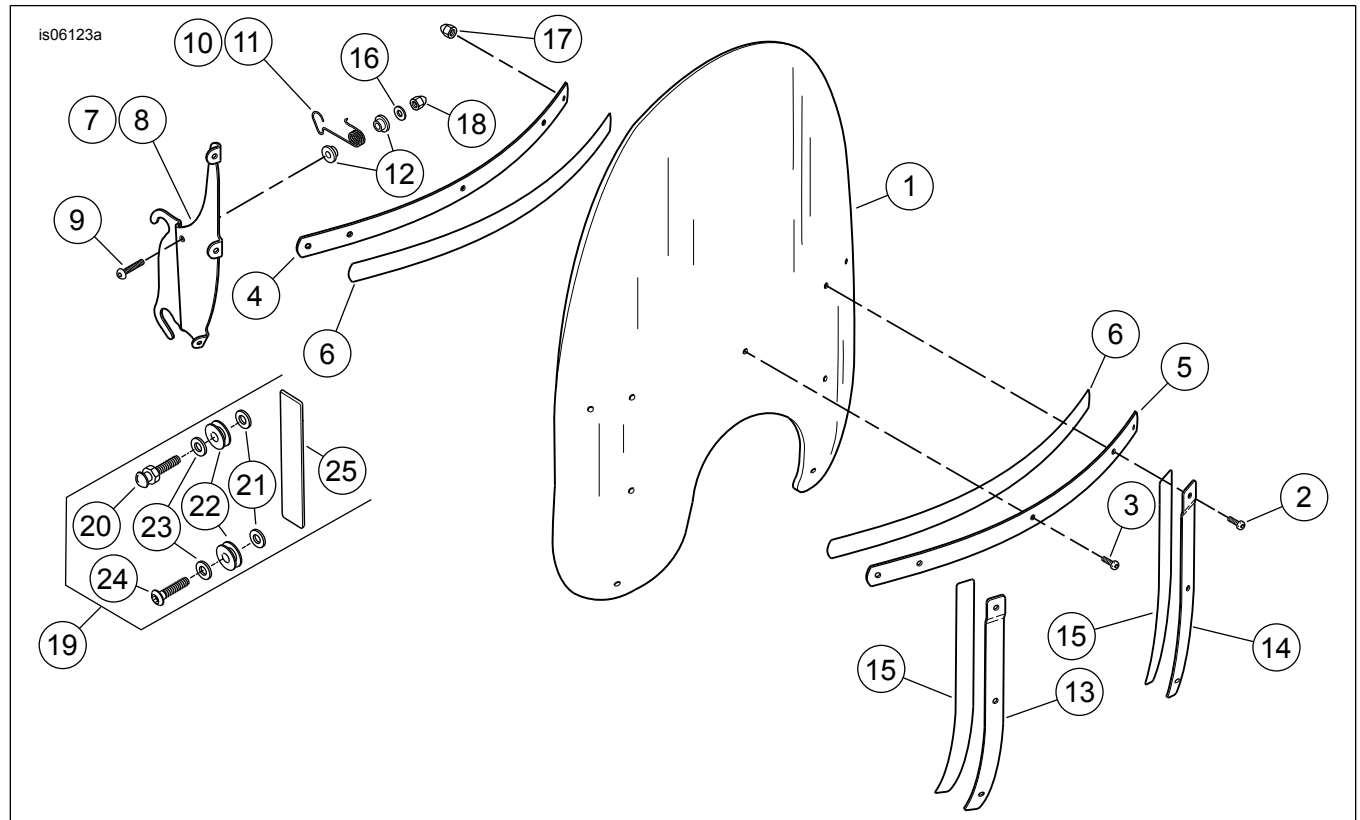


Abbildung 2. Ersatzteile für den Windschutzscheiben-Satz

Tabelle 1. Ersatzteiltabelle

Teil	Beschreibung (Menge)	Teilenummer
1	Windschutzscheibe (transparent)	58241-95
	Windschutzscheibe (rauchfarbig)	58277-95
2	Flachkopfschrauben, Torx (2)	2452
3	Flachkopfschrauben, Torx (7)	2921A
4	Innere Windschutzscheibenstrebe	58431-94
	Innere Windschutzscheibenstrebe (schwarz)	57690-10
5	Außere Windschutzscheibenstrebe	58428-94
	Außere Windschutzscheibenstrebe (schwarz)	57689-10
6	Windschutzscheibenstreben-Band (2)	58416-77A
7	Windschutzscheibenhalterung, links	58293-95
	Windschutzscheibenhalterung, links (schwarz)	57692-10
8	Windschutzscheibenhalterung, rechts	58300-95
	Windschutzscheibenhalterung, rechts (schwarz)	57691-10
9	Halbrundkopfschrauben (2)	94426-95
10	Windschutzscheibensicherung, links	58259-95
11	Windschutzscheibensicherung, rechts	58266-95
12	Nylonbuchsen (4)	58272-95
13	Strebe, rechts	58406-75A
	Strebe, rechts (schwarz)	58045-09
14	Strebe, links	58408-75A
	Strebe, links (schwarz)	58046-09
15	Windschutzscheibenstreben-Band (2)	58417-77
16	Flache Unterlegscheiben, 1/4 in (2)	6703
17	Hutmutter (9)	7651A
18	Hutmutter, 1/4-20 (2)	94004-90T
19	Befestigungsteilesatz, Windschutzscheibe	58595-97
20	• Befestigungsstift (2)	58268-95
21	• Flache Unterlegscheiben (4)	6400HB
22	• Buchse (4)	67621-94

Tabelle 1. Ersatzteiltabelle

Teil	Beschreibung (Menge)	Teilenummer
23	• Flache Unterlegscheibe, verchromt (4)	94066-90T
24	• Halbrundkopfschraube (2)	94398-92 T
25	• Schutzband (2)	58290-95