



## VERCHROMTER INNERER PRIMÄRKETTENGEHÄUSEDECKEL

### ALLGEMEINES

#### Satz-Nummer

60885-10

#### Modelle

Modell-Passungsinformationen sind im P&A-Einzelhandelskatalog oder im Abschnitt „Parts and Accessories“ (Teile und Zubehör) von [www.harley-davidson.com](http://www.harley-davidson.com) (nur Englisch) zu finden.

#### ⚠️ WARNUNG

Die Sicherheit von Fahrer und Sozius hängt vom korrekten Einbau dieses Satzes ab. Falls es nicht möglich ist, dieses Verfahren selbst durchzuführen, bzw. nicht die richtigen Werkzeuge vorhanden sind, muss der Einbau von einem Harley-Davidson Händler durchgeführt werden. Unsachgemäßer Einbau dieses Satzes kann zu schweren oder tödlichen Verletzungen führen. (00308b)

#### Inhalt des Satzes

Siehe Abbildung 2 und Tabelle 1.

### EINBAU

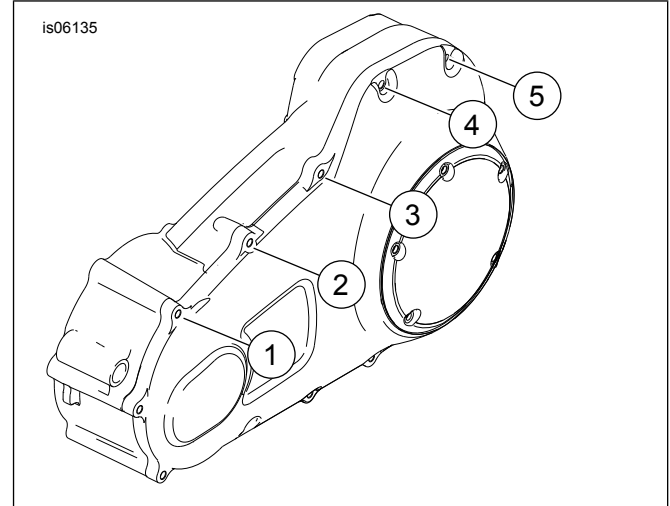
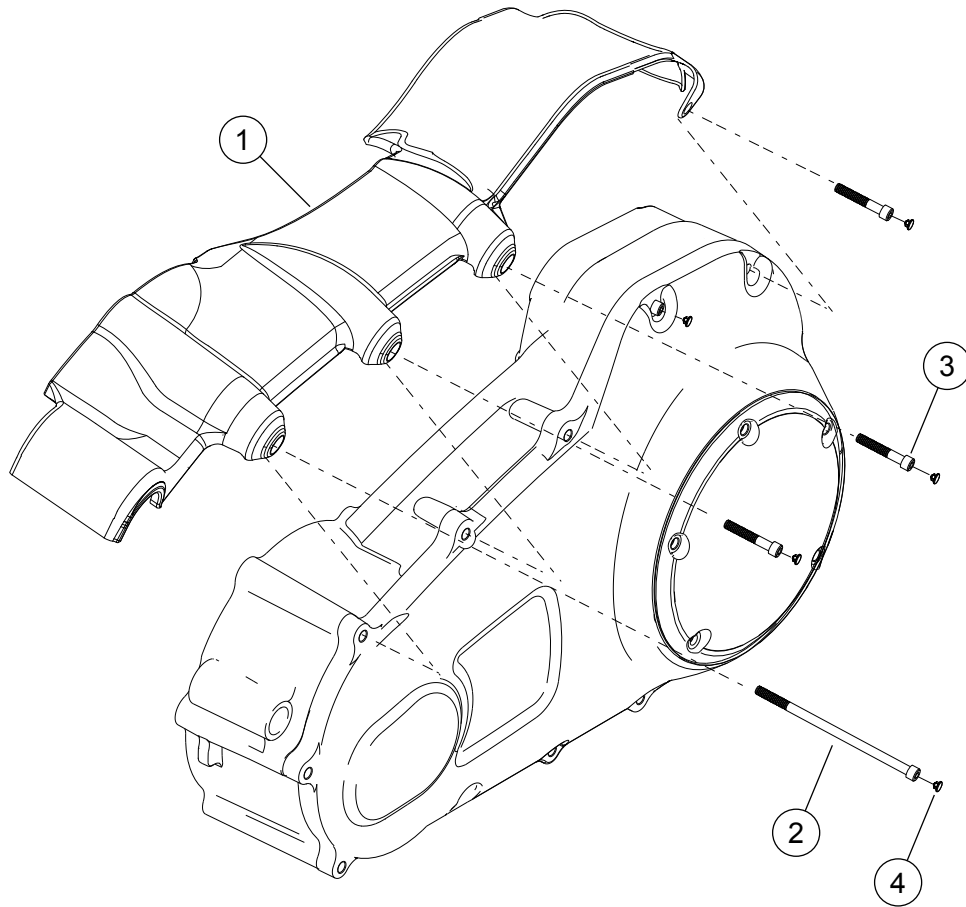


Abbildung 1. Die Originalschrauben 1, 2, 3 und 5 gemäß Abbildung entfernen. Schraube 4 nicht entfernen.

1. Siehe Abbildung 1. Schrauben entfernen und entsorgen (1, 2, 3 und 5). Schraube (4) **nicht** entfernen.
2. Siehe Abbildung 2 und Tabelle 1. Den inneren Primärkettengehäusedeckel (1) über das innere Primärkettengehäuse und den Primärkettengehäusedeckel legen.
3. Neue Schrauben anbringen. Alle vier Schrauben auf ein Drehmoment von 12,2–13,6 N·m (108–120 **in-lbs**) anziehen.
4. Die Abdeckungen der fünf Inbusstopfen (4) in die Köpfe der fünf freiliegenden Schrauben einsetzen.
5. Den ordnungsgemäßen Betrieb von Schaltgestänge und Freiraum prüfen, bevor das Motorrad gefahren wird.

# ERSATZTEILE

is06134b



**Abbildung 2. Ersatzteile: Verchromter innerer Primärkettengehäusedeckel**

**Tabelle 1. Ersatzteile**

Angabe	Beschreibung (Menge)	Teilenummer
1	Primärkettengehäusedeckel	Nicht einzeln erhältlich
2	Schraube, 1/4-20 x 5 in	Nicht einzeln erhältlich
3	Schraube, 1/4-20 x 1-1/2 in (3)	Nicht einzeln erhältlich
4	Stopfen (5)	94130-93T