



SCHALTSTANGENZAPFENSATZ

ALLGEMEINES

Satz-Nummer

33946-05, 33600008, 33600075, 33600154, 33600256, 33600257, 33600295, 33600303, 33600357, 33600383, 33600384

Modelle

Modell-Passungsinformationen sind im P&A-Einzelhandelskatalog oder im Abschnitt „Parts and Accessories“ (Teile und Zubehör) von www.harley-davidson.com (nur Englisch) zu finden.

Achten Sie darauf, immer die neueste Version der Einbauanleitung zu verwenden. Diese finden Sie unter: h-d.com/isheets

⚠️ WARNUNG

Die Sicherheit von Fahrer und Sozius hängt vom korrekten Einbau dieses Satzes ab. Falls es nicht möglich ist, dieses Verfahren selbst durchzuführen, bzw. nicht die richtigen Werkzeuge vorhanden sind, muss der Einbau von einem Harley-Davidson Händler durchgeführt werden. Unsachgemäßer Einbau dieses Satzes kann zu schweren oder tödlichen Verletzungen führen. (00308b)

Inhalt des Satzes

Siehe Abbildung 1 und Tabelle 1.

INSTALLATION

1. Den vorhandenen Schaltstangenzapfen entfernen.
2. Siehe Abbildung 1 >. Für die Sätze **33946-05** und **33600008**: Schaltstangenzapfen zusammenbauen, falls erforderlich:
 - a. Die Distanzhülse (1) in das Profil (3) einsetzen.
 - b. Das Profil mit der eingesetzten Distanzhülse in die verchromte Abdeckung (2) einbauen.
 - c. Überprüfen, ob das Profil korrekt ausgerichtet ist.
3. **Sätze 33946-05 und 33600008**: Die Schaltstangenzapfen-Baugruppe (6) und die Schraube (4) am Schalthebel einbauen. Noch nicht fest anziehen. **Sätze 33600075, 33600154, 33600256, 33600257, 33600295, 33600303 und 33600357**: Die Schaltstangenzapfen-Baugruppe (6), die Schraube (4) und die Unterlegscheibe (5) einbauen. Die Unterlegscheibe zwischen dem Schaltstangenzapfen und dem Schalthebel anbringen. Noch nicht fest anziehen. **Sätze 33600295 und 33600303**: Die Unterlegscheibe unter den Schraubenkopf legen.
4. Den Schaltstangenzapfen (6) in die gewünschte Ausrichtung drehen.
5. Die Schraube (4) sichern. Festziehen.
Drehmoment: 16,3–18,9 N·m (144–168 in-lbs) *Schraube*

ERSATZTEILE

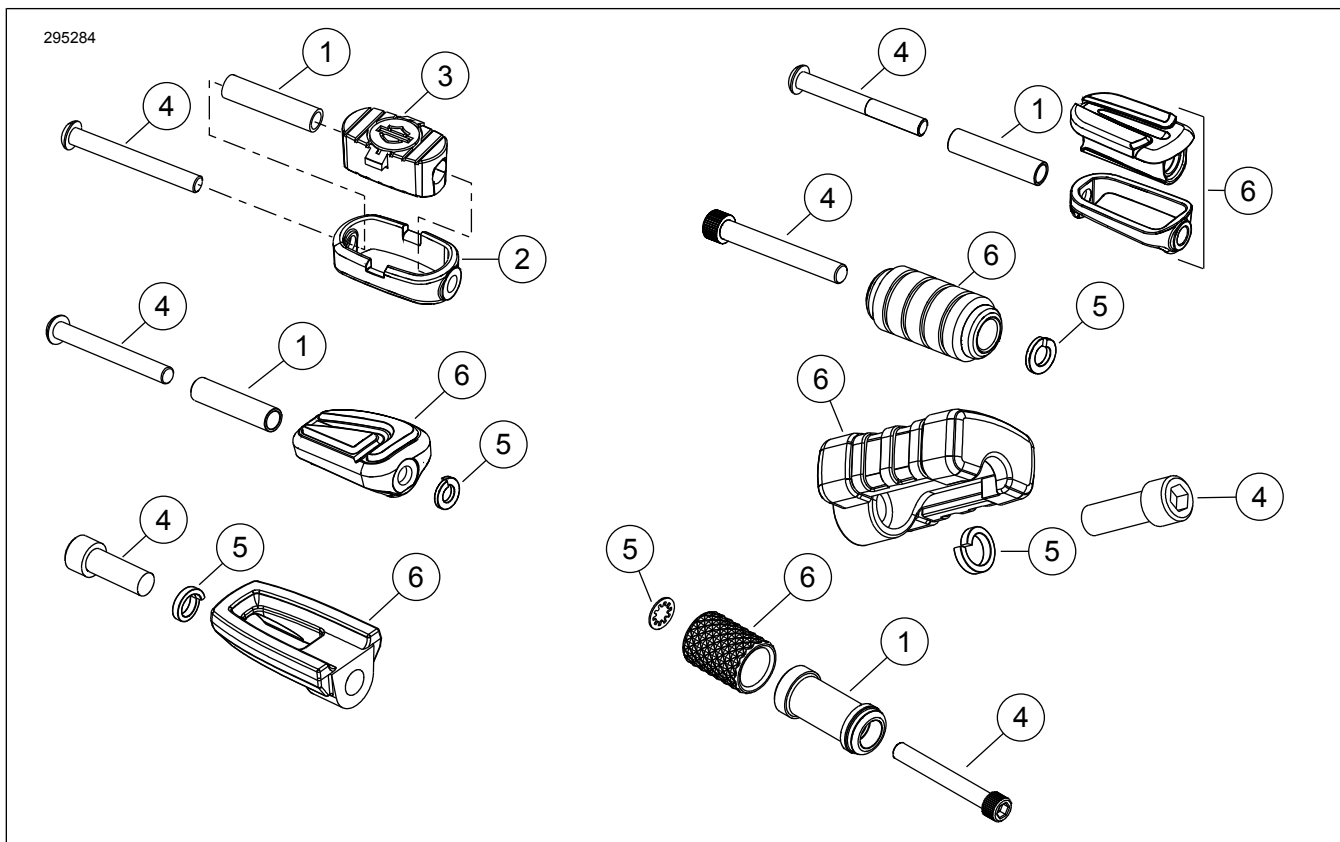


Abbildung 1. Schaltstangenzapfensatz

Tabelle 1. Ersatzteile

Teil	Beschreibung (Menge)	Teilenummer
1	Distanzstück, Satz 33946-05	50784-97
	Distanzstück, Satz 33600383	Nicht einzeln erhältlich
	Distanzstück, Satz 33600384	Nicht einzeln erhältlich
2	Abdeckung, Satz 33946-05	33947-05
3	Profil, Satz 33946-05	Nicht einzeln erhältlich
4	Schraube, Satz 33946-05	10200594
	Schraube, Satz 33600008	94545-03
	Schraube, Satz 33600075	4196
	Schraube, Sätze 33600256, 33600383	10500108
	Schraube, Sätze 33600257, 33600384	10500107
	Schraube, Sätze 33600295, 33600303, 33600357	10201005
	Schraube, Satz 33600154	10200853
5	Sicherungsscheibe, Sätze 33600075, 33600154, 33600256	7041
	Sicherungsscheibe, Sätze 33600295, 33600303	7042
	Sicherungsscheibe, Satz 33600357	10300230
	Sicherungsscheibe, Satz 33600383	7127
	Sicherungsscheibe, Sätze 33600257, 33600384	7155
6	Schaltstangenzapfen-Baugruppe, Satz 33600008	33600007
	Schaltstangenzapfen-Baugruppe, Satz 33600075	33600056
	Schaltstangenzapfen-Baugruppe, Satz 33600154	33600098
	Schaltstangenzapfen-Baugruppe, Satz 33600256	33600251
	Schaltstangenzapfen-Baugruppe, Satz 33600257	33600244
	Schaltstangenzapfen-Baugruppe, Satz 33600295, 33600303	Nicht einzeln erhältlich
	Schaltstangenzapfen-Baugruppe, Satz 33600357	33600369
	Schaltstangenzapfen-Baugruppe, Sätze 33600383, 33600384	Nicht einzeln erhältlich