



BELÜFTETER, ABNEHMBARER WINDSCHUTZSCHEIBENSATZ MIT SCHNELLFREIGABE

ALLGEMEINES

Satz-Nummer

57400026

Modelle

Modell-Passungsinformationen sind im P&A-Einzelhandelskatalog oder im Abschnitt „Parts and Accessories“ (Teile und Zubehör) der Website www.harley-davidson.com (nur Englisch) zu finden.

EINBAU

⚠ WARNUNG

Die Sicherheit von Fahrer und Sozius hängt vom korrekten Einbau dieses Satzes ab. Falls es nicht möglich ist, dieses Verfahren selbst durchzuführen, bzw. nicht die richtigen Werkzeuge vorhanden sind, muss der Einbau von einem Harley-Davidson Händler durchgeführt werden. Unsachgemäßer Einbau dieses Satzes kann zu schweren oder tödlichen Verletzungen führen. (00308b)

HINWEIS

Das Vorderradschutzblech und den vorderen Teil des Kraftstofftanks mit sauberen Lappen abdecken, um ein Verkratzen zu verhindern. Anderenfalls sind Schäden an den lackierten Flächen möglich.

Schellen an Windschutzscheibe befestigen

1. Siehe Abbildung 1. Die Windschutzscheiben-Teilbaugruppe aus der Verpackung auspacken und mit der Vorderseite nach unten und den Halterungen nach oben auf eine saubere, weiche Fläche legen.

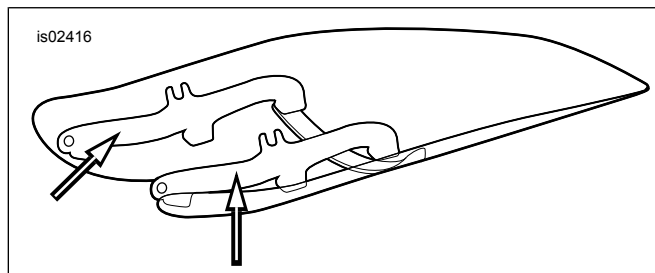


Abbildung 1. Windschutzscheiben-Befestigungshalterungen

2. Siehe Abbildung 1, Abbildung 2 und Abbildung 3. Die Schellen- und Befestigungsteilesätze aus der Verpackung nehmen und ähnliche Teile zur Vorbereitung des Zusammenbaus in Gruppen zusammenfassen.

3. Siehe Abbildung 2. Die Schellenbaugruppen (5) und Befestigungsteilestapel vormontieren.

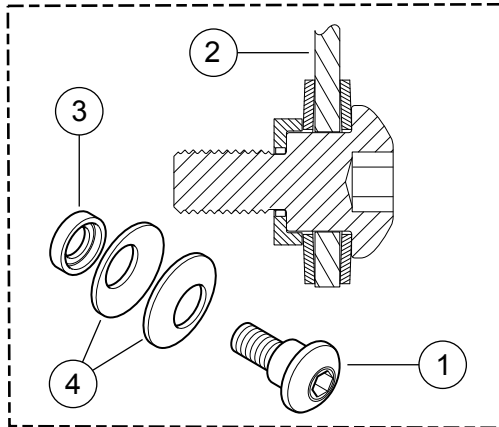
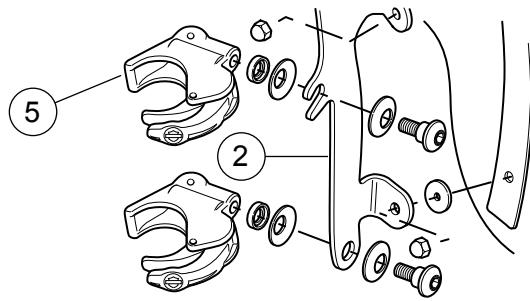
⚠ WARNUNG

Die gewölbten Seiten der Tellerfedern müssen zueinander zeigen und an allen Befestigungspunkten zu beiden Seiten der Windschutzscheiben-Befestigungshalterungen liegen. Wenn die Tellerscheiben nicht korrekt ausgerichtet sind, kann die Fähigkeit der Windschutzscheibe beeinträchtigt werden bei einem Unfall wegzubrechen. Das kann zu schweren oder tödlichen Verletzungen führen. (00422b)

4. Eine Schelle nach der anderen, mit der Schelle (5) nach oben und in Richtung Innenseite der Windschutzscheiben-Halterung (2) zeigend halten, und die Bundschrauben (1) genügend anziehen, so dass die Einbaustellung der Schelle an der Windschutzscheibe während des Befestigungsvorgangs am Motorrad aufrechterhalten werden kann. Die Schrauben werden später fest angezogen.

HINWEIS

Das Vorderrad gerade halten, damit die Halterungen den Kraftstofftank nicht zerkratzen.



1. Bundschraube
2. Rechte Windschutzscheibenhalterung
3. Gewölbte Unterlegscheibe
4. Tellerfedern (gewölbte Seiten müssen einander zugewandt sein, Windschutzscheibenhalterung in der Mitte)
5. Schelle, Windschutzscheibenbefestigung

Abbildung 2. Windschutzscheiben-Befestigungsschelle

Die Windschutzscheibe einbauen

1. Sicherstellen, dass alle vier Schellen in der „offenen“ Position sind. Danach die Windschutzscheibe (mit der Schellenseite vom eigenen Körper weg zeigend) zur Motorradvorderseite bringen.

HINWEIS

Die Lexan®-Windschutzscheibe ist relativ biegsam und kann gebogen werden, um die Schellen vom Scheinwerfer weg zu spreizen und dadurch den Anbau am Motorrad zu erleichtern. Darauf achten, dass das Scheinwerfergehäuse nicht mit der Schelle zerkratzt wird, wenn die Windschutzscheibe an den Gabelgleitrohren positioniert wird.

2. Mit dem Vorderradschutzblech zwischen den Beinen die Windschutzscheibe um den Scheinwerfer zentrieren und die Schellen auf die Gabelgleitrohre setzen.
3. Von unten beginnend (beliebige Seite) und mit den Bundschrauben etwas fester als fingerfest angezogen, alle Schellen schließen und dabei beachten, dass sich die Schellen automatisch auf die Gabelgleitrohre und gegenseitig ausrichten.

HINWEIS

Die Bundschrauben nicht mehr als das empfohlene Drehmoment anziehen. Zu starkes Anziehen kann die

Schellen auf dem Gabelgleitrohr verdrehen und die Schellenbacke verschieben. Eine verschobene Schelle übt eventuell keine Vorspannung auf das Gabelgleitrohr aus und kann dazu führen, dass sich die Windschutzscheibe während der Fahrt löst.

HINWEIS

Beim Anziehen der Befestigungsschrauben darf das empfohlene Drehmoment nicht überschritten werden. Dadurch kann die Windschutzscheibe beschädigt werden. (00385a)

4. Die Windschutzscheibenschellen sind nun an den Gabelgleitrohren festgeklemmt. Sicherstellen, dass die Bünde der Bundschrauben komplett in allen Windschutzscheibenhalterungen sitzen. Alle Bundschrauben auf ein Drehmoment von 6,7 N·m (60 in-lbs) anziehen.

⚠ WARNUNG

Falscher Einbau von Zubehörteilen oder inkorrektes Beladen mit Gepäck kann das Fahrverhalten und die Stabilität beeinträchtigen, was zu schweren oder tödlichen Verletzungen führen kann. (00455b)

⚠ WARNUNG

Wird nicht genügend Spielraum zwischen festen und beweglichen Teilen eingehalten, kann der Fahrer die Kontrolle über das Motorrad verlieren, was zu schweren oder tödlichen Verletzungen führen kann. (00378a)

HINWEIS

Die Windschutzscheibe nach dem Einbau überprüfen. Sicherstellen, dass der gesamte Vorderrad-Gabeleinschlag von links nach rechts nicht durch die Windschutzscheibenbefestigung eingeschränkt wird. Falls Einschränkungen auftreten muss die Windschutzscheibe justiert werden, um den benötigten Freiraum zu erhalten. Erfahrenes Harley-Davidson-Servicepersonal sollte etwaige Probleme mit diesem Zubehörteil vor der Benutzung beseitigen.

HINWEIS

Befestigungsteile regelmäßig prüfen. Das Motorrad nie mit losen Befestigungen betreiben. Lose Befestigungen erhöhen die Beanspruchung an andere Befestigungen sowie die Windschutzscheibe selbst und können zu frühzeitigen Defekten führen.

Abbauen der Windschutzscheibe

Zum Ausbau der Windschutzscheibe die vier Schellen in beliebiger Reihenfolge öffnen und die vorangehende Einbauanleitung in umgekehrter Reihenfolge ausführen. Darauf achten, dass das Scheinwerfergehäuse oder der Kraftstofftank nicht beschädigt werden (wie im Einbauabschnitt beschrieben).

Zur Lagerung muss die Windschutzscheibe an einem Ort aufbewahrt werden, an der die Windschutzscheibenschellen möglichst gut geschützt sind. Lagerorte vermeiden, an denen die Windschutzscheibe angestoßen werden könnte oder wo das Risiko des Herabfallens besteht. Nichts auf die Baugruppe legen.

Vor dem erneuten Anbringen nach der Lagerung die Schellen und Befestigungsteile auf Vorspannung und Reinheit prüfen. Jede Schelle muss mit einem Paar Gummidichtungen im Schellenmaul versehen sein, die auf die Gabelgleitrohre passen. Die Schellen müssen sich reibungslos öffnen und schließen lassen.

PFLEGE UND REINIGUNG

HINWEIS

Sonnenlichtreflektionen an der inneren Krümmung der Windschutzscheibe können zu bestimmten Tageszeiten zu extremer Hitzebildung an den Motorradinstrumenten führen. Das Fahrzeug behutsam abstellen. Das Motorrad in Richtung Sonne parken und eine undurchsichtige Abdeckung auf die Instrumente legen oder die Windschutzscheibe so ausrichten, dass keine Reflektionen entstehen.

HINWEIS

Polycarbonat-Windschutzscheiben/-Windabweiser erfordern sachgemäße Handhabung und Wartung. Eine unsachgemäße Wartung von Polycarbonat kann zu Schäden an Windschutzscheibe/Windabweiser führen. (00483e)

ERSATZTEILE

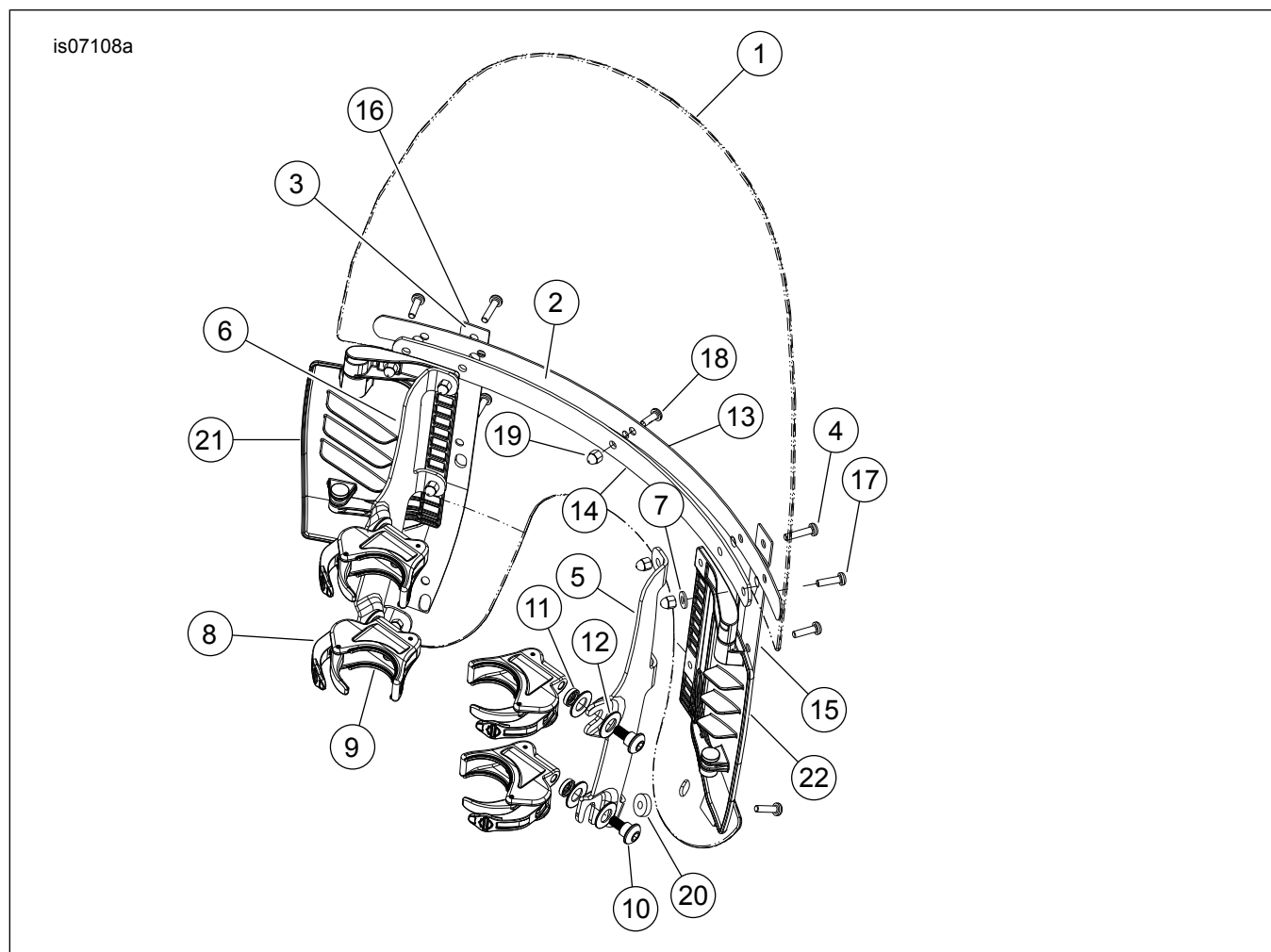


Abbildung 3. Ersatzteile: Belüftete, abnehmbare Windschutzscheibe

HINWEIS

Nur von Harley-Davidson empfohlene Produkte auf Harley-Davidson Windschutzscheiben benutzen. Keine aggressiven Chemikalien oder Regenschutzprodukte benutzen, da diese Schäden auf der Oberfläche der Windschutzscheibe wie Mattwerden oder Schleierbildung verursachen können. (00231c)

Reinigung von Lexan®-Polycarbonat bei intensivem Sonnenlicht oder hohen Temperaturen vermeiden. Puderförmige, scheuernde oder alkalische Reinigungsmittel werden die Windschutzscheibe beschädigen. Windschutzscheibe niemals mit einer Rasierklinge oder anderen scharfkantigen Werkzeugen abschaben, da dies zu permanenten Schäden führen wird.

HINWEIS

Angetrocknete Insekten lassen sich leichter entfernen, wenn man die Windschutzscheibe vor der Reinigung ca. 15 Minuten lang mit einem sauberen, nassen Tuch bedeckt.

Harley-Davidson-Wasserabweisungsbehandlung für Windschutzscheiben (Teile-Nr. 99841-01) ist für den Gebrauch an Harley-Davidson Lexan®-Windschutzscheiben zugelassen.

Tabelle 1. Ersatzteile: Abnehmbare Windschutzscheibensätze

Angebe	Beschreibung (Menge)	Teilenummer
--	Windschutzscheiben-Wartungssatz (enthält Teile 1 bis 3)	57400116
1	Windschutzscheibe	Nicht einzeln erhältlich
2	Klebband, horizontal (2)	58052-78
3	Klebband, vertikal (2)	58417-77
4	Halbrundkopfschraube, Nr. 12-24 x 1 in, TORX® mit Sicherungsbeschichtung (2)	Nicht einzeln erhältlich
5	Halterung, Windschutzscheibenbefestigung, rechts	58782-06
6	Halterung, Windschutzscheibenbefestigung, links	58784-06
7	Unterlegscheibe (2)	6119
8	Schellenbaugruppe, ohne Werkzeuge abnehmbar (4) (enthält 2 Stück von Teil 9)	57192-05A
9	Dichtung (8 insgesamt, 2 pro Schelle)	58791-04
--	Befestigungsteilesatz, Windschutzscheiben-Befestigung (4) (enthält Teile 10 bis 12)	Nicht einzeln erhältlich
10	Halbrundkopf-Bundschraube	Nicht einzeln erhältlich
11	Gewölbte Distanzscheibe	Nicht einzeln erhältlich
12	Tellerfeder (2)	Nicht einzeln erhältlich
13	Horizontalstrebe, äußere	57400046
14	Horizontalstrebe, innere	58050-78A
15	Vertikalstrebe, rechts	58406-75A
16	Vertikalstrebe, links	58408-75A
17	Halbrundkopfschraube, TORX®, mit Sicherungsbeschichtung, Nr. 12-24 x 13/16 in (6)	2452
18	Halbrundkopfschraube, TORX®, mit Sicherungsbeschichtung, Nr. 12-24 x 5/8 in (1)	2921
19	Hutmutter, Nr.12-24 (verchromt) (9)	7651A
20	Distanzstück (2)	Nicht einzeln erhältlich
21	Belüftungsbaugruppe, linke Seite	57400030
22	Belüftungsbaugruppe, rechte Seite	57400029