



ABNEHMBARE BEFESTIGUNGSSTELLEN-AUSRÜSTUNG

ALLGEMEINES

Satz-Nummern

54030-09, 54249-09

Modelle

Modell-Passungsinformationen sind im P&A-Einzelhandelskatalog oder im Abschnitt „Parts und Accessories“ (Teile und Zubehör) von www.harley-davidson.com (nur Englisch) zu finden.

Zusätzlich benötigte Teile

Zusätzliche Teile oder Zubehörteile müssen eventuell je nach Motorradmodell separat hinzugekauft und eingebaut werden, damit dieser Satz korrekt montiert werden kann. Im P&A-Einzelhandelskatalog oder im Abschnitt „Parts and Accessories“ (Teile und Zubehör) der Website www.harley-davidson.com (nur Englisch) ist eine Liste der erforderlichen Teile oder Zubehörteile für das jeweilige Motorradmodell zu finden.

Benötigte Werkzeuge und Materialien

Zum korrekten Einbau dieses Satzes ist Loctite® 262 (rot) Threadlocker and Sealant (99759-99) erforderlich.

⚠ WARNUNG

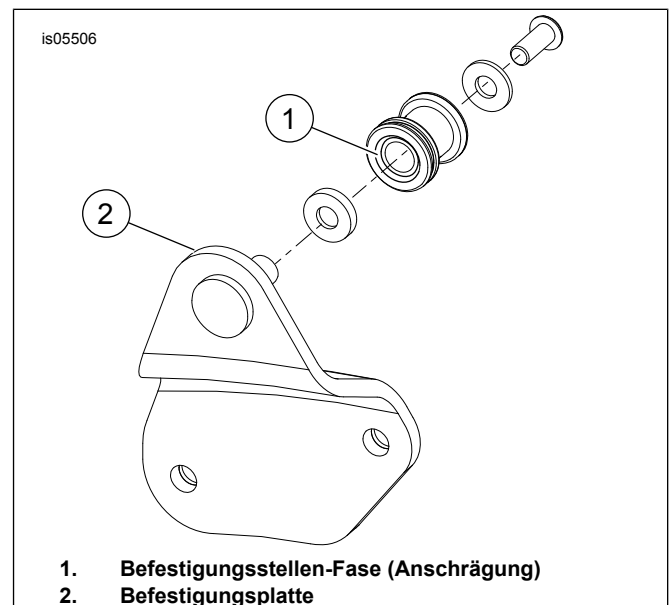
Die Sicherheit von Fahrer und Sozium hängt vom korrekten Einbau dieses Satzes ab. Falls es nicht möglich ist, dieses Verfahren selbst durchzuführen, bzw. nicht die richtigen Werkzeuge vorhanden sind, muss der Einbau von einem Harley-Davidson Händler durchgeführt werden. Unsachgemäßer Einbau dieses Satzes kann zu schweren oder tödlichen Verletzungen führen. (00308b)

Inhalt des Satzes

Siehe Abbildung 2 und Tabelle 1.

EINBAU

1. Siehe Abbildung 2 und Tabelle 1. Zwei oder drei Tropfen Loctite® 262 (rot) auf die TORX®-Schrauben (4) auftragen. Die Befestigungsplatten (1 und 2) mit den Unterlegscheiben (3) und TORX-Schrauben (4) an der Schutzblechabdeckung und der Schutzblechschiene (A) anbringen und auf ein Drehmoment von 23 N·m (17 ft-lbs) anziehen.
2. Siehe Abbildung 1. Die Befestigungsstelle muss mit der Fase (1) in Richtung Platte und der flachen Seite nach außen an der Befestigungsplatte (2) angebracht werden.



1. Befestigungsstellen-Fase (Anschrägung)
2. Befestigungsplatte

Abbildung 1. Einbau der Befestigungsstelle

3. Siehe Abbildung 2 und Tabelle 1. Die Befestigungsstellen (7) mit den Unterlegscheiben (5 und 8) und Schraube (6) an den Befestigungsplatten (1 und 2) befestigen. Auf ein Drehmoment von 14,2 N·m (10,5 ft-lbs) anziehen.

ERSATZTEILE

is05505

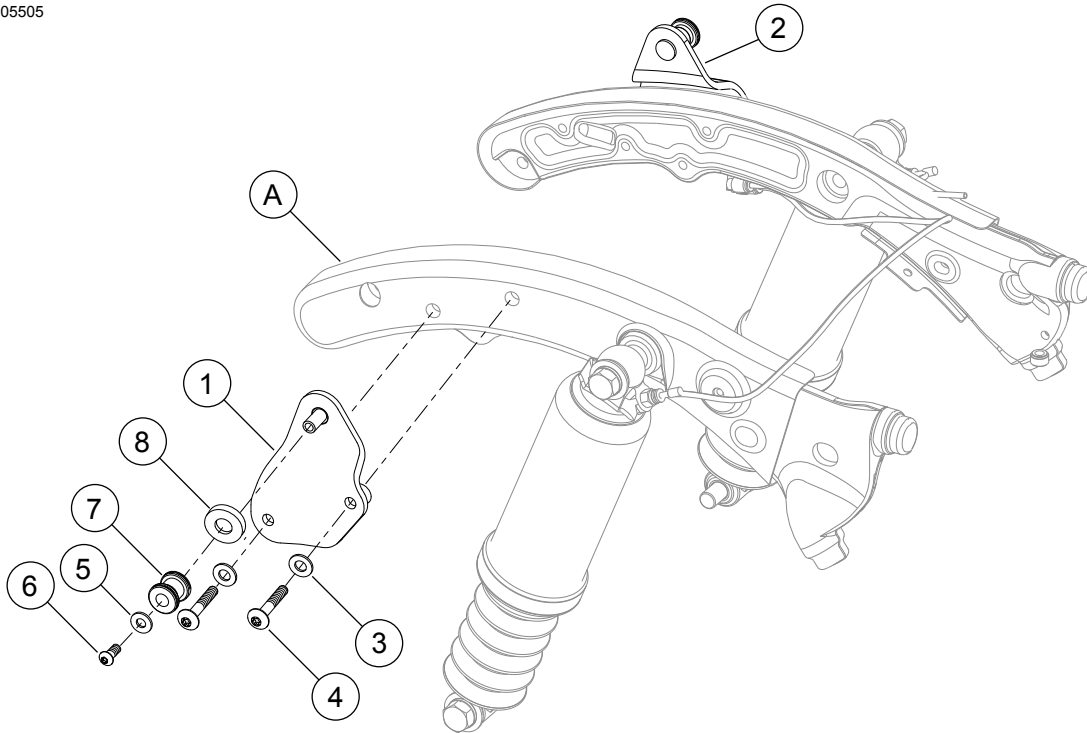


Abbildung 2. Ersatzteile: Abnehmbare Befestigungsstellen-Ausrüstung

Tabelle 1. Ersatzteile

Angabe	Beschreibung (Menge)	Teilenummer
1	Befestigungsplatte, verchromt, rechte Seite	54042-09
	Befestigungsplatte, glänzend schwarz, rechte Seite	54274-09
2	Befestigungsplatte, verchromt, linke Seite	54040-09
	Befestigungsplatte, glänzend schwarz, linke Seite	54275-09
3	Unterlegscheibe, Typ A (4)	6330
4	TORX®-Halbrundkopfschraube, 5/16-18 (4)	4783
5	Unterlegscheibe, Typ A (2)	6339
6	Halbrundkopfschraube, 1/4-20 x 3/4 in (2)	4349
7	Befestigungsstelle (2)	53684-96A
8	Unterlegscheibe (2)	94067-90T
Im Text erwähnte, jedoch nicht im Satz enthaltene Teile:		
A	Rahmenschienen und Abdeckung	