



## SOFTAIL-VIERTELVERKLEIDUNG

Tabelle 1.

Sätze	Empfohlene Werkzeuge	Fähigkeitsniveau	Zeit
57001615xxx, 57001627 ( Veraltet – nicht am Fahrzeug anbringen : 57000980, 57000981xxx)	Schutzbrille, Drehmomentschlüssel	1	1 Stunde
<i>(1) Festziehen auf den Drehmomentwert oder andere Werkzeuge und Techniken mittlerer Schwierigkeit erforderlich</i>			

### INHALT DES SATZES

1315441

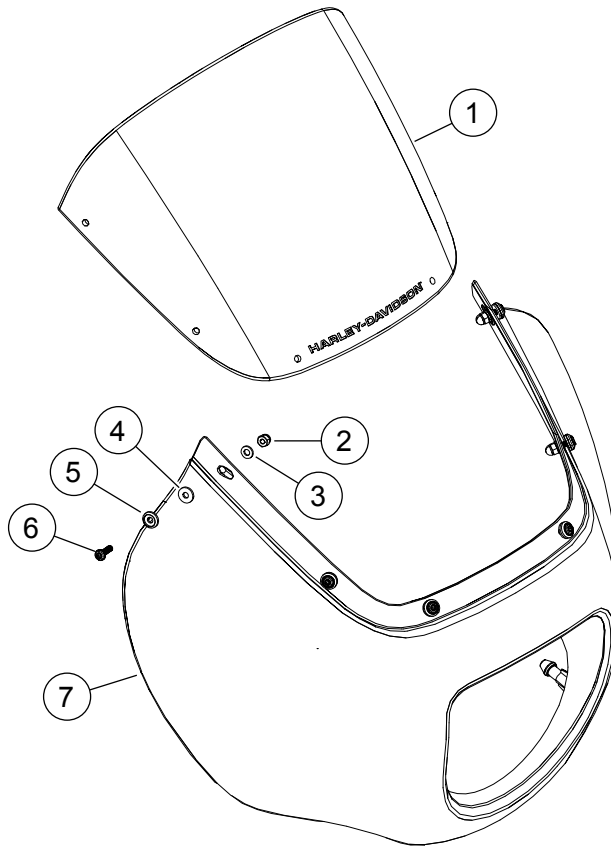


Abbildung 1. Ersatzteile: Fahrerrückenlehne-Komponenten

**Tabelle 2. Ersatzteilliste: Fahrerrückenlehne-Komponenten**

<input checked="" type="checkbox"/>	Teil	Menge	Beschreibung	Teile-Nr.	Anmerkungen
<input type="checkbox"/>	1	1	Windschutzscheibe	57400399	
<input type="checkbox"/>	2	6	Hutmutter	10100131	
<input type="checkbox"/>	3	6	Unterlegscheibe, flach	10300189	
<input type="checkbox"/>	4	6	Unterlegscheibe, Gummi	10300211	
<input type="checkbox"/>	5	6	Unterlegscheibe, speziell	10300212	
<input type="checkbox"/>	6	6	Flachkopfschraube, TORX, 8-32	10200999	2–2,3 N·m (18–20 in-lbs)
<input type="checkbox"/>	7	1	Viertelverkleidung	Nicht einzeln erhältlich	

## ALLGEMEINES

### HINWEIS

Vergewissern Sie sich vor dem Installieren oder Entfernen von Teilen aus dem Fahrzeug, dass der Satz vollständig ist.

## Modelle

Modell-Passungsinformationen sind im P&A-Einzelhandelskatalog oder im Abschnitt „Parts and Accessories“ (Teile und Zubehör) von [www.harley-davidson.com](http://www.harley-davidson.com) (nur Englisch) zu finden.

Darauf achten, dass immer die neueste Version der Einbauanleitung verwendet wird, die unter der folgenden Adresse zu finden ist: [www.harley-davidson.com/isheets/-J0TEST1](http://www.harley-davidson.com/isheets/-J0TEST1)

Wenden Sie sich an das Harley-Davidson Customer Support Center unter 1-800-258-2464 (nur USA) oder 1-414-343-4056.

## Einbauanforderungen

### ⚠ WARNUNG

**Die Sicherheit von Fahrer und Sozius hängt vom korrekten Einbau dieses Satzes ab. Falls es nicht möglich ist, dieses Verfahren selbst durchzuführen, bzw. nicht die richtigen Werkzeuge vorhanden sind, muss der Einbau von einem Harley-Davidson Händler durchgeführt werden. Unsachgemäßer Einbau dieses Satzes kann zu schweren oder tödlichen Verletzungen führen. (00308b)**

Für diesen Einbau ist der separate Kauf eines Halterungssatzes für Softail-Viertelverkleidung (Teile-Nr. 57001249 oder 57001250) notwendig.

## ZUSAMMENBAU

1. Abbildung 1 Windschutzscheibe (1) an Viertelverkleidung (7) anbringen.
2. Befestigungsteile (2-6) locker anbringen.
3. Von vorne nach hinten die Befestigungsteile anziehen.  
Drehmoment: 2–2,3 N·m (18–20 in-lbs)

## EINBAU

1. Bolzen der Viertelverkleidung an Tüllen ausrichten und drücken.