



SATZ FÜR ABNEHMBARE WIND SPLITTER WINDSCHUTZSCHEIBE MIT SCHNELLFREIGABE

ALLGEMEINES

Satz-Nummer

57400323, 57400326, 57400327, 57400331, 57400333, 57400334, 57400336, 57400337

Modelle

Modell-Passungsinformationen sind im P&A-Einzelhandelskatalog oder im Abschnitt „Parts and Accessories“ (Teile und Zubehör) von www.harley-davidson.com (nur Englisch) zu finden.

⚠ WARNUNG

Die Sicherheit von Fahrer und Sozius hängt vom korrekten Einbau dieses Satzes ab. Falls es nicht möglich ist, dieses Verfahren selbst durchzuführen, bzw. nicht die richtigen Werkzeuge vorhanden sind, muss der Einbau von einem Harley-Davidson Händler durchgeführt werden. Unsachgemäßer Einbau dieses Satzes kann zu schweren oder tödlichen Verletzungen führen. (00308b)

Inhalt des Satzes

Satz-Nr. 57400323, 57400334: Siehe Abbildung 3 und Tabelle 1

Sätze 57400326, 57400327, 57400331, 57400333, 57400336, 57400337: Siehe Abbildung 4 und Tabelle 2

INSTALLATION

Windschutzscheibe einbauen – alle Modelle

1. Siehe Abbildung 1 >. Die Windschutzscheiben-Teilbaugruppe aus der Verpackung nehmen und mit der Vorderseite nach unten und den Halterungen nach oben auf eine saubere, weiche Fläche legen.
2. Siehe Abbildung 3 und Tabelle 1 oder Abbildung 4 und Tabelle 2 Die Schellen- und Befestigungsteilesätze aus der Verpackung nehmen und ähnliche Teile zur Vorbereitung des Zusammenbaus in Gruppen zusammenfassen.
3. Siehe Abbildung 2 >. Die Schellenbaugruppen und Befestigungsteile stapeln montieren.

⚠ WARNUNG

Die gewölbten Seiten der Tellerfedern müssen zueinander zeigen und an allen Befestigungspunkten zu beiden Seiten der Windschutzscheiben-Befestigungshalterungen liegen. Wenn die Tellerscheiben nicht korrekt ausgerichtet sind, kann die Fähigkeit der Windschutzscheibe beeinträchtigt werden bei einem Unfall wegzubrechen. Das kann zu schweren oder tödlichen Verletzungen führen. (00422b)

4. Eine Schelle nach der anderen nach oben und in Richtung Innenseite der Windschutzscheiben-Halterung (2) zeigend halten und die Bundschrauben (1) so weit anziehen, dass die Schelle an der Windschutzscheibe während des Befestigungsvorgangs sicher gegen Verrutschen gehalten wird. Die Schrauben werden später fest angezogen.

HINWEIS

Das Vorderrad gerade halten, damit die Halterungen den Kraftstofftank nicht zerkratzen.

5. Sicherstellen, dass alle vier Schellen in der offenen Position sind. Danach die Windschutzscheibe (mit der Schellenseite vom eigenen Körper weg zeigend) zur Motorradvorderseite bringen.

HINWEIS

Die Polycarbonat-Windschutzscheibe ist relativ biegsam und kann gebogen werden, um die Klemmen vom Scheinwerfer weg zu spreizen und dadurch den Anbau am Motorrad zu erleichtern. Darauf achten, dass das Scheinwerfergehäuse nicht mit der Schelle zerkratzt wird, wenn die Windschutzscheibe an den Gabelgleitrohren positioniert wird.

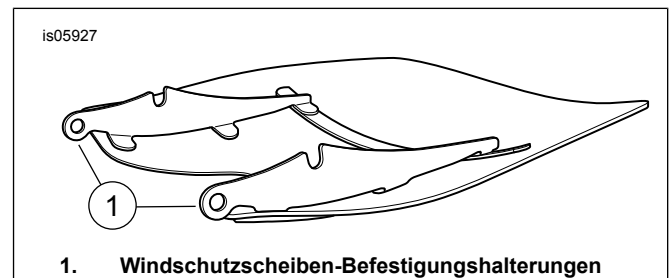


Abbildung 1. Windschutzscheiben-Befestigungshalterungen

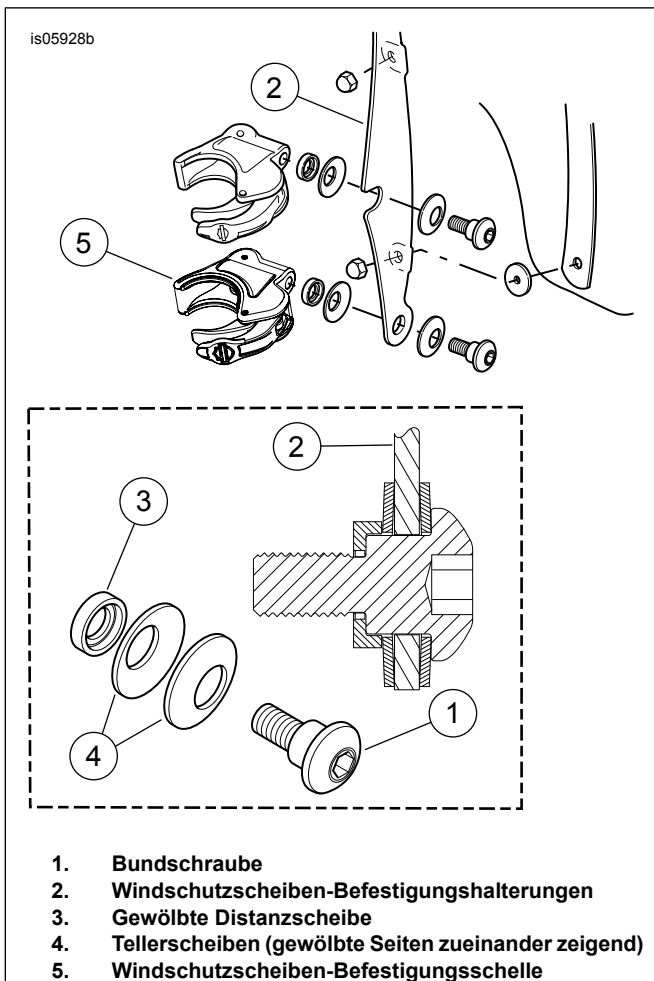


Abbildung 2. Windschutzscheiben-Befestigungsschelle

6. In Grätschstellung über dem Vorderradschutzblech stellen. Die Windschutzscheibe um den Scheinwerfer mittig ansetzen und die Schellen auf die Gabelgleitrohre absetzen.
7. Von unten beginnend (beliebige Seite) und mit den Bundschrauben etwas fester als fingerfest angezogen, alle Schellen schließen und dabei beachten, dass sich die Schellen automatisch auf die Gabelgleitrohre und gegenseitig ausrichten.

⚠️ WARNUNG

Falscher Einbau von Zubehörteilen oder inkorrektes Beladen mit Gepäck kann das Fahrverhalten und die Stabilität beeinträchtigen, was zu schweren oder tödlichen Verletzungen führen kann. (00455b)

⚠️ WARNUNG

Wird nicht genügend Spielraum zwischen festen und beweglichen Teilen eingehalten, kann der Fahrer die Kontrolle über das Motorrad verlieren, was zu schweren oder tödlichen Verletzungen führen kann. (00378a)

HINWEIS

Beim Anziehen der Befestigungsschrauben darf das empfohlene Drehmoment nicht überschritten werden. Dadurch kann die Windschutzscheibe beschädigt werden. (00385a)

8. Die Windschutzscheibenschellen sind nun an den Gabelgleitrohren festgeklemmt. Sicherstellen, dass die Bündel der Bundschrauben komplett in allen Windschutzscheibenhalterungen sitzen. Jede Bundschraube anziehen.
 Drehmoment: 6,7 N·m (60 in-lbs) Bundschraube
9. Den Lenker bis zum linken und rechten Anschlag drehen, um zu überprüfen, ob die Gaszüge frei beweglich sind.

Windschutzscheibe abnehmen – alle Modelle

1. Zum Abnehmen der Windschutzscheibe die vier Schellen in beliebiger Reihenfolge öffnen. Darauf achten, dass das Scheinwerfergehäuse oder der Kraftstofftank nicht beschädigt werden (wie im Einbauabschnitt beschrieben).
2. Zur Lagerung muss die Windschutzscheibe an einem Ort aufbewahrt werden, an der die Windschutzscheibenschellen möglichst gut geschützt sind. Lagerorte vermeiden, an denen die Windschutzscheibe angeschlagen oder zerkratzt werden könnte oder wo die Gefahr besteht, dass sie herunterfällt. Nichts auf die Baugruppe legen.
3. Vor dem erneuten Anbringen nach der Lagerung die Schellen und Befestigungsteile auf Vorspannung und Sauberkeit prüfen. Jede Schelle muss mit einem Paar Gummidichtungen im Schellenmaul versehen sein, die auf die Gabelgleitrohre passen. Die Schellen müssen sich reibungslos öffnen und schließen lassen.

Pflege und Reinigung

HINWEIS

Polycarbonat-Windschutzscheiben/-Windabweiser erfordern sachgemäße Handhabung und Wartung. Eine unsachgemäße Wartung von Polycarbonat kann zu Schäden an Windschutzscheibe/Windabweiser führen. (00483e)

- Benzol, Farbverdünner, Benzin oder andere aggressive Reiniger dürfen nicht für den Windabweiser/die Windschutzscheibe verwendet werden. Hierdurch wird die Oberfläche beschädigt.
- Reinigung von Polycarbonat bei intensivem Sonnenlicht oder hohen Temperaturen vermeiden.
- Puderförmige, scheuernde oder alkalische Reinigungsmittel beschädigen den Windabweiser/die Windschutzscheibe.
- Sonnenlichtreflektionen an der inneren Krümmung des Windabweisers/der Windschutzscheibe können zu bestimmten Tageszeiten zu extremer Hitzebildung an den Motorradinstrumenten führen. Das Fahrzeug behutsam abstellen. Das Motorrad der Sonne zugewandt parken und eine undurchsichtige Abdeckung auf die Instrumente legen oder den Windabweiser/die Windschutzscheibe so ausrichten, dass keine Reflektionen entstehen.

- Kein Benzol, Lackverdünner, Benzin oder andere Reinigungsmittel an den Gummibuchsen verwenden. Hierdurch wird die Buchsenoberfläche beschädigt.

HINWEIS

Angetrocknete Insekten lassen sich leichter entfernen, wenn man die Windschutzscheibe vor der Reinigung ca. 15 Minuten lang mit einem sauberen, nassen Tuch bedeckt.

Harley-Davidson-Wasserabweisungsbehandlung für Windschutzscheiben (Teile-Nr. 99841-01) ist für den Gebrauch an Harley-Davidson Polycarbonat-Windschutzscheiben zugelassen.

ERSATZTEILE

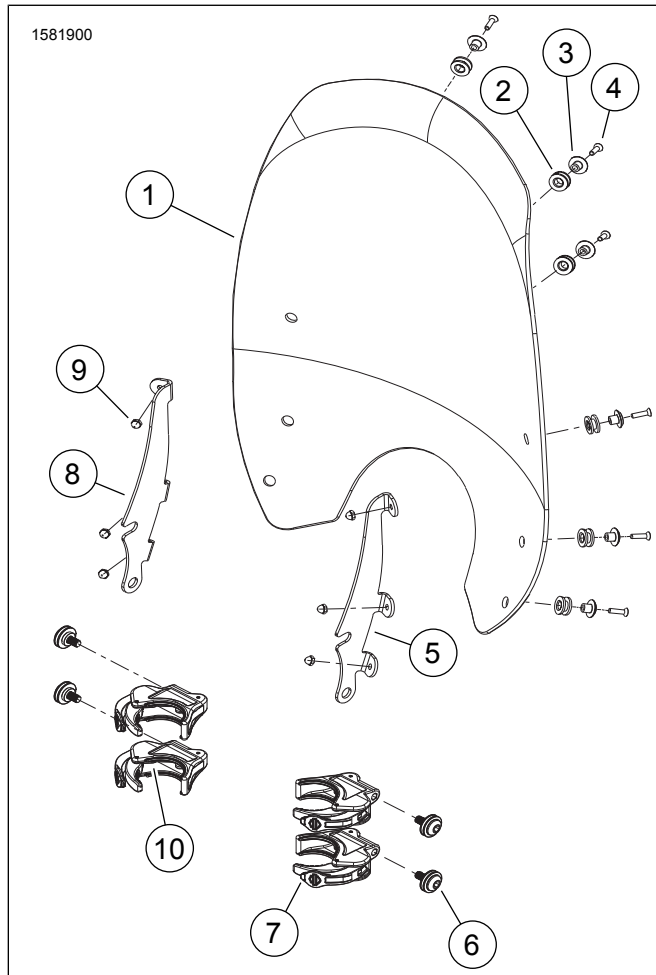


Abbildung 3. Ersatzteile: Abnehmbare Super Sport (57400323, 57400334) Windschutzscheibensätze mit Schnellfreigabe

Tabelle 1. Abnehmbare Super Sport (57400323, 57400334) Windschutzscheibensätze mit Schnellfreigabe

Satz	Teil	Beschreibung (Menge)	Teilenummer
57400323	1	19 Zoll L Rauch Wind Splitter Windschutzscheibe	57400344
	2	Tülle (6)	12100057
	3	Halterung, Windabweiser (6)	57400244
	4	Schlitzkopf-Innensechskantschraube (6)	10200276
	5	R Windschutzscheiben-Befestigungshalterungen	57304-06
	6	Werkzeuglose Abnahme Windschutzscheibenbefestigungs-Hardware (4)	58790-04
	7	49 mm Schnelllöse-Befestigungsschellenbaugruppe Windschutzscheibe (4)	57400467
	8	L Windschutzscheiben-Befestigungshalterung	57305-06
	9	Hutmutter (6)	10400018
	10	Dichtung, Schelle	57197-05
57400334	1	19 Zoll L Rauch Wind Splitter Windschutzscheibe	57400344
	2	Tülle (6)	12100057
	3	Halterung, Windabweiser (6)	57400244
	4	Schlitzkopf-Innensechskantschraube (6)	10200276
	5	R Windschutzscheiben-Befestigungshalterungen	57300119
	6	Werkzeuglose Abnahme Windschutzscheibenbefestigungs-Hardware (4)	58790-04
	7	49 mm Schnelllöse-Befestigungsschellenbaugruppe Windschutzscheibe (4)	57400467
	8	L Windschutzscheiben-Befestigungshalterung	57300118
	9	Hutmutter (6)	10400018
	10	Dichtung, Schelle	57197-05

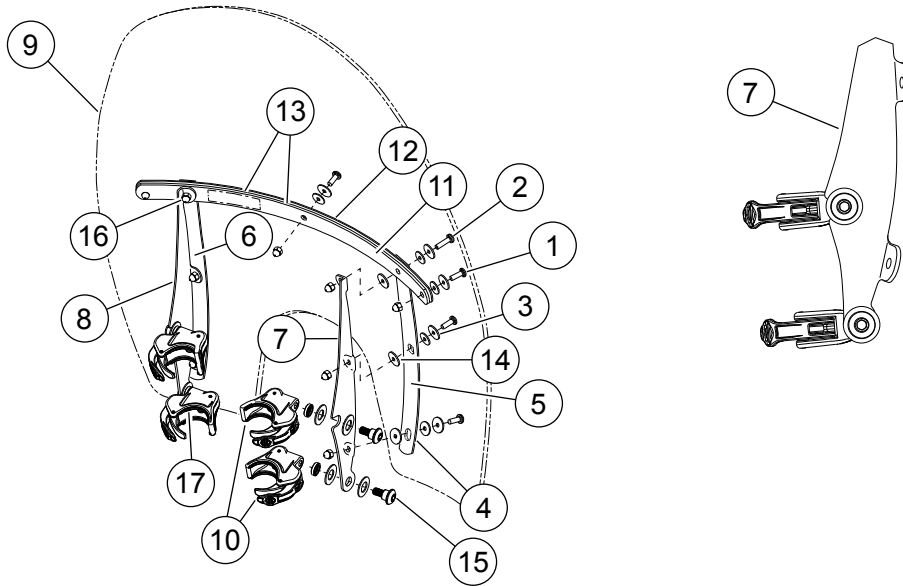


Abbildung 4. Ersatzteile: Sätze 57400326, 57400327, 57400331, 57400333, 57400336, 57400337

Tabelle 2. Sätze 57400326, 57400327, 57400331, 57400333, 57400336, 57400337

Satz	Teil	Beschreibung (Menge)	Teilenummer
57400326	1	Flachkopfmaschinenschrauben (7)	2921A
	2	Flachkopfmaschinenschrauben (2)	2452
	3	n. z.	n. z.
	4	Vertikales Klebeband (2)	11100168
	5	R Vertikale Strebe Windschutzscheibe	57300103
	6	L Vertikale Strebe Windschutzscheibe	57300104
	7	R Windschutzscheibe Befestigungshalterung	57300137
	8	L Windschutzscheibe Befestigungshalterung	57300138
	9	18 Zoll Schnellösevorrichtung Wind Splitter	57400338
	10	49 mm Schnellöse-Schellenbaugruppe (4)	57400467
	11	Innere Windschutzscheibenstrebe	57300171
	12	Außere Windschutzscheibenstrebe	57300172
	13	Windschutzscheibenstreben-Band (2)	58052-78
	14	EDPM Windschutzscheiben-Befestigungsunterlegscheibe (4)	58152-96
	15	Werkzeuglose Abnahme Windschutzscheibenbefestigungs-Hardware (4)	58790-04
	16	Hutmutter (9)	7651A
	17	Dichtung, Schelle	57197-05

57400327	1	Flachkopfmashinenschrauben (7)	2921A
	2	Flachkopfmashinenschrauben (2)	2452
	3	n. z.	n. z.
	4	Vertikales Klebeband (2)	11100168
	5	R Vertikale Strebe Windschutzscheibe	57300103
	6	L Vertikale Strebe Windschutzscheibe	57300104
	7	R Windschutzscheibe Befestigungshalterung	57300105
	8	L Windschutzscheibe Befestigungshalterung	57300106
	9	18 Zoll Schnelllösevorrichtung Wind Splitter	57400338
	10	49 mm Schnelllöse-Schellenbaugruppe (4)	57400467
	11	Innere Windschutzscheibenstrebe	57300171
	12	Außere Windschutzscheibenstrebe	57300172
	13	Windschutzscheibenstreben-Band (2)	58052-78
	14	EDPM Windschutzscheiben-Befestigungsunterlegscheibe (4)	58152-96
	15	Werkzeuglose Abnahme Windschutzscheibenbefestigungs-Hardware (4)	58790-04
	16	Hutmutter (9)	7651A
	17	Dichtung, Schelle	57197-05
57400331	1	Flachkopfmashinenschrauben (7)	2921A
	2	Flachkopfmashinenschrauben (2)	2452
	3	n. z.	n. z.
	4	Vertikales Klebeband (2)	11100168
	5	R Vertikale Strebe Windschutzscheibe	57300103
	6	L Vertikale Strebe Windschutzscheibe	57300104
	7	R Windschutzscheibe Befestigungshalterung	57300105
	8	L Windschutzscheibe Befestigungshalterung	57300106
	9	14 Zoll L Smoke Wind Splitter Windschutzscheibe	57400339
	10	49 mm Schnelllöse-Schellenbaugruppe (4)	57400467
	11	Innere Windschutzscheibenstrebe	57300171
	12	Außere Windschutzscheibenstrebe	57300172
	13	Windschutzscheibenstreben-Band (2)	58052-78
	14	EDPM Windschutzscheiben-Befestigungsunterlegscheibe (4)	58152-96
	15	Werkzeuglose Abnahme Windschutzscheibenbefestigungs-Hardware (4)	58790-04
	16	Hutmutter (9)	7651A
	17	Dichtung, Schelle	57197-05

57400333	1	Flachkopfmashinenschrauben (7)	2921A
	2	Flachkopfmashinenschrauben (2)	2452
	3	n. z.	n. z.
	4	Vertikales Klebeband (2)	11100168
	5	R Vertikale Strebe Windschutzscheibe	57300103
	6	L Vertikale Strebe Windschutzscheibe	57300104
	7	R Windschutzscheibe Befestigungshalterung	57300137
	8	L Windschutzscheibe Befestigungshalterung	57300138
	9	18 Zoll L Rauch Wind Splitter Windschutzscheibe	57400343
	10	49 mm Schnelllöse-Schellenbaugruppe (4)	57400467
	11	Innere Windschutzscheibenstrebe	57300171
	12	Außere Windschutzscheibenstrebe	57300172
	13	Windschutzscheibenstreben-Band (2)	58052-78
	14	EDPM Windschutzscheiben-Befestigungsunterlegscheibe (4)	58152-96
	15	Werkzeuglose Abnahme Windschutzscheibenbefestigungs-Hardware (4)	58790-04
	16	Hutmutter (9)	7651A
	17	Dichtung, Schelle	57197-05
57400336	1	Flachkopfmashinenschrauben (7)	2921A
	2	Flachkopfmashinenschrauben (2)	2452
	3	n. z.	n. z.
	4	Vertikales Klebeband (2)	11100168
	5	R Vertikale Strebe Windschutzscheibe	57300103
	6	L Vertikale Strebe Windschutzscheibe	57300104
	7	R Windschutzscheibe Befestigungshalterung	57300137
	8	L Windschutzscheibe Befestigungshalterung	57300138
	9	14 Zoll L Smoke Wind Splitter Windschutzscheibe	57400339
	10	49 mm Schnelllöse-Schellenbaugruppe (4)	57400467
	11	Innere Windschutzscheibenstrebe	57300171
	12	Außere Windschutzscheibenstrebe	57300172
	13	Windschutzscheibenstreben-Band (2)	58052-78
	14	EDPM Windschutzscheiben-Befestigungsunterlegscheibe (4)	58152-96
	15	Werkzeuglose Abnahme Windschutzscheibenbefestigungs-Hardware (4)	58790-04
	16	Hutmutter (9)	7651A
	17	Dichtung, Schelle	57197-05

57400337	1	Flachkopfmaschinenschrauben (7)	2921A
	2	Flachkopfmaschinenschrauben (2)	2452
	3	n. z.	n. z.
	4	Vertikales Klebeband (2)	11100168
	5	R Vertikale Strebe Windschutzscheibe	57300103
	6	L Vertikale Strebe Windschutzscheibe	57300104
	7	R Windschutzscheibe Befestigungshalterung	57300105
	8	L Windschutzscheibe Befestigungshalterung	57300106
	9	18 Zoll L Rauch Wind Splitter Windschutzscheibe	57400343
	10	49 mm Schnellöse-Schellenbaugruppe (4)	57400467
	11	Innere Windschutzscheibenstrebe	57300171
	12	Außere Windschutzscheibenstrebe	57300172
	13	Windschutzscheibenstreben-Band (2)	58052-78
	14	EDPM Windschutzscheiben-Befestigungsunterlegscheibe (4)	58152-96
	15	Werkzeuglose Abnahme Windschutzscheibenbefestigungs-Hardware (4)	58790-04
	16	Hutmutter (9)	7651A
	17	Dichtung, Schelle	57197-05