



STEUERGEHÄUSEDECKELSÄTZE

Tabelle 1. Allgemeine Informationen

Sätze	Empfohlene Werkzeuge	Fähigkeitsniveau ⁽¹⁾	Zeit
32972-04A, 32668-98A, 32581-90TB, 32675-04A, 32584-88TA, 32520-10, 32541-10, 25600003, 25600009, 25600025, 25600027, 25600047, 25600060, 25600059, 25600089, 25600134, 25600140	Schutzbrille		1 Stunde

(1) Nur einfache Werkzeuge und Techniken erforderlich

INHALT DES SATZES

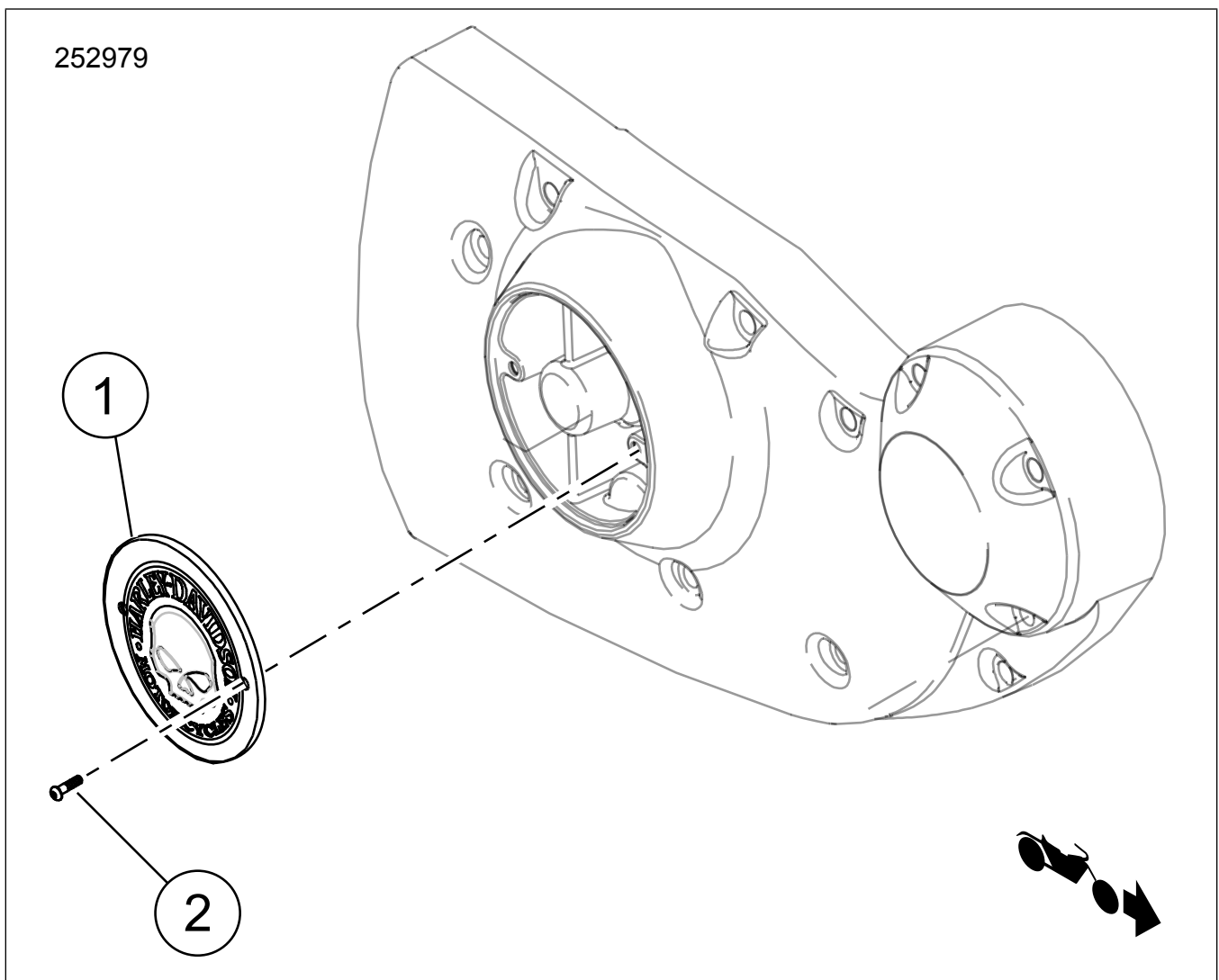


Abbildung 1. Inhalt des Satzes: Steuergehäusedeckelkomponenten

Tabelle 2. Inhalt des Satzes: Steuergehäusedeckelkomponenten

<input checked="" type="checkbox"/>	Teil	Menge	Beschreibung	Teile-Nr.	Anmerkungen
<input type="checkbox"/>	1	1	Steuergehäusedeckel	Nicht einzeln erhältlich	
<input type="checkbox"/>	2	2	Schraube, TORX®, verchromt, (Satz 25600140)	9462	
<input type="checkbox"/>		2	Schraube, Sechskant, Schwarzoxid (Satz 25600059)	10200434	
<input type="checkbox"/>		2	Schraube, TORX®, schwarz, (Satz 25600089)	10200614	
<input type="checkbox"/>		2	Halbrundkopfschraube, schwarz (Satz 25600134)	10200812	

HINWEIS

Vergewissern Sie sich vor dem Installieren oder Entfernen von Teilen aus dem Fahrzeug, dass der Satz vollständig ist.

ALLGEMEINES

Modelle

Modell-Passungsinformationen sind im P&A-Einzelhandelskatalog oder im Abschnitt „Parts and Accessories“ (Teile und Zubehör) von www.harley-davidson.com (nur Englisch) zu finden.

Achten Sie darauf, immer die neueste Version der Einbauanleitung zu verwenden. Diese finden Sie unter: www.harley-davidson.com/isheets

Wenden Sie sich an das Harley-Davidson Customer Support Center unter 1-800-258-2464 (nur USA) oder 1-414-343-4056.

Einbauanforderungen

▲ WARNUNG

Die Sicherheit von Fahrer und Sozius hängt vom korrekten Einbau dieses Satzes ab. Falls es nicht möglich ist, dieses Verfahren selbst durchzuführen, bzw. nicht die richtigen Werkzeuge vorhanden sind, muss der Einbau von einem Harley-Davidson Händler durchgeführt werden. Unsachgemäßer Einbau dieses Satzes kann zu schweren oder tödlichen Verletzungen führen. (00308b)

AUSBAU

▲ WARNUNG

Das Batterieminuskabel (-) zuerst abklemmen. Kommt das Pluskabel (+) bei angeschlossenem Minuskabel (-) versehentlich in Kontakt mit Masse, können die daraus resultierenden Funken eine Explosion der Batterie verursachen, die zu schweren oder tödlichen Verletzungen führen kann. (00049a)

1. Batterieminuskabel (-) oder Hauptsicherung abklemmen. Siehe Bedienungsanleitung.
2. Siehe Abbildung 1 >. Originalschrauben und Steuergehäusedeckel Originalausstattung (Original)> ausbauen und entsorgen.

EINBAU

1. Den **neuen** Steuergehäusedeckel (1) aufsetzen.
2. Mit Schrauben (2) befestigen.
3. Batterieminuskabel anschließen (-) oder die Hauptsicherung einbauen. Siehe Bedienungsanleitung.

BESONDERE PFLEGEHINWEISE

Kit 25600140: Schutzmittel für blankes Aluminium – Wischtücher, Teile-Nr. 93600063, kann bei der Aufschrift „RideFree“ angewendet werden, um den Korrosionsschutz zu erhöhen.

HINWEIS

Zur Vermeidung von Schäden an den Chromflächen keine scharfen Reinigungsmittel, chemische Lösungsmittel, Polituren oder Reinigungsmittel mit Putzkörnern verwenden.

Zur Erhaltung des optimalen Zustands der Flächen diese leicht mit einem MIKROFASER-DETAILBEHANDLUNGSTUCH (94663-02)>> abwischen, dabei klares Wasser oder ein mildes Harley-Davidson Reinigungsmittel verwenden wie:

- SUNWASH® MOTORRADSEIFE (93600023)
- HARLEY INSEKTEN-ENTFERNUNGSMITTEL (93600122)
- GLOSS DETAILER (93600123)

HINWEIS

Diese Reinigungsmittel sind bei einem Harley-Davidson-Händler erhältlich.

PFLEGE- UND REINIGUNGSRICHTLINIEN FÜR MESSINGTEILE

Anleitungen zur Reinigung

1. Prüfen Sie, ob das Teil trocken ist und keinen Schmutz bzw. keine Ablagerungen aufweist.
2. Geben Sie eine geringe Menge Harley-Davidson® Chrome Clean & Shine auf ein Mikrofaser Tuch oder ein Reinigungsstäbchen.
3. Reiben Sie die Messingteile mit dem Mikrofaser Tuch und üben Sie dabei leichten Druck aus. Verwenden Sie für schwer zu erreichende Stellen oder Nuten das Reinigungsstäbchen.

Erzielen einer hellen Oberfläche

Messingteile altern mit der Zeit auf natürliche Weise und färben sich dunkel. Wenn Sie eine helle Messingoberfläche bevorzugen, etwas Harley-Davidson Bare Metal Polish auf ein Mikrofasertuch geben und die Messingteile leicht abreiben, bis sie die gewünschte Helligkeit bekommen.

Verlangsamen des natürlichen Alterungsprozesses

Um den Alterungsprozess der Messingteile zu verlangsamen, geben Sie eine geringe Menge Harley-Davidson Glaze Poly Sealant auf ein Mikrofasertuch oder Reinigungsstäbchen und reiben Sie damit leicht auf den Teilen, bis das Dichtmittel vollständig aufgesaugt wurde.

Vorsichtsmaßnahmen

- Bei Verwendung nicht empfohlener Reinigungs-, Polier- oder Schutzprodukte wird die gealterte Oberfläche der Messingteile entfernt.
- Bei längerem Kontakt mit Händen, Handschuhen, Schuhen, Staub usw. sowie Witterungseinflüssen verändern sich die Oberflächen ebenfalls, was NICHT als Mangel gilt.
- Reinigen Sie die Teile nicht mit abrasiven, aggressiven Chemikalien oder abrasiven Reinigungstüchern.
- Vermeiden Sie ammoniakhaltige Produkte und Bleichmittel.
- Längerer Kontakt mit Wasser führt zu einer Veränderung der Messingoberfläche. Wischen Sie die Teile nach Kontakt mit Wasser ab.
- Durch übermäßiges Reiben wird die Oberfläche des Teils möglicherweise aufgehell.

HINWEIS

Diese Reinigungsmittel sind bei einem Harley-Davidson-Händler erhältlich.

PFLEGE- UND REINIGUNGSRICHTLINIEN FÜR MESSINGTEILE

Anleitungen zur Reinigung

1. Prüfen Sie, ob das Teil trocken ist und keinen Schmutz bzw. keine Ablagerungen aufweist.
2. Geben Sie eine geringe Menge Harley-Davidson® Chrome Clean & Shine auf ein Mikrofasertuch oder ein Reinigungsstäbchen.
3. Reiben Sie die Messingteile mit dem Mikrofasertuch und üben Sie dabei leichten Druck aus. Verwenden Sie für schwer zu erreichende Stellen oder Nuten das Reinigungsstäbchen.

Erzielen einer hellen Oberfläche

Messingteile altern mit der Zeit auf natürliche Weise und färben sich dunkel. Wenn Sie eine helle Messingoberfläche bevorzugen, etwas Harley-Davidson Bare Metal Polish auf ein Mikrofasertuch geben und die Messingteile leicht abreiben, bis sie die gewünschte Helligkeit bekommen.

Verlangsamen des natürlichen Alterungsprozesses

Um den Alterungsprozess der Messingteile zu verlangsamen, geben Sie eine geringe Menge Harley-Davidson Glaze Poly Sealant auf ein Mikrofasertuch oder Reinigungsstäbchen und reiben Sie damit leicht auf den Teilen, bis das Dichtmittel vollständig aufgesaugt wurde.

Vorsichtsmaßnahmen

- Bei Verwendung nicht empfohlener Reinigungs-, Polier- oder Schutzprodukte wird die gealterte Oberfläche der Messingteile entfernt.
- Bei längerem Kontakt mit Händen, Handschuhen, Schuhen, Staub usw. sowie Witterungseinflüssen verändern sich die Oberflächen ebenfalls, was NICHT als Mangel gilt.
- Reinigen Sie die Teile nicht mit abrasiven, aggressiven Chemikalien oder abrasiven Reinigungstüchern.
- Vermeiden Sie ammoniakhaltige Produkte und Bleichmittel.
- Längerer Kontakt mit Wasser führt zu einer Veränderung der Messingoberfläche. Wischen Sie die Teile nach Kontakt mit Wasser ab.
- Durch übermäßiges Reiben wird die Oberfläche des Teils möglicherweise aufgehell.