



ANWEISUNGEN

J06509

2022-09-28



RÜCKENLEHNENPOLSTERSATZ – KOMPAKT

ALLGEMEINE INFORMATIONEN

Tabelle 1. Allgemeine Informationen

Sätze	Empfohlene Werkzeuge	Fähigkeitsniveau ⁽¹⁾
52300556A, 52300555A, 52300558A, 52300559A, 52300617A	Schutzbrille, Drehmomentschlüssel	
<i>(1) Festziehen auf den Drehmomentwert oder andere Werkzeuge und Techniken mittlerer Schwierigkeit erforderlich</i>		

INHALT DES SATZES

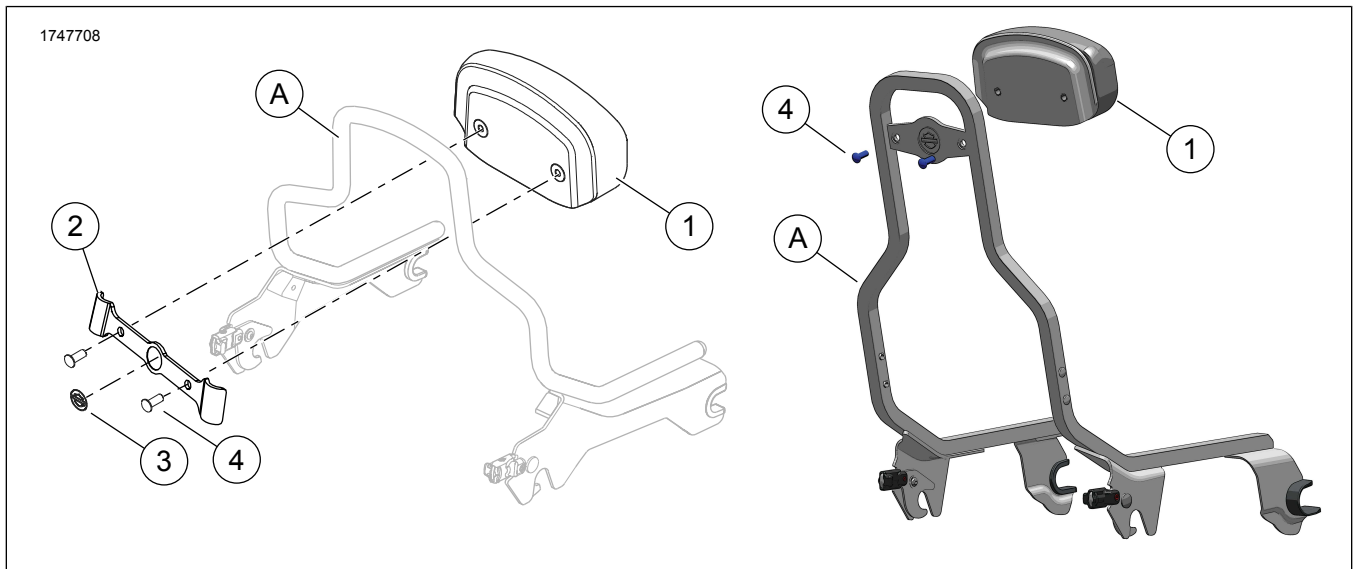


Abbildung 1. Inhalt des Satzes: Rückenlehnenpolstersatz – Kompakt

Tabelle 2. Inhalt des Satzes: Rückenlehnenpolstersatz – Kompakt

Vor dem Installieren oder Entfernen von Fahrzeugteilen überprüfen, ob alle Komponenten im Bausatz vorhanden sind.					
<input checked="" type="checkbox"/>	Teil	Menge	Beschreibung	Teile-Nr.	Anmerkungen
<input type="checkbox"/>	1	1	Rückenlehnenpolster	Nicht einzeln erhältlich	
<input type="checkbox"/>	2	1	Befestigungshalterung	52300565A	
<input type="checkbox"/>	3	1	Medaillon	Nicht einzeln erhältlich	
<input type="checkbox"/>	4	2	Schraube	94385-92T	
Im Text erwähnte, jedoch nicht im Satz enthaltene Teile.					
<input checked="" type="checkbox"/>	A	1	Originalausstattung (Original) Abnehmbarer Soziusbügel		

ALLGEMEINES

Modelle

Informationen zur Modellausstattung finden Sie im Teile und Zubehör (P&A) Einzelhandelskatalog oder im Abschnitt Teile und Zubehör von www.harley-davidson.com.

Achten Sie darauf, immer die neueste Version der Einbauanleitung zu verwenden. Diese finden Sie unter: h-d.com/isheets

Wenden Sie sich an das Harley-Davidson Customer Support Center unter 1-800-258-2464 (nur USA) oder 1-414-343-4056.

Einbauanforderungen

⚠ WARNUNG

Die Sicherheit von Fahrer und Sozius hängt vom korrekten Einbau dieses Satzes ab. Falls es nicht möglich ist, dieses Verfahren selbst durchzuführen, bzw. nicht die richtigen Werkzeuge vorhanden sind, muss der Einbau von einem Harley-Davidson Händler durchgeführt werden. Unsachgemäßer Einbau dieses Satzes kann zu schweren oder tödlichen Verletzungen führen. (00308b)

EINBAU (TOURING/SOFTAIL)

- Abbildung 1 Rückenlehnenpolster (1) so positionieren, dass die untere Kante an der Oberseite des Original -Soziusbügel (A) ausgerichtet ist.

HINWEIS

- Die Seiten der Halterung (3) sind nicht symmetrisch. Sie ist oben schmaler als unten.
 - Vor dem Einbauen der Halterung (2) mit einer 1:1-Mischung aus Isopropylalkohol und Wasser die Oberfläche des Original -Soziusbügels (A) gründlich reinigen. Vollständig trocknen lassen. Bei Umgebungstemperatur anbringen 10–32 °C (50–90 °F)
- Die Schutzfolie von der linken und rechten Seite der Halterung (3) abziehen.
 - Abbildung 1 Die Montagehalterung so am Polster ansetzen, dass sich der Original -Soziusbügel (A) zwischen Polster (1) und Halterung (2) befindet.
 - Die Halterung (2) positionieren und fest auf den Original -Soziusbügel (A) drücken.
 - Die Schrauben (4) einsetzen. Festziehen.
Drehmoment: 6,8 N·m (60 in-lbs)

MEDAILLON-AUSRICHTUNG

- Abbildung 1 Vor dem Einbauen der Halterung (2) mit einer 1:1-Mischung aus Isopropylalkohol und Wasser die Oberfläche des Original -Soziusbügels (A) gründlich reinigen. Vollständig trocknen lassen. Bei Umgebungstemperatur anbringen
Temperatur: 10–32 °C (50–90 °F)
- Abbildung 2 Ein etwa 7,5 cm langes Stück Kreppband (2) mittig über dem „Bar & Shield“ des Medaillons (1) anbringen.

- Den Papierschutzstreifen vom Klebeband abziehen.

HINWEIS

- Abbildung 3 Die Seiten der Halterung (3) sind nicht symmetrisch. Sie ist oben schmaler als unten.
 - Abbildung 3 Den horizontalen Balken des Medaillons (1) am unteren Rand (2) der Halterung ausrichten. Die zwei Elemente müssen parallel sein.
- Abbildung 2 Das Medaillon an der Halterung anbringen.
 - Kreppband festhalten und Medaillon in die Aussparung in der Halterung absenken.
 - Für eine Minute gleichmäßig andrücken.

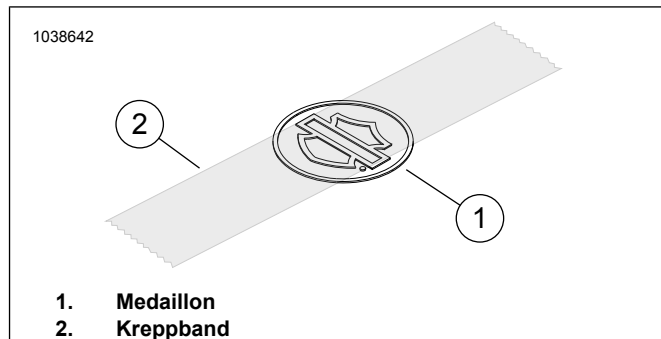


Abbildung 2. Klebeband auf Medaillon anbringen

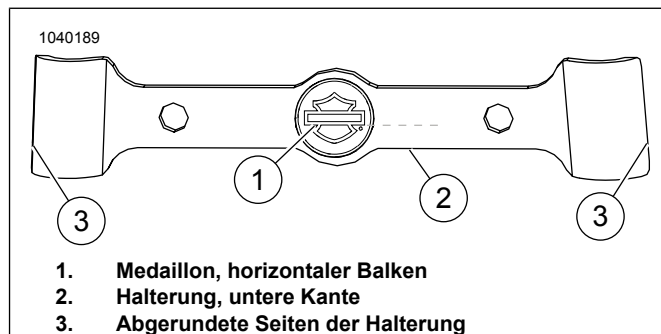


Abbildung 3. Medaillon-Ausrichtung

HALTERUNGSBEFESTIGUNG

- Abbildung 1 Bei Bedarf die Regenschutzfolie über den Schraubenlöchern im Rückenlehnenpolster (1) vorsichtig wegschneiden, damit die Folie nicht vom Gewinde mitgezogen und beschädigt wird.
- Rückenlehnenpolster (1) so positionieren, dass die untere Kante an der Oberseite des Original -Soziusbügel (A) ausgerichtet ist.

HINWEIS

- Abbildung 3 Die Seiten der Halterung (3) sind nicht symmetrisch. Sie ist oben schmaler als unten.
 - Abbildung 1 Vor dem Einbauen der Halterung (2) mit einer 1:1-Mischung aus Isopropylalkohol und Wasser die Oberfläche des Original -Soziusbügels (A) gründlich reinigen. Vollständig trocknen lassen. Bei Umgebungstemperatur anbringen 10–32 °C (50–90 °F)
- Abbildung 3 Die Schutzfolie von der linken und rechten Seite der Halterung (3) abziehen.

4. Abbildung 1 Die Montagehalterung (2) so am Polster (1) ansetzen, dass sich der Original -Soziusbügel (A) zwischen Polster und Halterung befindet.
5. Die Halterung (2) positionieren und fest auf den Original -Soziusbügel (A) drücken.
6. Abbildung 1 Die Schrauben (4) einsetzen. Festziehen.
Drehmoment: 6,8 N·m (60 **in-lbs**)

EINBAU (RH975)

1. Abbildung 1 Das Polster (1) auf die Halterung (2) ausrichten.
2. Die Schrauben (4) anbringen. Festziehen.
Drehmoment: 6,8 N·m (60 **in-lbs**)