



KONSOLE, KRAFTSTOFFKLAPPE, KRAFTSTOFFKLAPPEN-FREIGABESATZ

ALLGEMEINES

Satz-Nummer

70900463, 70900465, 70900501, 90300096

Modelle

Modell-Passungsinformationen sind im P&A-Einzelhandelskatalog oder im Abschnitt „Parts and Accessories“ (Teile und Zubehör) von www.harley-davidson.com (nur Englisch) zu finden.

Einbauanforderungen

Loctite® 243 mittelfestes Gewindegewandungs- und Dichtmittel – blau (Teile-Nr. 99642-97) zum Einbau des Kraftstoffklappenscharniers.

⚠ WARNUNG

Die Sicherheit von Fahrer und Sozius hängt vom korrekten Einbau dieses Satzes ab. Falls es nicht möglich ist, dieses Verfahren selbst durchzuführen, bzw. nicht die richtigen Werkzeuge vorhanden sind, muss der Einbau von einem Harley-Davidson Händler durchgeführt werden. Unsachgemäßer Einbau dieses Satzes kann zu schweren oder tödlichen Verletzungen führen. (00308b)

Inhalt des Satzes

Siehe Abbildung 2 und Tabelle 1.

AUSBAU

1. Im Werkstatthandbuch nachschlagen, um den Sitz auszubauen. Den Sitz und alle Befestigungsteile aufbewahren.
2. Siehe Abbildung 2. Die Kraftstoffklappe (12) öffnen. Den Kraftstofftankdeckel (A) entfernen und zur Seite legen.
3. Schraube (3) entfernen und entsorgen. Schraube (G) entfernen und aufbewahren.
4. Derzeit eingebaute Konsole (1) oder (2) langsam entfernen.
5. Die Lage und Ausrichtung des Kraftstoffpumpen-Steckverbinders (C) notieren. Den Steckverbinder ggf. aus dem Block entfernen.
6. Den Ablassschlauch (D) vom Ablassnippel (B) abziehen.
7. Den Schlauch und Kabelbaum unter den Clips (9) notieren.

8. **Modelle mit vorderem Headset-Steckverbinder:** Siehe Abbildung 1. Die Headset-Abdeckung (1) öffnen. Einen Splinttreiber (2) in eine der Kerben (3) im Sicherungsring (4) setzen. Zum Lockern nach links drehen.
9. Den Sicherungsring (4) und die Kappe (siehe Abbildung 2, Teil F) entfernen.

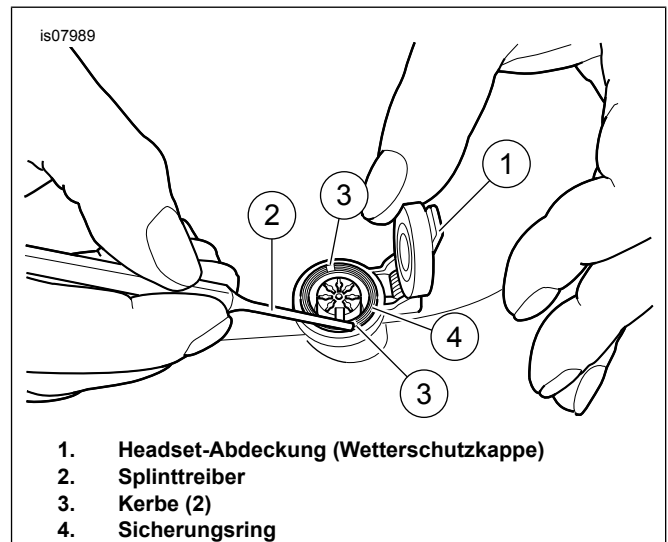


Abbildung 1. Headset-Steckverbinder-Sicherungsring entfernen/einbauen

10. **Alle Modelle:** Siehe Abbildung 2. Schrauben (8) und Halterung (H) entfernen. Befestigungshalterung. Die Schrauben entsorgen.
11. **Wenn Kraftstoffklappe und Verriegelung/Schloss wiederverwendet werden:** Schrauben (10), Clip (11) und Kraftstoffklappe (12) ausbauen und aufbewahren.

KONSOLE EINBAUEN

1. Siehe Abbildung 2. Die Fläche auf der Konsole (1 oder 2) reinigen, an der der Konsoleneinsatz (6 oder K) angebracht wird.
2. Die Schutzfolie aus Papier abziehen. Den Konsoleneinsatz ausrichten. Den Konsoleneinsatz ansetzen.
3. Fest andrücken, damit der Konsoleneinsatz an allen Kontaktstellen eine gute Klebverbindung erhält.
4. **Modelle mit vorderem Headset-Steckverbinder:** Den Headset-Steckverbinder (E) durch den Einsatz (6) einsetzen

5. Die Witterungsschutzkappe über den Headset-Steckverbinder (F) schieben.
6. Siehe Abbildung 1. Den Sicherungsring (4) auf den Headset-Steckverbinder drehen; dabei müssen die Kerben (3) auf der Außenseite liegen.
7. Den Splinttreiber (2) auf eine der Kerben setzen. Nach rechts drehen, bis der Ring fest sitzt.
8. **Alle Modelle:** Siehe Abbildung 2. Die Halterung (H) einbauen. Mit **neuen** Schrauben (8) befestigen.
9. Die Gummileiste (15) an der Konsole (1 oder 2) anbringen. Die längere Kante der Gummileiste muss an der **Innenseite** liegen.
10. Die Manschette (5) mit der glatten Seite nach **oben** einbauen.
11. Die Puffer (4) wie dargestellt in die Konsole einbauen.
12. Den Ablassschlauch (D) und die Kabel (C oder E) unter der Konsole verlegen. Zur Befestigung die Clips (9) anbringen.

▲ WARNUNG

Den Kraftstoffüberlaufschlauch beim Einbau der Konsole nicht knicken oder einklemmen. Ein blockierter Schlauch kann dazu führen, dass ein überfüllter Tank undicht ist. Benzin ist äußerst leicht entflammbar und hochexplosiv, was zu schweren oder tödlichen Verletzungen führen kann. (00264a)

13. Den Ablassschlauch (D) auf dem Ablassnippel (B) anbringen.

HINWEIS

Beim Einbau darauf achten, dass umliegende Lack- und Chromflächen nicht zerkratzt werden.

14. Zierabdeckung (I) zentrieren. Die Konsole einbauen und dabei darauf achten, dass die Manschette um den Füllschlauch angebracht bleibt. Die Konsole mit der zuvor entfernten Schraube (G) und der **neuen** Schraube (3) sichern. Schraube (G) auf ein Drehmoment von 4,1–6,8 N·m (36–60 **in-lbs**) und Schraube (3) auf ein Drehmoment von 2,3–3,4 N·m (20–30 **in-lbs**) anziehen.

KRAFTSTOFFKLAPPE EINBAUEN

HINWEIS

*Vor Einbau der neuen Kraftstoffklappe **neue** selbstschneidende Schrauben (10) anbringen, um Gewinde zu schneiden. Die Schrauben entfernen.*

1. LOCTITE 243 (blau) auf das Schraubengewinde (10) auftragen.
2. Scharnier (11) auf Stift (J) setzen.
3. Kraftstoffklappe (12) mit Schrauben (10) am Scharnier befestigen. Die Schrauben auf Drehmoment 2,8–3,4 N·m (25–30 **in-lbs**) anziehen.

AUSTAUSCH DES SCHLOSSES

1. Die Mutter (13) und das Schloss (14) entfernen.
2. Schloss einsetzen und mit Mutter sichern. Die Mutter auf 3,4–4,5 N·m (30–40 **in-lbs**) anziehen.
3. **Beim Einbau des NEUEN Entriegelungsknopfes der Konsolenklappe (Teil-Nr. 53842-00C):** Drucktasten-Baugruppe mit **neuer** Mutter aus dem Drucktasten-Satz einbauen. Die Mutter auf 3,4–4,5 N·m (30–40 **in-lbs**) anziehen.
4. Siehe Werkstatthandbuch. Den Sitz einbauen. Nach dem Einbau den Sitz nach oben ziehen, um sicherzustellen, dass er fest sitzt.

HINWEIS

Bei Bedarf den Mechanismus mit Schmiermittel einsprühen, damit die Drucktastenverriegelung problemlos funktioniert.

ERSATZTEILE

is07992a

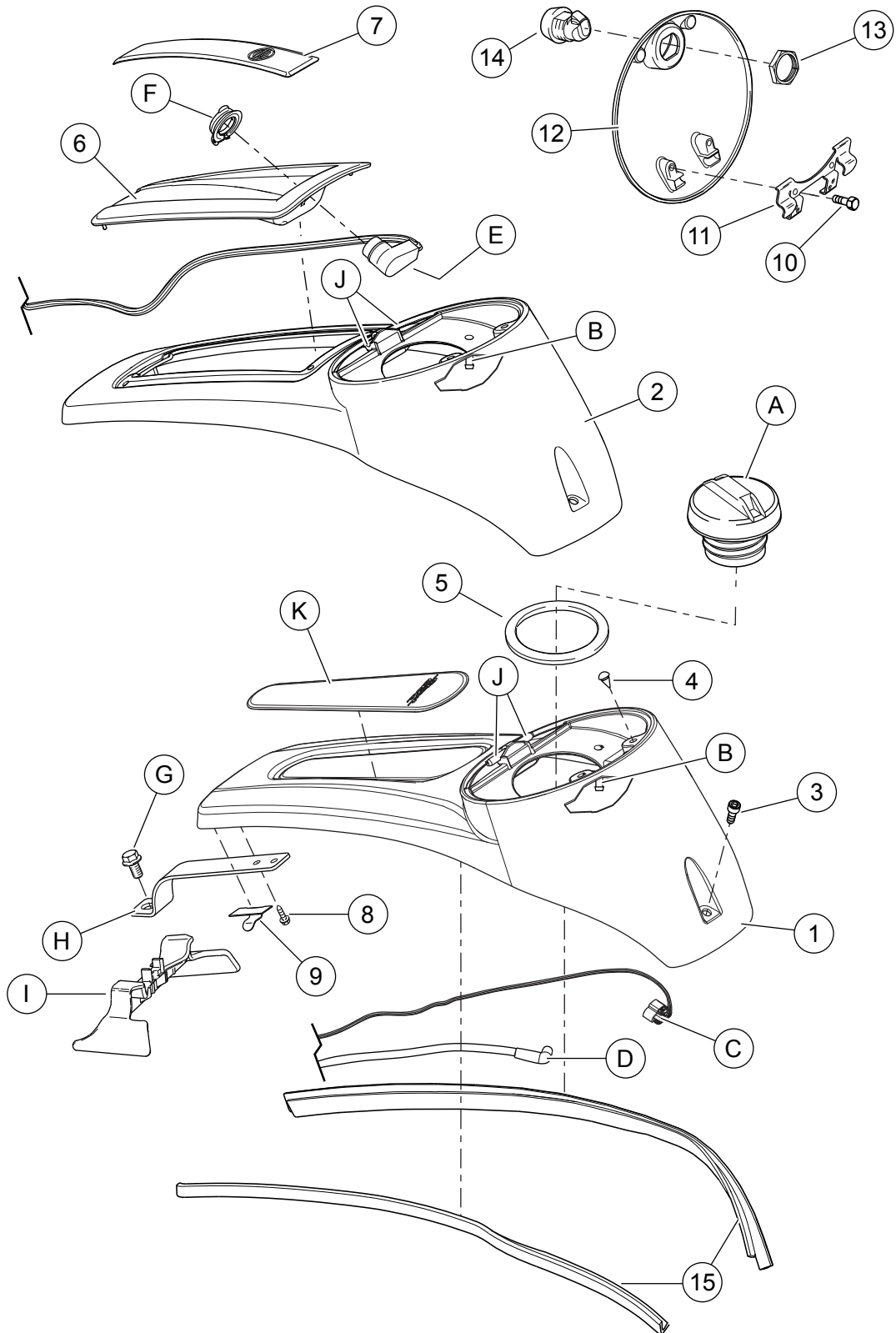


Abbildung 2. Ersatzteile: Konsole, Kraftstoffklappe, Kraftstoffklappen-Freigabesatz

Tabelle 1. Ersatzteile

Satz	Artikel	Beschreibung (Menge)	Teilenummer
70900463 Konsole (Glänzend schwarz, OHNE CB Kommunikationsmit- tel Anschluss)	1	Konsole, geschlossener Mittelteil (schwarz)	Nicht einzeln erhältlich
	3	Innensechskantschraube, Nr. 10-24 x 1/2 in (25 mm) lang	4856
	4	Pufferabdeckung (2)	61313-88
	5	Manschette	61112-08
	8	Schraube, selbstschneidend (2)	4194
	9	Clip, selbstklebend (2)	10103
	15	Gummileiste (2)	71294-08
70900501 Konsole (Glänzend schwarz, MIT CB Kommunikationsmit- tel Anschluss)	2	Konsole, offener Mittelteil (schwarz)	Nicht einzeln erhältlich
	3	Innensechskantschraube, Nr. 10-24 x 1/2 in (25 mm) lang	4856
	4	Pufferabdeckung (2)	61313-88
	5	Manschette	61112-08
	6	Konsoleneinsatz, CB-Kommunikationsanschluss	15341-08
	7	Konsoleneinsatz	14100083
	8	Schraube, selbstschneidend (2)	4194
	9	Clip, selbstklebend (2)	10103
70900465A Kraftstofftankkonsole Kurz (glänzend schwarz)	10	Schraube, selbstschneidend (2)	3529
	12	Konsolendeckel (schwarz)	Nicht einzeln erhältlich
90300096 Glatter Entriegelungs- knopf Kraftstofftankkonsole Türentriegelung (Glänzend schwarz)	11	Clip, am Scharnier montiert	Nicht einzeln erhältlich
	13	Sechskantmutter	84850-92
	14	Drucktastenschloss, Kraftstoffklappe (schwarz)	Nicht einzeln erhältlich
Im Text erwähnte, jedoch nicht im Satz enthaltene Teile:			
	A	Kraftstofftankdeckel	
	B	Ablassnippel	
	C	Buchsengehäuse	
	D	Ablassschlauch	
	E	CB-/Kommunikation-Steckverbinder	
	F	Witterungsschutzkappen-Baugruppe	
	G	Schraube	
	H	Konsolen-Befestigungshalterung	
	I	Zierabdeckung	
	J	Stift, Kraftstoffklappenscharnier	
	K	Konsoleneinsatz. Siehe P&A-Einzelhandelskatalog oder www.harley-davidson.com/Parts (Teile und Zubehör) (nur Englisch).	