



## FLSTC-WINDSCHUTZSCHEIBENSATZ

### ALLGEMEINES

#### Satznummern

- Satz 57733-00 enthält eine getönte Windschutzscheiben-Baugruppe in Standardhöhe.
- Satz 57734-00 enthält eine getönte Windschutzscheiben-Baugruppe mit niedrigem Profil.
- Satz 57748-04 enthält eine klare Windschutzscheibe, die zwei Zoll (ca. 5 cm) höher ist als eine serienmäßige, klare Windschutzscheiben-Baugruppe.

#### Modelle

Dieser Satz ist konzipiert für den Einbau an FLSTC-Modellen ab 2000, die mit einer abnehmbaren Windschutzscheibe ausgestattet sind.

#### Inhalt des Satzes

Siehe Abbildung 1 und Tabelle 1.

### INSTALLATION

#### ⚠ WARNUNG

**Die Sicherheit von Fahrer und Sozius hängt vom korrekten Einbau dieses Satzes ab. Falls es nicht möglich ist, dieses Verfahren selbst durchzuführen, bzw. nicht die richtigen Werkzeuge vorhanden sind, muss der Einbau von einem Harley-Davidson Händler durchgeführt werden. Unsachgemäßer Einbau dieses Satzes kann zu schweren oder tödlichen Verletzungen führen. (00308b)**

#### HINWEIS

- Den Scheinwerfer und die Vorderseite der Kraftstofftanks mit Lappen abdecken, um Kratzer zu vermeiden.
  - Das Vorderrad gerade halten, um zu vermeiden, dass die Halterungen die Kraftstofftanks zerkratzen.
  - Darauf achten, dass die Windschutzscheiben-Baugruppe keinen Kontakt mit Chrom- oder Lackflächen hat. Kontakt verursacht Kratzer.
1. Die serienmäßige Windschutzscheibe entfernen. Um die Windschutzscheibe zu entfernen, die Windschutzscheibe an den Kanten parallel zur mittleren Strebe greifen und kräftig aus den Nuten der Buchsen ziehen.
  2. Um die neue Windschutzscheibe anzubringen, die unteren Windschutzscheiben-Baugruppen-Backen vorsichtig in die Nuten der Gummibuchsen an der unteren Suchleuchtenhalterung einhaken.
  3. Die oberen beiden Windschutzscheiben-Baugruppen-Backen in den Nuten der oberen Gummibuchsen einhaken.
  4. Die Windschutzscheiben-Baugruppe auf die Buchsen schieben, bis sie richtig sitzt.

#### HINWEIS

Die Windschutzscheibe nach dem Einbau überprüfen. Sicherstellen, dass der gesamte Vorderrad-Gabeleinschlag von links nach rechts nicht durch die Windschutzscheibenbefestigung eingeschränkt wird. Eingeschränkte Bewegung kann die Handhabung beeinträchtigen und kann zu schweren oder tödlichen Verletzungen führen. Falls Einschränkungen auftreten muss die Windschutzscheibe justiert werden, um den benötigten Freiraum zu erhalten.

Erfahrenes Harley-Davidson-Servicepersonal sollte etwaige Probleme mit diesem Zubehörteil vor der Benutzung beseitigen.

#### HINWEIS

Befestigungsteile regelmäßig prüfen. Das Motorrad nie mit losen Befestigungen betreiben. Eine lockere Befestigung erhöht die Beanspruchung an andere Befestigungen sowie die Windschutzscheibe selbst und kann zu frühzeitigen Defekten an einem davon oder beiden führen.

### Pflege und Reinigung

#### HINWEIS

Sonnenlichtreflektionen an der inneren Krümmung der Windschutzscheibe können zu bestimmten Tageszeiten zu extremer Hitzebildung an den Motorradinstrumenten führen. Das Fahrzeug behutsam abstellen. Das Motorrad der Sonne zugewandt parken und eine undurchsichtige Abdeckung auf die Instrumente legt oder die Windschutzscheibe so ausrichtet, dass keine Reflektionen entstehen.

#### HINWEIS

**Polycarbonat-Windschutzscheiben/-Windabweiser erfordern sachgemäße Handhabung und Wartung. Eine unsachgemäße Wartung von Polycarbonat kann zu Schäden an Windschutzscheibe/Windabweiser führen. (00483e)**

#### HINWEIS

Harley-Davidson Windschutzscheiben sind aus Lexan hergestellt. Lexan ist ein dauerhafteres und verformungsbeständigeres Material als andere Materialien für Motorrad-Windschutzscheiben, erfordert aber zur Erhaltung dennoch Pflege und Wartung. Eine nicht sachgemäße Wartung von Lexan kann zu Schäden an der Windschutzscheibe führen. (00230b)

#### HINWEIS

Nur von Harley-Davidson empfohlene Produkte auf Harley-Davidson Windschutzscheiben benutzen. Keine aggressiven Chemikalien oder Regenschutzprodukte benutzen, da diese Schäden auf der Oberfläche der Windschutzscheibe wie Mattwerden oder Schleierbildung verursachen können. (00231c)



**HINWEIS**

Waschbenzin, Farbverdünner oder andere aggressive Reiniger dürfen nicht für die Windschutzscheibe verwendet werden. Hierdurch wird die Windschutzscheibenoberfläche beschädigt. (00232c)

**Ersatzteile****HINWEIS**

Angetrocknete Insekten lassen sich leichter entfernen, wenn man die Windschutzscheibe vor der Reinigung ca. 15 Minuten lang mit einem sauberen, nassen Tuch bedeckt.

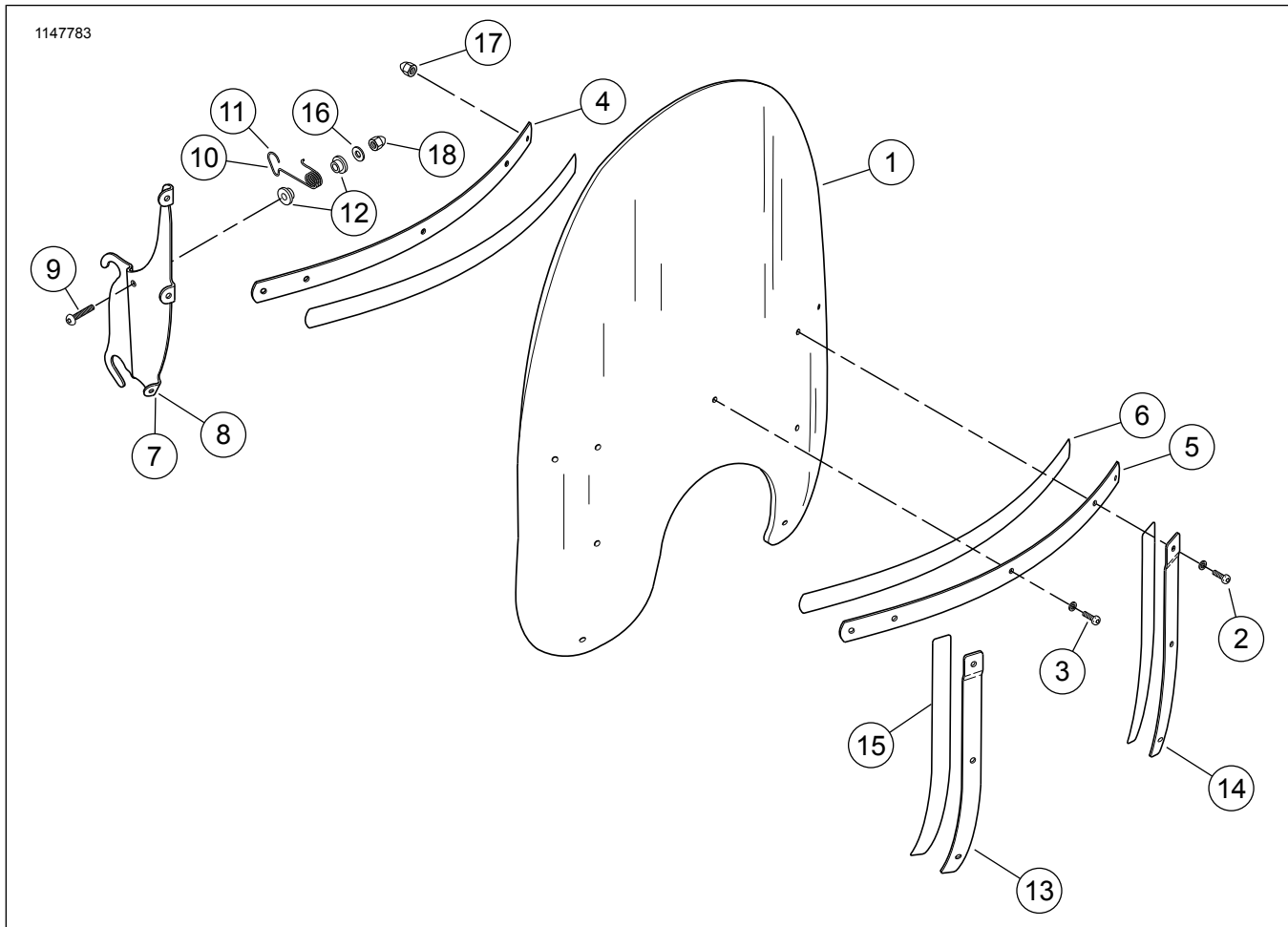


Abbildung 1. Ersatzteile: Windschutzscheiben-Baugruppe

Tabelle 1. Ersatzteile

Teil	Beschreibung	Menge	Teile-Nr.
1	Austausch-Windschutzscheibe: niedrig, getönt Standard, getönt +2 Zoll, klar	1	58277-95 57975-99 57754-04
2	Flachkopfschrauben, Torx	2	2452
3	Flachkopfschrauben, Torx	7	2921
4	Innere Windschutzscheibenstrebe	1	58431-94
5	Außere Windschutzscheibenstrebe	1	58428-94
6	Windschutzscheibenstreben-Band	2	58416-77A
7	Linke Windschutzscheibenhalterung	1	58291-95
8	Rechte Windschutzscheibenhalterung	1	58292-95
9	Halbrundkopfschrauben	2	94426-95
10	Linke Windschutzscheibensicherung	1	58252-95
11	Rechte Windschutzscheibensicherung	1	58253-95
12	Nylonbuchsen	4	58272-95
13	Rechte Strebe	1	58406-75A
14	Linke Strebe	1	58408-75A
15	Windschutzscheibenstreben-Band	2	58417-77
16	Flache Unterlegscheiben, 1/4 Zoll	2	6703

**Tabelle 1. Ersatzteile**

<b>Teil</b>	<b>Beschreibung</b>	<b>Menge</b>	<b>Teile-Nr.</b>
17	Hutmuttern	9	7651
18	Hutmuttern, 1/4-20	2	94004-90T

\*Das Aussehen der Windschutzscheibe in der Abbildung kann je nach Satznummer von der tatsächlichen Windschutzscheibe abweichen.