

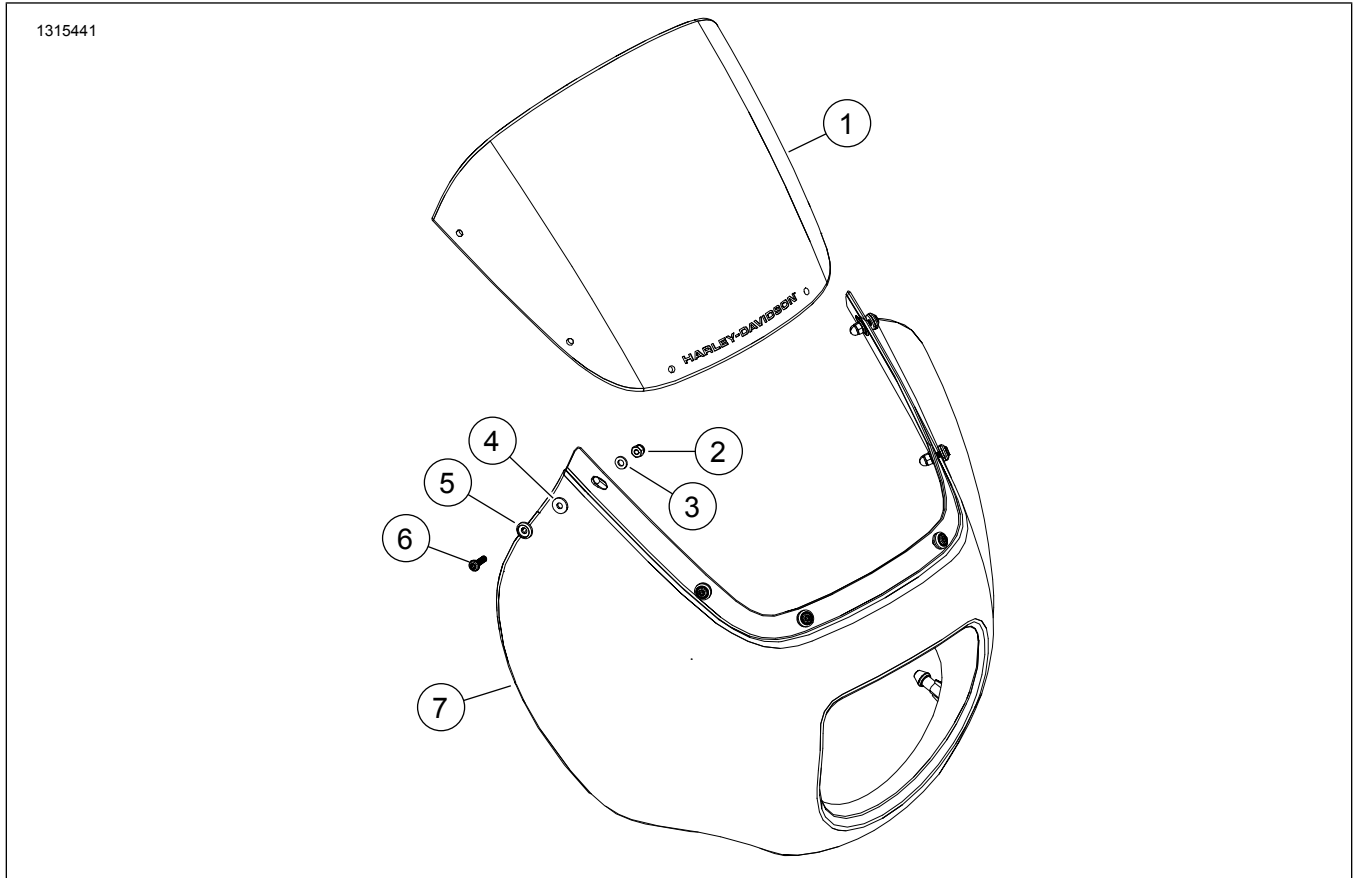


## ควอเตอร์แฟร์ริงรุ่น SOFTAIL

ตาราง 1

ชุด	เครื่องมือที่แนะนำ	ระดับทักษะ	เวลา
57001615xxx, 57001627 ( เลิกใช้แล้ว - ห้ามติดตั้งกับรถมอเตอร์ไซด์ : 57000980, 57000981xxx)	แวนตานีรภัย ประแจวัดแรงบิด	1	1 ชั่วโมง
(1) การขันให้ได้ตามค่าแรงบิดหรือต้องมีเครื่องมือและเทคนิคอย่างอื่นควบคุม			

### เนื้อหาเกี่ยวกับชุดอุปกรณ์



รูปภาพ 1 อะไหล่สำรอง: ส่วนประกอบนักฟิงหลังผู้ขับขี่

ตาราง 2 รายการชิ้นส่วนซ่อมบำรุง: ส่วนประกอบพนักพิงหลังผู้ขับขี่

<input checked="" type="checkbox"/>	รายการ	จำนวน	คำอธิบาย	หมายเลขชิ้นส่วน	ข้อความ
<input type="checkbox"/>	1	1	กระจกหน้า	57400399	
<input type="checkbox"/>	2	6	น็อต หัวหมวก	10100131	
<input type="checkbox"/>	3	6	แหวนรอง แบน	10300189	
<input type="checkbox"/>	4	6	แหวนรอง, ยาง	10300211	
<input type="checkbox"/>	5	6	แหวนรอง, พิเศษ	10300212	
<input type="checkbox"/>	6	6	สกรู, หัวแบน TORX, 8-32	10200999	2–2.3 Nm (18–20 in-lbs)
<input type="checkbox"/>	7	1	ควอเตอร์เฟือง	ไม่มีจำหน่ายแยก	

## ทั่วไป

### หมายเหตุ

ตรวจสอบชิ้นส่วนทั้งหมดว่ามีอยู่ครบในชุดอุปกรณ์ ก่อนการติดตั้ง หรือก่อนถอดชิ้นส่วนออกจากยานพาหนะ

## รุ่น

สำหรับข้อมูลของตัวอย่างอุปกรณ์ โปรดดูที่แคตตาล็อกขายปลีกของ P & A หรือส่วนชิ้นส่วนและอุปกรณ์เสริมของ [www.harley-davidson.com](http://www.harley-davidson.com) (ภาษาอังกฤษเท่านั้น)

ตรวจสอบให้แน่ใจว่าเอกสารแนะนำที่ใช้เป็นฉบับล่าสุด โดยดูได้ที่: [www.harley-davidson.com/isheets/-J0TEST1](http://www.harley-davidson.com/isheets/-J0TEST1)

ติดต่อศูนย์บริการลูกค้า Harley-Davidson ที่ 1-800-258-2464 (สหรัฐอเมริกา) หรือ 1-414-343-4056

## ข้อกำหนดในการติดตั้ง

### ▲ คำเตือน

ความปลอดภัยของผู้ขับขี่และผู้โดยสารขึ้นอยู่กับ การติดตั้งชุดอุปกรณ์ นี้อย่างถูกต้อง หากคุณไม่สามารถดำเนินการหรือไม่มีเครื่องมือที่ถูกต้อง โปรดให้ตัวแทน Harley-Davidson ทำการติดตั้ง การติดตั้งอุปกรณ์นี้ อย่างไม่เหมาะสมอาจส่งผลต่อการเสียชีวิตหรือการบาดเจ็บที่รุนแรง (00308b)

จำเป็นต้องซื้อแยกชุดอุปกรณ์ฐานยึดควอเตอร์เฟือง Softail (หมายเลข ชิ้นส่วน 57001249 หรือ 57001250) ในการติดตั้งอุปกรณ์นี้

## ประกอบ

- รูปภาพ 1 ติดตั้งกระจกกันลม (1) เข้ากับควอเตอร์เฟือง (7)
- ติดตั้งฮาร์ดแวร์ (2-6) อย่างหลวมๆ
- ขันฮาร์ดแวร์ให้แน่น โดยเริ่มดำเนินการจากด้านหน้าก่อนไปที่ด้านหลัง  
แรงบิด: 2–2.3 Nm (18–20 in-lbs)

## ติดตั้ง

- จัดตำแหน่งควอเตอร์เฟืองเข้ากับแหวนยางและดันเข้าไป