



# INSTRUCTIONS

J03166

2022-03-07



## KIT DE PÉDALE DE SÉLECTION DE VITESSE

### GÉNÉRALITÉS

#### Numéro de kit

33946-05, 33600008, 33600075, 33600154, 33600256, 33600257, 33600295, 33600303, 33600357

#### Modèles

Pour obtenir des informations sur la configuration des modèles, consulter le catalogue P&A de vente au détail ou la section Parts and Accessories (Pièces et accessoires) sur le site [www.harley-davidson.com](http://www.harley-davidson.com) (en anglais uniquement).

#### ▲ AVERTISSEMENT

La sécurité du conducteur et du passager dépend de la pose correcte de ce kit. Si l'opérateur ne possède pas les compétences requises ou les outils appropriés pour effectuer la procédure, la pose doit être confiée à un concessionnaire Harley-Davidson. Une pose incorrecte de ce kit risque de causer la mort ou des blessures graves. (00308b)

#### Contenu du kit

Voir Figure 1 et Tableau 1.

#### POSE

- Retirer la pédale de sélection de vitesse existante.
- Voir Figure 1 . **Pour les kits 33946-05 et 33600008** : assembler la pédale de sélection de vitesse, si nécessaire :
  - Insérer le tube d'entretoise (1) dans la semelle (3).
  - Installer la semelle avec le tube d'entretoise inséré dans le couvercle chromé (2). Vérifier que la semelle est correctement orientée.
- Pour les kits 33946-05 et 33600008** : poser l'ensemble de pédale de sélection de vitesse et la vis (4) sur le levier de sélection de vitesse. Ne pas serrer. **Pour les kits 33600075, 33600154, 33600256, 33600257, 33600295, 33600303 and 33600357** : installer l'ensemble embout de sélecteur à l'aide de la vis (4) et de la rondelle (5). Placer la rondelle entre la pédale de sélection de vitesse et le levier de sélection de vitesse. Ne pas serrer. **Pour les kits 33600295 et 33600303** : Placer la rondelle sous la tête du boulon.
- Tourner la pédale de sélection de vitesse selon l'orientation souhaitée.
- Bloquer la vis. Serrer.  
Couple : 16,3–18,9 N·m (144–168 in-lbs) Vis

### PIÈCES DE RECHANGE

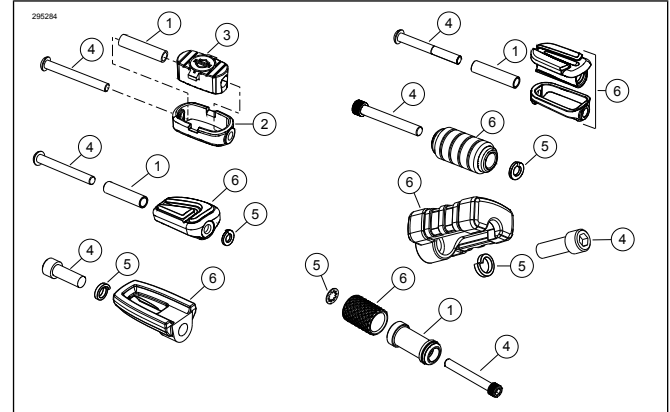


Figure 1. Kit de pédale de sélection de vitesse

Tableau 1. Pièces de rechange

Ar-ticle	Description (quantité)	Numéros de pièce
1	Entretoise (Bar & Shield)	50784-97
	Entretoise (Slipstream)	12400026
	Entretoise (Airflow)	12400026
2	Couvercle (Bar & Shield)	33947-05
	Couvercle (Slipstream)	Non vendue séparément
	Couvercle (Airflow)	Non vendue séparément
3	Semelle (tous les kits)	Non vendue séparément
4	Vis (Bar & Shield, Slipstream)	94545-03
	Vis (Slipstream)	94545-03
	Vis (Airflow)	4196
	Vis (chromée)	10500108
	Vis (noire)	10500107
	Vis (Endgame)	10201005
Vis (collection '66)	10201005	
5	Rondelle-frein (Airflow seulement)	7041
	Rondelle-frein (chromée)	7041
	Rondelle-frein (noire)	7085
	Lockwasher (Endgame)	7042
	Rondelle (collection '66)	10300230

**Tableau 1. Pièces de rechange**

Article	Description (quantité)	Numéros de pièce
6	Ensemble de pédale de sélection de vitesse (Bar & Shield, Slipstream)	Non vendue séparément
	Ensemble de pédale de sélection de vitesse (Slipstream)	33600007
	Ensemble de pédale de sélection de vitesse (Airflow)	33600056
	Ensemble de pédale de sélection de vitesse (Black Airflow)	33600098
	Ensemble de pédale de sélection de vitesse (chromée, Kahuna)	33600251
	Ensemble de pédale de sélection de vitesse (noire, Kahuna)	33600244
	Ensemble pédale de sélection de vitesse (Endgame)	Non vendue séparément
	Ensemble embout de sélecteur (collection '66)	33600369