



# INSTRUCTIONS

J05610

2012-07-03



## KIT DE PARE-BRISE AÉRÉ FLHR

### GÉNÉRALITÉS

#### Numéro de kit

57400176

#### Modèles

Pour des informations sur la configuration des modèles, voir le catalogue P&A de vente au détail ou la section Pièces et accessoires de [www.harley-davidson.com](http://www.harley-davidson.com) (en anglais seulement).

#### Pièces supplémentaires requises

##### ▲ AVERTISSEMENT

**La sécurité du conducteur et du passager dépend de la pose correcte de ce kit. Si l'opérateur ne possède pas les compétences requises ou les outils appropriés pour effectuer la procédure, la pose doit être confiée à un concessionnaire Harley-Davidson. Une pose incorrecte de ce kit risque de causer la mort ou des blessures graves. (00308b)**

Pour une bonne installation sur les modèles FLHRS, il convient d'acheter séparément le kit de visserie de montage, numéro de pièce 58221-04.

#### Contenu du kit

Voir Figure 1 et Tableau 1.

### INSTALLATION

1. **Modèles FLHRS** : Installer le kit de visserie de montage.
2. Abaisser le pare-brise en position en insérant attentivement les supports latéraux entre le boîtier de phare et les supports du feu de croisement jusqu'à ce que les encoches inférieures soient logées sur les œillets inférieurs.

#### REMARQUE

*S'assurer que les encoches de chaque support sont fermement installées sur un œillet en caoutchouc.*

3. En se tenant devant la moto, pousser délicatement la partie supérieure du pare-brise vers l'arrière jusqu'à ce que les encoches supérieures soient bien engagées dans les œillets supérieurs.

### ENTRETIEN ET NETTOYAGE

#### REMARQUE

*Il est possible que les reflets du soleil sur la courbure intérieure du pare-brise puissent, à certains moments de la journée, provoquer une accumulation de chaleur extrême sur les instruments de la moto. Y penser lors du stationnement de la moto. Stationner la moto face au soleil; placer un objet opaque par-dessus les instruments ou orienter le pare-brise de façon à éviter les reflets.*

#### AVIS

**Utiliser seulement des produits Harley-Davidson recommandés sur les pare-brise Harley-Davidson. Ne pas utiliser de produits chimiques agressifs ou de produits anti-pluie qui peuvent causer des dommages sur la surface du pare-brise, tels qu'un ternissement ou la formation d'un voile. (00231c)**

Ne pas nettoyer le pare-brise en polycarbonate en plein soleil ou par temps chaud. Un produit de nettoyage en poudre, abrasif ou alcalin endommagerait le pare-brise. Ne jamais racler le pare-brise avec une lame de rasoir ou tout autre instrument affûté; cela provoquerait des dommages permanents.

#### REMARQUE

*Recouvrir le pare-brise avec un chiffon propre mouillé pendant environ 15 minutes avant de le laver facilitera l'élimination des insectes desséchés.*

*L'agent hydrofuge pour pare-brise Harley-Davidson, numéro de pièce 99841-01, est approuvé pour l'utilisation sur les pare-brise en polycarbonate Harley-Davidson.*

# PIÈCES DÉTACHÉES

is07389

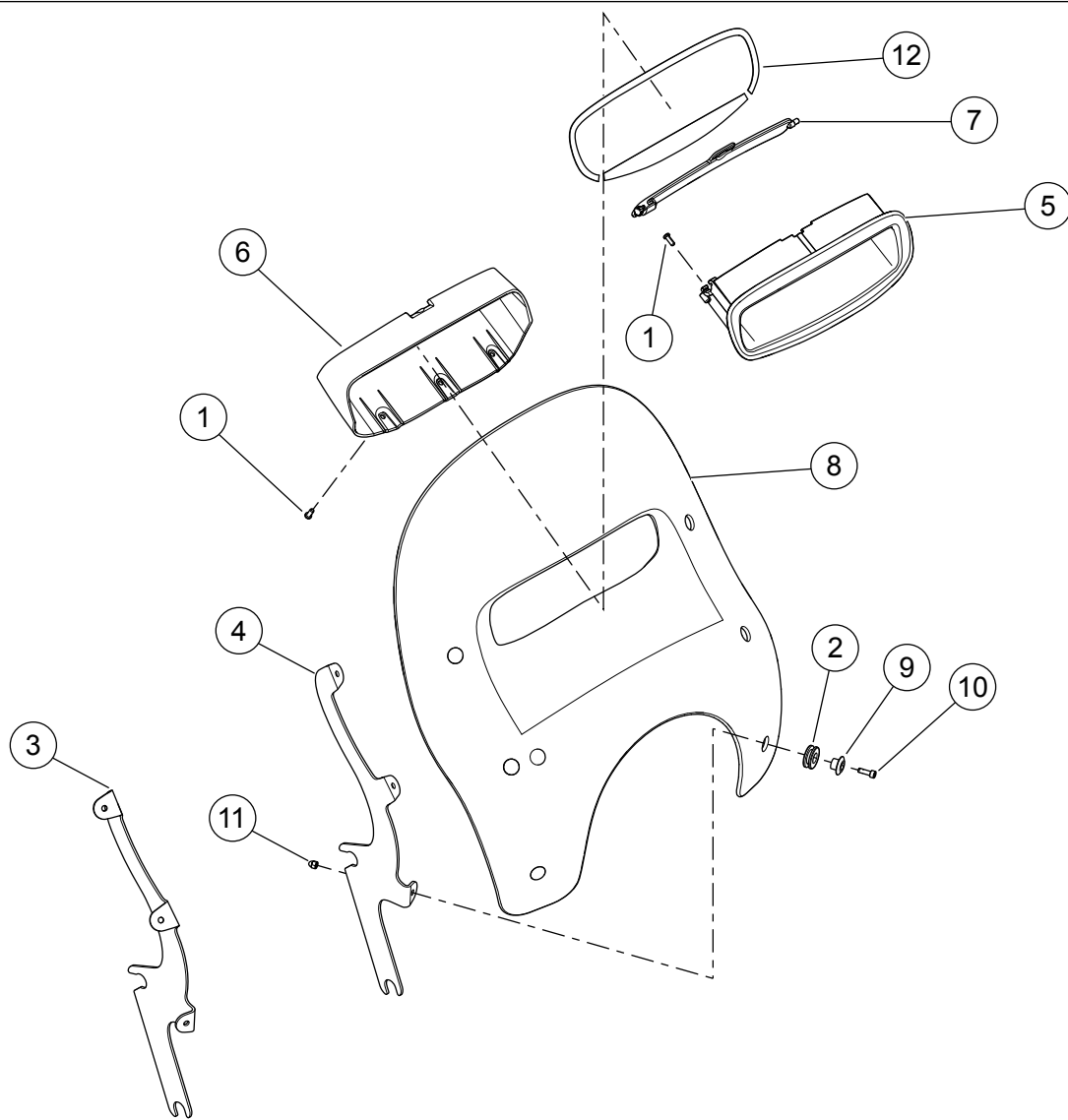


Figure 1. Pièces détachées : Pare-brise amovible aéré

Tableau 1. Tableau des pièces détachées

| Élément | Description (quantité)                    | Numéro de pièce |
|---------|---|-----------------|
| 1       | Vis TORX® (6)                             | 10200204        |
| 2       | Œillet (6)                                | 11564           |
| 3       | Support de montage de pare-brise (droit)  | 12700065        |
| 4       | Support de montage de pare-brise (gauche) | 12700066        |
| 5       | Défecteur de conduite d'air               | 29200027        |
| 6       | Coiffe de conduite d'air                  | 29200028        |
| 7       | Palette de conduite d'air                 | 29200029        |
| 8       | Kit d'entretien de pare-brise             | 57400196        |
| 9       | Monture                                   | 57400178        |
| 10      | Vis de montage de pare-brise (6)          | 10200218        |
| 11      | Écrou borgne                              | 7154M           |
| 12      | Ruban                                     | 57400175        |