



INSTRUCTIONS

J04595

2010-01-24



COUVERCLE PRINCIPAL INTÉRIEUR CHROMÉ

GÉNÉRALITÉS

Numéro de kit

60885-10

Modèles

Pour des informations sur la configuration des modèles, voir le catalogue P&A de vente au détail ou la section Pièces et accessoires de www.harley-davidson.com (en anglais seulement).

▲ AVERTISSEMENT

La sécurité du conducteur et du passager dépend de la pose correcte de ce kit. Si l'opérateur ne possède pas les compétences requises ou les outils appropriés pour effectuer la procédure, la pose doit être confiée à un concessionnaire Harley-Davidson. Une pose incorrecte de ce kit risque de causer la mort ou des blessures graves. (00308b)

Contenu du kit

Voir Figure 2 et Tableau 1.

INSTALLATION

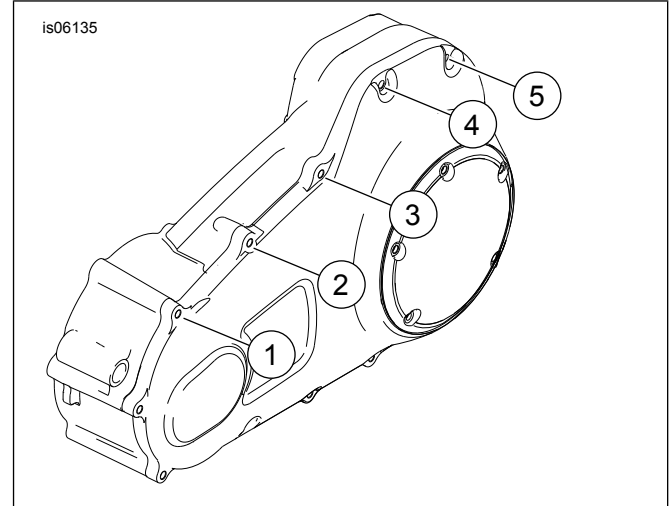


Figure 1. Retirer les vis d'équipement d'origine 1, 2, 3 et 5 tel qu'illustré. Ne pas retirer la vis 4.

1. Voir Figure 1. Déposer et jeter les vis (1, 2, 3 et 5). **Ne pas** retirer la vis (4).
2. Voir Figure 2 et Tableau 1. Placer le couvercle primaire interne (1) sur le boîtier primaire interne et le couvercle primaire.
3. Installer les nouvelles vis. Serrer les quatre vis à un couple de 12,2–13,6 N·m (108–120 **in-lbs**).
4. Installer les cinq couvercles de bouchon de trou Allen (4) sur les têtes des cinq vis exposées.
5. Vérifier le fonctionnement et le dégagement de la tringlerie du sélecteur avant d'utiliser la moto.

PIÈCES DE RECHANGE

is06134b

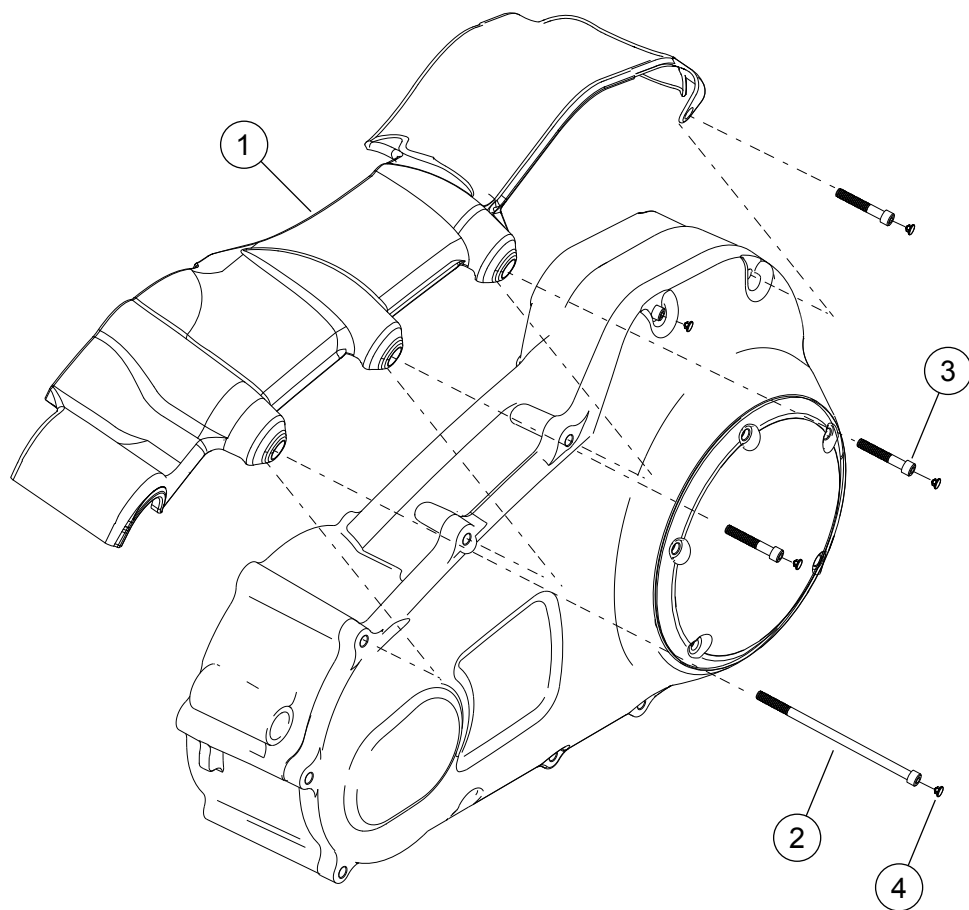


Figure 2. Pièces de rechange : Couvertres primaires internes chromés

Tableau 1. Pièces de rechange

Article	Description (quantité)	Numéro de pièce
1	Couvercle primaire interne	Non vendu séparément
2	Vis, 1/4-20 x 5 pouces	Non vendu séparément
3	Vis, 1/4-20 x 1-1/2 pouce (3)	Non vendu séparément
4	Bouchon de trou (5)	94130-93T