



INSTRUCTIONS

J06505

2020-08-24



KIT D'APPUI-PIEDS CONDUCTEUR ET PASSAGER

GÉNÉRALITÉS

Numéro de kit

Harley-Davidson par Rizoma : 50502158, 50502159
Edge Cut : 50500851, 50500857, 50500967, 50501020
Willie G : 50500856, 50500858, 50501281, 50501282
Vultiac : 50501197, 50501510

Modèles

Pour obtenir des informations sur la configuration des modèles, consulter le catalogue P&A de vente au détail ou la section Parts and Accessories (Pièces et accessoires) sur le site www.harley-davidson.com (en anglais uniquement).

Exigences relatives à la pose

▲ AVERTISSEMENT

La sécurité du conducteur et du passager dépend de la pose correcte de ce kit. Si l'opérateur ne possède pas les compétences requises ou les outils appropriés pour effectuer la procédure, la pose doit être confiée à un concessionnaire Harley-Davidson. Une pose incorrecte de ce kit risque de causer la mort ou des blessures graves. (00308b)

Contenu du kit

Voir Figure 4 et Tableau 1 .

CONDUCTEUR

DÉPOSE

1. *REMARQUE*

Conserver toute la visserie, y compris le ressort de torsion (1), en vue de la pose des nouveaux appui-pieds (3).

Voir Figure 2. Retirer et conserver l'attache de retenue (2) et la goupille (4) pour une utilisation ultérieure.

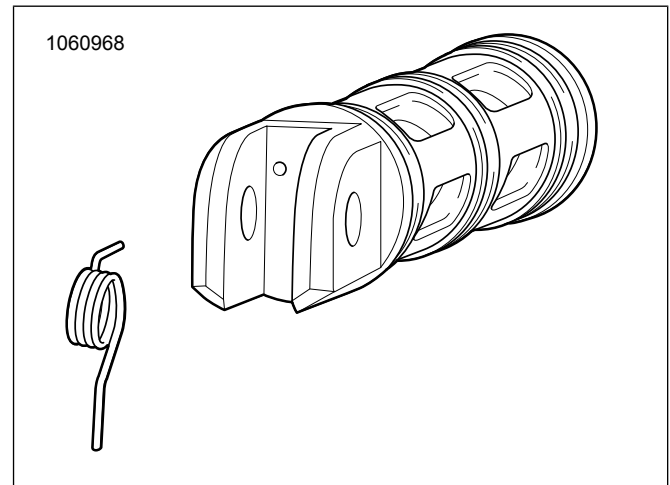


Figure 1. Ressort de torsion

POSE

1.

REMARQUE

Voir Figure 1 . Lors de la réalisation de l'étape suivante, vérifier que le ressort est placé à l'intérieur de l'appui-pied.

Voir Figure 2 . Poser les pédales.

- Insérer la branche courte du ressort de torsion (1) dans le trou du nouvel appui-pied (3).
- Aligner la patte longue du ressort de torsion (1) sur l'orifice situé sur la monture d'appui-pied et l'insérer.
- Faire pivoter l'appui-pied (3) en position dans la chape et insérer la goupille (4) à travers la chape, l'appui-pied (3) et le ressort (1).
- Poser l'attache de retenue (2).
- Répéter pour l'autre côté.

2. Appui-pieds conducteur Willie G (uniquement) - régler l'orientation comme suit :

- Pour les commandes avancées, la surface du pied doit être parallèle à la goupille de montage.
- Pour les commandes centrées, la surface du pied doit être parallèle au sol.
- Serrer la vis de réglage.
Couple : 28,5 N·m (21 ft-lbs)

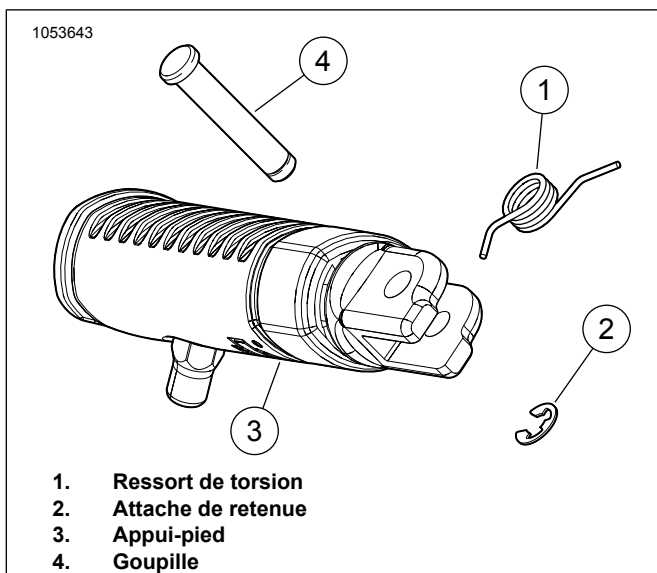


Figure 2. Pose du ressort de torsion d'appui-pied conducteur

PASSAGER

DÉPOSE

1. **REMARQUE**

Conserver toute la visserie, y compris le ressort de détente (3), la bille de détente (4) et la cage (6) pour la pose des appui-pieds (2) neufs.

Voir Figure 3 . Retirer et conserver l'attache de retenue (5) et la goupille (1) pour une utilisation ultérieure.

POSE

1. **REMARQUE**

Lors de l'étape suivante, vérifier que le ressort (3) et la bille (4) sont correctement positionnés à l'intérieur de l'appui-pied (2).

Poser les pédales.

- a. Introduire le ressort de détente (3) dans l'appui-pied (2) neuf, suivi de la bille de détente (4).
- b. Positionner la cage (6) sur le bord de la chape d'appui-pied tout en plaçant la bille de détente (4) et le ressort de détente (3) à l'intérieur de la cage (6).
- c. Glisser la cage (6) sur la chape d'appui-pied.

- d. Aligner la cage (6) et l'appui-pied (2) sur la monture d'appui-pied sur le véhicule.
- e. Poser la goupille (1).
- f. Poser l'attache de retenue (5).

▲ AVERTISSEMENT

Les repose-pieds doivent se replier vers le haut et vers l'arrière de la moto en cas d'impact. Si les repose-pieds ne sont pas réglés pour se replier vers le haut et vers l'arrière, cela risque de causer la mort ou des blessures graves. (00366a)

2. Appui-pieds passager Willie G (uniquement) - régler l'orientation comme suit :
 - a. Voir Figure 4 . Desserrer la vis de réglage (5). Faire pivoter jusqu'à obtenir l'orientation désirée.
 - b. Replier l'appui-pied vers le haut en position de rangement et vérifier que l'écart avec les autres composants est suffisant. Ajuster selon les besoins.
 - c. Serrer la vis de réglage.
Couple : 28,5 N·m (21 ft-lbs)

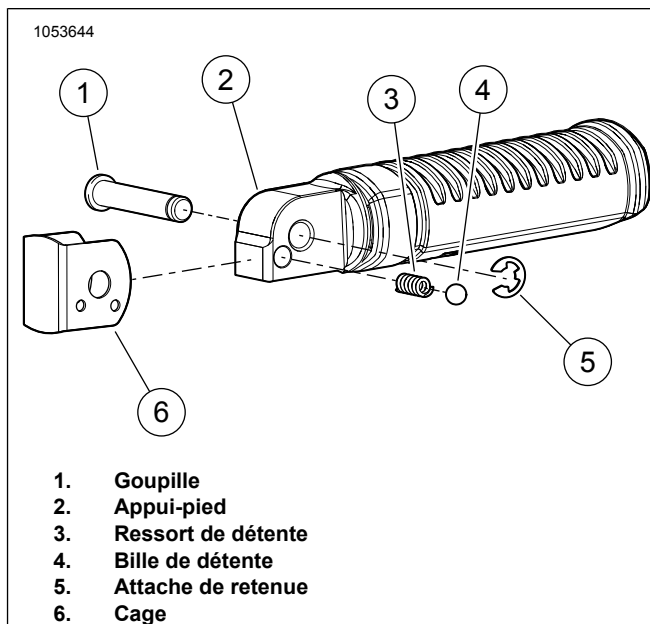


Figure 3. Pose de la bille de détente d'appui-pied passager

PIÈCES DE RECHANGE

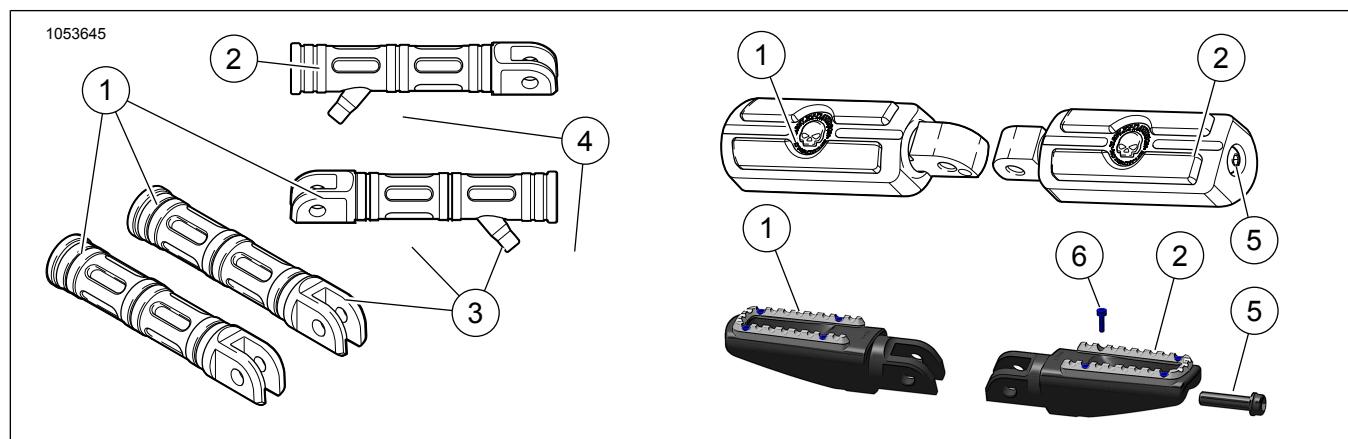


Figure 4. Pièces de rechange : Kit d'appui-pied

Tableau 1. Tableau des pièces de rechange

Kit	Article	Description (quantité)	Numéros de pièce
50500967	1	Pilote, Edge Cut, repose-pied, droit	Non vendue séparément
	2	Pilote, Edge Cut, repose-pied, gauche	Non vendue séparément
	3	Bagues (6)	11306
	4	Cheville d'usure (2)	50500972
50500851, 50501020	1	Pilote, Edge Cut, repose-pied (2)	Non vendue séparément
	3	Bagues (6)	11306
50500857	1	Passager, Edge Cut, repose-pied (2)	Non vendue séparément
	3	Bagues (6)	11306
50500856, 50501281	1	Pilote, Willie G Skull, repose-pied, gauche	Non vendue séparément
	2	Pilote, Willie G Skull, repose-pied, droit	Non vendue séparément
	5	Vis à tête creuse bombée (2)	50500856 : 94409-03 50501281 : 10200854
50500858, 50501282	1	Passager, Willie G Skull, repose-pied, gauche	Non vendue séparément
	2	Passager, Willie G Skull, repose-pied, droit	Non vendue séparément
	5	Vis à tête creuse bombée (2)	50500858 : 94409-03 50501282 : 10200854
50501197	1	Pilote, Voltiac, repose-pied, droit	Non vendue séparément
	2	Pilote, Voltiac, repose-pied, gauche	Non vendue séparément
	4	Cheville d'usure (2)	50500628
50501510	1	Passager, Voltiac, repose-pied, droit	Non vendue séparément
	2	Passager, Voltiac, repose-pied, gauche	Non vendue séparément
50502158	1	Pilote, Rizoma, repose-pied, gauche	50502167
	2	Pilote, Rizoma, repose-pied, droit	50502166
	5	Vis d'arrêt	10201106
	6	Vis	10201107
50502159	1	Passager, Harley-Davidson par Rizoma, repose-pied, gauche	50502170
	2	Passager, Harley-Davidson par Rizoma, repose-pied, droit	50502169
	5	Vis d'arrêt	10201106
	6	Vis	10201107