



INSTRUCTIONS

J04737

2018-08-21



KIT MINI-MARCHEPIED

GÉNÉRALITÉS

Numéros de kit

50451-09, 50500109, 50500124, 50500139, 50500144, 50501148, 50501225

Modèles

Pour obtenir des informations sur la configuration des modèles, consulter le catalogue P&A de vente au détail ou la section Parts and Accessories (Pièces et accessoires) sur le site www.harley-davidson.com (en anglais uniquement).

Exigences relatives à la pose

Les modèles Softail nécessitent l'achat d'un kit de support d'appui-pied séparé numéro de pièce de pièce 50454-09 lors de l'utilisation en position de passager.

Contenu du kit

- Pour le kit 50451-09, voir Figure 2. Il n'y a aucune pièce de rechange pour ce kit.
- Pour tous les kits sauf 50451-09, voir Figure 3. Les fixations (4) 94334-91T (chromées) et 12600031 (noires) sont disponibles en tant que pièces de rechange.
- Pour le kit 50501148, voir Figure 4 et Tableau 1. Les fixations (2) 10500147 (chromées) sont disponibles en tant que pièces de rechange.
- Pour le kit 50501225, voir Figure 4 et Tableau 1. Les fixations (2) 10500125 (noires) sont disponibles en tant que pièces de rechange.

▲ AVERTISSEMENT

La sécurité du conducteur et du passager dépend de la pose correcte de ce kit. Si l'opérateur ne possède pas les compétences requises ou les outils appropriés pour effectuer la procédure, la pose doit être confiée à un concessionnaire Harley-Davidson. Une pose incorrecte de ce kit risque de causer la mort ou des blessures graves. (00308b)

▲ AVERTISSEMENT

Les repose-pieds doivent se replier vers le haut et vers l'arrière de la moto en cas d'impact. Si les repose-pieds ne sont pas réglés pour se replier vers le haut et vers l'arrière, cela risque de causer la mort ou des blessures graves. (00366a)

POSE

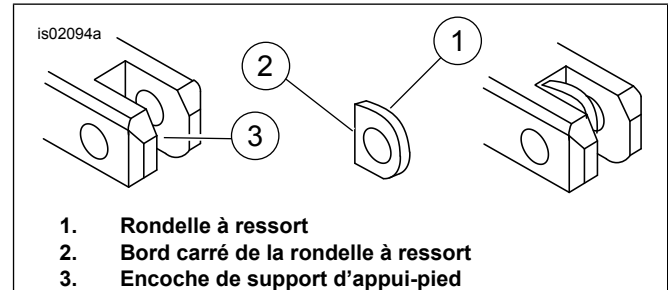


Figure 1. Pose de rondelle à ressort d'appui-pied

1. Déposer les contre-écrous et les vis qui maintiennent les appui-pieds existants en position. Si la moto est équipée d'une goupille et d'un anneau de retenue, les retirer et les conserver pour une utilisation ultérieure. Conserver toute la visserie pour l'installation des nouveaux appui-pieds.
2. Retirer les appui-pieds existants et les rondelles à ressort. Conserver les rondelles à ressort pour l'installation.
3. Voir les instructions d'installation des supports d'appui-pied pour les modèles Softail lors de l'utilisation en position de passager.

REMARQUE

Voir Figure 1. Pour effectuer l'étape suivante, vérifier que la rondelle à ressort est positionnée à l'intérieur du support d'appui-pied avec le bord carré (2) vers l'intérieur du support.

4. Installer les nouveaux appui-pieds de la même façon que les anciens. Insérer une rondelle à ressort (1) et l'extrémité de montage de l'appui-pied à l'intérieur des encoches des supports d'appui-pied (3).
5. Attacher chaque appui-pied et rondelle à ressort avec la vis et le contre-écrou ou goupille et anneau de retenue retirés précédemment. Serrer.

Couple : 26 N·m (19 ft·lbs) *Contre-écrous*

REMARQUE

Lors de la rotation et de l'ajustement du marchepied pour le confort, veiller aussi à s'assurer que le marchepied ne fait pas obstacle à d'autres éléments lorsqu'il est en position repliée.

Vérifier que le marchepied peut être replié vers le haut et redescendu.

6. **Pour ajuster le marchepied : Pour le kit 50451-09**, voir Figure 2.
 - a. Retirer la vis de réglage (4).

- b. Retirer partiellement la semelle assemblée (1, 2, 3) de l'arbre de support (5).
- c. Faire tourner la semelle assemblée autour de l'arbre de support. Les dents de l'arbre s'engrèneront avec l'écrou interne (3) tous les 10 degrés.
- d. Réengager complètement la semelle assemblée sur l'arbre de support.
- e. Poser la vis de réglage. Serrer.
Couple : 29 N·m (21 ft-lbs) *Vis de réglage*

7. Pour ajuster le marchepied : tous les kits sauf 50451-09, voir Figure 3.

- a. Retirer la vis de réglage (4).
- b. Retirer partiellement la semelle assemblée (1 et 3) de l'arbre de support (2).
- c. Faire tourner la semelle assemblée autour de l'arbre de support. Les dents de l'arbre s'engrèneront avec la base tous les 10 degrés.
- d. Réengager complètement la semelle assemblée sur l'arbre de support.
- e. Poser la vis de réglage. Serrer.
Couple : 29 N·m (21 ft-lbs) *Vis de réglage*

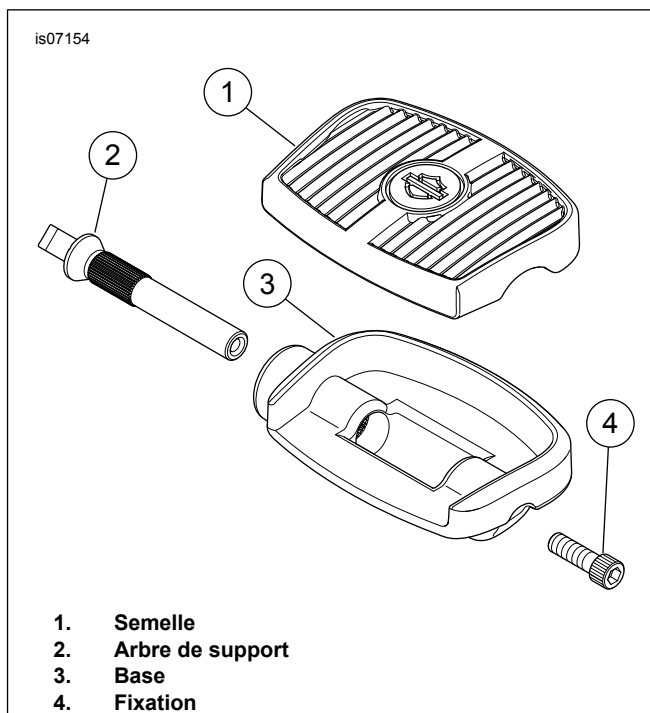


Figure 3. Kit mini-marchepied : Tous sauf 50451-09, 50501148, 50501225

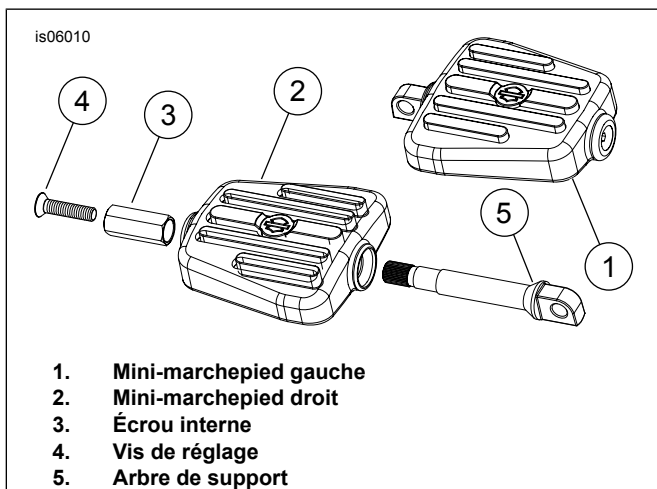


Figure 2. Kit mini-marchepied : 50451-09

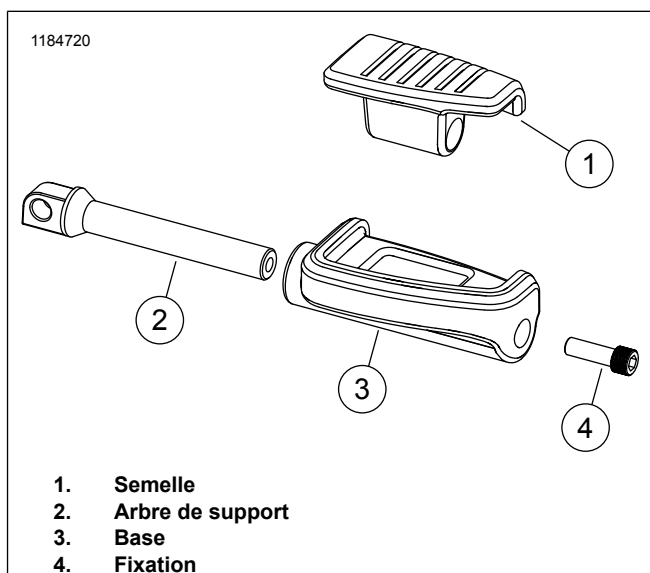


Figure 4. Kits mini-marchepied : 50501148, 50501225

Tableau 1. Pièces de rechange

Kit	Article	Description (quantité)	Numéro de pièce
50501148 Chrome	1	Semelle, côté gauche	50501181
	1	Semelle, côté droit	50501184
	2	Arbre	50351-03
	3	Base, côté gauche	50501189
	3	Base, côté droit	50501191
50501225 Noir	4	Vis chromée	10500147
	1	Semelle, côté gauche	50501181
	1	Semelle, côté droit	50501184
	2	Arbre	51428-09
	3	Base, côté gauche	50501190
3	Base, côté droit	50501192	
	4	Vis noire	10500125