



INSTRUCTIONS

J05525

2012-01-10



KIT DE PARE-BRISE AMOVIBLE À DÉBLOCAGE RAPIDE AÉRÉ

GÉNÉRALITÉS

Numéro de kit

57400026

Modèles

Pour des informations sur la configuration des modèles, voir le catalogue P&A de vente au détail ou la section Pièces et accessoires de www.harley-davidson.com (en anglais seulement).

INSTALLATION

⚠ AVERTISSEMENT

La sécurité du conducteur et du passager dépend de la pose correcte de ce kit. Si l'opérateur ne possède pas les compétences requises ou les outils appropriés pour effectuer la procédure, la pose doit être confiée à un concessionnaire Harley-Davidson. Une pose incorrecte de ce kit risque de causer la mort ou des blessures graves. (00308b)

REMARQUE

Couvrir le garde-boue avant et le devant du réservoir de carburant avec des chiffons propres pour éviter les rayures. Sinon, la finition pourrait être endommagée.

Assembler les brides au pare-brise

1. Voir Figure 1. Retirer le sous-ensemble du pare-brise de son emballage et le placer sur une surface propre avec les supports de montage vers le haut.

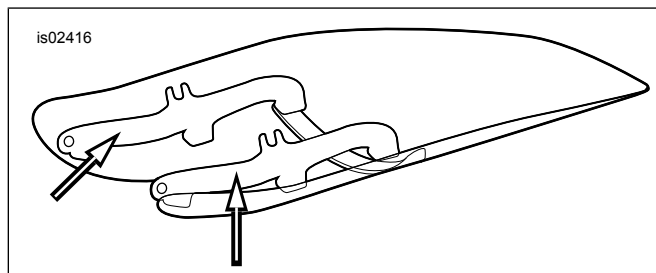


Figure 1. Supports de montage du pare-brise

2. Voir Figure 1, Figure 2 et Figure 3. Retirer la bride et les kits de visserie de l'emballage et séparer les pièces semblables avant le montage.
3. Voir Figure 2. Assembler à l'avance les ensembles de brides (5) et les piles de visserie.

⚠ AVERTISSEMENT

Les côtés bombés des rondelles Belleville (coniques) doivent se faire face et maintenir fermement les supports de montage du pare-brise à chaque point de montage. Si les rondelles ne sont pas orientées correctement, la capacité du pare-brise à se détacher en cas d'accident en serait réduite ce qui pourrait entraîner la mort ou des blessures graves. (00422b)

4. Une bride à la fois, avec la bride (5) faisant face vers le haut et du côté intérieur du support du pare-brise (2), serrer les boulons à épaulement (1) assez pour que l'orientation de la bride sur le pare-brise soit maintenue pendant le montage du pare-brise sur la moto. Les écrous seront serrés complètement ultérieurement.

REMARQUE

Maintenir la roue avant droite pour éviter que les supports n'égratignent le réservoir de carburant.

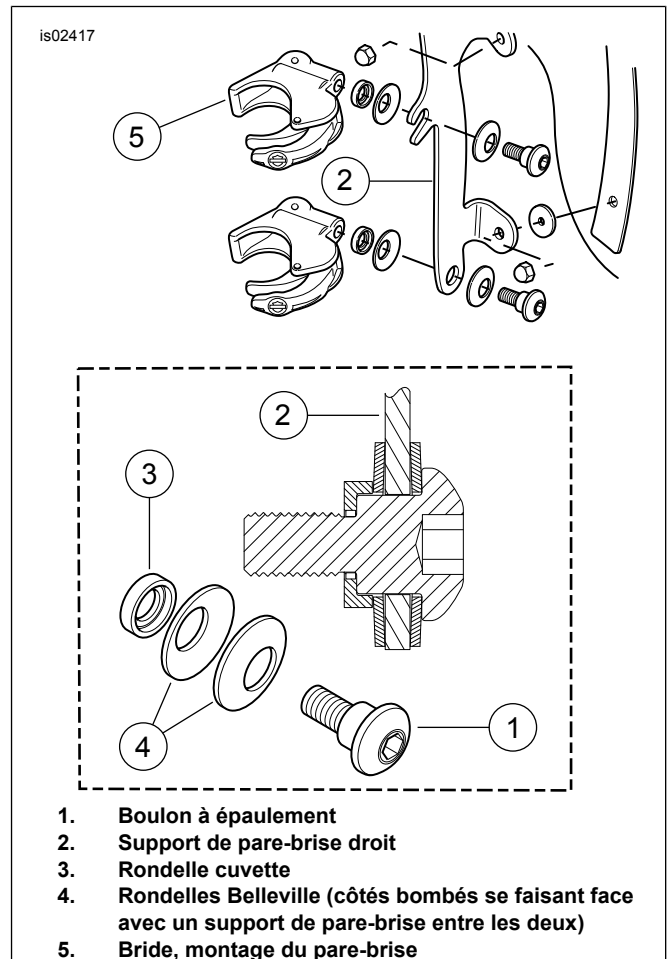


Figure 2. Bride de montage du pare-brise

Installer le pare-brise

1. S'assurer que les quatre brides sont en position ouverte, puis amener le pare-brise (avec le côté bride éloigné de soi) vers l'avant de la moto.

REMARQUE

Le pare-brise Lexan[®] est relativement souple et peut être courbé pour écarter les brides du phare pour faciliter l'installation sur la moto. Prendre soin de ne pas égratigner le boîtier du phare avec les brides pendant le positionnement du pare-brise sur les fourreaux de fourche.

2. Chevaucher le garde-boue avant, centrer le pare-brise autour du phare et asseoir les brides sur les fourreaux de fourche.
3. En partant du bas (de chaque côté) et avec les boulons à épaulement à peine plus serrés que manuellement, fermer chacune des brides, en faisant attention que les brides s'alignent aux fourreaux de fourche et l'une par rapport à l'autre.

REMARQUE

Ne pas serrer les boulons à épaulement au-delà du couple recommandé. Le serrage exagéré peut faire que la bride se torde sur le fourreau de fourche, faisant en sorte que la mâchoire de la bride coulisse. Une bride ayant coulissé peut ne pas supporter une précontrainte sur le fourreau de fourche et faire en sorte que le pare-brise se desserre pendant son utilisation.

AVIS

Ne pas dépasser le couple de serrage recommandé lors de l'installation des vis de montage. Le pare-brise risque de subir des dommages. (00385a)

4. Avec les brides maintenant attachées aux fourreaux de fourche, s'assurer que la portion épaulement des boulons à épaulement est bien installée dans chacun des emplacements de support du pare-brise. Serrer chaque boulon à épaulement à 6,7 N·m (60 in-lbs).

▲ AVERTISSEMENT

La mauvaise installation des accessoires ou des charges inappropriés peuvent affecter la stabilité et la manœuvrabilité de la moto, ce qui pourrait causer la mort ou des blessures graves. (00455b)

▲ AVERTISSEMENT

Ne pas obtenir un dégagement suffisant entre les pièces stationnaires et les pièces mobiles risque de causer une perte de contrôle qui pourrait causer la mort ou des blessures graves. (00378a)

REMARQUE

Inspecter le pare-brise à la fin de son installation. S'assurer que le montage du pare-brise ne limite pas les mouvements à gauche et à droite de l'ensemble de fourche avant. En cas d'interférence, ajuster le pare-brise selon les besoins jusqu'à ce qu'on obtienne un dégagement correct. Demander au personnel d'entretien expérimenté de Harley-Davidson de corriger tout problème éventuel avant de conduire avec cet accessoire installé.

REMARQUE

Vérifier périodiquement la visserie de montage. Ne jamais conduire avec des éléments de visserie lâches. Une attache lâche exerce une charge supplémentaire sur toutes les autres attaches, ainsi que sur le pare-brise, et pourrait causer la défaillance prématurée des composants.

Dépose du pare-brise

Pour retirer le pare-brise, ouvrir les quatre brides, dans n'importe quel ordre, et exécuter les procédures d'installation dans le sens inverse. Prendre soin de ne pas égratigner le boîtier du phare ou le réservoir de carburant comme indiqué pendant l'installation.

Lors de l'entreposage du pare-brise, le placer dans un endroit qui fournira la meilleure protection pour les brides du pare-brise. Ne pas placer le pare-brise dans des endroits où il peut être cogné ou d'où il peut tomber. Ne rien placer sur l'ensemble du pare-brise.

Avant de ré-installer le pare-brise après toute période d'entreposage, inspecter les brides et la visserie pour toute précontrainte subie par les attaches et pour s'assurer de leur propreté. Chaque bride doit être munie d'une paire de joints en caoutchouc dans l'assise de la bride qui se joint au fourreau de fourche et doit s'ouvrir et se fermer librement.

ENTRETIEN ET NETTOYAGE

REMARQUE

Il est possible que les reflets du soleil sur la courbure intérieure du pare-brise puissent, à certains moments de la journée, provoquer une accumulation de chaleur extrême sur les instruments de la moto. Y penser lors du stationnement de la moto. Stationner la moto face au soleil; placer un objet opaque par-dessus les instruments ou orienter le pare-brise de façon à éviter les reflets.

AVIS

Les pare-brises et les saute-vents en polycarbonate nécessitent une attention et un entretien appropriés pour les protéger. Le fait de ne pas entretenir correctement le polycarbonate peut endommager le pare-brise et le saute-vent. (00483e)

AVIS

Utiliser seulement des produits Harley-Davidson recommandés sur les pare-brise Harley-Davidson. Ne pas utiliser de produits chimiques agressifs ou de produits anti-pluie qui peuvent causer des dommages sur la surface du pare-brise, tels qu'un ternissement ou la formation d'un voile. (00231c)

Ne pas nettoyer le polycarbonate Lexan[®] en plein soleil ou par temps chaud. Un produit de nettoyage en poudre, abrasif ou alcalin endommagerait le pare-brise. Ne jamais racler le pare-brise avec une lame de rasoir ou tout autre instrument affûté; cela provoquerait des dommages permanents.

REMARQUE

Recouvrir le pare-brise avec un chiffon propre mouillé pendant environ 15 minutes avant de le laver facilitera l'élimination des insectes desséchés.

PIÈCES DÉTACHÉES

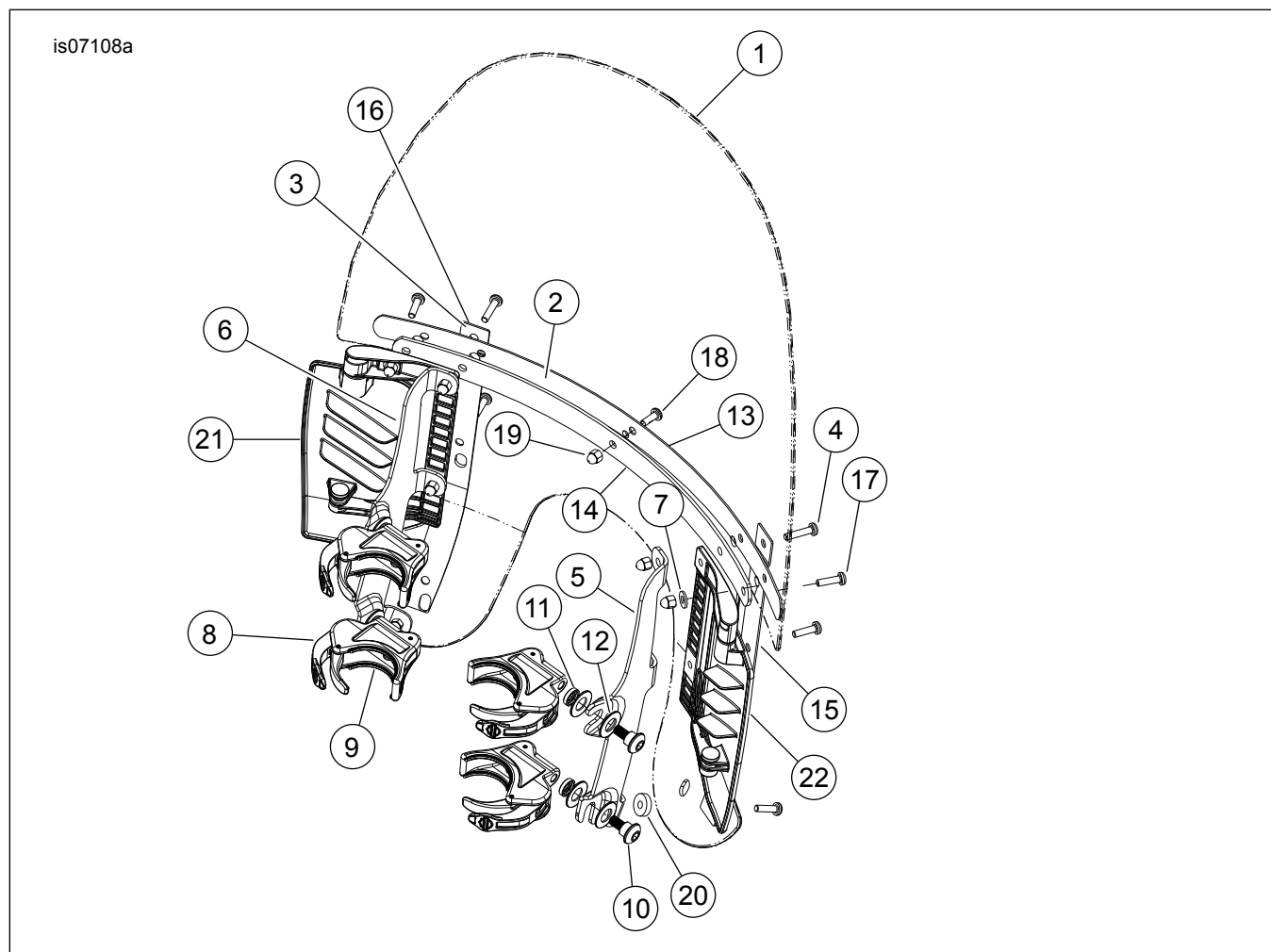


Figure 3. Pièces détachées : Pare-brise amovible aéré

Tableau 1. Pièces détachées : Kits de pare-brise amovible

Élément	Description (quantité)	Numéro de pièce
--	Kit d'entretien de pare-brise (inclut les éléments 1 à 3)	57400116
1	Pare-brise	Non vendu séparément
2	Ruban, horizontal (2)	58052-78
3	Ruban, vertical (2)	58417-77
4	Vis, tête bombée n° 12-24 x 1 pouce, TORX® avec produit anti-desserrage (2)	Non vendu séparément
5	Support, montage du pare-brise, droite	58782-06
6	Support, montage du pare-brise, gauche	58784-06
7	Rondelle (2)	6119
8	Ensemble de brides, à déposer sans outil (4) (comprend deux des articles 9)	57192-05A
9	Joint (8 en total, 2 par bride)	58791-04
--	Kit de visserie, montage du pare-brise (4) (comprend les éléments 10 à 12)	Non vendu séparément
10	Vis à épaulement, tête bombée	Non vendu séparément
11	Entretoise, rondelle cuvette	Non vendu séparément
12	Rondelle Belleville (2)	Non vendu séparément
13	Cale, horizontale, externe	57400046
14	Cale, horizontale, interne	58050-78A
15	Cale, verticale, droite	58406-75A
16	Cale, verticale, gauche	58408-75A
17	Vis, tête bombée TORX® avec produit anti-desserrage, n° 12-24 x 13/16 pouce (6)	2452
18	Vis, tête bombée TORX® avec produit anti-desserrage, n° 12-24 x 5/8 pouce (1)	2921

Tableau 1. Pièces détachées : Kits de pare-brise amovible

Élément	Description (quantité)	Numéro de pièce
19	Écrou borgne, n° 12-24 (chromé) (9)	7651A
20	Entretoise (2)	Non vendu séparément
21	Ensemble d'aération, côté gauche	57400030
22	Ensemble d'aération, côté droit	57400029