



# INSTRUCTIONS

J03758

2006-09-15



## VERROU DE COFFRE TOUR-PAK EN CUIR

### GÉNÉRALITÉS

#### Numéro de kit

54360-05

#### Modèles

Pour des informations sur la configuration sur les modèles, consulter le catalogue P&A de vente au détail ou la section Pièces et accessoires de [www.harley-davidson.com](http://www.harley-davidson.com) (en anglais seulement).

#### Pièces supplémentaires requises

##### ▲ AVERTISSEMENT

La sécurité du conducteur et du passager dépend de la pose correcte de ce kit. Si l'opérateur ne possède pas les compétences requises ou les outils appropriés pour effectuer la procédure, la pose doit être confiée à un concessionnaire Harley-Davidson. Une pose incorrecte de ce kit risque de causer la mort ou des blessures graves. (00308b)

#### Contenu de kit

Voir la Figure 9 et le Tableau 1.

### INSTALLATION

#### REMARQUE

Faire attention de ne pas endommager la surface en cuir lors de l'installation de ce kit. Pour de meilleurs résultats, placer un coussinet ou une couverture propre sur la surface de travail pour protéger les surfaces en cuir du coffre Tour-Pak.

#### Installer le support de montage supérieur

1. Consulter la fiche d'instructions appropriée pour retirer le coffre Tour-Pak du véhicule.
2. Voir la Figure 1. À l'aide d'un foret de 4,8 mm (3/16 po) de diamètre, percer avec soin les quatre rivets qui attachent les sangles en cuir au couvercle du coffre Tour-Pak. Ensuite, ouvrir les trous avec un foret de 5,6 mm (7/32 po) de diamètre. *Kit 53057-07 uniquement* : Ce kit ne possède pas de sangle à retirer. Ouvrir le coffre Tour-Pak et localiser les quatre trous à l'intérieur du couvercle. Perforer avec soin le cuir à partir de l'intérieur en utilisant un poinçon ou un clou n° 8 aux centres des quatre emplacements de trou. Après avoir perforé le cuir, percer avec soin à travers les trous en utilisant un foret de 4,8 mm (3/16 po) à partir de l'extérieur du coffre Tour-Pak.
3. Retirer les quatre écrous à collet existants du rembourrage à l'intérieur du coffre Tour-Pak. Conserver pour les réutiliser.

4. Voir la Figure 2. Placer le support de montage supérieur (1) directement en contact avec le dessous du couvercle du coffre Tour-Pak.
5. Placer les sangles en cuir (2) directement sur le support de montage supérieur.

#### REMARQUE

*Ne pas placer les sangles en cuir entre le couvercle du coffre Tour-Pak et le support de montage supérieur.*

6. Attacher à l'aide de quatre montants de rivet et vis (3). Bien serrer les vis. *Coffre Tour-Pak 53057-07 uniquement* : Installer les boucles en cuir incluses dans le kit du coffre Tour-Pak en suivant l'étape 4.
7. Attacher le support de montage supérieur au rembourrage à l'intérieur du coffre Tour-Pak en utilisant les quatre écrous à collet (4) précédemment retirés.

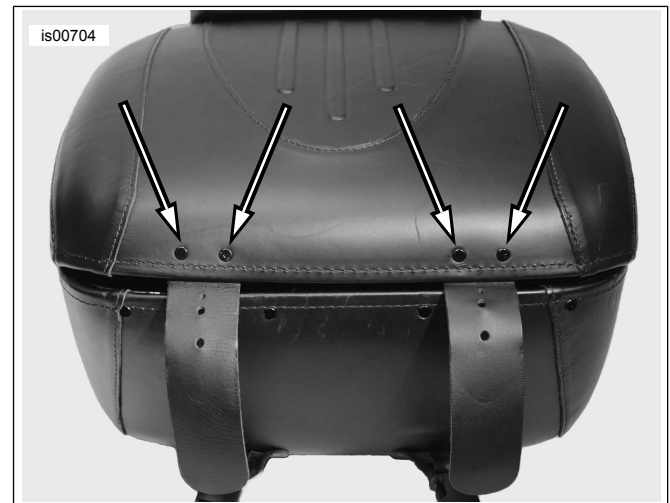
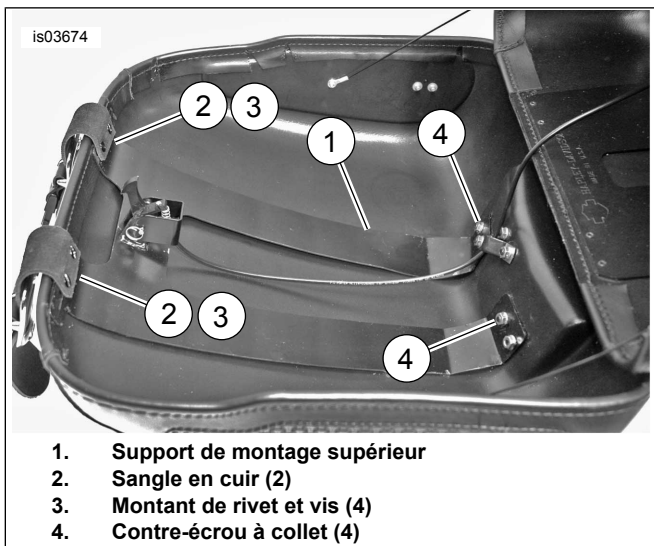


Figure 1. Emplacement des rivets de l'équipement d'origine

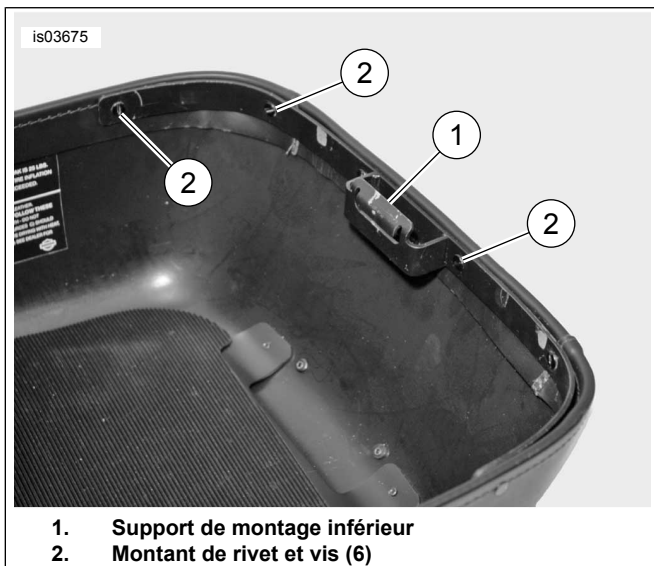


1. Support de montage supérieur
2. Sangle en cuir (2)
3. Montant de rivet et vis (4)
4. Contre-écrou à collet (4)

Figure 2. Installer le support de montage supérieur

### Installer le support de montage inférieur

1. Voir la Figure 3. Placer le support de montage inférieur (1) sur le côté intérieur de la base du coffre Tour-Pak. Serrer légèrement le support de montage inférieur sur la base du coffre Tour-Pak pour l'immobiliser.
2. À l'aide d'un foret de 3,2 mm (1/8 po) de diamètre, percer avec soin six trous dans la base du coffre Tour-Pak. Ensuite, ouvrir les trous avec un foret de 5,6 mm (7/32 po) de diamètre.
3. Installer le support de montage inférieur en utilisant six rivets et vis (2). Bien serrer les vis.



1. Support de montage inférieur
2. Montant de rivet et vis (6)

Figure 3. Installer le support de montage inférieur

### Installer les composants de l'ensemble de verrou

1. Voir la Figure 9. Placer le gabarit de l'ensemble de verrou (16) au coin avant droit sous le coffre Tour-Pak et le coller en position avec un ruban adhésif.
2. Percer quatre trous de 4,8 mm (3/16 po) dans le coffre Tour-Pak comme indiqué sur le gabarit.

3. Percer quatre trous de 4,0 mm (5/32 po) dans le coffre Tour-Pak comme indiqué sur le gabarit.
4. Retirer le gabarit. Découper la zone entre les quatre petits trous pour créer une ouverture rectangulaire pour la tige d'ensemble de verrou.
5. Dresser le coffre Tour-Pak sur son côté droit avec le couvercle ouvert.
6. Placer l'ensemble de verrou dans l'ouverture rectangulaire découpée précédemment.
7. Introduire deux vis (1) dans les trous de montage d'ensemble de verrou et dans le coffre Tour-Pak.
8. Installer l'ensemble de verrou (2) et la plaque d'appui (3) en utilisant deux rondelles-freins (4) et écrous hexagonaux (5) du kit.
9. À l'aide d'une clé hexagonale de 4,8 mm (3/16 po), retirer deux vis (6) et le couvercle (7).

### Installer l'ensemble de câble

1. Voir la Figure 4. Tailler le coin avant droit du tapis en caoutchouc avec un couteau à carton ou des ciseaux pour permettre l'installation de l'ensemble de câble.

#### REMARQUE

S'assurer que l'on utilise la pince à anneau de retenue appropriée. S'assurer que les pointes de la pince ne sont ni usées ni endommagées excessivement.

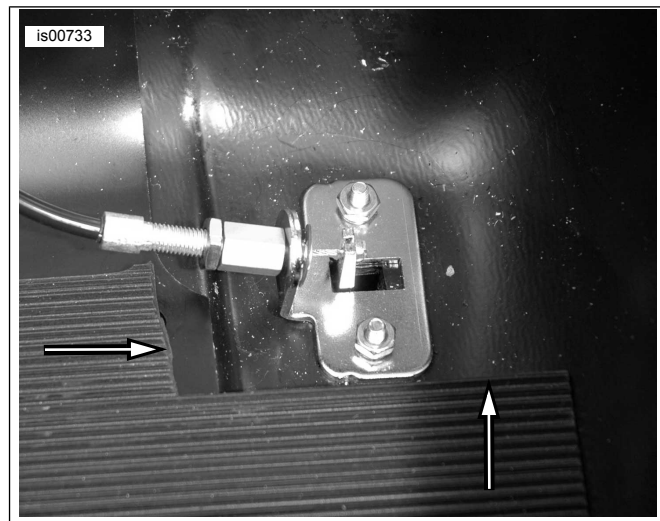


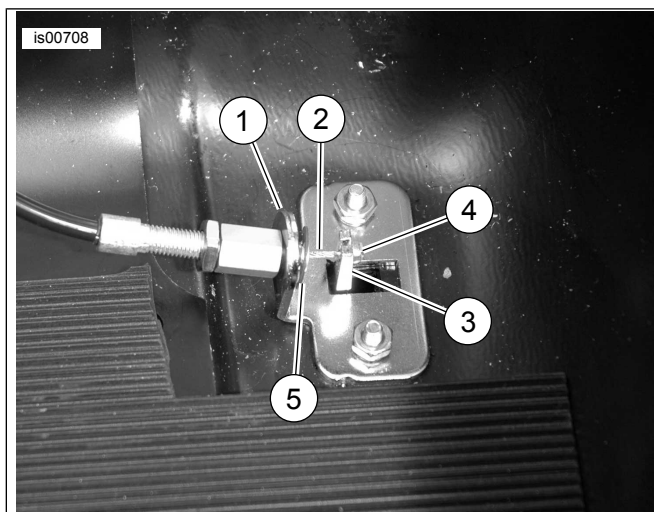
Figure 4. Tailler le tapis en caoutchouc

#### ⚠ AVERTISSEMENT

Porter des lunettes de protection pour déposer ou installer les anneaux de retenue. Les anneaux de retenue pourraient glisser des pinces et être projetés avec suffisamment de force pour provoquer de graves blessures aux yeux. (00312a)

2. Voir la Figure 5. Retirer l'anneau de retenue à l'extrémité de l'écrou de réglage de l'ensemble de câble.
3. Introduire l'extrémité du câble dans le trou de la plaque d'appui d'ensemble de verrou (1) et introduire le câble (2) dans la fente de la tige d'ensemble de verrou (3) de sorte que la bille à l'extrémité du câble (4) l'immobilise.

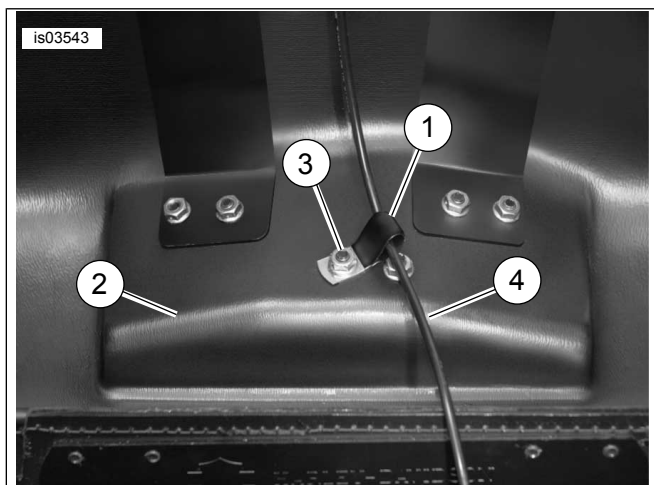
4. Installer un nouvel anneau de retenue (5) dans la rainure du raccord de câble.



1. Plaque d'appui
2. Câble
3. Tige d'ensemble de verrou
4. Bille
5. Anneau de retenue

Figure 5. Installer l'ensemble de câble

5. Voir la Figure 9. Installer le couvercle (7) sur la tige d'ensemble de verrou et l'extrémité de câble à l'aide de deux vis (6).
6. Voir la Figure 6. Installer le collier (1) au fond du couvercle du coffre Tour-Pak (2) en utilisant le contre-écrou (3) pour assurer l'acheminement correct du câble (4). Bien serrer le contre-écrou.



1. Collier
2. Coussinet à l'intérieur du coffre Tour-Pak
3. Contre-écrou à collet
4. Câble

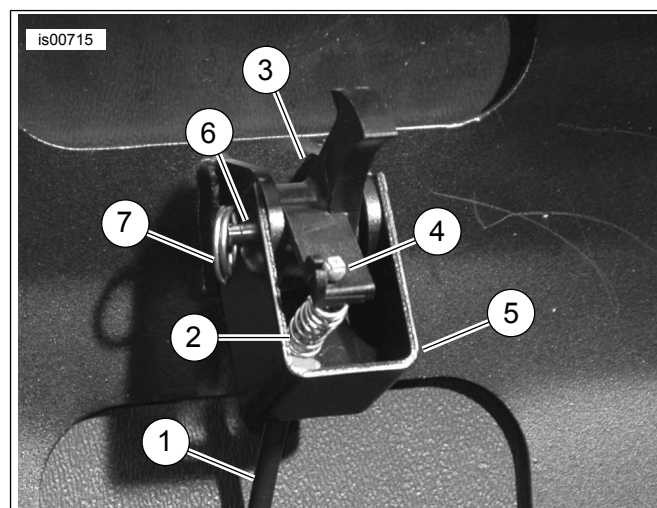
Figure 6. Collier et acheminement du câble

## Installer le kit de loquet et ressort

1. Voir la Figure 7. Introduire l'extrémité libre du câble (1) à travers le ressort (2), et introduire le câble dans la fente du loquet (3) de sorte que la bille à l'extrémité du câble (4) l'immobilise en position.
2. Placer le loquet à l'intérieur des languettes du couvercle du coffre Tour-Pak et le support de loquet (5) à l'extérieur des languettes en alignant les trous. Insérer l'axe de chape (6) par les trous et fixer avec l'attache à ressort (7).
3. Voir la Figure 9. Introduire la clé (8) dans l'ensemble de verrou (2) et tourner pour déverrouiller si nécessaire. Enfoncer la clé et vérifier le bon fonctionnement du loquet. Régler l'ensemble de câble si nécessaire.
4. Fermer le couvercle du coffre Tour-Pak.
5. Consulter la fiche d'instructions appropriée pour retirer le coffre Tour-Pak du véhicule.

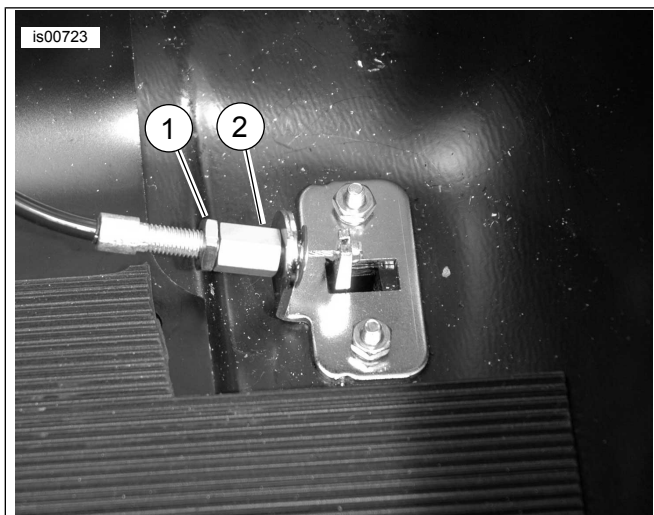
## Régler l'ensemble de câble

1. Voir la Figure 8. Reculer l'écrou de blocage (1) pour l'éloigner du corps hexagonal (2).
2. Tourner le corps hexagonal vers ou loin de l'écrou de blocage pour ajuster l'ensemble de câble.
3. Tourner l'écrou de blocage jusqu'à ce qu'il entre en contact avec le corps hexagonal.
4. Ouvrir et fermer plusieurs fois le couvercle du coffre Tour-Pak pour vérifier qu'il se verrouille à chaque fois. Régler si nécessaire.



1. Câble
2. Ressort
3. Loquet
4. Bille
5. Support
6. Axe de chape
7. Attache à ressort

Figure 7. Installer le kit de loquet et ressort



1. Écrou de blocage
2. Corps hexagonal

**Figure 8. Régler l'ensemble de câble**

# PIÈCES DÉTACHÉES

is03535

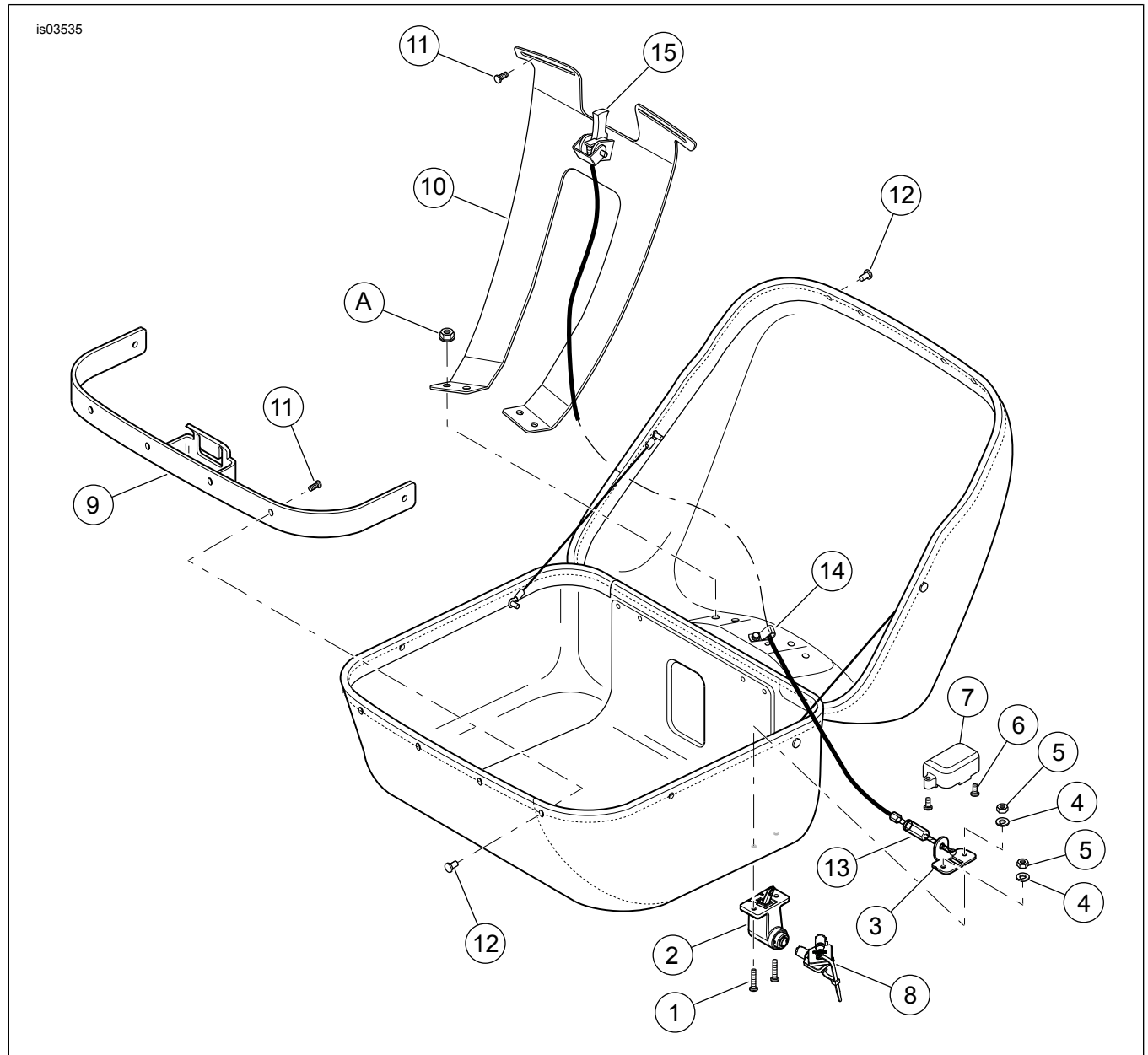


Figure 9. Pièces détachées : verrou de coffre Tour-Pak en cuir

Tableau 1. Pièces détachées : verrou de coffre Tour-Pak en cuir

Élément	Description (quantité)	Numéro de pièce
1	Vis, n° 8-32 x 3/4 pouce (2)	2646
2	Ensemble de verrou	Non vendu séparément
3	Plaque d'appui	Non vendue séparément
4	Rondelle-frein, n° 8 (2)	7015
5	Écrou hexagonal, n° 8-32 (2)	7517
6	Vis, hi-lo n° 6-19 (2)	2325
7	Couvercle	Non vendu séparément
8	Clé (2) (spécifier le code de clé)	71452-91A/xxxx
9	Support, montage inférieur	Non vendu séparément
10	Support, montage supérieur	Non vendu séparément
11	Vis de rivet, n° 8-32 x 1/2 pouce (15)	8567
12	Montant de rivet, n° 8-32 (15)	8564
13	Ensemble de câble	Non vendu séparément

Tableau 1. Pièces détachées : verrou de coffre Tour-Pak en cuir

Élément	Description (quantité)	Numéro de pièce
14	Collier	10076
15	Kit de loquet et ressort	91411-04
16	Gabarit de l'ensemble de verrou (non illustré)	Non vendu séparément
<b>Pièces d'équipement d'origine mentionnées dans le texte, mais non incluses dans le kit :</b>		
A	Contre-écrou à collet (6)	