



# INSTRUCTIONS

J06364

2021-04-27



## KIT DE PARE-BRISE WIND SPLITTER AMOVIBLE À DÉBLOCAGE RAPIDE

### GÉNÉRALITÉS

#### Numéro de kit

57400323, 57400326, 57400327, 57400331, 57400333, 57400334, 57400336, 57400337

#### Modèles

Pour obtenir des informations sur la configuration des modèles, consulter le catalogue P&A de vente au détail ou la section Parts and Accessories (Pièces et accessoires) sur le site [www.harley-davidson.com](http://www.harley-davidson.com) (en anglais uniquement).

#### ▲ AVERTISSEMENT

**La sécurité du conducteur et du passager dépend de la pose correcte de ce kit. Si l'opérateur ne possède pas les compétences requises ou les outils appropriés pour effectuer la procédure, la pose doit être confiée à un concessionnaire Harley-Davidson. Une pose incorrecte de ce kit risque de causer la mort ou des blessures graves. (00308b)**

#### Contenu du kit

Kits 57400323, 57400334 : Voir Figure 3 et Tableau 1 .

Kits 57400326, 57400327, 57400331, 57400333, 57400336, 57400337 : Voir Figure 4 et Tableau 2.

### POSE

#### Poser le pare-brise – tous modèles

1. Voir Figure 1 . Retirer le sous-ensemble du pare-brise de son emballage et le placer sur une surface propre avec les supports de montage vers le haut.
2. Voir Figure 3 et Tableau 1 ou Figure 4 et Tableau 2 Retirer la bride et les kits de visserie de l'emballage et séparer les pièces semblables avant le montage.
3. Voir Figure 2 . Assembler les brides et les piles de visserie.

#### ▲ AVERTISSEMENT

**Les côtés bombés des rondelles Belleville (coniques) doivent se faire face et maintenir fermement les supports de montage du pare-brise à chaque point de montage. Si les rondelles ne sont pas orientées correctement, la capacité du pare-brise à se détacher en cas d'accident en serait réduite ce qui pourrait entraîner la mort ou des blessures graves. (00422b)**

4. Une bride à la fois, avec la bride faisant face vers le haut et du côté intérieur du support du pare-brise (2), serrer les boulons à épaulement (1) juste assez pour que l'orientation de la bride sur le pare-brise soit maintenue pendant le montage du pare-brise sur la moto. Les écrous seront serrés complètement ultérieurement.

#### REMARQUE

*Maintenir la roue avant droite pour éviter que les supports n'égratignent le réservoir de carburant.*

5. S'assurer que les quatre brides sont en position ouverte, puis amener le pare-brise (avec le côté bride éloigné de soi) vers l'avant de la moto.

#### REMARQUE

*Le pare-brise en polycarbonate est relativement souple et peut être courbé pour écarter les brides du phare afin de faciliter la pose sur la moto. Prendre soin de ne pas égratigner le boîtier de phare avec les brides pendant le positionnement du pare-brise sur les fourreaux de fourche.*

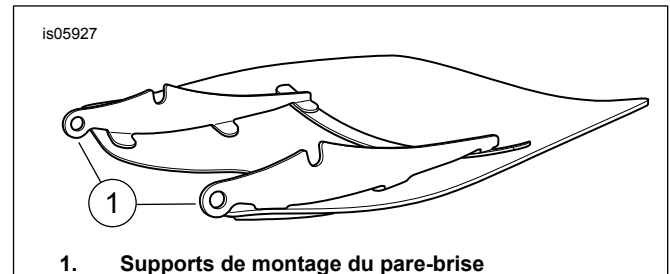


Figure 1. Supports de montage du pare-brise

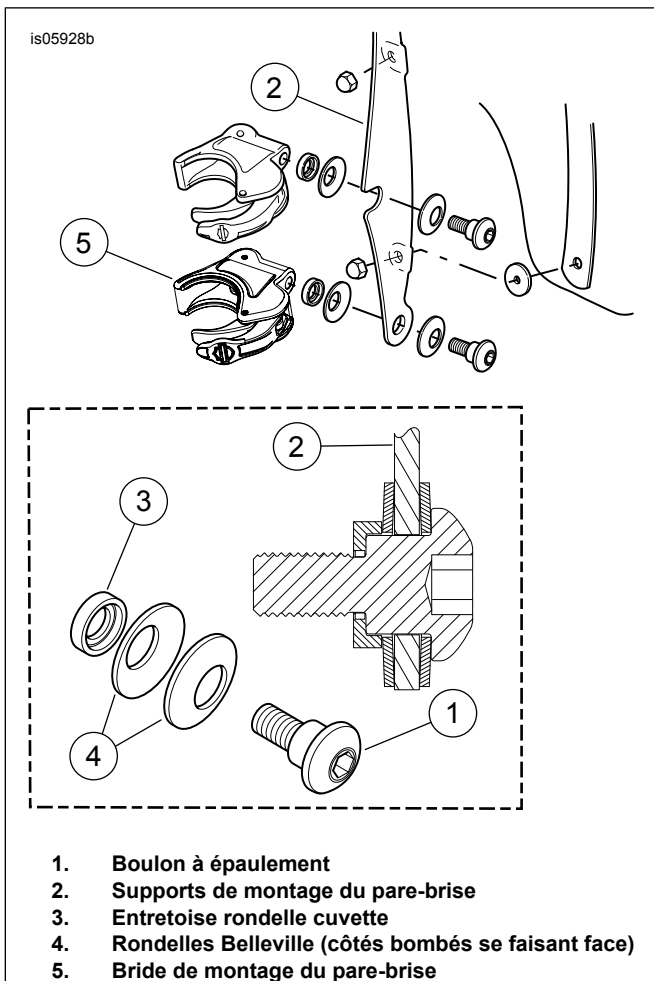


Figure 2. Bride de montage du pare-brise

6. Chevaucher le garde-boue avant. Centrer le pare-brise autour du phare et asseoir les brides sur les fourreaux de fourche.
7. En partant du bas (de chaque côté) et avec les boulons à épaulement à peine plus serrés que manuellement, fermer chacune des brides, en faisant attention que les brides s'alignent aux fourreaux de fourche et l'une par rapport à l'autre.

#### ▲ AVERTISSEMENT

**La mauvaise installation des accessoires ou des charges inappropriés peuvent affecter la stabilité et la manœuvrabilité de la moto, ce qui pourrait causer la mort ou des blessures graves. (00455b)**

#### ▲ AVERTISSEMENT

**Ne pas obtenir un dégagement suffisant entre les pièces stationnaires et les pièces mobiles risque de causer une perte de contrôle qui pourrait causer la mort ou des blessures graves. (00378a)**

#### AVIS

**Ne pas dépasser le couple de serrage recommandé lors de l'installation des vis de montage. Le pare-brise risque de subir des dommages. (00385a)**

8. Avec les brides maintenant attachées aux fourreaux de fourche, s'assurer que la portion épaulement des boulons à épaulement est bien posée dans chacun des emplacements de support du pare-brise. Serrer tous les boulons à épaulement.

Couple : 6,7 N·m (60 in-lbs) *Boulon à épaulement*

9. Tourner le guidon complètement vers les butées de gauche et de droite de la fourche pour confirmer que les câbles de commande des gaz ne sont pas gênés.

## Installer le pare-brise – tous modèles

1. Pour retirer le pare-brise, ouvrir les quatre brides dans n'importe quel ordre. Prendre soin de ne pas égratigner le boîtier du phare ou le réservoir de carburant comme indiqué pendant la pose.
2. Lors de l'entreposage du pare-brise, le placer dans un endroit qui fournira la meilleure protection pour les brides du pare-brise. Ne pas placer le pare-brise dans des endroits où il peut être cogné, égratigné ou d'où il peut tomber. Ne rien placer sur l'ensemble du pare-brise.
3. Avant de remettre en place le pare-brise après toute période d'entreposage, inspecter les brides et la visserie pour toute précontrainte subie par les attaches et pour s'assurer de leur propreté. Chaque bride devrait être munie d'une paire de joints en caoutchouc dans l'assise de la bride qui se joint au fourreau de fourche et qui devrait permettre à la bride de s'ouvrir et de se fermer librement.

## Soins et nettoyage

### AVIS

**Les pare-brises et les saute-vents en polycarbonate nécessitent une attention et un entretien appropriés pour les protéger. Le fait de ne pas entretenir correctement le polycarbonate peut endommager le pare-brise et le saute-vent. (00483e)**

- Ne pas utiliser de benzine, de diluant pour peinture, d'essence ni aucun autre type de nettoyant abrasif sur le pare-vent/pare-brise. Ne pas suivre ces consignes risque d'endommager la surface.
- Ne pas nettoyer le polycarbonate en plein soleil ou par temps chaud.
- Un produit de nettoyage en poudre, abrasif ou alcalin endommagerait le pare-vent/pare-brise.
- Il est possible que les reflets du soleil sur la courbure intérieure du pare-vent/pare-brise puissent, à certains moments de la journée, provoquer une accumulation de chaleur extrême sur les instruments de la moto. Y penser lors du stationnement de la moto. Stationner la moto face au soleil ; placer un objet opaque par-dessus les instruments ou orienter le pare-vent/pare-brise de façon à éviter les reflets.
- Ne pas utiliser de benzène, de diluant pour peinture, d'essence ou tout autre agent nettoyant sur les bagues en caoutchouc. Ne pas suivre ces consignes risque d'endommager les surfaces des bagues.

#### REMARQUE

*Recouvrir le pare-brise avec un chiffon propre mouillé pendant environ 15 minutes avant de le laver facilitera l'élimination des insectes desséchés.*

L'agent hydrofuge pour pare-brise Harley-Davidson, numéro de pièce 99841-01, est approuvé pour l'utilisation sur les pare-brise en polycarbonate Harley-Davidson.

## PIÈCES DE RECHANGE

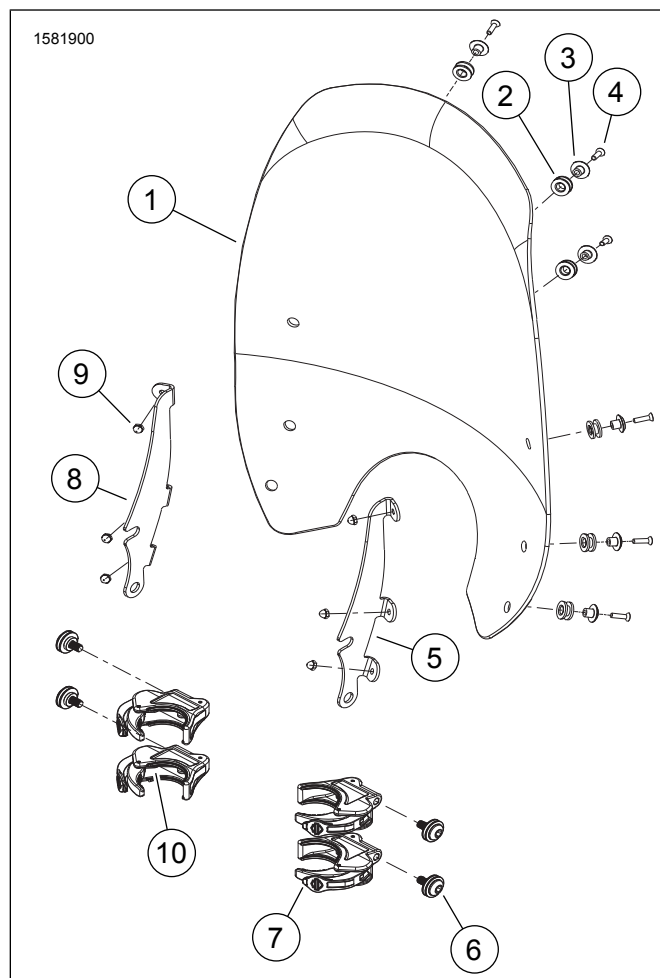


Figure 3. Pièces de rechange : Kits de pare-brise amovible à déblocage rapide Super Sport (57400323, 57400334)

Tableau 1. Kits de pare-brise amovible à déblocage rapide Super Sport (57400323, 57400334)

Kit	Article	Description (quantité)	Numéros de pièce
57400323	1	Pare-brise Wind Splitter fumé clair, 19 pouces	57400344
	2	Œillet (6)	12100057
	3	Fixation, déflecteur d'air (6)	57400244
	4	Vis à tête creuse plate hexagonale (6)	10200276
	5	Support de montage du pare-brise droit	57304-06
	6	Visserie de montage de pare-brise à déblocage sans outils (4)	58790-04
	7	Ensemble de bride de montage pour pare-brise à déblocage rapide, 49 mm (4)	57400467
	8	Support de montage du pare-brise gauche	57305-06
	9	Écrou borgne (6)	10400018
	10	Joint, bride	57197-05
57400334	1	Pare-brise Wind Splitter fumé clair, 19 pouces	57400344
	2	Œillet (6)	12100057
	3	Fixation, déflecteur d'air (6)	57400244
	4	Vis à tête creuse plate hexagonale (6)	10200276
	5	Support de montage du pare-brise droit	57300119
	6	Visserie de montage de pare-brise à déblocage sans outils (4)	58790-04
	7	Ensemble de bride de montage pour pare-brise à déblocage rapide, 49 mm (4)	57400467
	8	Support de montage du pare-brise gauche	57300118
	9	Écrou borgne (6)	10400018
	10	Joint, bride	57197-05

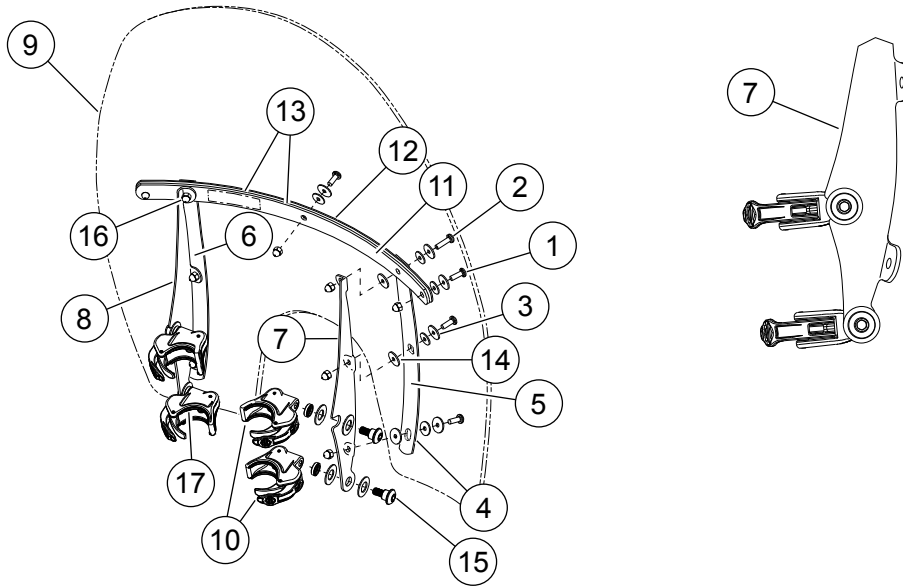


Figure 4. Pièces de rechange : Kits de pare-brise 57400326, 57400327, 57400331, 57400333, 57400336, 57400337

Tableau 2. Kits de pare-brise 57400326, 57400327, 57400331, 57400333, 57400336, 57400337

Kit	Article	Description (quantité)	Numéros de pièce
57400326	1	Vis mécanique à tête cylindrique (7)	2921A
	2	Vis mécanique à tête cylindrique (2)	2452
	3	N/A	N/A
	4	Ruban adhésif vertical (2)	11100168
	5	Renfort vertical de pare-brise droit	57300103
	6	Renfort vertical de pare-brise gauche	57300104
	7	Support de montage du pare-brise droit	57300137
	8	Support de montage du pare-brise gauche	57300138
	9	Système de débloccage rapide pour pare-brise Wind Splitter 18 pouces	57400338
	10	Ensemble de bride à débloccage rapide, 49 mm (4)	57400467
	11	Renfort interne de pare-brise	57300171
	12	Renfort externe de pare-brise	57300172
	13	Ruban de renfort de pare-brise (2)	58052-78
	14	Rondelle de montage de pare-brise EDPM (4)	58152-96
	15	Visserie de montage de pare-brise à débloccage sans outils (4)	58790-04
	16	Écrou borgne (9)	7651A
	17	Joint, bride	57197-05

57400327	1	Vis mécanique à tête cylindrique (7)	2921A
	2	Vis mécanique à tête cylindrique (2)	2452
	3	N/A	N/A
	4	Ruban adhésif vertical (2)	11100168
	5	Renfort vertical de pare-brise droit	57300103
	6	Renfort vertical de pare-brise gauche	57300104
	7	Support de montage du pare-brise droit	57300105
	8	Support de montage du pare-brise gauche	57300106
	9	Système de déblocage rapide pour pare-brise Wind Splitter 18 pouces	57400338
	10	Ensemble de bride à déblocage rapide, 49 mm (4)	57400467
	11	Renfort interne de pare-brise	57300171
	12	Renfort externe de pare-brise	57300172
	13	Ruban de renfort de pare-brise (2)	58052-78
	14	Rondelle de montage de pare-brise EDPM (4)	58152-96
	15	Visserie de montage de pare-brise à déblocage sans outils (4)	58790-04
	16	Écrou borgne (9)	7651A
	17	Joint, bride	57197-05
57400331	1	Vis mécanique à tête cylindrique (7)	2921A
	2	Vis mécanique à tête cylindrique (2)	2452
	3	N/A	N/A
	4	Ruban adhésif vertical (2)	11100168
	5	Renfort vertical de pare-brise droit	57300103
	6	Renfort vertical de pare-brise gauche	57300104
	7	Support de montage du pare-brise droit	57300105
	8	Support de montage du pare-brise gauche	57300106
	9	Pare-brise Wind Splitter fumé clair, 14 pouces	57400339
	10	Ensemble de bride à déblocage rapide, 49 mm (4)	57400467
	11	Renfort interne de pare-brise	57300171
	12	Renfort externe de pare-brise	57300172
	13	Ruban de renfort de pare-brise (2)	58052-78
	14	Rondelle de montage de pare-brise EDPM (4)	58152-96
	15	Visserie de montage de pare-brise à déblocage sans outils (4)	58790-04
	16	Écrou borgne (9)	7651A
	17	Joint, bride	57197-05

57400333	1	Vis mécanique à tête cylindrique (7)	2921A
	2	Vis mécanique à tête cylindrique (2)	2452
	3	N/A	N/A
	4	Ruban adhésif vertical (2)	11100168
	5	Renfort vertical de pare-brise droit	57300103
	6	Renfort vertical de pare-brise gauche	57300104
	7	Support de montage du pare-brise droit	57300137
	8	Support de montage du pare-brise gauche	57300138
	9	Pare-brise Wind Splitter fumé clair, 18 pouces	57400343
	10	Ensemble de bride à déblocage rapide, 49 mm (4)	57400467
	11	Renfort interne de pare-brise	57300171
	12	Renfort externe de pare-brise	57300172
	13	Ruban de renfort de pare-brise (2)	58052-78
	14	Rondelle de montage de pare-brise EDPM (4)	58152-96
	15	Visserie de montage de pare-brise à déblocage sans outils (4)	58790-04
	16	Écrou borgne (9)	7651A
	17	Joint, bride	57197-05
57400336	1	Vis mécanique à tête cylindrique (7)	2921A
	2	Vis mécanique à tête cylindrique (2)	2452
	3	N/A	N/A
	4	Ruban adhésif vertical (2)	11100168
	5	Renfort vertical de pare-brise droit	57300103
	6	Renfort vertical de pare-brise gauche	57300104
	7	Support de montage du pare-brise droit	57300137
	8	Support de montage du pare-brise gauche	57300138
	9	Pare-brise Wind Splitter fumé clair, 14 pouces	57400339
	10	Ensemble de bride à déblocage rapide, 49 mm (4)	57400467
	11	Renfort interne de pare-brise	57300171
	12	Renfort externe de pare-brise	57300172
	13	Ruban de renfort de pare-brise (2)	58052-78
	14	Rondelle de montage de pare-brise EDPM (4)	58152-96
	15	Visserie de montage de pare-brise à déblocage sans outils (4)	58790-04
	16	Écrou borgne (9)	7651A
	17	Joint, bride	57197-05

57400337	1	Vis mécanique à tête cylindrique (7)	2921A
	2	Vis mécanique à tête cylindrique (2)	2452
	3	N/A	N/A
	4	Ruban adhésif vertical (2)	11100168
	5	Renfort vertical de pare-brise droit	57300103
	6	Renfort vertical de pare-brise gauche	57300104
	7	Support de montage du pare-brise droit	57300105
	8	Support de montage du pare-brise gauche	57300106
	9	Pare-brise Wind Splitter fumé clair, 18 pouces	57400343
	10	Ensemble de bride à déblocage rapide, 49 mm (4)	57400467
	11	Renfort interne de pare-brise	57300171
	12	Renfort externe de pare-brise	57300172
	13	Ruban de renfort de pare-brise (2)	58052-78
	14	Rondelle de montage de pare-brise EDPM (4)	58152-96
	15	Visserie de montage de pare-brise à déblocage sans outils (4)	58790-04
	16	Écrou borgne (9)	7651A
	17	Joint, bride	57197-05