



# INSTRUCTIONS




J06365

2022-10-17

## KIT DE PARE-BRISE AMOVIBLE CRUISER

### INFORMATIONS GÉNÉRALES

Tableau 1. Informations générales

Kits	Outils suggérés	Niveau de compétence <sup>(1)</sup>
57400325, 57400328, 57400329, 57400332, 57400335, 57400367, 57400368, 57400369	Lunettes de protection, clé dynamométrique	
<i>(1) Le serrage au couple de serrage ou l'utilisation d'autres outils et techniques modérés est nécessaire</i>		

# CONTENU DU KIT

1052443

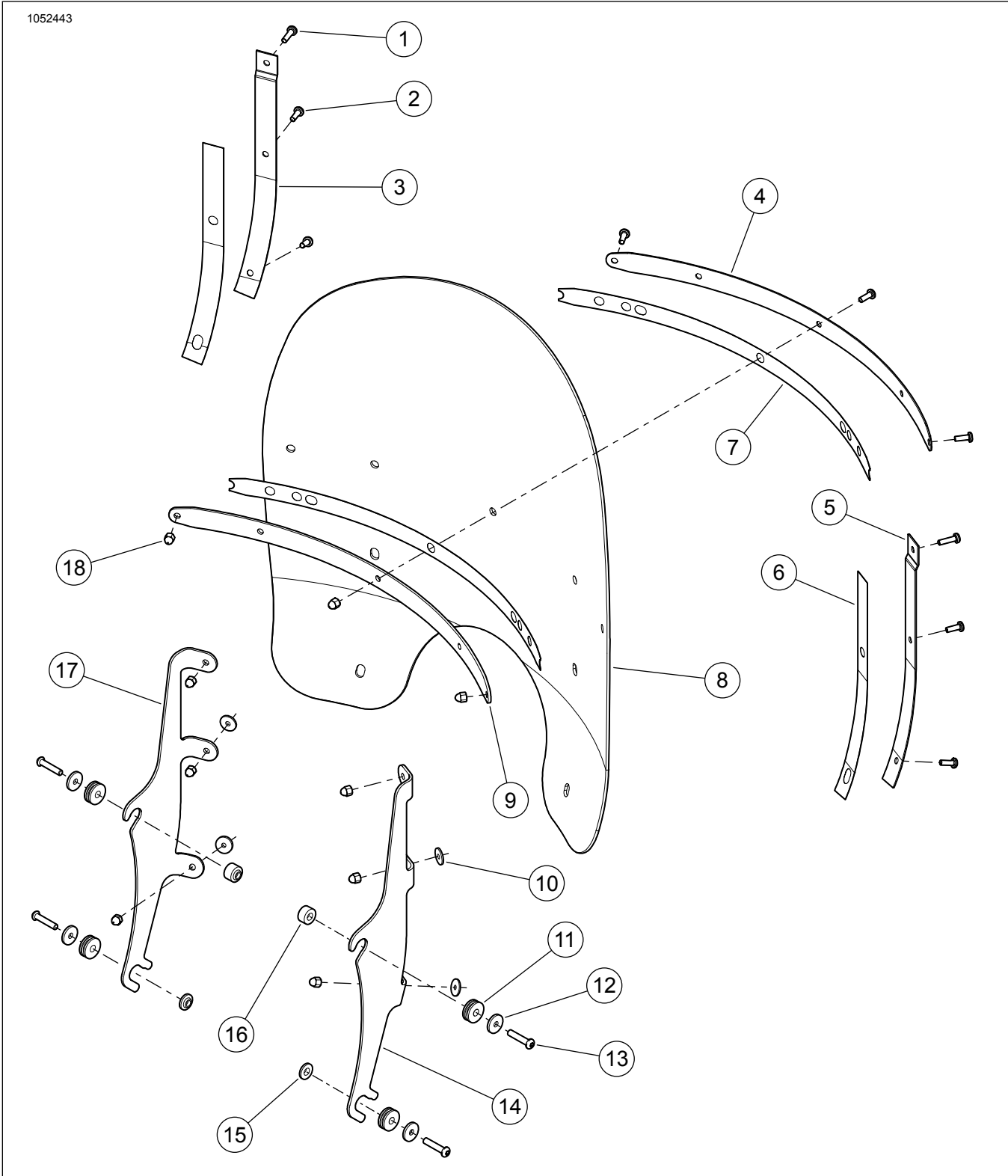


Figure 1. Contenu du kit : Kits pare-brise (typiques)

**Tableau 2. Contenu du kit : Kits de pare-brise**

<b>Vérifier que tous les éléments du kit sont présents avant d'installer ou de déposer des éléments du véhicule.</b>					
<input checked="" type="checkbox"/>	<b>Ar-ticle</b>	<b>Qté</b>	<b>Description</b>	<b>No de pièce</b>	<b>Notes</b>
<input type="checkbox"/>	1	2	Vis, tête cylindrique	2452	Kits : TOUS
<input type="checkbox"/>	2	7	Vis, tête cylindrique	2921A	Kits : TOUS
<input type="checkbox"/>	3	1	Armature verticale, gauche	57300157	Kits : 57400325, 57400335, 57400369
<input type="checkbox"/>				58408-75A	Kits : 57400328, 57400332
<input type="checkbox"/>				57300155	Kits : 57400367, 57400368
<input type="checkbox"/>	4	1	Armature horizontale, extérieur	57300127	Kits : 57400325, 57400335, 57400369
<input type="checkbox"/>				57300132	Kits : 57400328, 57400332
<input type="checkbox"/>				57300152	Kits : 57400367, 57400368
<input type="checkbox"/>	5	1	Armature verticale, droite	57300156	Kits : 57400325, 57400335, 57400369
<input type="checkbox"/>				58406-75A	Kits : 57400328, 57400332
<input type="checkbox"/>				57300154	Kits : 57400367, 57400368
<input type="checkbox"/>	6	2	Ruban adhésif, pare-brise, vertical	58417-77	Kits : 57400325, 57400328, 57400332, 57400335, 57400369
<input type="checkbox"/>				11100168	Kits : 57400367, 57400368
<input type="checkbox"/>	7	2	Ruban adhésif, pare-brise, horizontal	57300133	Kits : 57400325, 57400328, 57400332, 57400335, 57400369
<input type="checkbox"/>				11100187	Kits : 57400367, 57400368
<input type="checkbox"/>	8	1	Pare-brise	57400354	Kits : 57400325, 57400332, 57400335
<input type="checkbox"/>				57400357	Kits : 57400328, 57400369
<input type="checkbox"/>				57400353	Kit : 57400367
<input type="checkbox"/>				57400363	Kit : 57400368
<input type="checkbox"/>	9	1	Armature horizontale, intérieure	57300126	Kits : 57400325, 57400335, 57400369
<input type="checkbox"/>				57300131	Kits : 57400328, 57400332
<input type="checkbox"/>				57300153	Kits : 57400367, 57400368
<input type="checkbox"/>	10	4	Rondelle, EPDM	58152-96	Kits : TOUS
<input type="checkbox"/>	11	4	Œillets	12100110	Kits : TOUS
<input type="checkbox"/>	12	4	Rondelle	10300129	Kits : TOUS
<input type="checkbox"/>	13	4	Vis	10200588	Kits : 57400325, 57400328, 57400332
<input type="checkbox"/>			Vis, tête bombée, hexagonale 1/4-20	10200709	Kits : 57400335, 57400369
<input type="checkbox"/>			Vis, tête bombée	10200610	Kits : 57400367, 57400368

**Tableau 2. Contenu du kit : Kits de pare-brise**

Vérifier que tous les éléments du kit sont présents avant d'installer ou de déposer des éléments du véhicule.					
<input checked="" type="checkbox"/>	Ar-ticle	Qté	Description	No de pièce	Notes
<input type="checkbox"/>	14	1	Support, droit	57300123	Kit : 57400325
<input type="checkbox"/>				57300110	Kits : 57400328, 57400332
<input type="checkbox"/>				57300173	Kits : 57400335, 57400369
<input type="checkbox"/>				57300124	Kits : 57400367, 57400368
<input type="checkbox"/>	15	2	Armature, pare-brise, inférieure	12400149	Kits : 57400335, 57400369
<input type="checkbox"/>	16	2	Armature, pare-brise, supérieure	12400144	Kits : 57400335, 57400369
<input type="checkbox"/>		4	Entretoise	12400143	Kits : 57400367, 57400368
<input type="checkbox"/>	17	1	Support, gauche	57300122	Kit : 57400325
<input type="checkbox"/>				57300111	Kits : 57400328, 57400332
<input type="checkbox"/>				57300174	Kits : 57400335, 57400369
<input type="checkbox"/>				57300125	Kits : 57400367, 57400368
<input type="checkbox"/>	18	9	Écrou borgne	7651A	Kits : TOUS

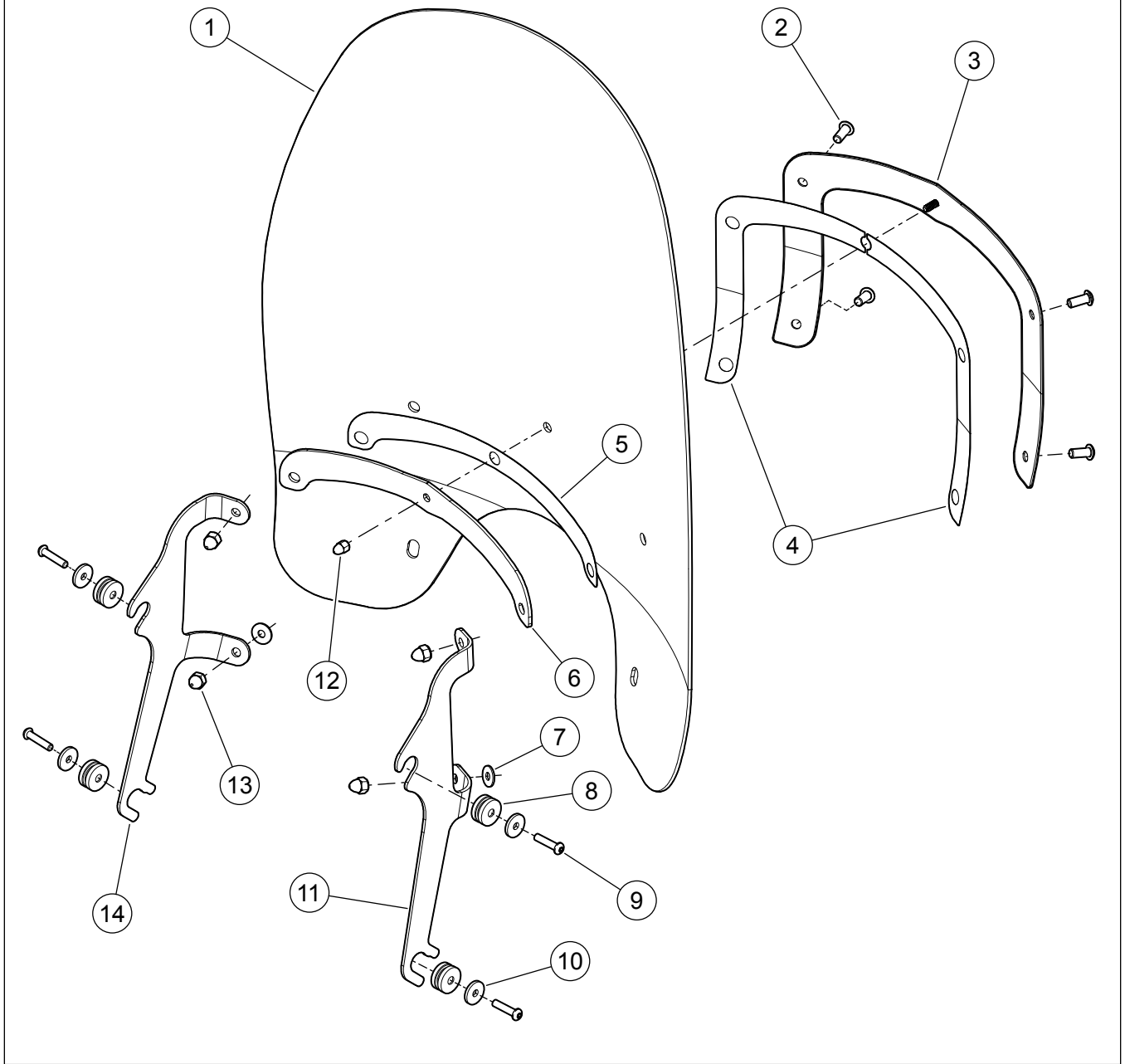


Figure 2. Contenu du kit : Kits pare-brise (57400329)

Tableau 3. Contenu du kit : Kit pare-brise (57400329)

Vérifier que tous les éléments du kit sont présents avant d'installer ou de déposer des éléments du véhicule.					
<input checked="" type="checkbox"/>	Ar-ticle	Qté	Description	No de pièce	Notes
<input type="checkbox"/>	1	1	Pare-brise	57400392	
<input type="checkbox"/>	2	4	Vis, tête bombée	94639-99	
<input type="checkbox"/>	3	1	Ensemble support extérieur	57163-05	
<input type="checkbox"/>	4	2	Joint, extérieur	57150-05	
<input type="checkbox"/>	5	1	Joint, armature horizontale, intérieure	57151-05	
<input type="checkbox"/>	6	1	Armature horizontale, intérieure	57149-05	
<input type="checkbox"/>	7	2	Rondelle, EPDM	57964-97	
<input type="checkbox"/>	8	4	Œillets	12100110	
<input type="checkbox"/>	9	4	Vis, tête bombée	10200588	
<input type="checkbox"/>	10	4	Rondelle	10300129	
<input type="checkbox"/>	11	1	Support, droit	57300158	
<input type="checkbox"/>	12	1	Écrou borgne	94004-90T	
<input type="checkbox"/>	13	4	Écrou borgne	94007-90T	
<input type="checkbox"/>	14	1	Support, gauche	57300159	

## GÉNÉRALITÉS

### REMARQUE

Cette fiche d'instructions **peut comporter une vidéo supplémentaire** pour aider l'installateur à clarifier une certaine partie du montage. Une vidéo liée se trouve à la fin de cette fiche d'instructions.

## Modèles

Pour en savoir plus sur la compatibilité du modèle, voir le catalogue Pièces et accessoires (P&A) de vente au détail ou la section Pièces et accessoires de [www.harley-davidson.com](http://www.harley-davidson.com)

Assurez-vous que la version la plus récente de la feuille d'instructions est utilisée. Version disponible à : [h-d.com/isheets](http://h-d.com/isheets)

Contactez le Harley-Davidson Customer Support Center au 1-800-258-2464 (États-Unis uniquement) ou 1-414-343-4056.

## Exigences relatives à la pose

### ▲ AVERTISSEMENT

La sécurité du conducteur et du passager dépend de la pose correcte de ce kit. Si l'opérateur ne possède pas les compétences requises ou les outils appropriés pour effectuer la procédure, la pose doit être confiée à un concessionnaire Harley-Davidson. Une pose incorrecte de ce kit risque de causer la mort ou des blessures graves. (00308b)

## PRÉPARATION

### REMARQUE

Placer les chiffons d'atelier sur le phare et l'avant du réservoir de carburant afin d'éviter de rayer le phare et le réservoir de carburant. S'assurer que l'ensemble du pare-brise ne contacte pas les pièces en chrome ou les pièces peintes. Un contact crée des rayures sur les pièces en chrome ou les pièces peintes.

Les entretoises supérieures et certaines des vis inférieures vont tomber lors du retrait des vis. Ne pas laisser les entretoises frapper le réservoir de carburant ou le garde-boue, et endommager la finition.

## DÉPOSE

- Retirer le pare-brise d'origine, si présent. Jeter le pare-brise.

### REMARQUE

Maintenir la roue avant droite pour éviter que les supports n'égratignent le réservoir de carburant.

- Retirer et éliminer les vis de la nacelle Équipement d'origine (Équipement d'origine) d'un côté du véhicule.

## POSE

- Se reporter aux étapes intermédiaires pour le contenu **nouveau** du kit :
  - Kits 57400325, 57400328 et 57400332 : Placer une rondelle plate (12) et une bague (11) **neuves** sur une vis (13).
  - Kit 57400329 : Placer une rondelle (10), une bague (8) et une entretoise **neuves** sur une vis (9).
  - Kits 57400335 et 57400369: Pour les emplacements supérieurs, placer une rondelle (12), une bague (11) et une entretoise (16) **neuves** sur une vis (13). Pour les emplacements inférieurs, placer une rondelle (12), une bague (11) et une entretoise (15) **neuves** sur une vis (13).
  - Kits 57400367 et 57400368 : Placer une rondelle plate (12), une bague (11) et une entretoise (16) **neuves** sur une vis (13).
  - Enfiler la vis (13) ou la vis (9) à travers le trou de la nacelle et dans le té de fourche. Serrer.  
Couple : 9–12 N·m (7–9 ft-lbs)
- Répéter l'étape 3 sur le côté opposé du véhicule.

### REMARQUE

*Retirer la visserie Équipement d'origine et remplacer-la par la visserie du kit un trou à la fois pour faciliter l'installation.*

- Accrocher les deux « mâchoires » inférieures de l'ensemble pare-brise dans les rainures des bagues inférieures, puis pousser le pare-brise jusqu'à ce que les bagues supérieures s'emboîtent fermement dans les « mâchoires » supérieures du pare-brise.

### ▲ AVERTISSEMENT

**La mauvaise installation des accessoires ou des charges inappropriés peuvent affecter la stabilité et la manœuvrabilité de la moto, ce qui pourrait causer la mort ou des blessures graves. (00455b)**

### ▲ AVERTISSEMENT

**Ne pas obtenir un dégagement suffisant entre les pièces stationnaires et les pièces mobiles risque de causer une perte de contrôle qui pourrait causer la mort ou des blessures graves. (00378a)**

### REMARQUE

*Inspecter le pare-brise à la fin de sa pose. S'assurer que le montage du pare-brise ne limite pas les mouvements à gauche et à droite de l'ensemble de fourche avant. En cas d'interférence, ajuster le pare-brise selon les besoins jusqu'à ce qu'on obtienne un dégagement correct. Demander au personnel d'entretien expérimenté de Harley-Davidson de corriger tout problème éventuel avant de conduire avec cet accessoire installé.*

### REMARQUE

*Vérifier périodiquement la visserie de montage. Ne jamais conduire avec des éléments de visserie lâches. Une attache lâche exerce une charge supplémentaire sur toutes les autres*

*attaches, ainsi que sur le pare-brise, et pourrait causer la défaillance prématurée des composants.*

## DÉPOSE DU PARE-BRISE

Pour déposer le pare-brise, saisir les bords du pare-brise de chaque côté de l'armature centrale et tirer fermement le pare-brise des rainures des bagues.

## MAINTENANCE

### Soins et nettoyage

#### REMARQUE

*Il est possible que les reflets du soleil sur la courbure intérieure du pare-brise puissent, à certains moments de la journée, provoquer une accumulation de chaleur extrême sur les instruments de la moto. Y penser lors du stationnement de la moto. Stationner la moto face au soleil; placer un objet opaque par-dessus les instruments ou orienter le pare-brise de façon à éviter les reflets.*

#### AVIS

**Utiliser seulement des produits Harley-Davidson recommandés sur les pare-brise Harley-Davidson. Ne pas utiliser de produits chimiques agressifs ou de produits anti-pluie qui peuvent causer des dommages sur la surface du pare-brise, tels qu'un ternissement ou la formation d'un voile. (00231c)**

Ne pas nettoyer le polycarbonate en plein soleil ou par temps chaud. Un produit de nettoyage en poudre, abrasif ou alcalin endommagerait le pare-brise. Ne jamais racler le pare-brise avec une lame de rasoir ou tout autre instrument affûté; cela provoquerait des dommages permanents.

#### REMARQUE

*Recouvrir le pare-brise avec un chiffon propre mouillé pendant environ 15 minutes avant de le laver facilitera l'élimination des insectes desséchés.*

*L'agent hydrofuge pour pare-brise Harley-Davidson, numéro de pièce 99841-01, est approuvé pour l'utilisation sur les pare-brise Harley-Davidson.*