



INSTRUCTIONS

94100166

2022-02-23



KIT DE QUINCAILLERIE D'ANCRAGE

INFORMATIONS GÉNÉRALES

Tableau 1. Informations générales

Kits	Outils suggérés	Niveau de compétence ⁽¹⁾
52300705	Lunettes de protection, clé dynamométrique, Loctite 243 bleue, nettoyant PJ1	
<i>(1) Le serrage au couple de serrage ou l'utilisation d'autres outils et techniques modérés est nécessaire</i>		

CONTENU DU KIT

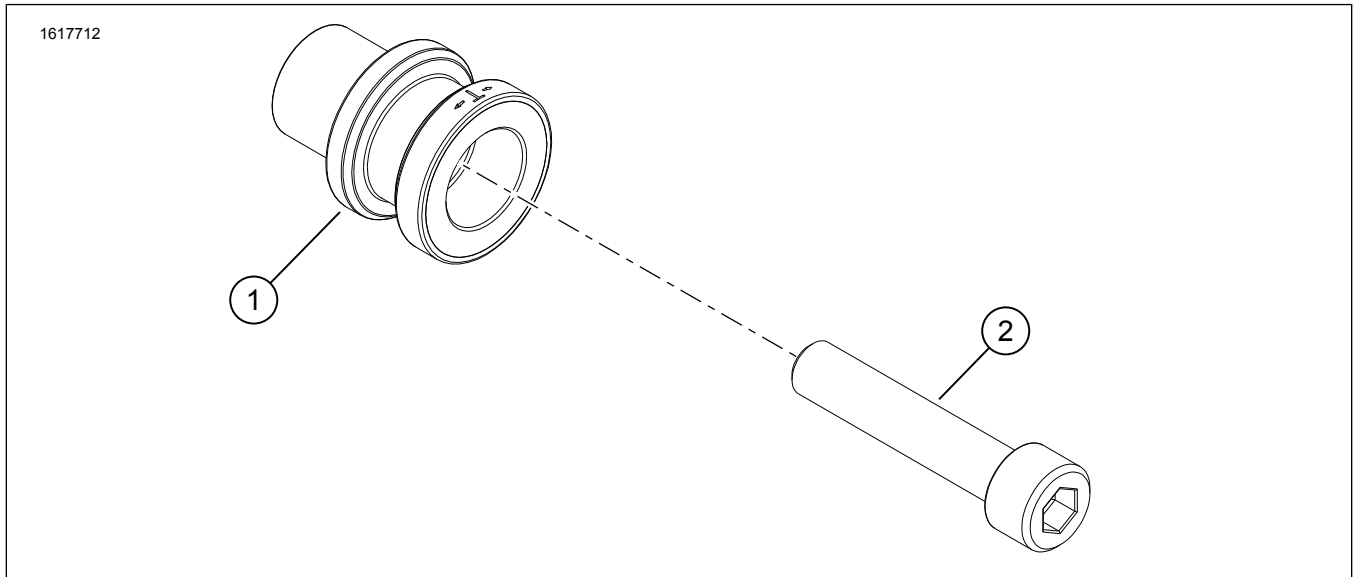


Figure 1. Contenu du kit : Kit de quincaillerie d'ancrage

Tableau 2. Contenu du kit : Kit de quincaillerie d'ancrage

Vérifier que tous les éléments du kit sont présents avant d'installer ou de déposer des éléments du véhicule.					
<input checked="" type="checkbox"/>	Ar-ticle	Qté	Description	No de pièce	Notes
<input type="checkbox"/>	1	2	Quincaillerie d'ancrage, noir	52300704	
<input type="checkbox"/>	2	2	Vis noire	10201091	15–18,3 N·m (11,1–13,5 ft·lbs)

GÉNÉRALITÉS

Modèles

Pour en savoir plus sur la compatibilité du modèle, voir le catalogue Pièces et accessoires (P&A) de vente au détail ou la section Pièces et accessoires de www.harley-davidson.com

Assurez-vous que la version la plus récente de la feuille d'instructions est utilisée. Version disponible à : h-d.com/isheets

Contactez le Harley-Davidson Customer Support Center au 1-800-258-2464 (États-Unis uniquement) ou 1-414-343-4056.

Exigences relatives à la pose

⚠ AVERTISSEMENT

La sécurité du conducteur et du passager dépend de la pose correcte de ce kit. Si l'opérateur ne possède pas les compétences requises ou les outils appropriés pour effectuer la procédure, la pose doit être confiée à un concessionnaire Harley-Davidson. Une pose incorrecte de ce kit risque de causer la mort ou des blessures graves. (00308b)

PRÉPARATION

Pour obtenir la bonne charge de serrage, toujours nettoyer les filets de fixation et les orifices filetés avant de procéder au montage.

Toujours vérifier la propreté des trous borgnes avant le montage. Si une vis est serrée avec de la saleté, de l'eau ou de l'huile dans le trou, cela peut causer le fendillement ou la rupture des pièces moulées.

REMARQUE

Ne jamais utiliser un taraud ou une matrice de filetage pour nettoyer les filets.

1. Figure 2 Retirez et jetez les vis Équipement d'origine (Équipement d'origine) du garde-boue arrière (1).
2. Enlevez tout la résine bloquante des trous filetés.
 - a. Utiliser une filière pour nettoyer les trous filetés.
 - b. Utiliser du nettoyant PJ1 ou un produit équivalent pour retirer toutes les traces d'huile et de contaminants des filets.

PJ1 SUPER CLEANER (PRODUIT DE NETTOYAGE PJ1) (99878-87TA)
 - c. Dégager tous les orifices filetés avec de l'air comprimé à basse pression.

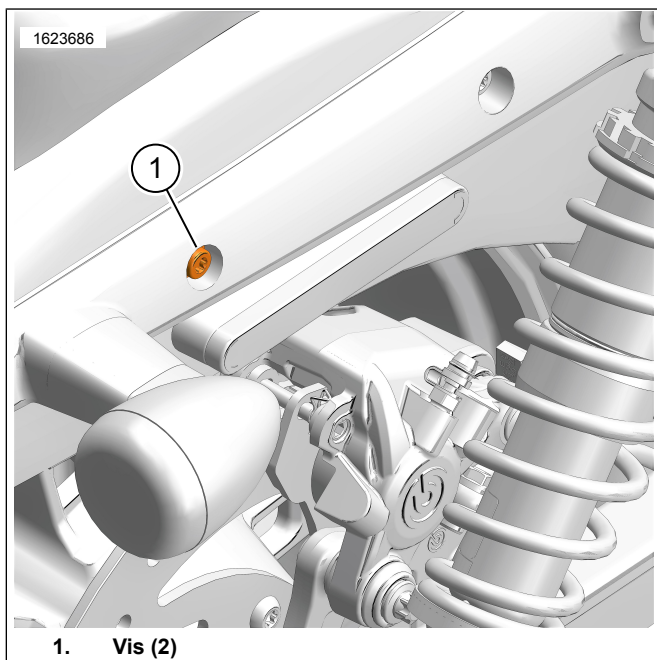


Figure 2. Vis du garde-boue arrière d'origine

POSE

1. Figure 3 Appliquer de la résine bloquante sur la vis (2) .
Consommable : LOCTITE 243 MEDIUM STRENGTH THREADLOCKER AND SEALANT (FREIN FILET ET PRODUIT D'ÉTANCHÉITÉ D'INTENSITÉ MOYENNE LOCTITE 243) (BLEU) (99642-97)

2. Poser les galets d'ancrage (1).
 - a. Tourner le point d'ancrage de sorte que les « T » soient en haut et en bas.
3. Poser la vis (2). Serrer à la main.
4. Répéter la procédure pour le côté gauche.
5. Tester la fixation.
6. Ajuster les points d'ancrage.

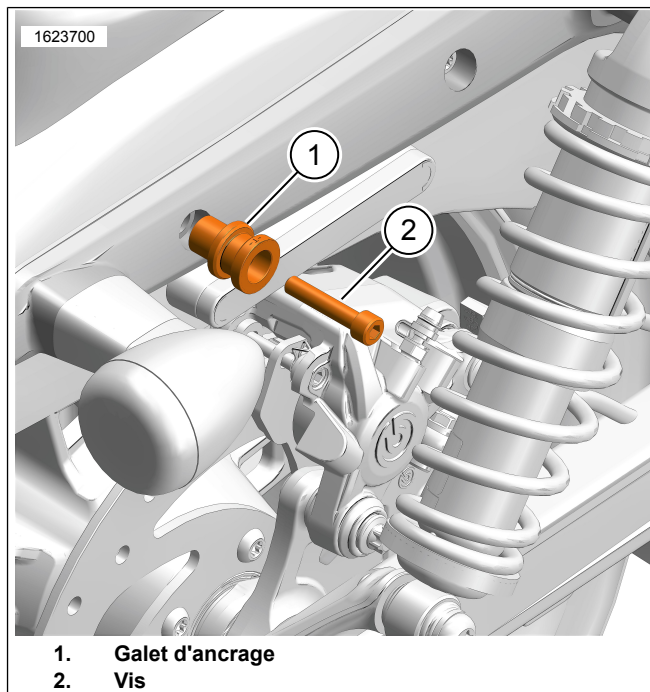


Figure 3. Installation de la visserie d'ancrage

AJUSTER LES GALETS D'ANCRAGE

REMARQUE

Si la fixation émet des cliquetis une fois installée, les galets d'ancrage doivent être ajustés. Le galet d'ancrage est elliptique. Lorsque les « T » du point d'ancrage sont en haut et en bas, l'ajustement du point d'ancrage est le plus desserré. Lorsque les « T » sont à l'avant et à l'arrière, l'ajustement du point d'ancrage est le plus serré.

1. Retirer la fixation.
2. Figure 4 Pour ajuster, tournez (3) par petits incréments pour que le « T » (1) ne soit plus sur le dessus et qu'il se rapproche de l'une ou l'autre de ces positions (2).
3. À chaque incrément, vérifier l'ajustement avec la fixation.
4. Continuer la rotation par petits incréments et faire des essais jusqu'à ce que le niveau de serrage souhaité. La position de serrage maximal est atteinte lorsque les « T » atteignent la position (2).

5. Figure 3 Serrer les vis du galet d'ancrage (2).
Couple : 15–18,3 N·m (11,1–13,5 ft-lbs)
6. Installer la fixation.

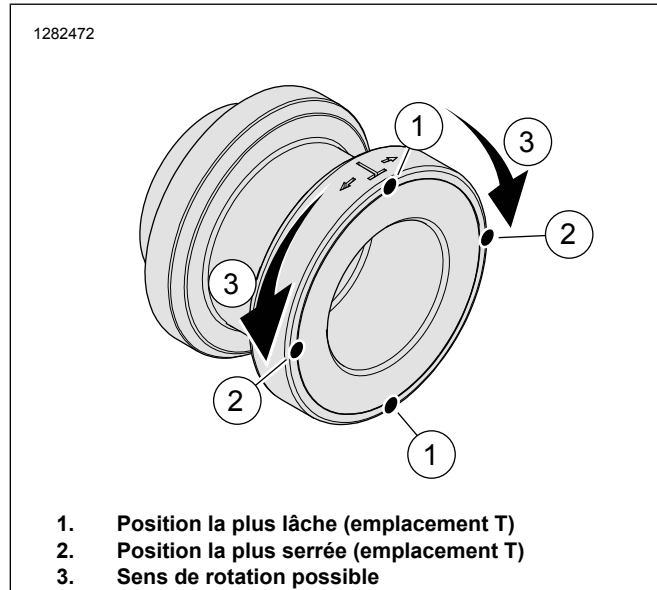


Figure 4. Méplats de galet d'ancrage

MAINTENANCE

Au bout d'un certain temps, les galets d'ancrage s'usent, ce qui provoque le desserrage et la vibration des accessoires amovibles posés. Serrer en procédant comme suit.

1. Noter la position actuelle du « T » pour chaque galet d'ancrage.
2. Retirer la vis du galet d'ancrage.
3. Enlever la résine bloquante du(des) vis du galet d'ancrage et du(des) filetage(s) du trou de montage.
4. Appliquer 2 ou 3 gouttes de frein-filet sur le filetage de la (ou des) vis de point d'amarrage.
Consommable : LOCTITE 243 MEDIUM STRENGTH THREADLOCKER AND SEALANT (FREIN FILET ET PRODUIT D'ÉTANCHÉITÉ D'INTENSITÉ MOYENNE LOCTITE 243) (BLEU) (99642-97)
5. Poser les galets d'ancrage et visser. Serrer à la main.
6. Figure 4 Si les « T » ne sont pas dans la position la plus serrée (2), tourner légèrement les galets d'ancrage, ce qui déplace les « T » vers vous (2) jusqu'à l'obtention d'une fixation serrée à chaque emplacement.
7. Vis de galet d'ancrage supérieur.
8. Si les « T » du galet d'ancrage sont en position (2) :
 - a. Retirer la vis des points d'ancrage arrière.
 - b. Tourner chaque galet d'ancrage jusqu'à ce que le « T » sur le côté opposé arrive à la position la plus lâche (1).

- c. Enlever la résine bloquante du(des) vis du galet d'ancrage et du(des) filetage(s) du trou de montage.
- d. Appliquer 2 ou 3 gouttes de frein-filet sur le filetage de la (ou des) vis de point d'amarrage.

LOCTITE 243 MEDIUM STRENGTH
THREADLOCKER AND SEALANT (FREIN FILET
ET PRODUIT D'ÉTANCHÉITÉ D'INTENSITÉ
MOYENNE LOCTITE 243) (BLEU) (99642-97)

- e. Poser les galets d'ancrage et visser. Serrer à la main.
 - f. Vérifier la fixation à chaque galet d'ancrage, en tournant le « T » vers vous (2) jusqu'à l'obtention d'une fixation serrée à chaque emplacement.
 - g. Bloquer les vis de galet d'ancrage. Serrer.
9. Après plusieurs ajustements, si l'accessoire amovible continue de vibrer ou s'il est toujours desserré, remplacer les galets d'ancrage.