



INSTRUCTIONS

J05973

2016-08-22



KITS DE CONSOLE, DE PORTE DU RÉSERVOIR DE CARBURANT, D'OUVERTURE DE PORTE DU RÉSERVOIR DE CARBURANT

GÉNÉRALITÉS

Numéros de kit

70900463, 70900465, 70900501, 90300096

Modèles

Pour obtenir des informations sur la configuration des modèles, consulter le catalogue P&A de vente au détail ou la section Parts and Accessories (Pièces et accessoires) sur le site www.harley-davidson.com (en anglais uniquement).

Exigences relatives à la pose

Loctite® 243 Medium Strength Threadlocker and Sealant - Blue (frein filet et produit d'étanchéité intensité moyenne Loctite 243 bleu) (no de pièce 99642-97) pour poser la charnière de porte du réservoir de carburant.

▲ AVERTISSEMENT

La sécurité du conducteur et du passager dépend de la pose correcte de ce kit. Si l'opérateur ne possède pas les compétences requises ou les outils appropriés pour effectuer la procédure, la pose doit être confiée à un concessionnaire Harley-Davidson. Une pose incorrecte de ce kit risque de causer la mort ou des blessures graves. (00308b)

Contenu du kit

Voir Figure 2 et Tableau 1.

DÉPOSE

1. Voir le manuel d'entretien pour retirer la selle. Conserver la selle et toute la visserie de montage.
2. Voir Figure 2. Ouvrir la porte du réservoir de carburant (12). Retirer et conserver le bouchon de remplissage de carburant (A).
3. Retirer et jeter la vis (3). Retirer et conserver la vis (G).
4. Déposer avec précaution la console déjà posée (1) ou (2).
5. Noter l'emplacement et l'orientation du connecteur de la pompe à carburant (C). Débrancher le connecteur du bloc si nécessaire.
6. Retirer le tube de vidange (D) du mamelon de vidange (B).
7. Noter le tube et le faisceau se trouvant sous les attaches (9).

8. **Modèles équipés de connecteur d'écouteurs avant :** voir Figure 1. Ouvrir le couvercle des écouteurs (1). Placer le poinçon effilé (2) dans une encoche (3) de l'anneau de verrouillage (4). Tourner dans le sens antihoraire pour desserrer.
9. Déposer l'anneau de verrouillage (4) et le capuchon (voir Figure 2, article F).

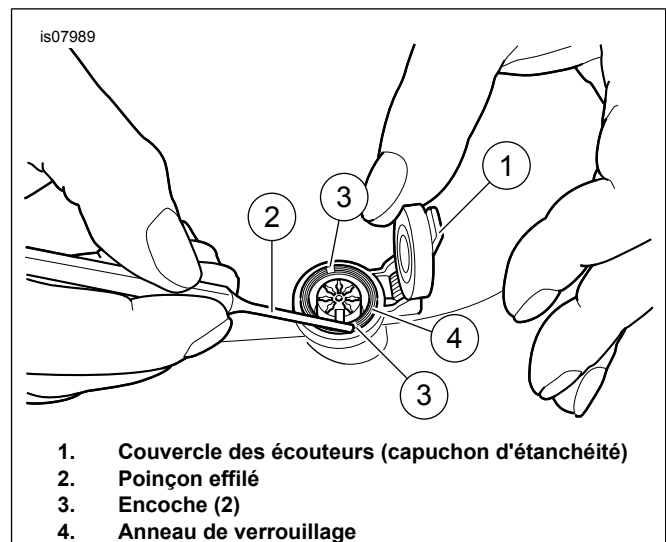


Figure 1. Déposer/poser l'anneau de verrouillage du connecteur des écouteurs

10. **Tous les modèles :** voir Figure 2. Déposer les vis (8) et le support (H). Conserver le support. Mettre les vis au rebut.
11. **En cas de réutilisation de la porte du réservoir de carburant et du loquet/verrou :** déposer et conserver les vis (10), l'attache (11) et la porte du réservoir de carburant (12).

POSE DE LA CONSOLE

1. Voir Figure 2. Nettoyer la surface sur la console (1 ou 2) à l'emplacement d'application de la pièce insérée de la console (6 ou K).
2. Retirer la doublure du papier adhésif. Aligner la pièce insérée de la console. Mettre la pièce insérée de la console en place.
3. Appuyer fermement sur la pièce insérée de la console au niveau de tous les points de contact pour vérifier que l'adhésion est adéquate.

4. **Modèles équipés de connecteur d'écouteurs avant** : insérer le connecteur d'écouteurs (E) à travers la pièce insérée (6).
5. Glisser le bouchon d'étanchéité sur le connecteur d'écouteurs (F).
6. Voir Figure 1. Avec les encoches (3) sur le côté externe, visser l'anneau de verrouillage (4) sur le connecteur d'écouteurs.
7. Placer le poinçon effilé (2) par-dessus l'une des encoches. Tourner dans le sens horaire jusqu'à ce que le tout soit bien serré.
8. **Tous les modèles** : voir Figure 2. Poser le support (H). Attacher avec des vis **neuves** (8).
9. Poser la moulure en caoutchouc (15) sur la console (1 ou 2). Le rebord le plus long de chaque moulure en caoutchouc entre dans le côté **intérieur**.
10. Poser la gaine (5) de manière à ce que le côté lisse soit dirigé vers le **haut**.
11. Poser les pare-chocs (4) dans la console comme illustré.
12. Acheminer le tube de vidange (D) et les fils (C ou E) sous la console. Fixer avec des attaches (9).

▲ AVERTISSEMENT

Ne pas tordre ou pincer la conduite de trop-plein de carburant lors de la pose de la console. Une conduite bloquée peut causer une fuite si le réservoir est trop plein. L'essence est un produit extrêmement inflammable et hautement explosif, qui peut entraîner la mort ou des blessures graves. (00264a)

13. Poser le tube de vidange (D) sur le mamelon de vidange (B).

REMARQUE

Lors de l'exécution de cette installation, faire attention de ne pas rayer les surfaces peintes ou chromées voisines.

14. Centrer le couvercle de garniture (I). Poser la console en procédant avec soin afin de maintenir la gaine en place autour du tube de remplissage. Fixer la console avec la vis (G) déposée précédemment et la vis **neuve** (3). Serrer la vis (G) à un couple de 4,1–6,8 N·m (36–60 **in-lbs**) Serrer la vis (3) à un couple de 2,3–3,4 N·m (20–30 **in-lbs**).

POSE DE LA PORTE DU RÉSERVOIR DE CARBURANT

REMARQUE

*Avant la pose d'une nouvelle porte du réservoir de carburant, poser des vis autotaraudeuses **neuves** (10) pour former les filets. Déposer les vis.*

1. Appliquer du LOCTITE 243 (bleu) sur les filets des vis (10).
2. Placer la charnière (11) par-dessus la goupille (J).
3. Fixer la porte du réservoir de carburant (12) sur la charnière en utilisant les vis (10). Serrer les vis à un couple de 2,8–3,4 N·m (25–30 **in-lbs**).

REEMPLACEMENT DU VERROU

1. Déposer l'écrou (13) et le verrou (14).
2. Introduire le verrou en le fixant en place avec l'écrou. Serrer l'écrou à un couple de 3,4–4,5 N·m (30–40 **in-lbs**).
3. **En cas de pose d'une NOUVELLE ouverture par bouton poussoir de porte de console (no de pièce 53842-00C)**: poser l'ensemble de bouton poussoir à l'aide d'un écrou neuf du kit de bouton poussoir. Serrer l'écrou à un couple de 3,4–4,5 N·m (30–40 **in-lbs**).
4. Consulter le manuel d'entretien. Poser la selle. Après avoir installé la selle, tirer la selle vers le haut pour vérifier qu'elle est bien fixée.

REMARQUE

Pour préserver le bon fonctionnement de la serrure à bouton-poussoir, enduire légèrement le mécanisme de lubrifiant au besoin.

PIÈCES DE RECHANGE

is07992a

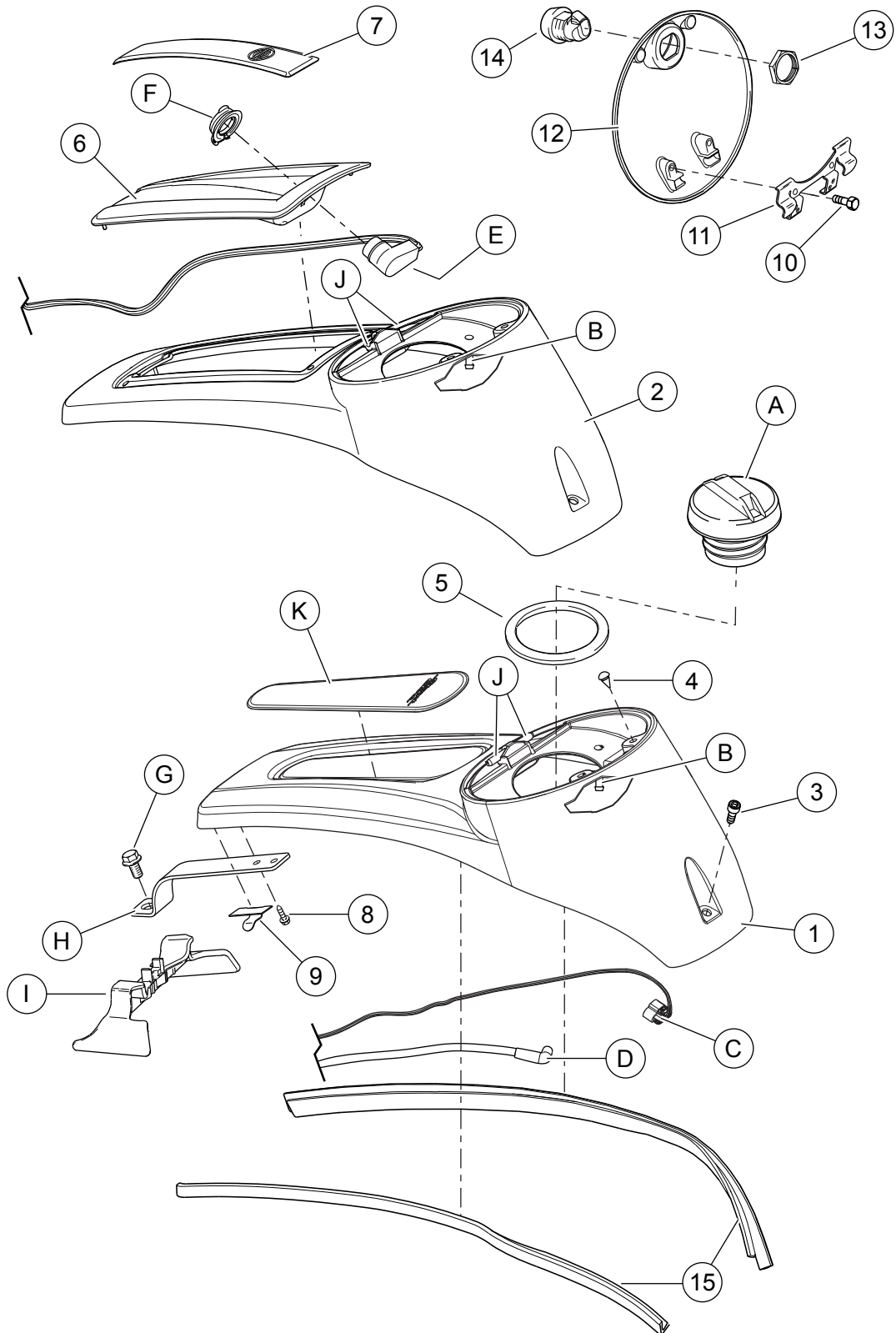


Figure 2. Pièces de rechange : Kits de console, de porte du réservoir de carburant, d'ouverture de porte du réservoir de carburant

Tableau 1. Pièces de rechange

Kit	Article	Description (quantité)	Numéro de pièce
70900463 Console (Noir brillant, SANS port de communications de radio publique (CB))	1	Console, centre compact (noire)	Non vendu séparément
	3	Vis, tête creuse, no 10-24 x 1/2 po (25 mm) de long	4856
	4	Pare-chocs, couvercle (2)	61313-88
	5	Gaine	61112-08
	8	Vis autotaraudeuse (2)	4194
	9	Attache adhésive (2)	10103
	15	Moulage en caoutchouc (2)	71294-08
70900501 Console (Noir brillant, AVEC port de communications de radio publique (CB))	2	Console, centre ouvert (noire)	Non vendu séparément
	3	Vis, tête creuse, no 10-24 x 1/2 po (25 mm) de long	4856
	4	Pare-chocs, couvercle (2)	61313-88
	5	Gaine	61112-08
	6	Insert de console, port de communications de radio publique (CB)	15341-08
	7	Insert de console	14100083
	8	Vis autotaraudeuse (2)	4194
	9	Attache adhésive (2)	10103
70900465A Console du réservoir de carburant Porte (noir brillant)	10	Vis autotaraudeuse (2)	3529
	12	Porte, console (noir)	Non vendu séparément
90300096 Bouton poussoir lisse Console du réservoir de carburant Ouverture de porte (Noir brillant)	11	Attache, montage de charnière	Non vendu séparément
	13	Écrou hexagonal	84850-92
	14	Verrou à bouton poussoir, porte du réservoir de carburant (noir)	Non vendu séparément
Articles mentionnés dans le texte, mais non inclus dans le kit :			
	A	Bouchon de remplissage de carburant	
	B	Mamelon de vidange	
	C	Prise femelle	
	D	Tube de vidange	
	E	Connecteur CB/Communications	
	F	Ensemble de bouchon d'étanchéité	
	G	Vis	
	H	Support, bloc de console	
	I	Couvercle de garniture	
	J	Goupille, charnière de porte du réservoir de carburant	
	K	Insert de console. Voir le catalogue P&A de vente au détail ou www.harley-davidson.com/Parts and Accessories (en anglais seulement).	