



INSTRUCTIONS

94100077

2022-02-22



EMBOUT ANTAGONISTE - POIGNÉE

INFORMATIONS GÉNÉRALES

Tableau 1. Informations générales

Kits	Outils suggérés	Niveau de compétence ⁽¹⁾	Durée
55900246, 55900247, 55900248	Lunettes de protection, clé dynamométrique		5 minutes

(1) Le serrage au couple de serrage ou l'utilisation d'autres outils et techniques modérés est nécessaire

CONTENU DU KIT

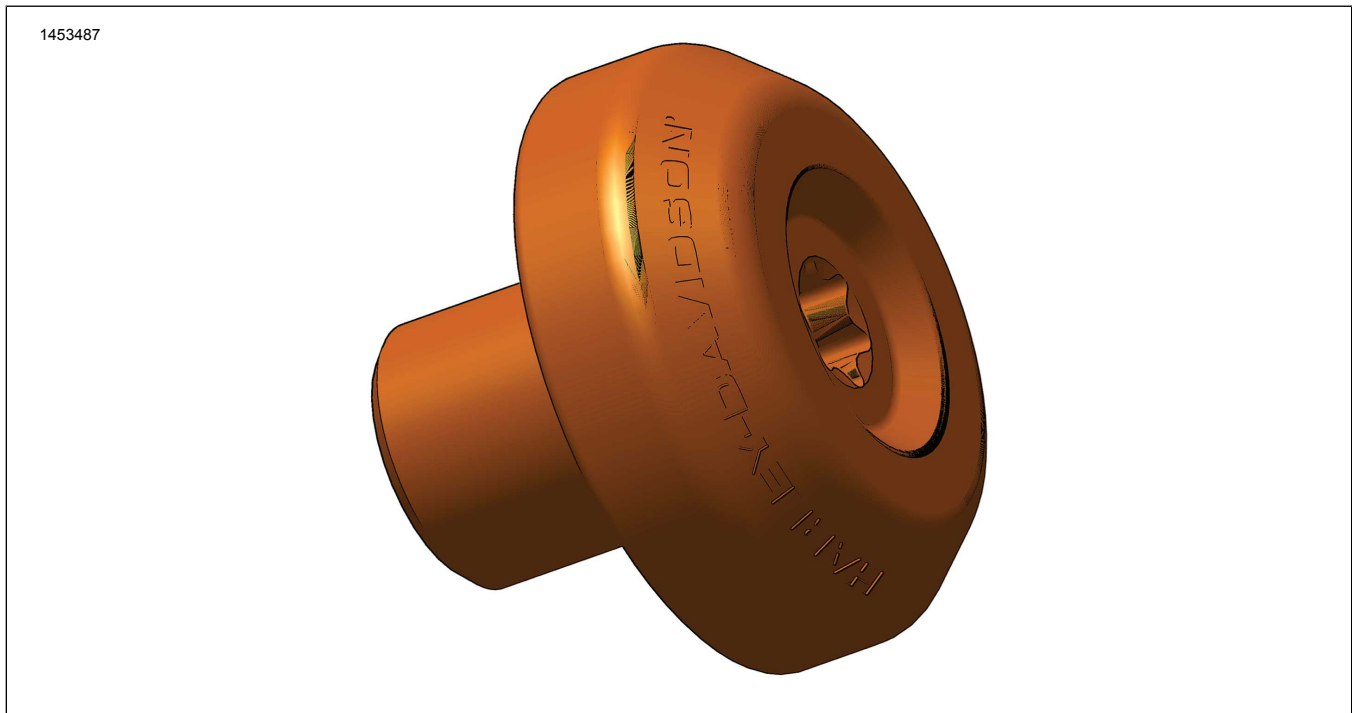


Figure 1. Contenu du kit : Embout de poignée

Tableau 2. Contenu du kit : Kit d'embout de poignée

Vérifier que tous les éléments du kit sont présents avant d'installer ou de déposer des éléments du véhicule.					
<input checked="" type="checkbox"/>	Article	Qté	Description	No de pièce	Notes
<input type="checkbox"/>		1	Embout de poignée - Noir	55900246	14–20 N·m (10–15 ft-lbs)
			Embout de poignée - Orange	55900247	
			Embout de poignée - Gris	55900248	

GÉNÉRALITÉS

Modèles

Pour en savoir plus sur la compatibilité du modèle, voir le catalogue Pièces et accessoires (P&A) de vente au détail ou la section Pièces et accessoires de www.harley-davidson.com

Assurez-vous que la version la plus récente de la feuille d'instructions est utilisée. Version disponible à : h-d.com/isheets

Contactez le Harley-Davidson Customer Support Center au 1-800-258-2464 (États-Unis uniquement) ou 1-414-343-4056.

Exigences relatives à la pose

⚠ AVERTISSEMENT

La sécurité du conducteur et du passager dépend de la pose correcte de ce kit. Si l'opérateur ne possède pas les compétences requises ou les outils appropriés pour effectuer la procédure, la pose doit être confiée à un concessionnaire Harley-Davidson. Une pose incorrecte de ce kit risque de causer la mort ou des blessures graves. (00308b)

DÉPOSE

1. Figure 2 Retirer Équipement d'origine (Équipement d'origine) l'embout de poignée.

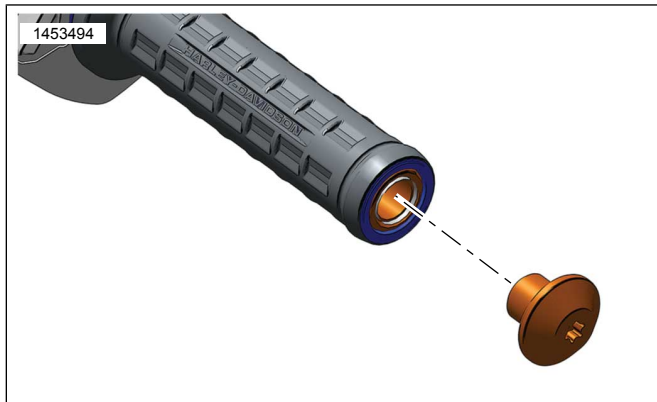


Figure 2. Embout

POSE

1. Installer l'embout. Serrer.
Couple : 14–20 N·m (10–15 ft-lbs)