



INSTRUCTIONS

J02464

2007-11-01



KIT DE COMMANDE AU PIED AVANT CHROMÉES FXD

GÉNÉRALITÉS

Numéro de kit

49080-03A

Modèles

Pour des informations sur la configuration des modèles, voir le catalogue P&A de vente au détail ou la section Pièces et accessoires de www.harley-davidson.com (en anglais seulement).

REMARQUE

Voir Figure 1 et Figure 2. Les supports de montage et les chapes (7, 18 et 21) peuvent aussi être achetés séparément pour monter ce kit de chrome amélioré sur le FXDWG de série.

Pièces supplémentaires requises

L'installation correcte de ce kit nécessite l'utilisation du frein filet et du produit d'étanchéité LOCTITE® 243 bleu (99642-97) et du lubrifiant antigrippant LOCTITE (98960-97).

Contenu du kit

Voir la section Pièces détachées pour la liste du contenu du kit.

INSTALLATION

Ensemble de sélecteur de vitesse de série

1. Voir Figure 1. Retirer l'ensemble d'appui-pied conducteur côté gauche. Conserver l'appui-pied et les fixations pour l'installation. Jeter le reste de la visserie.
2. Pousser les bouchons de trou (8) dans les trous de vis sur le cadre, là où l'ensemble d'appui-pied de série était monté.
3. Desserrer la vis de retenue qui attache le levier de sélection de vitesse de l'arbre de sélection. Conserver l'ensemble de levier de sélection de vitesse pour l'installation.
4. Retirer et jeter la tringlerie connectant le levier de sélection de vitesse primaire au levier de sélecteur de la transmission.

REMARQUE

Pour l'étape suivante, bien noter la différence d'orientation entre le support (13) sur les modèles Evolution de 1993 à 1998 et les modèles Twin-Cam 88 de 1999 et 2000, et le support (10) pour les modèles de 2001 et plus récents.

5. Attacher le support de retenue du levier de sélection de vitesse primaire (10 ou 13) correspondant au véhicule au levier de sélection de vitesse primaire avec une vis (14) et un écrou (3). Ne pas serrer les fixations pour l'instant.
6. Desserrer le boulon de carter moteur arrière gauche situé en bas du cylindre arrière.
7. Glisser l'extrémité fendue du support de retenue du levier de sélection de vitesse primaire (10 ou 13) sur le boulon entre la rondelle et le carter moteur. Serrer le boulon de carter moteur à un couple de 20–23 N·m (15–17 ft-lbs).
8. Attacher le couvercle de l'arbre de sélecteur de vitesse (9) à l'arbre de sélecteur de vitesse en utilisant une vis d'arrêt (12).
9. Serrer la vis du support de retenue installée à l'étape 5.
10. Installer une rondelle à ressort (6) sur l'arbre du levier de sélecteur de vitesse (4). Enduire l'arbre de lubrifiant antigrippant Loctite et glisser l'arbre dans le support de sélecteur.
11. Installer le support de sélecteur (7) avec les vis Torx® (11). Serrer les vis à un couple de 41–47 N·m (30–35 ft-lbs).
12. Enduire de Loctite 243 le goujon court de la tige de sélecteur (1). Attacher le goujon court au levier de sélecteur de la transmission. Serrer le goujon court à un couple de 8–10 N·m (70–90 in-lbs).
13. Enduire de Loctite 243 le goujon long de la tige de sélecteur (1). Attacher le goujon long au levier de sélecteur de vitesse (4) en utilisant une rondelle (2) et un écrou borgne (5). Serrer l'écrou à un couple de 8–10 N·m (70–90 in-lbs).
14. Serrer le levier de sélection de vitesse de série à l'arbre cannelé sur le nouvel ensemble de levier de sélection de vitesse (4, 7). Serrer la vis de retenue de levier de sélection de vitesse à un couple de 25–29 N·m (18–22 ft-lbs).
15. Attacher l'appui-pied de série au support de sélecteur (7) en utilisant les attaches de série de l'étape 1.

Ensemble de frein arrière

1. Voir Figure 2. Retirer l'appui-pied droit du côté conducteur. Conserver l'appui-pied et les fixations pour l'installation.
2. Desserrer l'écrou de blocage de tige de frein (26) sur le maître-cylindre de frein arrière.

REMARQUE

Le piston du maître-cylindre possède des méplats pour une clé. Tourner les méplats du piston pour dévisser la tige de frein du maître-cylindre.

3. Dévisser le piston du maître-cylindre de la tige de frein de série.
4. Retirer et jeter la tige de frein de série et l'ensemble de pédale de frein.
5. Pousser les bouchons de trou (8) dans les trous de vis sur le cadre, là où l'ensemble de pédale de frein de série était monté.
6. Attacher le support de pédale de frein (18) au cadre avec les vis Torx (11). Serrer les vis à un couple de 41–47 N·m (30–35 ft-lbs).
7. Installer l'écrou de blocage (26) à fond sur la nouvelle tige de frein (25).
8. Attacher la tige de frein au piston du maître-cylindre. Ne pas ajuster la longueur de la tige de frein pour le moment.
9. Connecter la tige de frein (25) à la nouvelle pédale de frein (16) en utilisant l'axe de chape (24), la rondelle (22) et la goupille fendue (20). Recourber les extrémités de la goupille fendue autour de l'arbre de l'axe de chape.
10. Enduire l'axe de pivot de pédale de frein (19) avec du lubrifiant antigrippant.
11. Attacher l'axe de pivot de pédale de frein (19), la pédale de frein (16) et la chape de monture d'appui-pied (21) au support de pédale de frein (18) en utilisant la vis Torx longue (23). Serrer la vis à un couple de 44–47 N·m (32–35 ft-lbs).
12. Avec une clé placée sur les méplats du piston de maître-cylindre, tourner le piston sur la tige de frein jusqu'à ce que la pédale de frein soit relevée à un angle commode pour le conducteur et en utilisant au moins la moitié du filetage disponible sur la tige de frein. Serrer l'écrou de blocage contre le piston du maître-cylindre.
13. Attacher le patin de pédale de frein (15) à la pédale de frein (16) en utilisant le contre-écrou (17). Serrer l'écrou à un couple de 6–9 N·m (50–80 in-lbs).
14. Attacher l'appui-pied de série à la chape de monture d'appui-pied (21) en utilisant les attaches de série de l'étape 1.

PIÈCES DÉTACHÉES

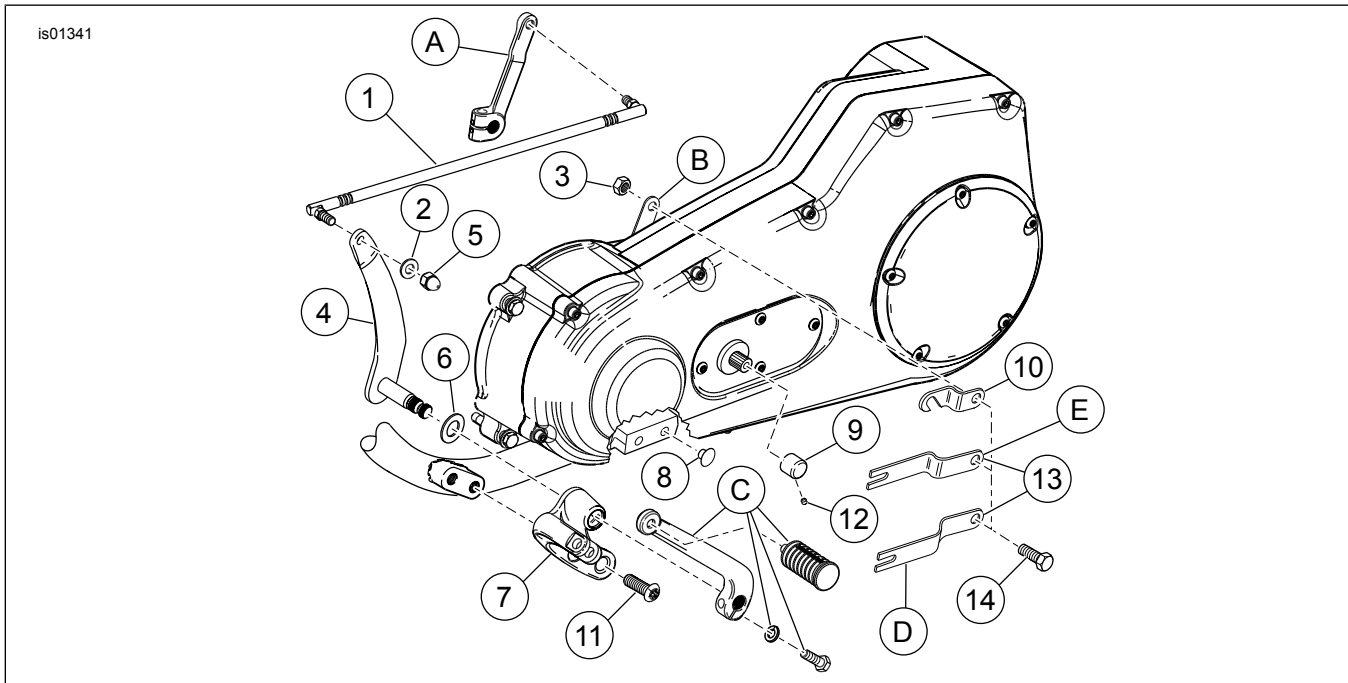


Figure 1. Pièces détachées pour les commandes aux pieds avant FXD (pièces du côté du sélecteur)

Tableau 1. Tableau des pièces détachées

Élément	Description (quantité)	Référence
1	Tige de sélecteur de vitesse	11739B
2	Rondelle, 5/16 x 11/16 x 1/16	6702
3	Contre-écrou	7710W
4	Levier de sélection de vitesse	33789-03
5	Écrou borgne	7736
6	Rondelle à ressort	34625-90

Tableau 1. Tableau des pièces détachées

Éléme- nt	Description (quantité)	Référence
7	Support de sélecteur	33695-03
8	Bouchon de trou (4)	740
9	Couvercle d'arbre de sélection	34640-93
10	Support de retenue du levier de sélection de vitesse primaire (modèles de 2001 et plus récents)	34639-01
11	Vis Torx [®] , 3/8-16 x 1 (4)	4059
12	Vis d'arrêt du couvercle d'arbre	3231B
13	Support de retenue du levier de sélection de vitesse primaire (modèles de 1993 à 2000, voir la remarque ci-dessous)	34639-93
14	Vis à tête hexagonale, 5/16-18 x 5/8	2882W
Éléments mentionnés dans le texte, mais non inclus dans le kit :		
A	Levier de sélecteur de la transmission	
B	Levier de sélection de vitesse primaire	
C	Levier de sélection de vitesse	
Remarques :		
D	Illustré en position pour les modèles de moteurs Evolution de 1993 à 1998.	
E	Illustré en position pour les modèles de moteurs Twin Cam 88 de 1999 et 2000.	

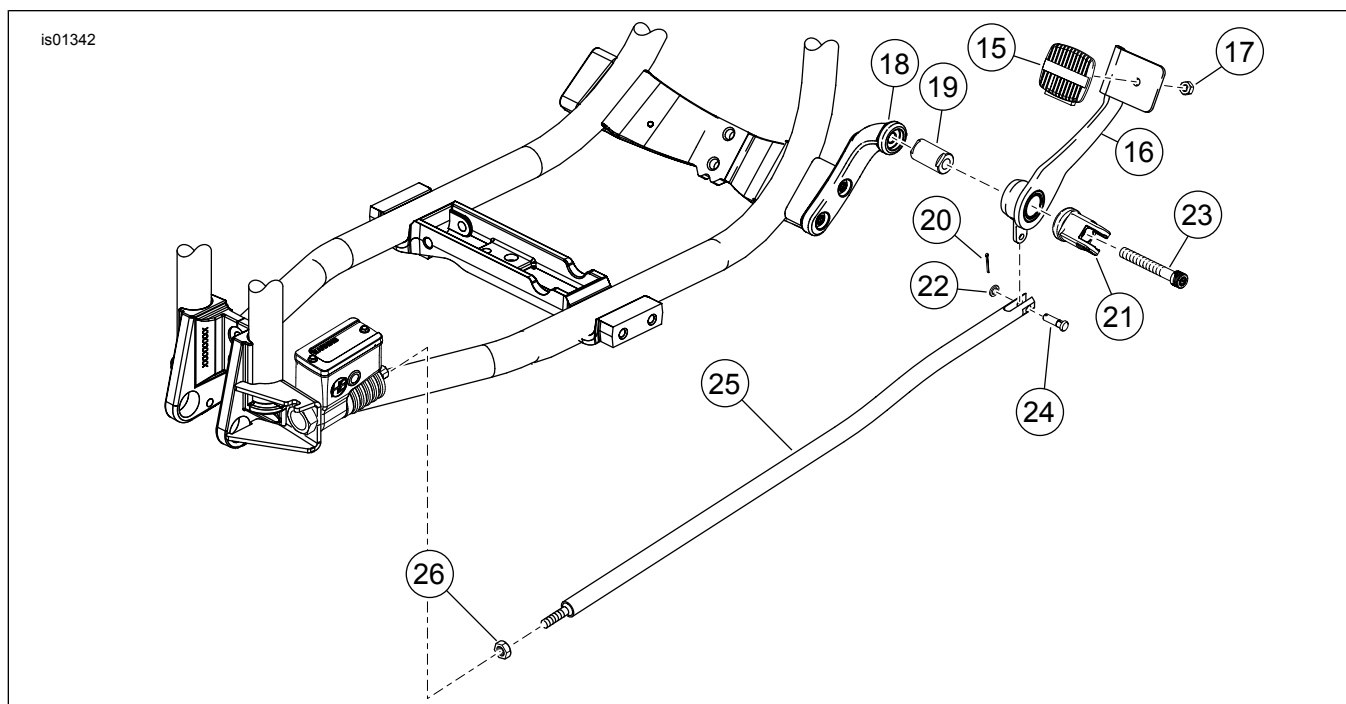


Figure 2. Pièces détachées pour les commandes au pied avant FXD (pièces du côté du frein)

Tableau 2. Tableau des pièces détachées

Éléme- nt	Description (quantité)	Référence
15	Patin de pédale de frein	42532-82
16	Pédale de frein	42542-03
17	Contre-écrou, 1/4-20	7742
18	Support de pédale de frein	33697-03
19	Axe de pivot de pédale de frein	42665-03
20	Goupille fendue	515
21	Chape de monture d'appui-pied	42664-03
22	Rondelle, 1/4 x 7/16 x 1/16	6099
23	Vis Torx [®] , 3/8-16 x 2 3/4	4339
24	Axe de chape	42460-80B
25	Tige de frein	41955-03A
26	Écrou de blocage, 5/16-24	7744