



## SADY ČALOUNĚNÝCH ZÁDOVÝCH OPĚREK COMPACT

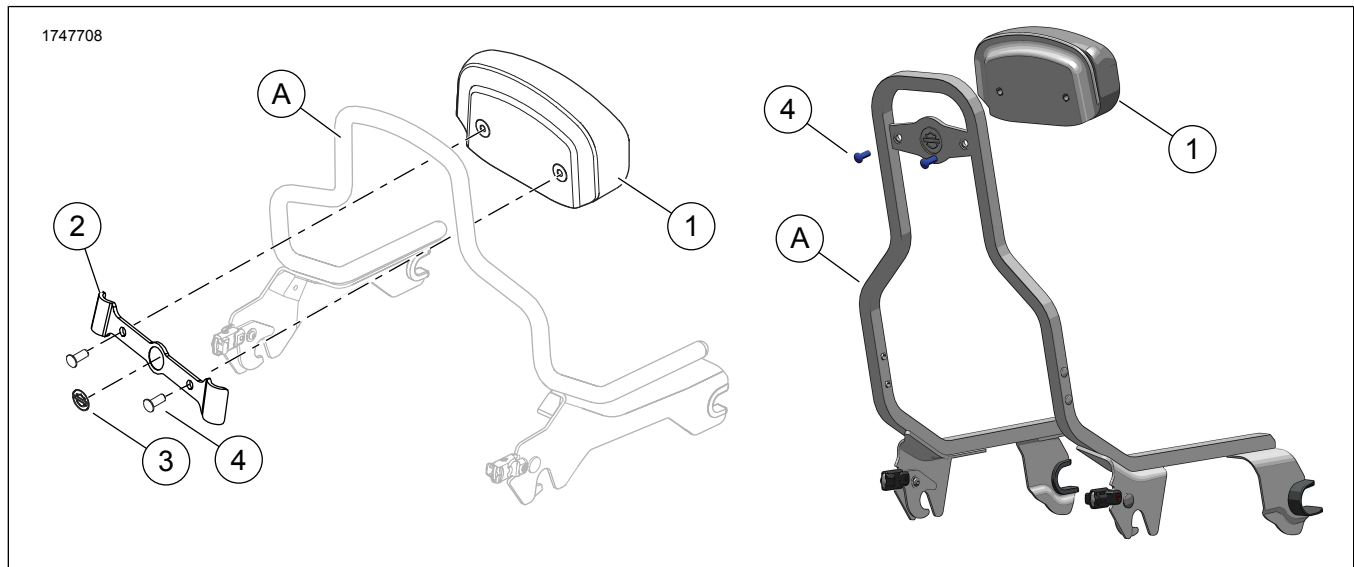
### OBECNÉ INFORMACE

Tabulka 1. Obecné informace

Sady	Doporučené nástroje	Úroveň dovedností <sup>(1)</sup>
52300556A, 52300555A, 52300558A, 52300559A, 52300617A	Ochranné brýle, momentový klíč	

(1) Vyžadováno utažení na hodnotu krouticího momentu nebo další průměrné nástroje a techniky

### OBSAH SADY



Ilustrace 1. Obsah sady: Sady čalouněných zádočných opěrek Compact

Tabulka 2. Obsah sady: Sady čalouněných zádočných opěrek Compact

Před montáží a odebráním jednotlivých položek z motocyklu zkontrolujte, že je tato sada kompletní.					
✓	Po- ložka	Množ- ství	Popis	Č. dílu	Poznámky
<input type="checkbox"/>	1	1	Zádočná opěrka	Neprodává se samo- statně	
<input type="checkbox"/>	2	1	Upevňovací držák	52300565A	
<input type="checkbox"/>	3	1	Emblém	Neprodává se samo- statně	
<input type="checkbox"/>	4	2	Šroub	94385-92T	
Položky uvedené v textu, které nejsou součástí sady					
<input checked="" type="checkbox"/>	A	1	Originální vybavení (OE) Odnímatelný svislý nosič Sissy Bar		

### OBECNÉ INFORMACE

#### Modely

Informace o příslušenství pro jednotlivé modely naleznete v Díly a příslušenství (P&A) maloobchodním katalogu nebo v části náhradních dílů a příslušenství [www.harley-davidson.com](http://www.harley-davidson.com).

Zkontrolujte, že používáte nejaktuálnější verzi návodu k obsluze. Je k dispozici na: [h-d.com/isheets](http://h-d.com/isheets)

Kontaktujte zákaznické centrum Harley-Davidson na čísle 1-800-258-2464 (pouze USA) nebo 1-414-343-4056.

## Požadavky na montáž

### ⚠ VAROVÁNÍ

Na správné montáži této sestavy závisí bezpečnost jezdce a spolujezdce. Pokud daný postup přesahuje vaše schopnosti nebo pro něj nemáte vhodné nářadí, svěřte provedení montáže prodejci Harley-Davidson. Nesprávná montáž této sestavy může vést k vážnému poranění či smrti. (00308b)

## INSTALACE (TOURING/SOFTAIL)

1. Ilustrace 1 Umístěte čalouněnou zádovou opěrku (1) tak, aby se obrys základny shodoval s horní částí OE svislého nosiče (A).

### POZNÁMKA

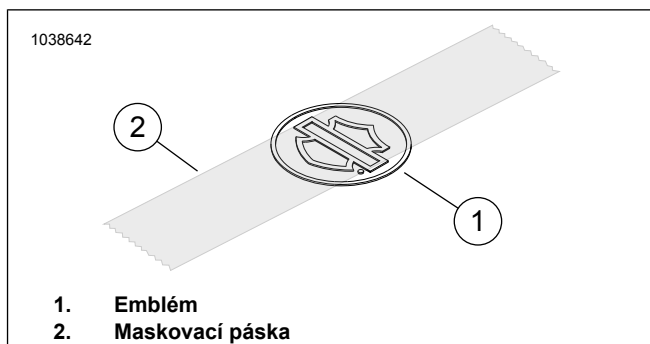
- Strany držáku (3) nejsou symetrické. Horní šířka je menší než spodní šířka.
  - Před montáží držáku (2) důkladně umyjte povrch OE nosiče (A) roztokem isopropylalkoholu a vody v poměru 50:50. Nechte zcela oschnout. Montujte při pokojové teplotě. 10–32 °C (50–90 °F)
2. Z levé a pravé strany držáku (3) odstraňte lepicí zadní část.
  3. Ilustrace 1 Umístěte montážní držák proti opěrce tak, OE aby svislý nosič (A) byl mezi opěrkou (1) a držákem (2).
  4. Držák (2) umístěte na OE svislý nosič a silně na něj zatlačte.
  5. Zašroubujte šrouby (4). Utáhněte.  
Kroučicí moment: 6,8 N·m (60 in-lbs)

## SESTAVA MEDAILONU

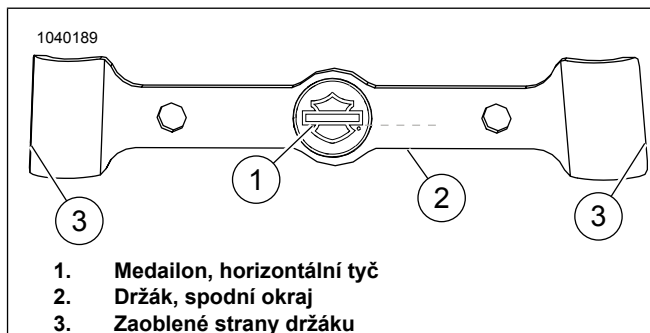
1. Ilustrace 1 Před montáží držáku (2) důkladně umyjte povrch OE svislého nosiče (A) roztokem isopropylalkoholu a vody v poměru 50:50. Nechte zcela oschnout. Montujte při pokojové teplotě.  
Teplota: 10–32 °C (50–90 °F)
2. Ilustrace 2 Přes střed nosiče a loga na medailonu (1) umístěte třípalcovou maskovací pásku (2).
3. Odstraňte papír z lepicí podložky.

### POZNÁMKA

- Ilustrace 3 Strany držáku (3) nejsou symetrické. Horní šířka je menší než spodní šířka.
  - Ilustrace 1 Před montáží držáku (2) důkladně umyjte povrch OE svislého nosiče (A) roztokem isopropylalkoholu a vody v poměru 50:50. Nechte zcela oschnout. Montujte při pokojové teplotě. 10–32 °C (50–90 °F)
4. Ilustrace 2 Nainstalujte medailon na držák.
    - a. Přidržte si medailon páskou a položte ho do zapuštěné oblasti na držáku.
    - b. Po dobu jedné minuty vyvíjejte stejnoměrný tlak.



Ilustrace 2. Na medailon použijte pásku



Ilustrace 3. Sestava medailonu

## PŘIPEVNĚNÍ DRŽÁKU

1. Ilustrace 1 Je-li to nutné, vystříhnete plastové těsnění proti dešti z předem vyřezaných otvorů na šrouby na zádové opěrce (1), aby se plast nezachytil v závitech.
2. Umístěte čalouněnou zádovou opěrku (1) tak, aby se obrys základny shodoval s horní částí OE svislého nosiče (A).

### POZNÁMKA

- Ilustrace 3 Strany držáku (3) nejsou symetrické. Horní šířka je menší než spodní šířka.
  - Ilustrace 1 Před montáží držáku (2) důkladně umyjte povrch OE svislého nosiče (A) roztokem isopropylalkoholu a vody v poměru 50:50. Nechte zcela oschnout. Montujte při pokojové teplotě. 10–32 °C (50–90 °F)
3. Ilustrace 3 Z levé a pravé strany držáku (3) odstraňte lepicí zadní část.
  4. Ilustrace 1 Umístěte montážní držák (2) proti opěrce (1) tak, OE aby svislý nosič (A) byl mezi opěrkou a držákem.
  5. Držák (2) umístěte na OE svislý nosič a silně na něj zatlačte.
  6. Ilustrace 1 Zašroubujte šrouby (4). Utáhněte.  
Kroučicí moment: 6,8 N·m (60 in-lbs)

## INSTALACE (RH975)

1. Ilustrace 1 Zarovnejte opěrku (1) s držákem (2).
2. Namontujte šrouby (4). Utáhněte.  
Kroučicí moment: 6,8 N·m (60 in-lbs)