



INSTRUCCIONES

J00320

2017-08-22



PARABRISAS DESMONTABLE PARA LOS MODELOS SOFTAIL

GENERALIDADES

Número de kit

58243-95, 58278-95, 57688-10

Modelos

Para obtener información sobre la adaptación a los diferentes modelos, vea el catálogo de venta al detalle de P&A (piezas y accesorios) o la sección Piezas y accesorios en www.harley-davidson.com (inglés solamente).

Piezas adicionales necesarias

⚠ ADVERTENCIA

La seguridad del motociclista y del pasajero dependen de la instalación correcta de este kit. Si el procedimiento no está dentro de sus capacidades o no tiene las herramientas correctas, pida a un concesionario Harley-Davidson que realice la instalación. La instalación incorrecta de este kit podría causar la muerte o lesiones graves. (00308b)

Contenido del kit

Consulte la Figura 2 y la Tabla 1.

INSTALACIÓN

NOTA

Para evitar las rayaduras, cubra el faro delantero y la parte delantera del tanque de combustible con un paño limpio y asegúrese de que el conjunto del parabrisas no haga contacto con las piezas cromadas o pintadas cuando lo extraiga o instale.

1. Extraiga el parabrisas de equipo original, si está equipado. Deseche el parabrisas y los elementos de sujeción.
2. Vea la Figura 1. Extraiga y deseche los tornillos y las arandelas que aseguran la cinta decorativa (6) a las piezas decorativas delantera y trasera.
3. Pele la cubierta protectora del lado con adhesivo de la cinta transparente. Centre la cinta sobre la pieza decorativa del tablero delantero, pegue la cinta a la pieza decorativa, doble los bordes de la cinta alrededor de la pieza decorativa y sujétela a la parte trasera de la pieza decorativa. Deje la cinta protectora en las piezas decorativas después de la instalación del kit.
4. Instale la arandela plana (2), el buje (3) y la arandela gruesa (4) en el tornillo con cabeza tipo hongo (1), luego instale el tornillo en el agujero superior de la cinta decorativa (6) y de las piezas decorativas delantera y trasera. No apriete el tornillo.

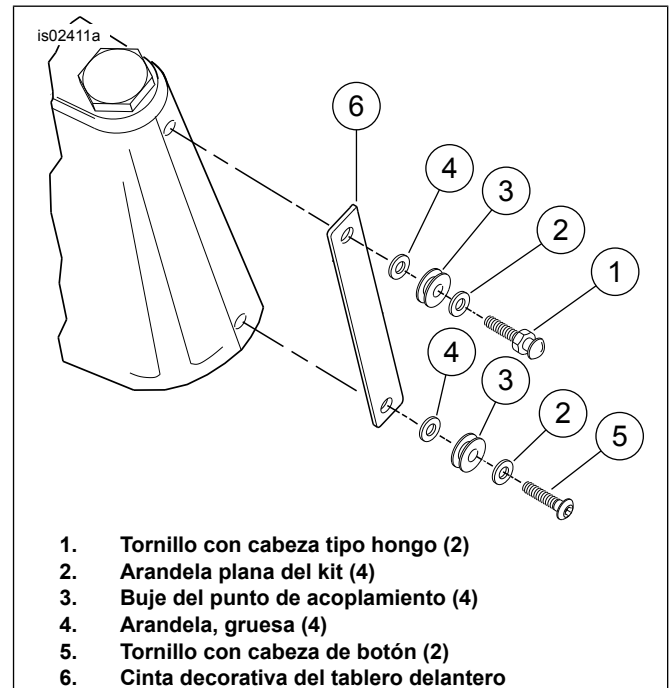


Figura 1. Instalación de la cinta decorativa del tablero delantero y del acoplamiento del parabrisas

5. Instale la arandela plana (2), el buje (3) y la arandela gruesa (4) en el tornillo con cabeza de botón (5), luego instale el tornillo en el agujero inferior de la cinta decorativa (6) y las piezas decorativas delantera y trasera. Ajuste.
Par de ajuste: 10,8 N·m (96 in-lbs) Tornillos
6. Repita los procedimientos 2 al 5 en el lado opuesto.
7. Asegure las mordazas inferiores del conjunto del parabrisas en las ranuras de los bujes de caucho inferiores de acoplamiento en ambos lados del conjunto de la horquilla delantera.
8. Enganche las mordazas superiores del conjunto del parabrisas en las ranuras de los bujes de caucho superiores de acoplamiento.
9. Presione firmemente el parabrisas en su lugar hasta que quede asentado en los bujes de acoplamiento.
10. Apriete los tornillos superiores.
Par de ajuste: 10,8 N·m (96 in-lbs) tornillos superiores



⚠ ADVERTENCIA

Colocar la carga o instalar los accesorios incorrectamente puede afectar la estabilidad y maniobrabilidad de la motocicleta, lo que podría ser la causa de lesiones graves o la muerte. (00455b)

⚠ ADVERTENCIA

No proporcionar el espacio libre correcto entre las piezas estacionarias y móviles puede causar la pérdida de control, lo que podría causar la muerte o lesiones graves. (00378a)

NOTA

Inspeccione el parabrisas después de la instalación. Asegúrese de que el soporte del parabrisas no restringe el movimiento completo hacia la izquierda o hacia la derecha del conjunto de la horquilla delantera. Si hay restricción, ajuste el parabrisas lo necesario hasta obtener el espacio libre correcto. Pida que personal de servicio Harley-Davidson con experiencia corrija cualquier problema antes de conducir con este accesorio instalado.

Inspeccione periódicamente los elementos de sujeción de montaje. Nunca conduzca con soportes flojos. Un soporte flojo produce tensión adicional sobre todos los demás soportes y el parabrisas, y podría causar la falla prematura de los componentes.

EXTRACCIÓN DEL PARABRISAS

Para desmontar el parabrisas, sujete los bordes del parabrisas en ambos lados del brazo central y jale firmemente para liberar el parabrisas de las ranuras de buje.

CUIDADO Y LIMPIEZA

AVISO

En los parabrisas Harley-Davidson debe utilizar solamente productos recomendados Harley-Davidson. No utilice sustancias químicas fuertes ni productos protectores contra la lluvia, que pueden causar daños, tales como opacidad o empañamiento, a la superficie del parabrisas. (00231c)

AVISO

Los parabrisas/ deflectores de viento de policarbonato requieren la atención y el cuidado adecuados su mantenimiento. Si no se mantiene el policarbonato correctamente, el parabrisas o el deflector del viento pueden dañarse. (00483e)

- No use bencina, diluyente de pintura, gasolina ni ningún otro tipo de limpiador fuerte en el cortavientos/parabrisas. Hacerlo dañará la superficie.
- No limpie el policarbonato bajo el sol o temperatura alta.
- Los limpiadores en polvo, abrasivos o alcalinos dañarán el cortavientos/parabrisas.
- Durante ciertas partes del día, los reflejos de la luz solar desde la curva interior de un cortavientos/parabrisas puede causar la acumulación de calor extremo en los instrumentos de la motocicleta. Tenga cuidado cuando se estacione. Estacionese hacia el sol, coloque un objeto opaco sobre los instrumentos o ajuste el cortavientos/parabrisas para evitar los reflejos.
- Nunca raspe el parabrisas con una hoja de afeitar ni otros instrumentos afilados, ya que pueden causar daños permanentes.
- No use bencina, pintura, diluyente, gasolina ni otros agentes limpiadores en los bujes de caucho. Hacerlo dañará las superficies de los bujes.

NOTA

Cubra el parabrisas con un trapo limpio y mojado durante 15 minutos aproximadamente, antes de lavarlo, para quitar los insectos secos con mayor facilidad.

El Tratamiento repelente de agua para el parabrisas Harley-Davidson, número de pieza 99841-01, está aprobado para usarse en los parabrisas Harley-Davidson.

PIEZAS DE SERVICIO

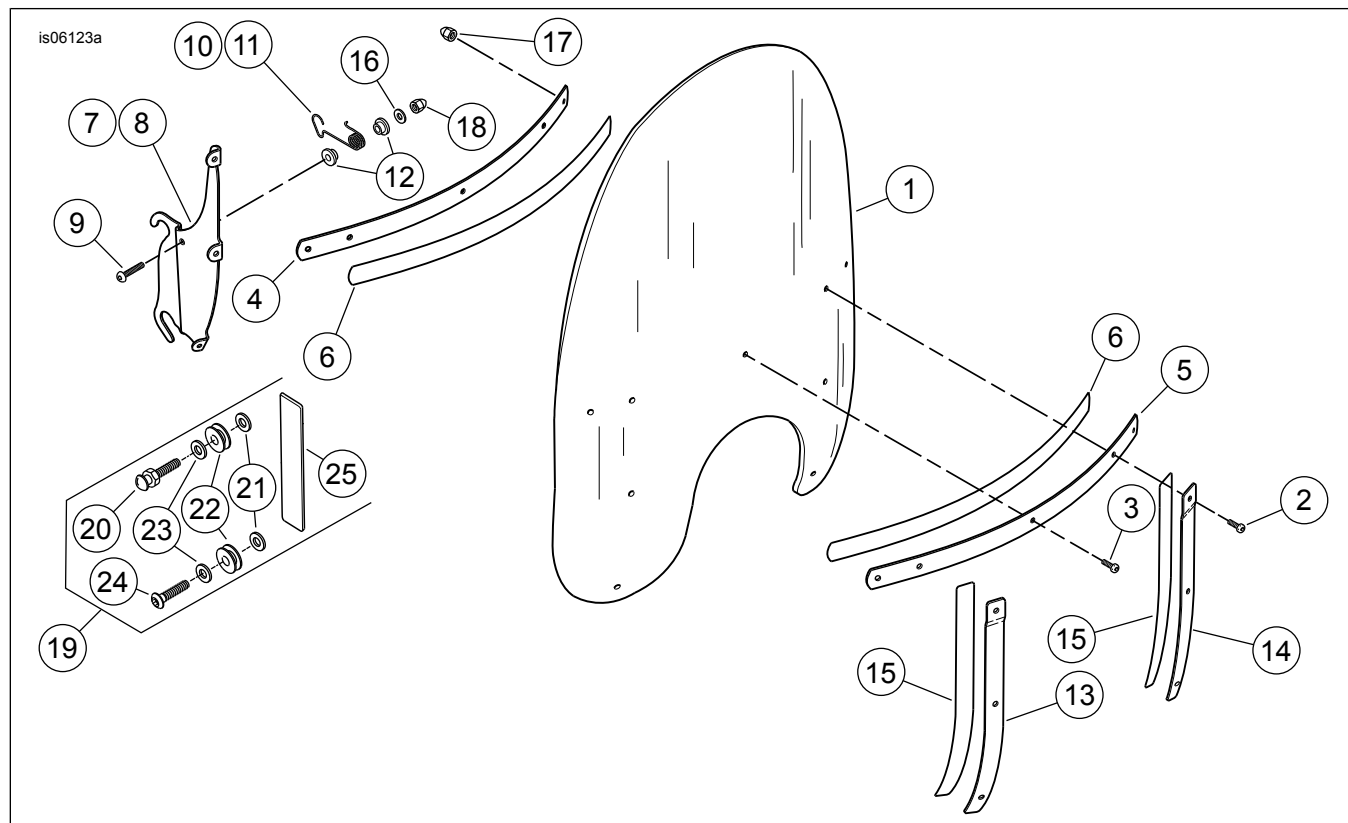


Figura 2. Piezas de servicio para el Kit de parabrisas

Tabla 1. Tabla de piezas de servicio

Artículo	Descripción (cantidad)	Número de pieza
1	Parabrisas (transparente)	58241-95
	Parabrisas (ahumado)	58277-95
2	Tornillos cabeza plana, Torx (2)	2452
3	Tornillos cabeza plana, Torx (7)	2921A
4	Brazo interior del parabrisas	58431-94
	Brazo interior del parabrisas (negro)	57690-10
5	Brazo exterior del parabrisas	58428-94
	Brazo exterior del parabrisas (negro)	57689-10
6	Cinta del brazo del parabrisas (2)	58416-77A
7	Pieza de soporte del parabrisas, izquierda	58293-95
	Pieza de soporte del parabrisas, izquierda (negra)	57692-10
8	Pieza de soporte del parabrisas, derecha	58300-95
	Pieza de soporte del parabrisas, derecha (negra)	57691-10
9	Tornillos con cabeza de botón (2)	94426-95
10	Retén del parabrisas, izquierdo	58259-95
11	Retén del parabrisas, derecho	58266-95
12	Bujes de nailon (4)	58272-95
13	Brazo, derecho	58406-75A
	Brazo, derecho (negro)	58045-09
14	Brazo, izquierdo	58408-75A
	Brazo, izquierdo (negro)	58046-09
15	Cinta del brazo del parabrisas (2)	58417-77
16	Arandelas, planas, 1/4 pulg. (2)	6703
17	Tuercas ciegas (9)	7651A
18	Tuercas ciegas, 1/4-20 (2)	94004-90T
19	Kit de elementos de sujeción, parabrisas	58595-97
20	• Pasador, de montaje (2)	58268-95
21	• Arandelas, planas (4)	6400HB
22	• Buje (4)	67621-94

Tabla 1. Tabla de piezas de servicio

Artículo	Descripción (cantidad)	Número de pieza
23	• Arandela, plana (cromada) (4)	94066-90T
24	• Tornillo, cabeza de botón (2)	94398-92T
25	• Cinta, protectora (2)	58290-95