



# INSTRUCCIONES

J05567

2012-06-29



## KIT DE PUNTOS DE ACOPLAMIENTO PARA ALFORJAS DESMONTABLES

### GENERALIDADES

#### Kit número

52300243

#### Modelos

Para obtener información de la adaptación a los modelos, vea el catálogo de venta al detalle de P&A (piezas y accesorios) o la sección Piezas y accesorios en [www.harley-davidson.com](http://www.harley-davidson.com) (inglés solamente).

#### Piezas adicionales requeridas

Este kit es una expansión del kit de acoplamiento y requiere componentes del kit de acoplamiento 52300239 para la instalación correcta. La instalación de este kit permitirá la instalación de alforjas desmontables y de placas laterales desmontables.

#### ⚠ ADVERTENCIA

**La seguridad del motociclista y del pasajero dependen de la instalación correcta de este kit. Si el procedimiento no está dentro de sus capacidades o no tiene las herramientas correctas, pida a un concesionario Harley-Davidson que realice la instalación. La instalación incorrecta de este kit podría causar la muerte o lesiones graves. (00308b)**

#### Contenido del kit

Vea Figura 1 y Tabla 1.

### EXTRACCIÓN

#### Si previamente estaban instalados un Kit de alforjas y un Kit de puntos de acoplamiento

1. Desmonte las alforjas de la motocicleta y siga las instrucciones de la alforja.
2. Vea Figura 1. Extraiga los tornillos (K y L), los puntos de acoplamiento (J e I) y los espaciadores cónicos de acoplamiento (H). Tome nota de la ubicación de los puntos de acoplamiento y de la orientación del espaciador cónico.
3. Quite la tuerca (C), la arandela dividida (D), el punto de acoplamiento mini (B) y el tornillo (E) de la pieza de soporte (A). Deje la pieza de soporte (A) instalada en la motocicleta.
4. Quite y deseche el espaciador de acoplamiento (F) y el tornillo (G).

#### Si previamente NO estaban instalados un Kit de alforjas y un Kit de puntos de acoplamiento

1. Vea Figura 1. Reemplace los tornillos (K y L) con los tornillos (4 y 5) de este kit.
2. Reemplace el tornillo (E) con el tornillo (3) de este kit.
3. Quite y deseche el espaciador de acoplamiento (F) y el tornillo (G) del kit de alforjas.

### INSTALACIÓN

1. Vea Figura 1. Instale el tornillo (4), el punto de acoplamiento mini (1), el punto de acoplamiento mini (I) y el espaciador cónico (H) en la ubicación de montaje de la riostra delantera. Apriete a 28,5–36,6 N·m (21–27 ft-lbs).
2. Instale el tornillo (5), el punto de acoplamiento mini (1), el punto de acoplamiento ancho (J) y el espaciador cónico (H) en la ubicación de montaje de la riostra trasera. Apriete a 28,5–36,6 N·m (21–27 ft-lbs).
3. Instale el tornillo (3), el punto de acoplamiento mini (B) y el espaciador (2) en la pieza de soporte de montaje del 3<sup>er</sup> punto (A). Asegure con la arandela de seguridad (D) y la tuerca (C). Apriete a 28,5–36,6 N·m (21–27 ft-lbs).
4. Repita el procedimiento para el lado opuesto de la motocicleta.

#### NOTA

*El juego interior de puntos de acoplamiento superiores se usa para la instalación de placas laterales desmontables.*

#### ⚠ ADVERTENCIA

**Compruebe que las alforjas estén completamente enganchadas sacando la parte inferior de la alforja (alejándola de la motocicleta) después de la instalación. Si las alforjas no están completamente enganchadas, pueden caerse al conducir la motocicleta y provocar la pérdida del control, lo que podría causar la muerte o lesiones graves. (00074a)**

5. Instale las alforjas en el juego exterior de puntos de acoplamiento y en el punto de acoplamiento del soporte del 3<sup>er</sup> punto, como se indica en las instrucciones de la alforja.



# PIEZAS DE SERVICIO

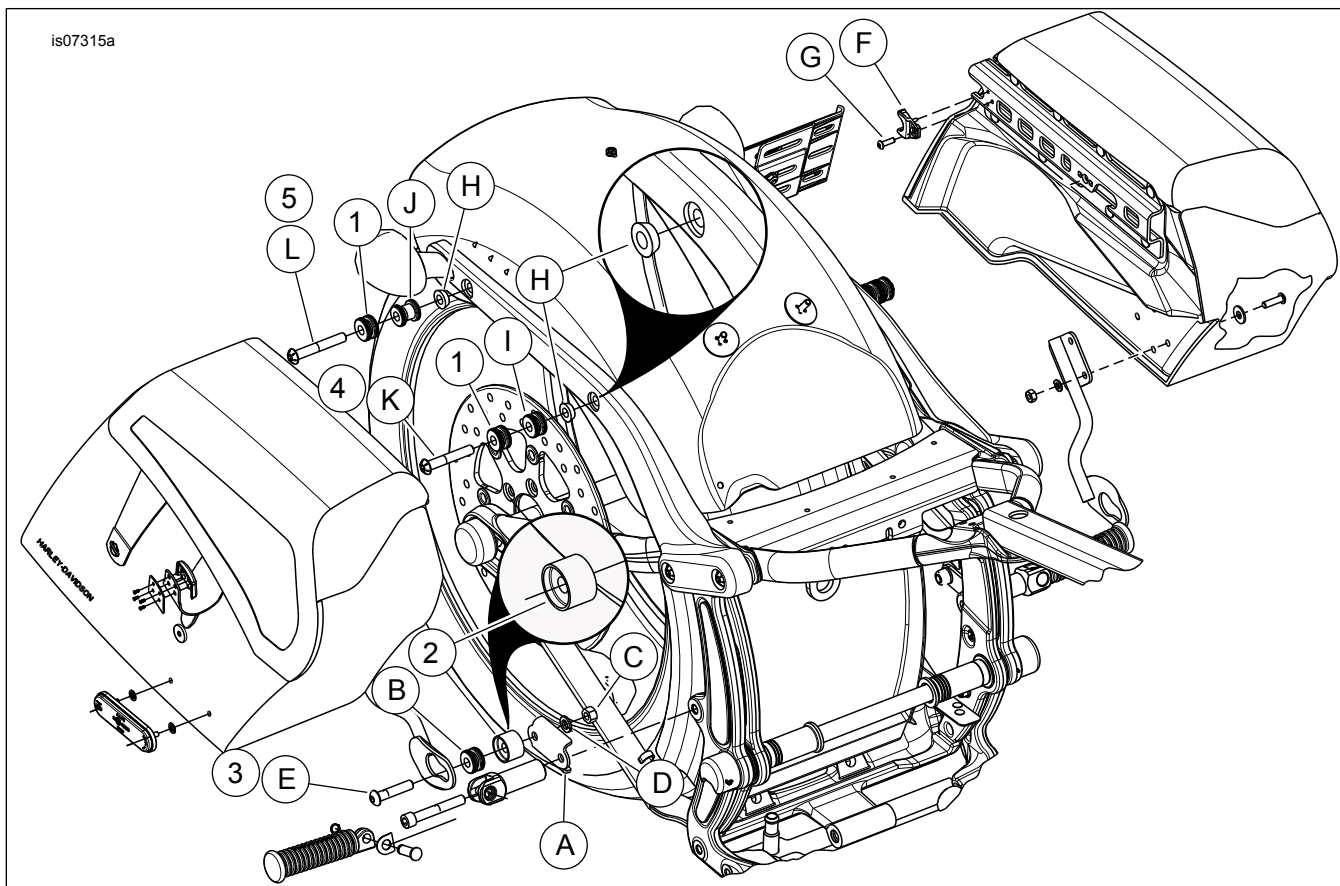


Figura 1. Piezas de servicio: Kit de puntos de acoplamiento para alforjas desmontables (pieza № 52300243)

Tabla 1. Tabla de piezas de servicio

Artículo	Descripción (cantidad)	Número de pieza
1	Punto de acoplamiento, mini (4)	53967-06
2	Espaciador, 3 <sup>er</sup> punto, descentrado (2)	52300244
3	Tornillo, cabeza de botón, 3/8-16 x 1-3/4 pulg. (2)	4246
4	Tornillo, cabeza de botón, 3/8-16 x 2-1/4 pulg. (2)	10200214
5	Tornillo, cabeza de botón, 3/8-16 x 2-1/2 pulg. (2)	10200045
<b>Artículos que se encuentran en el Kit de alforjas:</b>		
A	Pieza de soporte de montaje del 3 <sup>er</sup> punto (2)	90200782
B	Punto de acoplamiento, mini (2)	53967-06
C	Tuerca, hexagonal, 3/8-16 pulg. (2)	7783
D	Arandela de seguridad, dividida (2)	7038
E	Tornillo, cabeza de botón, 3/8-16 x 1-1/4 (2)	4098
F	Adaptador del espaciador de acoplamiento (2)	88251-07
G	Tornillo, cabeza de botón, № 10-24 x 5/8 pulg. (2)	4620
<b>Artículos que se encuentran en el Kit de acoplamiento interior 52300239:</b>		
H	Espaciador cónico de acoplamiento (4)	No se vende por separado
I	Punto de acoplamiento, mini (2)	53967-06
J	Punto de acoplamiento, ancho (2)	53684-96A
K	Tornillo, cabeza de botón, 3/8-16 x 1-3/4 pulg. (2)	4246
L	Tornillo, cabeza de botón, 3/8-16 x 2 pulg. (2)	4118