



# INSTRUCCIONES

J02095

2003-09-26



## PARABRISAS DESMONTABLE GRANDE PARA MODELOS SOFTAIL CON LUCES DE PASO Y DE NACELA CROMADA

### GENERALIDADES

#### Número de kit

58649-97A: Perfil bajo, parabrisas ahumado

58651-97A: Altura estándar, parabrisas transparente

#### Modelos

Para obtener información sobre la adaptación a los diferentes modelos, vea el catálogo de venta al detalle de P&A (piezas y accesorios) o la sección Piezas y accesorios en [www.harley-davidson.com](http://www.harley-davidson.com) (inglés solamente).

Estos kits de parabrisas se ajustan a los modelos 1986 y FLSTC, FLSTF y FLSTN Softail posteriores equipados con el kit de nacela cromada para el faro delantero (67907-96) y el kit de luz de paso.

#### Piezas adicionales necesarias

##### NOTA

Un Manual de servicio para su modelo de motocicleta está disponible en un concesionario Harley-Davidson.

#### Contenido del kit

Vea Figura 2 y Tabla 1.

### INSTALACIÓN

#### ⚠ ADVERTENCIA

La seguridad del motociclista y del pasajero dependen de la instalación correcta de este kit. Si el procedimiento no está dentro de sus capacidades o no tiene las herramientas correctas, pida a un concesionario Harley-Davidson que realice la instalación. La instalación incorrecta de este kit podría causar la muerte o lesiones graves. (00308b)

##### NOTA

Primero instale la nacela. Siga las instrucciones proporcionadas en el kit de la nacela. Luego use las instrucciones a continuación para montar las luces de paso y el parabrisas.

Antes de armarlo, ADHESIVO DE FIJATORNILLOS DE MEDIANA FUERZA LOCTITE 242 (AZUL) (Loctite 242) a las roscas del tornillo que están enroscadas en las piezas de soporte de la horquilla.

1. Vea la Figura 1. Con el conjunto de la luz de paso fuera del vehículo, coloque los elementos de sujeción de montaje superior (21, 22, 23, 25, 26 y 28) en las piezas de soporte de la luz de paso como se muestra. Ajuste solamente los tornillos (25) ubicados en la posición central.

#### Modelos 1999 y anteriores (A)

#### Modelos 2000 y posteriores (B)

2. Quite los tornillos y las arandelas del agujero inferior de la nacela.

##### NOTA

Vea las excepciones para el paso siguiente en Figura 1, (G).

3. Sujete los espaciadores de la luz de paso (24) a la pieza de soporte de la luz de paso. Coloque la parte inferior de la pieza de soporte de la luz de paso en su posición. Sujete la parte inferior de la pieza de soporte con los puntos de acoplamiento inferior (20) a la pieza de soporte de la horquilla con los tornillos (29) y las arandelas de cromo del kit de la nacela. Ajuste suavemente los tornillos inferiores.

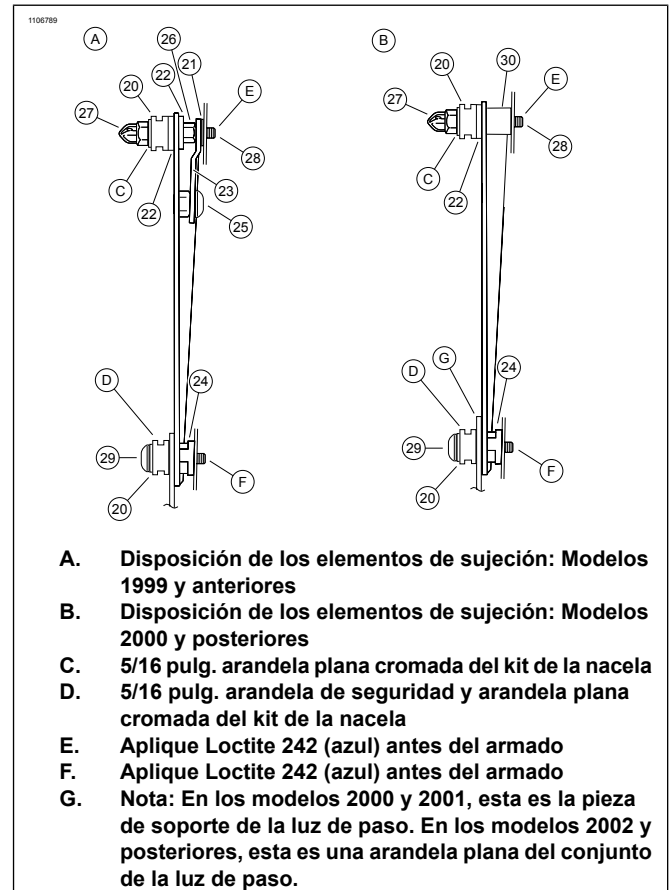


Figura 1. Disposición de los elementos de sujeción

4. Quite los tornillos y las arandelas de los agujeros superiores de la nacela.
5. **Modelos 1999 y anteriores**, vaya al paso 6. **Modelos 2000 y posteriores**, vaya al paso 8.



6. Coloque la parte superior de la pieza de soporte de la luz de paso en su posición y enrosque los tornillos de fijación (28) dentro de los agujeros de la pieza de soporte superior de la horquilla hasta la parte inferior de los tornillos de fijación. Permita que las tuercas del medio (26) permanezcan libres.
7. Apriete las tuercas del medio (26) contra las piezas de soporte del adaptador (23). Vaya al paso 9.
8. Coloque la parte superior de la pieza de soporte de la luz de paso en su posición. Enrosque los tornillos de fijación (28) a través de la pieza de soporte y el espaciador (30) dentro de los agujeros de la pieza de soporte superior de la horquilla hasta la parte inferior de los tornillos de fijación.
9. Cubra el extremo expuesto de los tornillos de fijación y los puntos de acoplamiento superior con las arandelas y tuercas ciegas (27) del kit de la nacela. Ajuste. 25,8 N·m (19 ft-lbs)
10. Instale el interruptor de la luz de paso en el agujero perforado en la nacela.

#### ▲ ADVERTENCIA

**Colocar la carga o instalar los accesorios incorrectamente puede afectar la estabilidad y maniobrabilidad de la motocicleta, lo que podría ser la causa de lesiones graves o la muerte. (00455b)**

#### ▲ ADVERTENCIA

**No proporcionar el espacio libre correcto entre las piezas estacionarias y móviles puede causar la pérdida de control, lo que podría causar la muerte o lesiones graves. (00378a)**

## INSTALACIÓN/EXTRACCIÓN DEL PARABRISAS

#### NOTA

*Inspeccione el parabrisas al terminar la instalación. Asegúrese de que el montaje del parabrisas no restringe el movimiento completo hacia la izquierda o hacia la derecha del conjunto de la horquilla delantera. Si hay restricción, ajuste el parabrisas lo necesario hasta obtener el espacio libre correcto. Pida que personal de servicio Harley-Davidson con experiencia corrija cualquier problema antes de conducir con este accesorio instalado.*

#### NOTA

*Inspeccione periódicamente los elementos de sujeción de montaje. Nunca conduzca con soportes flojos. Un soporte flojo provoca tensión adicional sobre todos los demás soportes, así*

*como sobre el parabrisas, y podría causar la falla prematura de los componentes.*

1. Con cuidado, bloquee las mordazas inferiores del conjunto del parabrisas dentro de las ranuras de los bujes de acoplamiento de caucho en la pieza de soporte de la luz de paso inferior.
2. Con cuidado, enganche las mordazas superiores del conjunto del parabrisas dentro de las ranuras de los bujes de acoplamiento de caucho en la pieza de soporte de la luz de paso superior.
3. Presione firmemente el parabrisas en su lugar hasta que quede asentado en los bujes de acoplamiento.
4. Para extraer el parabrisas, tome los bordes del parabrisas en cada lado de la abrazadera central y tire firmemente el parabrisas suelto de los bujes de acoplamiento.

## CUIDADO Y LIMPIEZA

#### NOTA

*Durante ciertas horas del día, los reflejos de la luz solar desde la curva interior de un parabrisas pueden causar la acumulación de calor extremo en los instrumentos de la motocicleta. Tenga cuidado cuando se estacione. Estacionese hacia el sol, coloque algún objeto opaco sobre los instrumentos o ajuste el parabrisas para evitar los reflejos.*

#### AVISO

**En los parabrisas Harley-Davidson debe utilizar solamente productos recomendados Harley-Davidson. No utilice sustancias químicas fuertes ni productos protectores contra la lluvia, que pueden causar daños, tales como opacidad o empañamiento, a la superficie del parabrisas. (00231c)**

No limpie el policarbonato bajo el sol o temperatura alta. Los limpiadores en polvo, abrasivos o alcalinos provocarán daño al parabrisas. Nunca raspe el parabrisas con una hoja de afeitar ni otros instrumentos afilados, ya que pueden causar daños permanentes.

#### NOTA

*Cubra el parabrisas con un trapo limpio y mojado durante 15 minutos aproximadamente, antes de lavarlo, para quitar los insectos secos con mayor facilidad.*

*El Tratamiento repelente de agua para el parabrisas Harley-Davidson, número de pieza 99841-01, está aprobado para usarse en los parabrisas Harley-Davidson.*

# PIEZAS DE SERVICIO

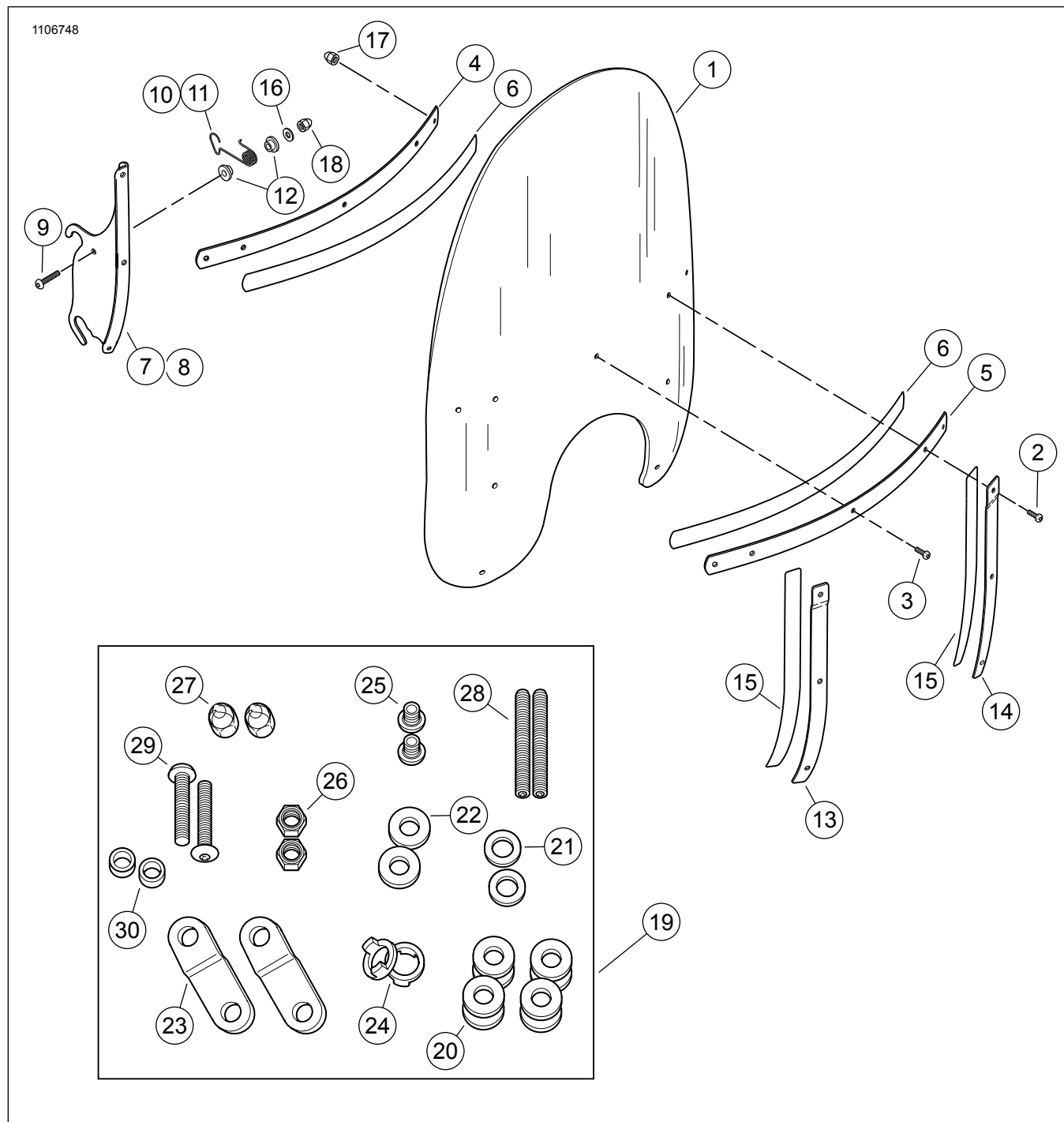


Figura 2. Piezas de servicio: Kits de parabrisas

Tabla 1. Piezas de servicio

Artículo	Descripción (cantidad)	Part No.	Artículo	Descripción (cantidad)	Part No.
1	Parabrisas estándar de reemplazo Altura estándar, transparente Bajo perfil, ahumado	58657-97 58658-97	16	Arandela, plana, 1/4 pulg. / (2)	6703
2	Tornillo, cabeza plana, Torx (2)	2452	17	Tuerca ciega (9)	7651
3	Tornillo, cabeza plana, Torx (7)	2921A	18	Tuerca ciega, 1/4-20 (2)	94004-90T
4	Brazo del parabrisas, interior	58431-94	19	Kit de elementos de sujeción (incluye los artículos 20 al 30)	85211-97B
5	Brazo del parabrisas, exterior	58428-94	20	Buje de acoplamiento (4)	67621-94
6	Cinta del brazo del parabrisas (2)	58416-77A	21	Arandela, plana, 5/16, cromada (2)	94066-90T

**Tabla 1. Piezas de servicio**

<b>Artículo</b>	<b>Descripción (cantidad)</b>	<b>Part No.</b>	<b>Artículo</b>	<b>Descripción (cantidad)</b>	<b>Part No.</b>
7	Brazo del parabrisas, lado izquierdo	58291-95	22	Arandela, plana, 5/16, gruesa (4)	6400HB
8	Brazo del parabrisas, lado derecho	58292-95	23	Pieza de soporte del adaptador (2)	58373-96
9	Tornillos, cabeza de botón (2)	94426-95	24	Espaciador, luz de paso (2)	5864A
10	Retén del parabrisas, lado izquierdo	58252-95	25	Tornillo, 5/16-24 x 3/8 pulg. (2)	3533
11	Retén del parabrisas, lado derecho	58253-95	26	Tuerca, hexagonal, 5/16-24 (2)	94043-90T
12	Bujes de nailon (4)	58272-95	27	Tuerca ciega, 5/16-24 (2)	94007-90T
13	Brazo, lado derecho	58406-75A	28	Tornillo de fijación, 5/16-24 x 2 pulg. (2)	3283
14	Brazo, lado izquierdo	58408-75A	29	Tornillo, 5/16-24 x 1-1/2 pulg. (2)	4176
15	Cinta del brazo del parabrisas (2)	58417-77	30	Espaciador, cromado	5799