



INSTRUCCIONES

J03758

2006-09-15



CERRADURA DEL TOUR-PAK DE CUERO

GENERALIDADES

Kit número

54360-05

Modelos

Para obtener información de la adaptación a los diferentes modelos, consulte el catálogo de venta al detalle de P&A (piezas y accesorios) o la sección de Piezas y accesorios de www.harley-davidson.com.

Piezas adicionales requeridas

▲ ADVERTENCIA

La seguridad del motociclista y del pasajero dependen de la instalación correcta de este kit. Si el procedimiento no está dentro de sus capacidades o no tiene las herramientas correctas, pida a un concesionario Harley-Davidson que realice la instalación. La instalación incorrecta de este kit podría causar la muerte o lesiones graves. (00308b)

Contenido del kit

Vea la Figura 9 y la Tabla 1.

INSTALACIÓN

NOTA

Tenga cuidado de no dañar la superficie del cuero cuando esté instalando este kit. Para obtener los mejores resultados, use una almohadilla o manta limpia en la superficie de trabajo para proteger las superficies de cuero del Tour-Pak.

Instalación de la pieza de soporte de montaje superior

1. Consulte la hoja de instrucciones correspondiente para quitar el Tour-Pak del vehículo.
2. Vea la Figura 1. Usando una broca de perforación con diámetro de 4,8 mm (3/16 pulg.), cuidadosamente perforo para sacar los cuatro remaches que sostienen las correas de cuero a la tapa del Tour-Pak. Después abra más los agujeros con un taladro de 5,6 mm (7/32 pulg.) de diámetro. *Kit 53057-07 solamente:* No hay correas que quitar en este kit. Abra el Tour-Pak y localice los cuatro tornillos en el interior de la tapa. Cuidadosamente perforo el cuero desde el interior usando un punzón o un clavo N° 8 en el centro de las ubicaciones de los cuatro agujeros. Después de perforar el cuero, cuidadosamente perforo a través de los agujeros perforados usando una broca de 4,8 mm (3/16 pulg.) desde el exterior del Tour-Pak.

3. Quite las cuatro tuercas de reborde existentes de la almohadilla adentro del Tour-Pak. Guárdelas para volverlas a usar.
4. Vea la Figura 2. Coloque la pieza de soporte de montaje superior (1) directamente contra la parte inferior de la tapa del Tour-Pak.
5. Coloque las correas de cuero (2) directamente en la pieza de soporte de montaje superior.

NOTA

No coloque las correas de cuero entre la tapa del Tour-Pak y la pieza de soporte de montaje superior.

6. Asegure usando cuatro postes de remache y tornillos (3). Apriete firmemente los tornillos. *Tour-Pak 53057-07 solamente:* Instale los aros de cuero incluidos en el kit del Tour-Pak usando el paso 4.
7. Sujete la pieza de soporte de montaje superior a la almohadilla adentro del Tour-Pak usando las cuatro tuercas de reborde (4) que se quitaron anteriormente.

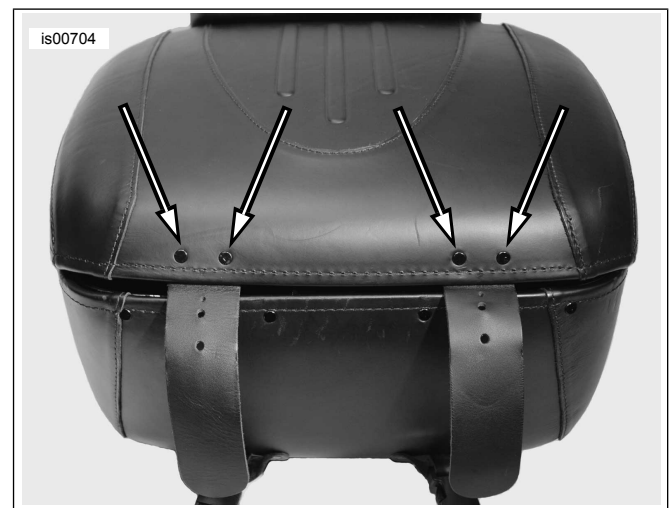


Figura 1. Ubicación de los remaches de equipo original



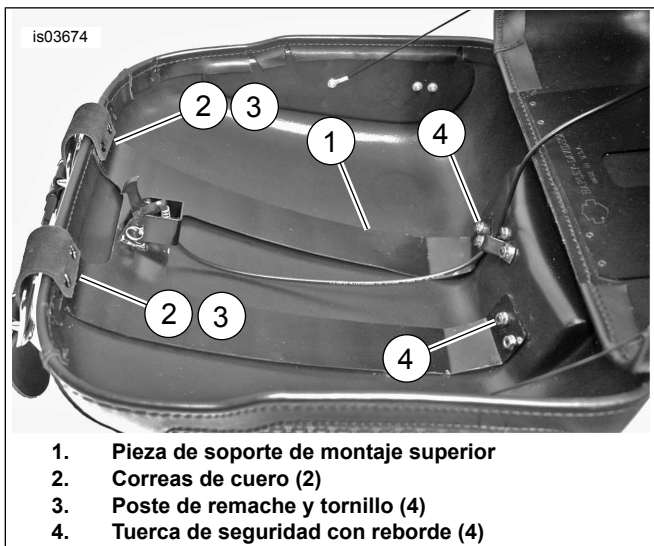


Figura 2. Instalación de la pieza de soporte de montaje superior

Instalación de la pieza de soporte de montaje inferior

1. Vea la Figura 3. Coloque la pieza de soporte de montaje inferior (1) en el interior de la base del Tour-Pak. Sin apretarla, sujete la pieza de soporte de montaje inferior a la base del Tour-Pak para que se sostenga en su lugar.
2. Usando una broca de perforación de 3,2 mm (1/8 pulg.), cuidadosamente perforo seis agujeros en la base del Tour-Pak. Después abra más los agujeros con un taladro de 5,6 mm (7/32 pulg.) de diámetro.
3. Instale la pieza de soporte de montaje inferior usando seis remaches y tornillos (2). Apriete firmemente los tornillos.



Figura 3. Instalación de la pieza de soporte de montaje inferior

Instalación de los componentes del conjunto de la cerradura

1. Vea la Figura 9. Coloque la plantilla del conjunto de la cerradura (16) en la esquina derecha delantera de la parte inferior del Tour-Pak y péguela en su lugar con cinta adhesiva.

2. Perfore cuatro agujeros de 4,8 mm (3/16 pulg.) en el Tour-Pak donde se indica en la plantilla.
3. Perfore cuatro agujeros de 4,0 mm (5/32 pulg.) en el Tour-Pak donde se indica en la plantilla.
4. Quite la plantilla. Corte el área entre los cuatro agujeros menores para crear una abertura rectangular para el vástago del conjunto de la cerradura.
5. Sostenga el Tour-Pak en posición vertical sobre el lado derecho con la tapa abierta.
6. Coloque el conjunto de la cerradura en la abertura rectangular que se cortó anteriormente.
7. Inserte los dos tornillos (1) a través de los agujeros de montaje del conjunto de la cerradura y dentro del Tour-Pak.
8. Instale el conjunto de la cerradura (2) y placa de soporte (3) usando dos arandelas de seguridad (4) y tuercas hexagonales (5) del kit.
9. Usando una llave hexagonal de 4,8 mm (3/16 pulg.), extraiga los dos tornillos (6) y la cubierta (7).

Instalación del conjunto del cable

1. Vea la Figura 4. Recorte la esquina derecha delantera de la alfombrilla de caucho con un cortador de cajas o una tijera para permitir la instalación del conjunto del cable.

NOTA

Asegúrese de usar los alicates para anillos de retención correctos. Verifique que las puntas de los alicates no estén excesivamente desgastadas ni dañadas.

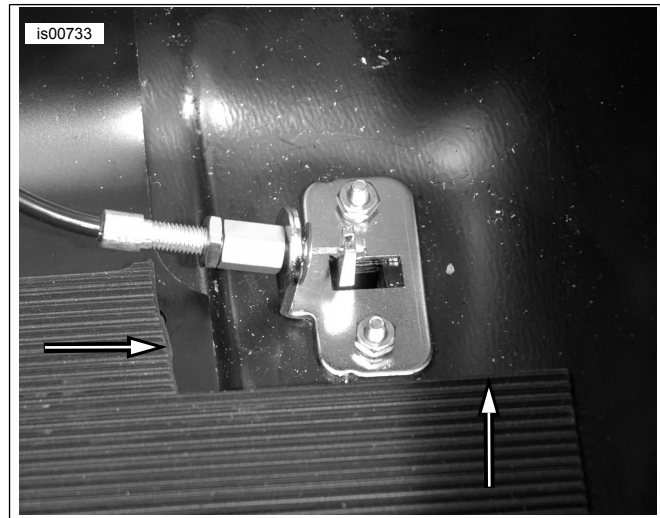


Figura 4. Recorte de la alfombrilla de caucho

⚠ ADVERTENCIA

Use gafas protectoras cuando extraiga o instale anillos de retención. Los anillos de retención pueden deslizarse de los alicates y podrían ser expulsados con suficiente fuerza como para causar lesiones graves a los ojos. (00312a)

2. Vea la Figura 5. Quite el anillo de retención en el extremo de la tuerca de ajuste del conjunto del cable.

3. Inserte el extremo del cable a través del agujero en la placa de soporte (1) del conjunto de la cerradura, e inserte el cable (2) dentro de la ranura del vástago del conjunto de la cerradura (3) para que la bola en el extremo del cable (4) lo sostenga en su lugar.
4. Instale el anillo de retención (5) dentro de la ranura del dispositivo de conexión del cable.

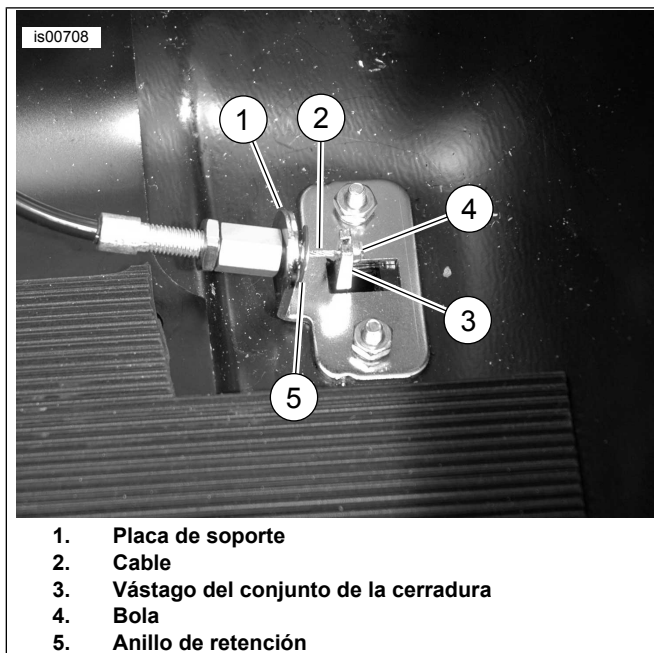


Figura 5. Instalación del conjunto del cable

5. Vea la Figura 9. Instale la cubierta (7) sobre el vástago del conjunto de la cerradura y extremo del cable usando dos tornillos (6).
6. Vea la Figura 6. Instale la abrazadera (1) en la parte inferior de la tapa del Tour-Pak (2) usando la tuerca de seguridad (3) para asegurar la colocación correcta del cable (4). Apriete firmemente la tuerca de seguridad.

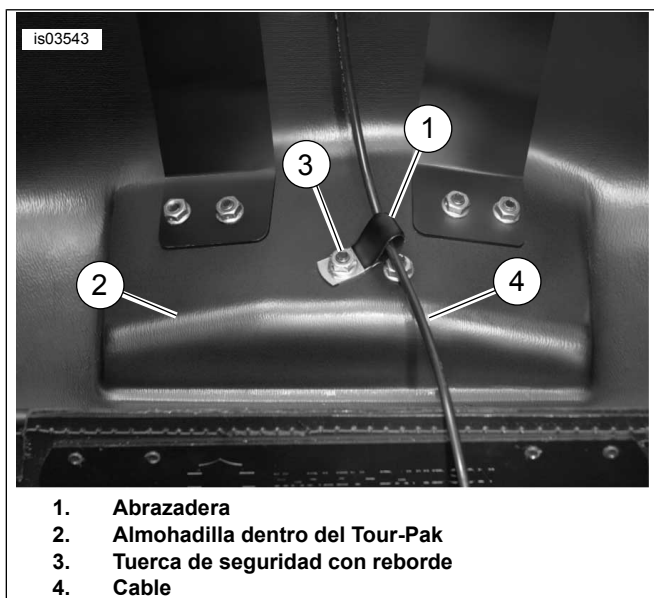


Figura 6. Abrazadera y colocación de cables

Instalación del kit de pestillo y resorte

1. Vea la Figura 7. Inserte el extremo libre del cable (1) a través del resorte (2) e inserte el cable dentro de la ranura en el pestillo (3) para que la bola en el extremo del cable (4) lo sostenga en su lugar.
2. Coloque las lengüetas interiores del pestillo de la tapa del Tour-Pak, y las lengüetas exteriores de la pieza de soporte del pestillo (5), alineando los agujeros. Inserte el pasador de horquilla (6) a través de los agujeros y sujete con una presilla de resorte (7).
3. Vea la Figura 9. Inserte la llave (8) dentro del conjunto de la cerradura (2) y si es necesario, gírela para quitar llave. Presione la llave hacia adentro y compruebe el pestillo para asegurarse de que esté funcionando correctamente. Ajuste el conjunto del cable, si es necesario.
4. Cierre la tapa del Tour-Pak.
5. Consulte la Hoja de instrucciones correspondientes para instalar el Tour-Pak en el vehículo.

Ajuste del conjunto del cable

1. Vea la Figura 8. Retire la contratuerca (1) del hexágono del cuerpo (2).
2. Gire el hexágono del cuerpo hacia la contratuerca o en dirección opuesta a la misma según sea necesario para ajustar el conjunto del cable.
3. Gire la contratuerca hasta que haga contacto con el hexágono del cuerpo.
4. Cierre y abra la tapa del Tour-Pak varias veces para verificar que el pestillo siempre queda asegurado. Ajuste si es necesario.

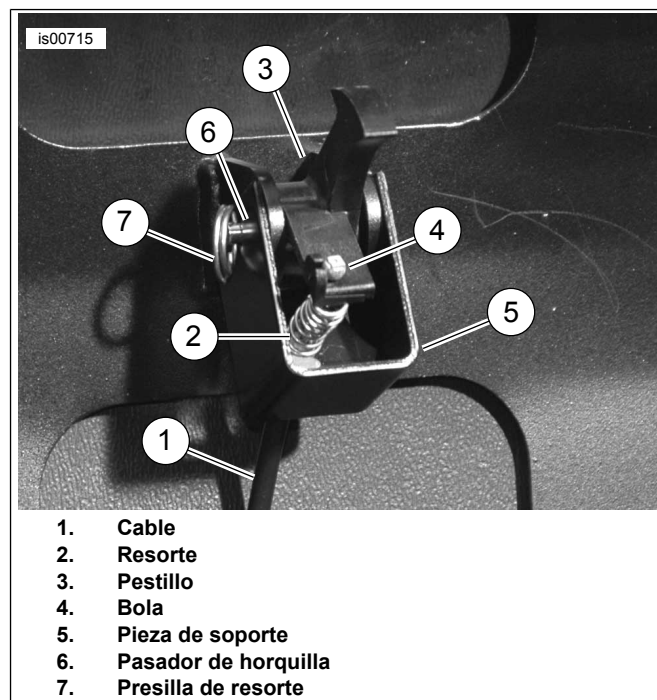
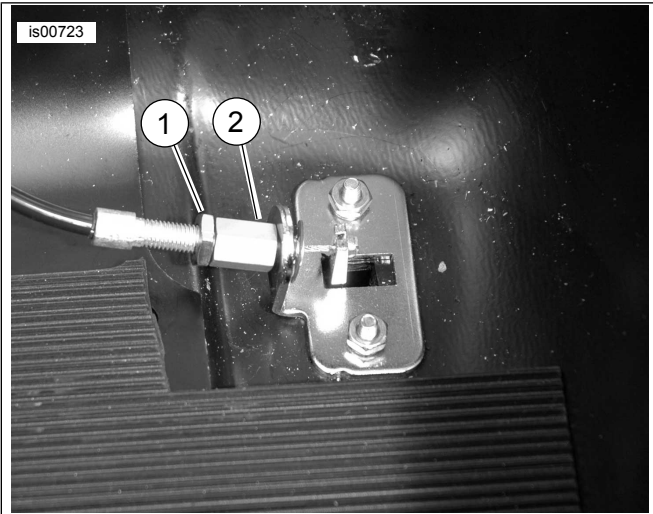


Figura 7. Instale el kit de pestillo y resorte



- 1. Contratuerca
- 2. Hexágono del cuerpo

Figura 8. Ajuste del conjunto del cable

PIEZAS DE SERVICIO

is03535

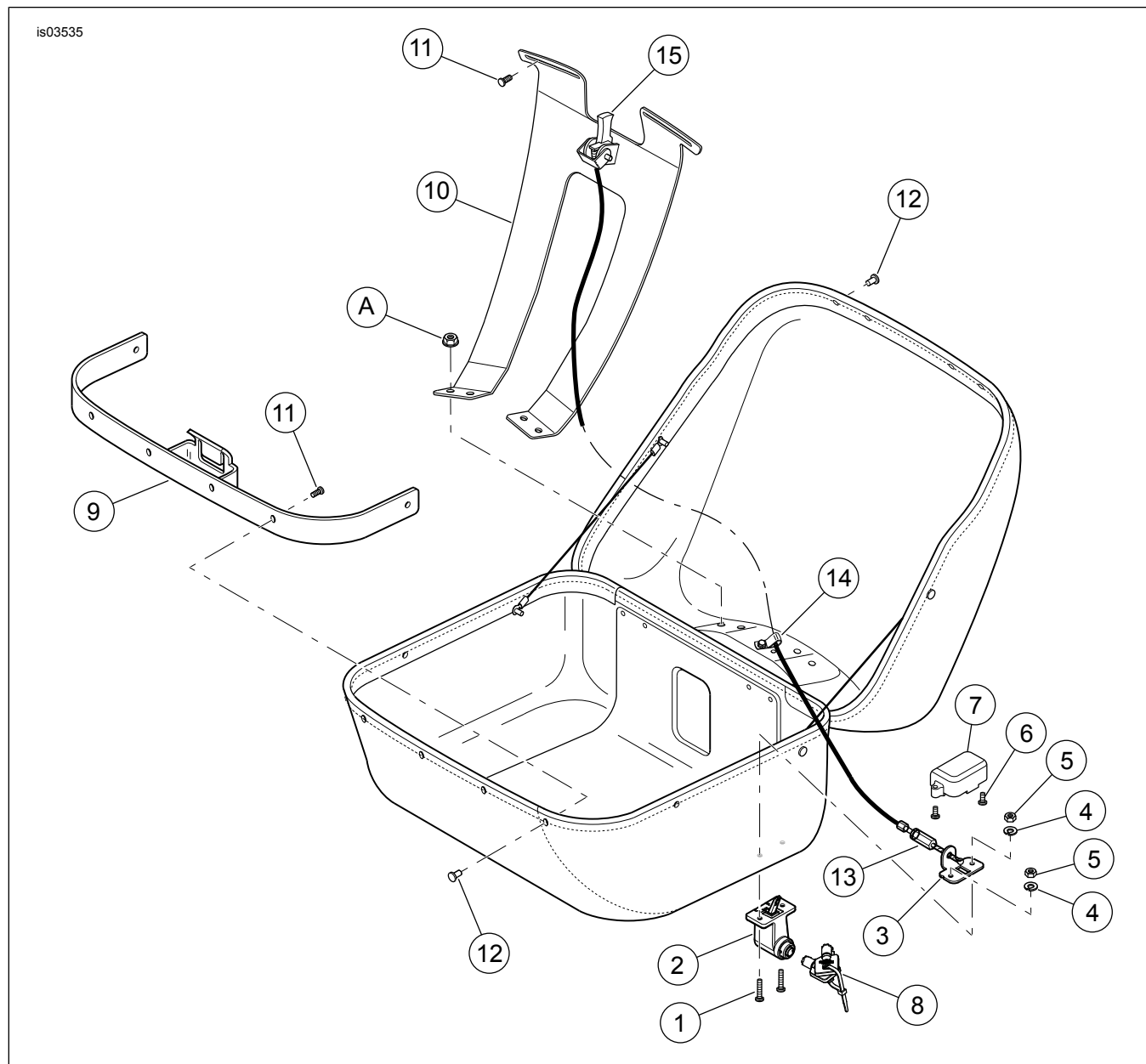


Figura 9. Piezas de servicio: Cerradura del Tour-Pak de cuero

Tabla 1. Piezas de servicio: Cerradura del Tour-Pak de cuero

Artículo	Descripción (cantidad)	Número de pieza
1	Tornillo, N° 8-32 x 3/4 pulg. (2)	2646
2	Conjunto de la cerradura	No se vende por separado
3	Placa de soporte	No se vende por separado
4	Arandela de seguridad, N° 8 (2)	7015
5	Tuerca hexagonal, N° 8-32 (2)	7517
6	Tornillo, alto-bajo N° 6-19 (2)	2325
7	Cubierta	No se vende por separado
8	Llave (2) (código específico de la llave)	71452-91A/xxxx
9	Pieza de soporte, montaje inferior	No se vende por separado
10	Pieza de soporte, montaje superior	No se vende por separado

Tabla 1. Piezas de servicio: Cerradura del Tour-Pak de cuero

Artículo	Descripción (cantidad)	Número de pieza
11	Tornillo de remache, N° 8-32 x 1/2 pulg. (15)	8567
12	Poste de remache, N° 8-32 (15)	8564
13	Conjunto del cable	No se vende por separado
14	Abrazadera	10076
15	Kit de resorte y pestillo	91411-04
16	Plantilla del conjunto de la cerradura (no se muestra)	No se vende por separado
Piezas de equipo original mencionadas en el texto, pero no incluidas en el kit:		
A	Tuerca de seguridad con reborde (6)	