



# INSTRUCCIONES

J04682

2009-10-23



## KITS DE LUCES PARA LA REJILLA DESMONTABLE PARA EQUIPAJE AIR WING

### GENERALIDADES

#### Kit número

68065-10, 68219-10

#### Modelos

Para obtener información de la adaptación a los diferentes modelos, vea el catálogo de venta al detalle de P&A (piezas y accesorios) o la sección Piezas y accesorios en [www.harley-davidson.com](http://www.harley-davidson.com) (inglés solamente).

#### ⚠ ADVERTENCIA

La seguridad del motociclista y del pasajero dependen de la instalación correcta de este kit. Si el procedimiento no está dentro de sus capacidades o no tiene las herramientas correctas, pida a un concesionario Harley-Davidson que realice la instalación. La instalación incorrecta de este kit podría causar la muerte o lesiones graves. (00308b)

#### NOTA

Esta hoja de instrucciones se refiere a la información del Manual de servicio. Un Manual de servicio para este año/modelo de motocicleta está disponible en un concesionario Harley-Davidson.

### Piezas adicionales requeridas

Este kit de luces está diseñado para ser montado en una rejilla desmontable para equipaje Air Wing. Para la instalación correcta de la rejilla para equipaje se necesita un kit de elementos de sujeción de acoplamiento desmontables.

Vea la información de estos artículos y la adaptación correcta a los modelos en el catálogo de venta al detalle de P&A (piezas y accesorios) o la sección de Piezas y accesorios en [www.harley-davidson.com](http://www.harley-davidson.com) (inglés solamente).

### Sobrecarga eléctrica

#### AVISO

Es posible que el sistema de carga del vehículo se sobrecargue al añadir demasiados accesorios eléctricos. Si los accesorios eléctricos combinados que funcionan a la vez consumen más corriente eléctrica que los que el sistema de carga del vehículo puede suministrar, el consumo eléctrico puede hacer descargar la batería y dañar el sistema eléctrico del vehículo. (00211d)

#### ⚠ ADVERTENCIA

Cuando instale cualquier accesorio eléctrico, asegúrese de no sobrepasar la clasificación máxima de amperaje del fusible o del disyuntor que protegen el circuito afectado que está siendo modificado. Sobrepasar el amperaje máximo puede ocasionar fallas eléctricas, lo que podría causar la muerte o lesiones graves. (00310a)

Este Kit de luz para la rejilla para equipaje estilo Air Wing requiere hasta **52 mA** adicionales de corriente del sistema eléctrico.

### Contenido del kit

Vea Figura 3 y Tabla 1.

### INSTALACIÓN

1. Si aún no está colocado, instale el kit de elementos de sujeción de acoplamiento desmontables en el vehículo de acuerdo con las instrucciones de ese kit. Vea Figura 3. Si está instalado, desmonte la rejilla desmontable para equipaje Air Wing (A) del vehículo y colóquela al revés sobre la superficie de trabajo.
2. Quite los tapones plásticos negros (B) de los agujeros en la parte delantera y en la parte trasera del riel del lado izquierdo.
3. Inserte el extremo con aro del cable guía de monofilamento de nylon (8) a través del agujero delantero (C) del riel y hacia afuera a través del agujero trasero (D). Permita que el extremo recto permanezca fuera del agujero delantero.
4. Sujete firmemente los tres cables del conjunto de la luz (1) al aro del cable guía. Cuidadosamente tire del extremo recto del cable guía para pasar los cables y el tubo de contracción hacia adentro y a través del riel, y afuera del agujero delantero. Separe los cables de la luz del cable guía.

#### NOTA

La temperatura ambiente **mínima** debe ser 16 °C (60 °F) para que las almohadillas adhesivas de espuma (2) se adhieran correctamente a la rejilla y a la luz.

Pruebe el ajuste de la luz en la rejilla antes de la instalación. No quite los forros moldeados de las almohadillas hasta que esté listo para aplicar las almohadillas.



5. Limpie las áreas de montaje de las almohadillas de espuma (E) en la parte inferior del travesaño trasero de la rejilla y (vea Figura 1 ) en la luz (3) con una mezcla de 50 a 70% alcohol isopropílico y 50 a 30% de agua destilada. Permita que seque completamente.

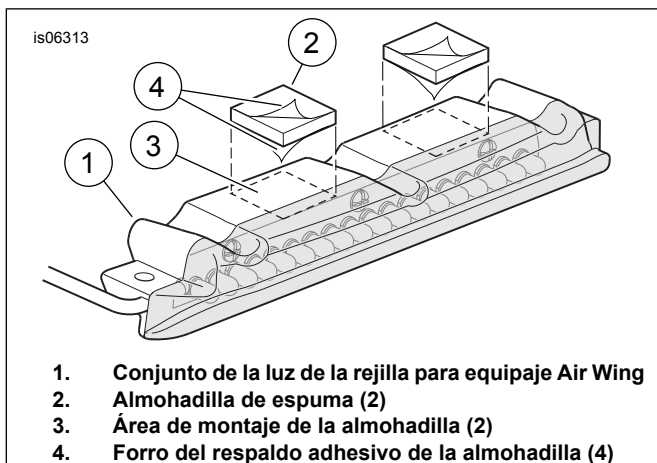


Figura 1. Sujeción de las almohadillas de espuma a la luz

6. Quite el forro (4) del respaldo adhesivo de **un lado** de una almohadilla (2). Cuidadosamente coloque la almohadilla en la superficie superior de la luz (1), entre las muescas de los espacios libres y presiónela firmemente en su lugar. Repita con la segunda almohadilla.
7. Vea Figura 3. Quite el forro restante de ambas almohadillas e instale la luz en el travesaño trasero con los dos tornillos con cabeza de casquillo (3) y las arandelas planas (4), sacando el cableado del agujero delantero (C) mientras se coloca la luz en su posición. Apriete los tornillos firmemente.

## CABLEADO

### ⚠ ADVERTENCIA

**Extraiga el fusible principal antes de continuar para evitar el arranque accidental del vehículo, lo que podría ser la causa de muerte o de lesiones graves. (00251b)**

1. Vea el Manual de servicio y siga las instrucciones para quitar el asiento.

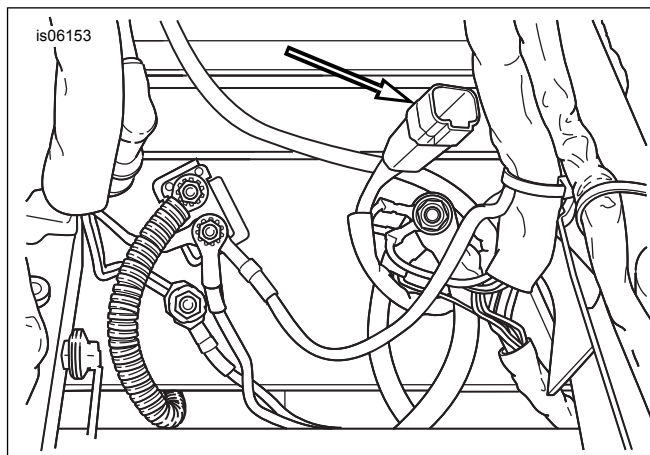


Figura 2. Ubicación del conector de accesorios [4] debajo del asiento

2. Localice el conector de accesorios de cuatro vías [4] en el área debajo del asiento. Vea Figura 2. Quite el tapón del conector de accesorios. Conecte el arnés de cables de extensión (7) de la luz de la rejilla para equipaje al conector de accesorios.

### NOTA

*Si el conector de accesorios está en uso, puede obtener un arnés adaptador de circuito conmutado (pieza N° 70264-94A) disponible en un concesionario Harley-Davidson para proporcionar un punto de conexión adicional.*

3. Coloque el arnés de extensión para tener acceso fácil al conector de tres vías para la instalación y extracción de la rejilla para equipaje.
4. Monte la rejilla para equipaje en los puntos de acoplamiento en el vehículo de acuerdo con las instrucciones en el kit de la rejilla para equipaje.
5. Pase los cables del conjunto de la luz a lo largo del riel de la estructura al conector de tres vías en el arnés de cables de extensión de la luz de la rejilla para equipaje. Sujete el arnés del conjunto de la luz al vehículo con las presillas con respaldo adhesivo (9) del kit. Corte los cables del conjunto de la luz y el tubo de contracción para eliminar el exceso pero que permitan la conexión fácil al arnés de extensión.
6. Vea el Manual de servicio y siga las instrucciones para engarzar los terminales macho (5) a los tres cables del arnés del conjunto de la luz.
7. Inserte los cables y terminales del arnés del conjunto de la luz dentro del conector macho (6) del kit:
  - a. Inserte el cable **azul** en la cavidad 1.
  - b. Inserte el cable **rojo/amarillo** en la cavidad 2.
  - c. Inserte el cable **negro** en la cavidad 3.
8. Aplique el contenido del paquete de grasa dieléctrica (11) a los terminales del conector de la luz y del arnés de extensión.

9. Conecte el arnés del conjunto de la luz al arnés de cables de extensión de la luz de la rejilla para equipaje.

## VUELTA AL SERVICIO

1. Vea el Manual de servicio y siga las instrucciones para instalar el fusible principal.
2. Gire el interruptor de llave a IGNITION (encendido), pero no arranque la motocicleta. Pruebe que funcionen correctamente la luz de la rejilla para equipaje y las luces de la motocicleta:
  - a. Con el interruptor de encendido activado, los LED de la luz de la rejilla para equipaje deben estar encendidos junto con la(s) luz (luces) trasera(s) del vehículo.
  - b. Cuando esté activada la palanca manual o el pedal del freno, los LED de la luz de la rejilla para equipaje deben brillar más que la(s) luz (luces) de parada del vehículo.

- c. Cuando se active cualquiera de los interruptores de las señales de giro los LED de la luz de la rejilla para equipaje deben permanecer encendidos y no deben destellar.
- d. Gire el interruptor de llave de encendido a OFF (apagado). La luz de la rejilla para equipaje se debe apagar inmediatamente junto con la(s) luz (luces) trasera(s) del vehículo.

### **▲ ADVERTENCIA**

**Después de instalar el asiento, tire de este hacia arriba para comprobar que esté asegurado en su lugar. Al conducir la motocicleta, un asiento flojo podría moverse, ocasionar la pérdida del control y causar la muerte o lesiones graves. (00070b)**

3. Vea el Manual de servicio y siga las instrucciones proporcionadas para instalar el asiento.

## PIEZAS DE SERVICIO

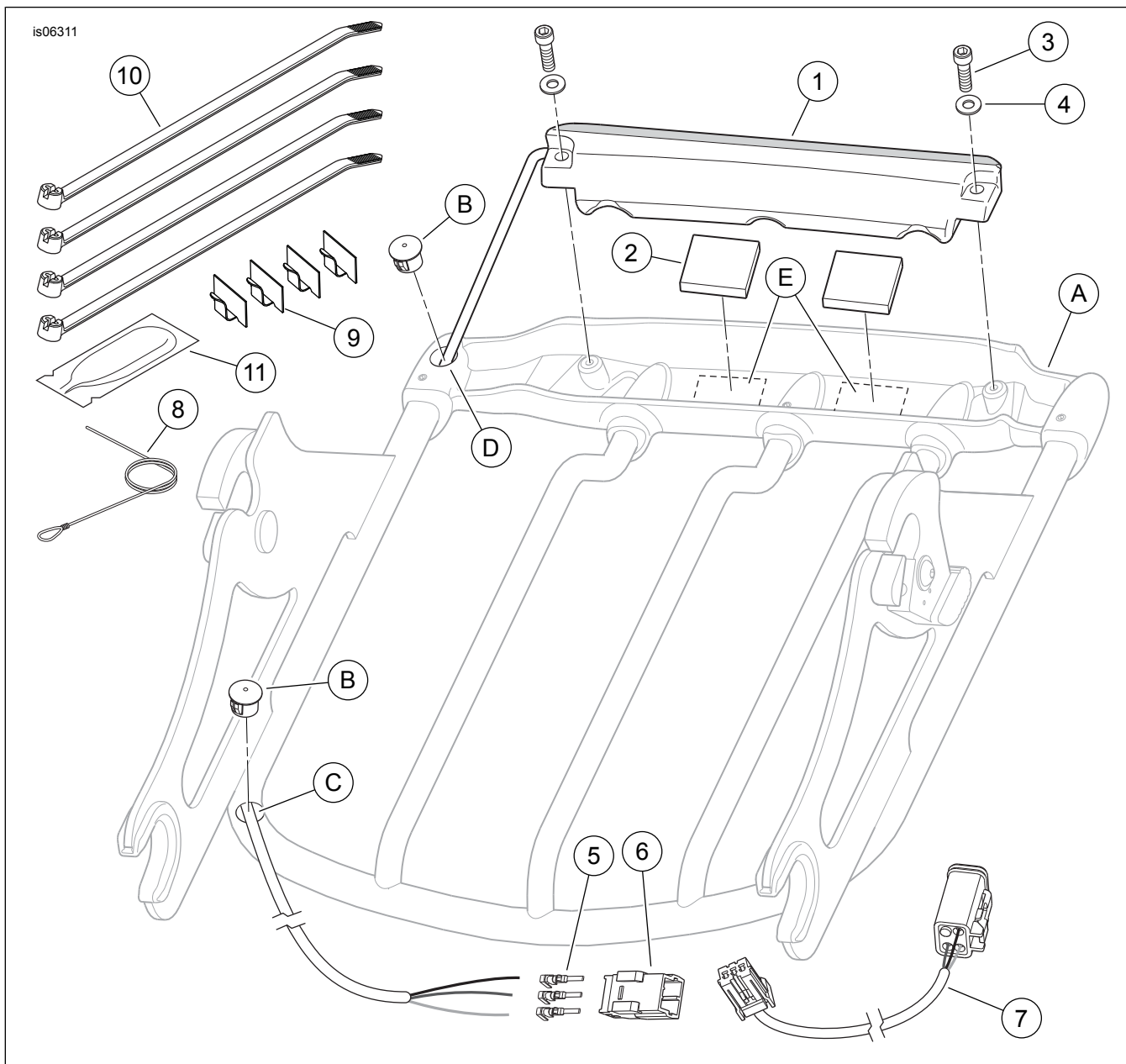


Figura 3. Piezas de servicio: Kits de luces para la rejilla desmontable para equipaje Air Wing

## PIEZAS DE SERVICIO

Tabla 1. Piezas de servicio

Artículo	Descripción (cantidad)	Número de pieza
1	Conjunto de la luz, rejilla desmontable para equipaje Air Wing	No se vende por separado
2	Almohadilla de espuma, adhesivo en ambos lados (2)	No se vende por separado
3	Tornillo, cabeza de casquillo, N° 8-32, acero inoxidable (2)	No se vende por separado
4	Arandela plana, acero inoxidable (2)	No se vende por separado
5	Terminal macho, 20-16 AWG (3)	73190-96
6	Conector macho, tres vías	73103-96BK
7	Extensión del arnés de cables, luz de la rejilla para equipaje	No se vende por separado

**Tabla 1. Piezas de servicio**

Artículo	Descripción (cantidad)	Número de pieza
8	Cable guía (monofilamento de nylon), con un aro en el extremo	No se vende por separado
9	Presilla, con respaldo adhesivo (4)	10102
10	Correa de cables (4)	10006
11	Paquete de grasa dieléctrica	76001-04
<b>Artículos mencionados en el texto, pero no incluidos en el kit:</b>		
A	Rejilla desmontable para equipaje Air Wing	
B	Tapón de plástico, negro (2)	
C	Agujero delantero en el riel del lado izquierdo	
D	Agujero trasero en el riel del lado izquierdo	
E	Área de montaje de la almohadilla de espuma (2) en la parte inferior del travesaño trasero de la rejilla	