



INSTRUCCIONES

J01854

2020-09-22



KIT DE PARABRISAS FLSTC

GENERAL

Números de kit

- El kit 57733-00 contiene un conjunto de parabrisas ahumado de altura estándar.
- El kit 57734-00 contiene un conjunto de parabrisas ahumado de perfil bajo.
- El kit 57748-04 contiene un parabrisas transparente que es cinco centímetros más alto que el conjunto de parabrisas transparente de fábrica.

Modelos

Este kit está diseñado para instalarse en motocicletas modelo FLSTC de 2000 y posteriores equipadas con un parabrisas desmontable.

Contenido del kit

Consulte Figura 1 y Tabla 1.

INSTALACIÓN

⚠ ADVERTENCIA

La seguridad del motociclista y del pasajero dependen de la instalación correcta de este kit. Si el procedimiento no está dentro de sus capacidades o no tiene las herramientas correctas, pida a un concesionario Harley-Davidson que realice la instalación. La instalación incorrecta de este kit podría causar la muerte o lesiones graves. (00308b)

NOTA

- *Coloque trapos de taller en el faro delantero y en la parte delantera de los depósitos de combustible para evitar rayaduras.*
 - *Mantenga la rueda delantera recta para evitar que las piezas de soporte rayen los depósitos de combustible.*
 - *Asegúrese de que el conjunto del parabrisas no haga contacto con las piezas cromadas o pintadas. El contacto causará rayaduras.*
1. Retire el parabrisas de fábrica. Para hacerlo, tómelos de los bordes paralelos al brazo central y tire firmemente de él para quitarlo de las ranuras de buje.
 2. Para instalar un nuevo parabrisas, enganche las mordazas inferiores del conjunto del parabrisas en las ranuras de los bujes de goma de la pieza de soporte del reflector inferior.
 3. Enganche las dos mordazas superiores del conjunto del parabrisas en las ranuras de los bujes de goma superiores.
 4. Empuje el conjunto del parabrisas sobre los bujes hasta que queden correctamente asentados en su lugar.

NOTA

Inspeccione el parabrisas al terminar la instalación. Asegúrese de que el montaje del parabrisas no restringe el movimiento completo hacia la izquierda o hacia la derecha del conjunto de la horquilla delantera. La restricción del movimiento podría afectar la maniobrabilidad, causando la muerte o lesiones graves. Si hay restricción, ajuste el parabrisas lo necesario hasta obtener el espacio libre correcto.

Asegúrese de que el personal de servicio de Harley-Davidson con experiencia corrija cualquier problema antes de conducir con este accesorio instalado.

NOTA

Inspeccione periódicamente los elementos de sujeción de montaje. Nunca conduzca con soportes flojos. Un soporte flojo provoca tensión adicional sobre todos los demás soportes, así como sobre el parabrisas, y podría causar la falla prematura de cualquiera de estos componentes o ambos.

Cuidado y limpieza

NOTA

Durante ciertas horas del día, los reflejos de la luz solar desde la curva interior de un parabrisas pueden causar la acumulación de calor extremo en los instrumentos de la motocicleta. Tenga cuidado cuando se estacione. Estacionese hacia el sol, coloque algún objeto opaco sobre los instrumentos o ajuste el parabrisas para evitar los reflejos.

AVISO

Los parabrisas/ deflectores de viento de policarbonato requieren la atención y el cuidado adecuados su mantenimiento. Si no se mantiene el policarbonato correctamente, el parabrisas o el deflector del viento pueden dañarse. (00483e)

AVISO

Los parabrisas Harley-Davidson son fabricados de Lexan. Lexan es un material más durable y resistente a la deformación que otros tipos de materiales para parabrisas de motocicletas, pero también requiere de atención y cuidado para su mantenimiento. El mantenimiento incorrecto del Lexan puede causar daño al parabrisas. (00230b)

AVISO

En los parabrisas Harley-Davidson debe utilizar solamente productos recomendados Harley-Davidson. No utilice sustancias químicas fuertes ni productos protectores contra la lluvia, que pueden causar daños, tales como opacidad o empañamiento, a la superficie del parabrisas. (00231c)



AVISO

No use bencina, diluyente de pintura, gasolina ni ningún otro tipo de limpiador abrasivo en el parabrisas. Hacerlo dañará las superficie del parabrisas. (00232c)

NOTA

Cubra el parabrisas con un trapo limpio y mojado durante 15 minutos aproximadamente, antes de lavarlo, para quitar los insectos secos con mayor facilidad.

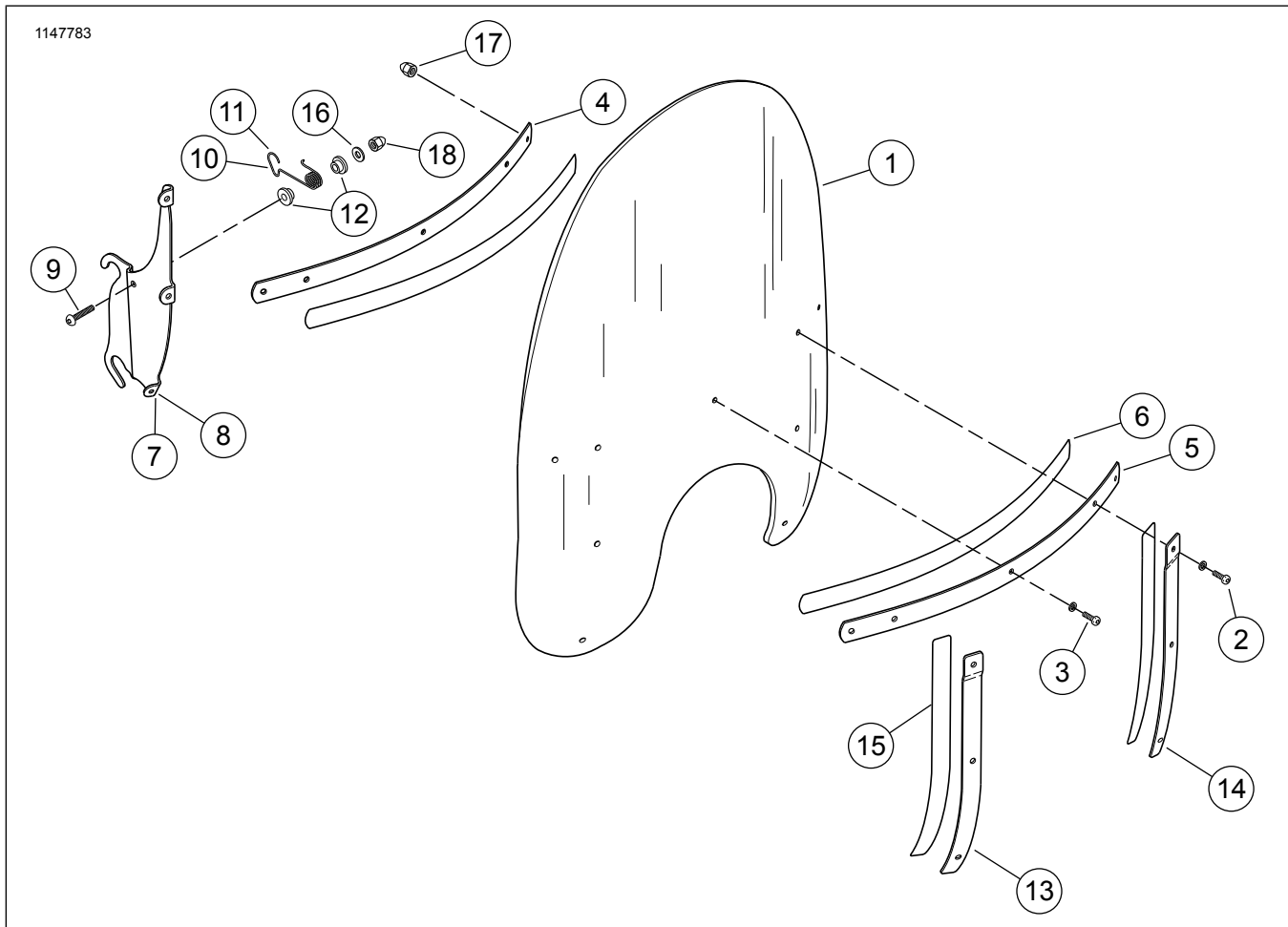
Piezas de repuesto

Figura 1. Piezas de servicio: Conjunto del parabrisas

Tabla 1. Piezas de repuesto

Artículo	Descripción	Cantidad	N.º de pieza
1	Parabrisas de repuesto: bajo ahumado estándar, ahumado +2 pulgadas, transparente	1	58277-95 57975-99 57754-04
2	Tornillos cabeza plana, Torx	2	2452
3	Tornillos cabeza plana, Torx	7	2921
4	Brazo interior del parabrisas	1	58431-94
5	Brazo exterior del parabrisas	1	58428-94
6	Cinta del brazo del parabrisas	2	58416-77A
7	Pieza de soporte del parabrisas, izquierda	1	58291-95
8	Pieza de soporte del parabrisas, derecha	1	58292-95
9	Tornillos con cabeza de botón	2	94426-95
10	Retén del parabrisas, izquierdo	1	58252-95
11	Retén del parabrisas, derecho	1	58253-95
12	Bujes de nailon	4	58272-95
13	Brazo, derecho	1	58406-75A
14	Brazo, izquierdo	1	58408-75A
15	Cinta del brazo del parabrisas	2	58417-77
16	Arandelas planas, 1/4 de pulg.	2	6703
17	Tuercas ciegas	9	7651

Tabla 1. Piezas de repuesto

Artículo	Descripción	Cantidad	N.º de pieza
18	Tuercas ciegas, 1/4-20	2	94004-90T
*El aspecto del parabrisas en la ilustración puede variar con respecto al parabrisas real en función del número de kit.			