



INSTRUCCIONES

J05595

2012-04-05



KIT DE REJILLA PARA EQUIPAJE DEL TOUR-PAK STEALTH

GENERALIDADES

Kit número

53000242, 53000247

Modelos

Para obtener información de la adaptación a los diferentes modelos, vea el catálogo de venta al detalle de P&A (piezas y accesorios) o la sección Piezas y accesorios en www.harley-davidson.com (inglés solamente).

Este kit no es compatible con un Spoiler aerodinámico de Tour-Pak® (pieza N.º 53149-xxxx) ni con un Organizador de la tapa del Tour-Pak (pieza N.º 53249-01A o 53249-01B).

Requisitos de instalación

Para instalar este kit es necesario un sellador de silicona, un taladro y varias brocas, cinta adhesiva, un lápiz de cera en un color distinto del Tour-Pak y un lápiz de punta suave.

Contenido del kit

Vea Figura 1 y Tabla 1.

INSTALACIÓN

1. Abra la tapa y retire todas las piezas que estén sueltas del Tour-Pak.
2. Vea Figura 1. Corte las cuatro almohadillas (6) y arandelas (5) de montaje del juego de almohadillas y de arandelas de montaje (4).

NOTA

La corredera que conecta las almohadillas y las arandelas se puede reciclar o desechar correctamente.

3. Coloque una almohadilla de montaje negra (6) en cada una de las patas de montaje (A) de la rejilla de la tapa del Tour-Pak (1). Con los extremos angostos de los rieles en la parte trasera, coloque la rejilla en la tapa del Tour-Pak en la ubicación deseada.

NOTA

Cuidadosamente centre la rejilla de izquierda a derecha y colóquela directamente sobre la tapa donde tenga mejor apariencia. No coloque la rejilla demasiado adelante para evitar que haga contacto con la almohadilla del respaldo.

4. Aplique cinta adhesiva (D) a la tapa del Tour-Pak, debajo de cada una de las cuatro almohadillas de montaje. Dibuje alrededor cada almohadilla de montaje en las tiras de cinta adhesiva. Extraiga la rejilla.

5. Marque la posición exacta del centro de cada almohadilla de montaje en la cinta.
6. Perfore cuatro agujeros piloto con un diámetro de 1,5 mm (1/16 in) a través de la cinta adhesiva y la tapa del Tour-Pak en las cuatro ubicaciones marcadas (C). Agrande los agujeros de montaje usando una broca de 7 mm (9/32 in).
7. Quite la cinta. Lije suavemente para quitar las rebabas y bordes afilados.

NOTA

- Limpie la suciedad, las marcas y los residuos de cinta adhesiva de las superficies interiores y exteriores de la tapa con una mezcla 50/50 de alcohol isopropílico y agua destilada. Permita que seque completamente.
- Aplique una cantidad pequeña de sellador de silicona entre la parte inferior de la tapa del Tour-Pak y las arandelas de plástico y alrededor de las roscas de los tornillos para evitar la filtración de agua.
- Refuerce o amarre la tapa del Tour-Pak con firmeza en posición abierta durante la instalación de la rejilla para evitar lesiones en los dedos, las manos o rayones en el acabado de la tapa del Tour-Pak.

8. Obtenga los cuatro tornillos de casquete con cabeza hexagonal (2), las arandelas planas (3) y las arandelas de plástico (5) del kit. Coloque primero una arandela de metal y luego una arandela de plástico sobre las roscas de cada tornillo.
9. Levante la tapa del Tour-Pak y asegúrela en posición completamente abierta. Coloque la rejilla sobre los agujeros en la tapa. Instale los conjuntos de tornillos y arandelas (con el sellador de silicona) a través de los agujeros en la tapa del Tour-Pak y dentro de las almohadillas de montaje de la rejilla, pero no los apriete completamente en este momento.
10. Apriete los cuatro tornillos de la rejilla para equipaje de manera uniforme y segura a 6,8–9,5 N·m (60–84 in-lbs).

DURANTE EL USO

▲ ADVERTENCIA

Consulte la sección **ACCESORIOS Y CARGA** dentro de la sección **LA SEGURIDAD PRIMERO** en el Manual del propietario. La ubicación de la carga o la instalación de los accesorios incorrectamente puede causar la falla de los componentes y afectar la estabilidad, maniobrabilidad y rendimiento, lo que podría causar la muerte o lesiones graves. (00021c)



NOTA

La capacidad máxima de la rejilla para la tapa del Tour-Pak es de 4,5 kg (10 lb).

⚠ ADVERTENCIA

No sobrepase la capacidad de peso de la rejilla para equipaje. Demasiado peso puede provocar la pérdida de control, lo cual puede causar la muerte o lesiones graves. (00373a)

NOTA

El peso combinado de la rejilla de la tapa y del Tour-Pak no debe ser mayor que:

- 11,3 kg (25 lb) para los modelos de 2008 y anteriores.

- 13,6 kg (30 lb) para los modelos de 2009 y posteriores.

⚠ ADVERTENCIA

No sobrepase la capacidad de peso del Tour-Pak. Demasiado peso puede provocar la pérdida de control, lo cual puede causar la muerte o lesiones graves. (00401c)

- Asegúrese de que la carga, en la rejilla para la tapa, esté asegurada y que no se mueva al conducir la motocicleta. Periódicamente revise la carga.
- Los artículos que tienen un área de superficie grande, montados sobre la rejilla de la tapa pueden afectar la maniobrabilidad del vehículo.

PIEZAS DE SERVICIO

Tabla 1. Piezas de servicio

| Artículo | Descripción (cantidad) | Número de pieza |
|---|---|--------------------------|
| 1 | Conjunto de la rejilla, Tour-Pak® (Stealth) | No se vende por separado |
| 2 | Tornillo de casquete, cabeza hexagonal, 1/4-20 x 3/4 (4) | 4702 |
| 3 | Arandela plana, 16 mm (0,63 pulg.) diámetro exterior (4) | 6703 |
| 4 | Juego de almohadilla de montaje y arandela (incluye los artículos 5 y 6) | 90875-08 |
| 5 | • Arandela plana de plástico (4) | No se vende por separado |
| 6 | • Almohadilla de montaje (4) | No se vende por separado |
| 7 | Medallón, logotipo Bar & Shield (fondo plateado, para el kit 53000242) Medallón, logotipo Bar & Shield (fondo negro, para el kit 53000247) | 13883-00 14770-01 |
| Artículos mencionados en el texto: | | |
| A | Pata de montaje de la rejilla (4) | |
| B | Tapa del Tour-Pak | |
| C | Perfore un agujero de 7 mm (9/32 in) de diámetro (4) en estas ubicaciones | |
| D | Cinta adhesiva, (4) ubicaciones | |

PIEZAS DE SERVICIO

is07260

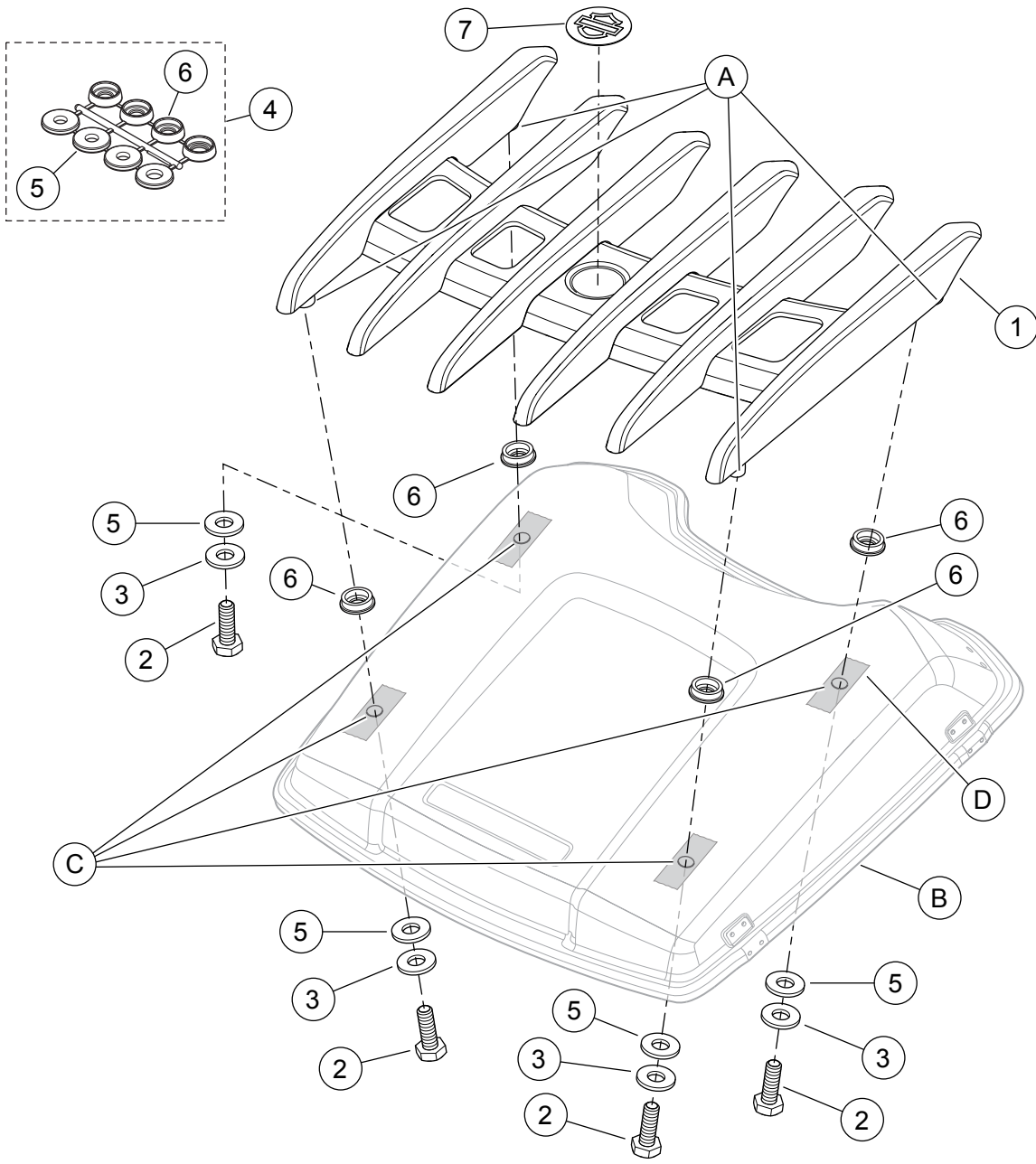


Figura 1. Piezas de servicio: Kit de rejilla para equipaje del Tour-Pak Stealth