



INSTRUCȚIUNI

J06509

2022-09-28



KITURI PERNĂ SPĂTAR COMPACT

INFORMAȚII GENERALE

Tabelul 1. Informații generale

Kituri	Instrumente propuse	Nivelul de calificare ⁽¹⁾
52300556A, 52300555A, 52300558A, 52300559A, 52300617A	Ochelari de protecție, cheie dinamometrică	
<i>(1) Strângere la valoarea cuplului sau alte instrumente moderate și tehnicile necesare</i>		

CONȚINUTUL KITULUI

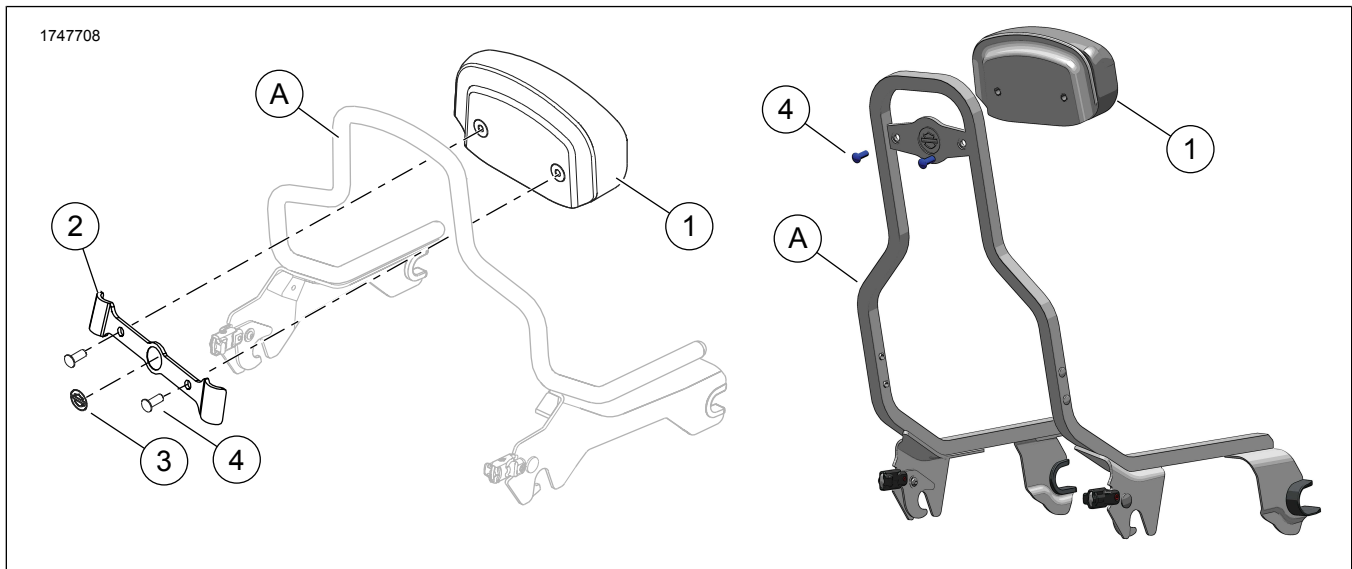


Figura 1. Conținut kit: Kit pernă spătar compact

Tabelul 2. Conținut kit: Kit pernă spătar compact

<input checked="" type="checkbox"/> Verificați dacă toate articolele sunt prezente în Kit înainte de instalarea sau eliminarea de elemente din vehicul.					
Articol	Cant.	Descriere	Cod de produs	Observații	
<input type="checkbox"/>	1	1	Suport pentru spate	Nu se vinde separat	
<input type="checkbox"/>	2	1	Suport montare	52300565A	
<input type="checkbox"/>	3	1	Medalion	Nu se vinde separat	
<input type="checkbox"/>	4	2	Șurub	94385-92T	
Articole menționate în text, dar care nu sunt incluse în kit					
<input checked="" type="checkbox"/>	A	1	Echipament original (OE) Bară de susținere în poziție verticală detașabilă		

GENERAL

Modele

Pentru informații privind montarea pe anumite modele, consultați catalogul Piese și accesorii (P&A) de vânzare cu amănuntul sau secțiunea Piese și accesorii de pe www.harley-davidson.com.

Verificați că utilizați cea mai recentă versiune a instrucțiunilor. Aceasta este disponibilă la: h-d.com/isheets

Contactați Harley-Davidson Customer Support Center (Centrul de asistență pentru clienți) la 1-800-258-2464 (numai SUA) sau 1-414-343-4056.

Cerințe pentru montare

▲ AVERTISMENT

Siguranța motociclistului și a pasagerului depinde de instalarea corectă a acestui kit. Dacă nu aveți capacitatea de a efectua procedura sau dacă nu aveți instrumentele corecte, lăsați un dealer Harley-Davidson să efectueze instalarea. Instalarea necorespunzătoare a acestui kit ar putea conduce la deces sau la vătămări grave. (00308b)

INSTALARE (TOURING/SOFTAIL)

1. Figura 1 Poziționați perna spătarului (1), astfel încât conturul din bază să se alinieze cu partea superioară a barei de susținere în poziție verticală OE (A).

OBSERVAȚIE

- *Lateralele suportului (3) nu sunt simetrice. Lățimea în partea de sus este mai îngustă decât lățimea în partea de jos.*
 - *Utilizați un amestec de 50:50 alcool izopropilic și apă pentru a curăța bine suprafața barei de susținere în poziție verticală OE (A) înainte de a instala suportul (2). Lăsați să se usuce complet. Instalați la temperatura camerei. 10–32 °C (50–90 °F)*
2. Îndepărtați suportul adeziv de pe lateralele din stânga și din dreapta suportului (3).
 3. Figura 1 Plasați suportul de montare peste pernă, astfel încât bara de susținere în poziție verticală OE (A) să fie între pernă (1) și suport (2).
 4. Poziționați și apăsați ferm suportul (2) pe bara de susținere în poziție verticală OE (A).

5. Montați șuruburile (4). Strângeți.

Cuplu: 6,8 N·m (60 in-lbs)

ALINIAREA MEDALIONULUI

1. Figura 1 Utilizați un amestec de 50:50 alcool izopropilic și apă pentru a curăța bine suprafața barei de susținere în poziție verticală OE (A) înainte de a instala suportul (2). Lăsați să se usuce complet. Instalați la temperatura camerei.
Temperatură: 10–32 °C (50–90 °F)
2. Figura 2 Plasați o bucată de trei inci de bandă de mascare (2) centrată pe simbolul bară și scut al medalionului (1).
3. Îndepărtați hârtia de pe suportul adeziv.

OBSERVAȚIE

- *Figura 3 Lateralele suportului (3) nu sunt simetrice. Lățimea în partea de sus este mai îngustă decât lățimea în partea de jos.*
- *Figura 3 Aliniați bara orizontală a medalionului (1) cu marginea inferioară (2) a suportului. Acestea două trebuie să fie paralele.*

4. Figura 2 Montați medalionul pe suport.

- a. Ținând banda, coborâți medalionul în zona încastrată de pe suport.
- b. Aplicați presiune uniformă timp de un minut.

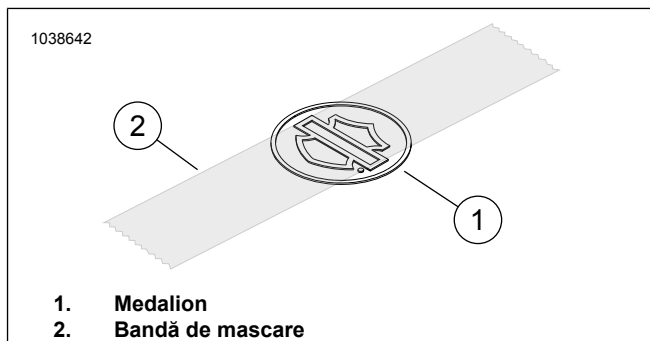


Figura 2. Aplicați bandă pe medalion

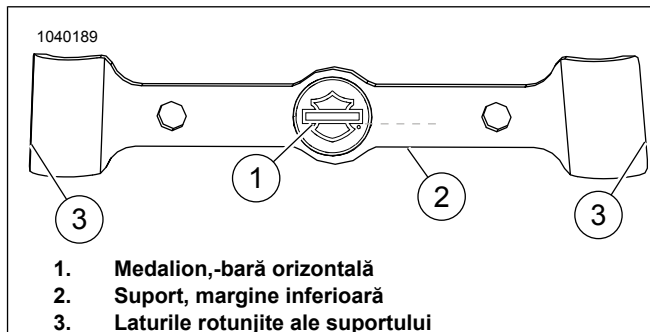


Figura 3. Alinierea medalionului

ATAȘAREA SUPORTULUI

1. Figura 1 Dacă este necesar, tăiați garnitura de plastic pentru ploaie din găurile de șurub pretăiate în perna pentru spate (1) pentru a evita ca plasticul să se prindă în filete.
2. Poziționați perna spătarului (1), astfel încât conturul din bază să se alinieze cu partea superioară a barei de susținere în poziție verticală OE (A).

OBSERVAȚIE

- *Figura 3 Lateralele suportului (3) nu sunt simetrice. Lățimea în partea de sus este mai îngustă decât lățimea în partea de jos.*
 - *Figura 1 Utilizați un amestec de 50:50 alcool izopropilic și apă pentru a curăța bine suprafața barei de susținere în poziție verticală OE (A) înainte de a instala suportul (2). Lăsați să se usuce complet. Instalați la temperatura camerei. 10–32 °C (50–90 °F)*
3. Figura 3 Îndepărtați suportul adeziv de pe lateralele din stânga și din dreapta suportului (3).
 4. Figura 1 Plasați suportul de montare (2) peste pernă (1), astfel încât bara de susținere în poziție verticală OE (A) să fie între pernă și suport.
 5. Poziționați și apăsați ferm suportul (2) pe bara de susținere în poziție verticală OE (A).

6. Figura 1 Montați șuruburile (4). Strângeți.
Cuplu: 6,8 N·m (60 **in-lbs**)

INSTALARE (RH975)

1. Figura 1 Aliniați perna (1) cu suportul (2).
2. Montați șuruburile (4). Strângeți.
Cuplu: 6,8 N·m (60 **in-lbs**)