



MGA KIT NG COMPACT BACKREST PAD

PANGKALAHATANG IMPORMASYON

Talahanayan 1. Pangkalahatang Impormasyon

Mga Kit	Mga Iminumungkahing Kagamitan	Antas ng Kasanayan ⁽¹⁾
52300556A, 52300555A, 52300558A, 52300559A, 52300617A	Mga Salaming Pangkaligtasan, Lyabe ng Torque	
<i>(1) Kinakailangan ang paghihigpit sa halaga ng torque o iba pang mga katamtamang kagamitan at pamamaraan</i>		

MGA NILALAMAN NG KIT

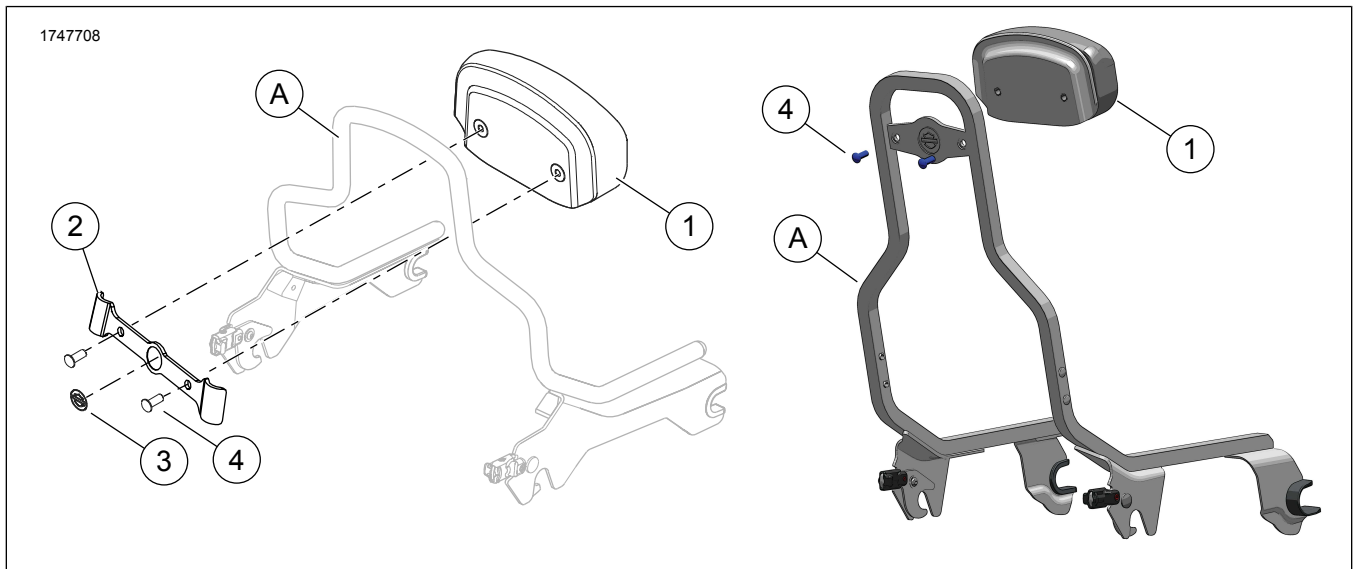


Figure 1. Mga Nilalaman ng Kit: Kit ng Compact Backrest Pad

Talahanayan 2. Mga Nilalaman ng Kit: Kit ng Compact Backrest Pad

Tiyakin na lahat ng nilalaman ay nasa kit bago magkabit o magtanggag ng mga item mula sa sasakyan.					
<input checked="" type="checkbox"/>	Item	Qty	Paglalarawan	Part No. (Piyesa Blg.)	Mga tala
<input type="checkbox"/>	1	1	Backrest pad	Hindi ipinagbibili nang hiwalay	
<input type="checkbox"/>	2	1	Bracket, mounting	52300565A	
<input type="checkbox"/>	3	1	Medallion	Hindi ipinagbibili nang hiwalay	
<input type="checkbox"/>	4	2	Turnilyo	94385-92T	
Mga bagay na binanggit sa text, ngunit hindi kasama sa kit					
<input checked="" type="checkbox"/>	A	1	Orihinal na Kagamitan (OE) Natatanggag na sissy bar na patayo		

PANGKALAHATAN

Mga Modelo

Para sa impormasyon ng fitment ng modelo, tingnan ang Parts and Accessories (Mga Piyesa at Accessory) (P&A) Retail na

Katalogo o ang seksyon ng mga Piyesa at Accessory ng www.harley-davidson.com.

Tiyakin na ginagamit ang pinakabagong bersyon ng pahina ng tagubilin. Makukuha ito sa: h-d.com/isheets



Makipag-ugnayan sa Harley-Davidson Customer Support Center sa 1-800-258-2464 (para sa U.S. lang) o sa 1-414-343-4056.

Mga Kinakailangan sa Pagkakabit

▲ BABALA

Ang kaligtasan ng nagmamaneho at pasahero ay nakasalalay sa tamang pag-i-install ng kit na ito. Kung ang pamamaraan ay hindi abot ng iyong kakayahan o wala kang mga angkop na kasangkapan, ipagawa sa isang dealer ng Harley-Davidson ang pag-i-install. Ang maling pag-i-install ng kit na ito ay maaaring magresulta sa kamatayan o malubhang pinsala. (00308b)

IKABIT (TOURING/SOFTAIL)

1. Figure 1 Iposisyon ang backrest pad (1) upang ang hugis ng base ay nakahanay sa itaas ng OE sissy bar na patayo (A).

TALA

- *Hindi simetriko ang mga gilid ng bracket (3). Ang lapad sa itaas ay mas makipot kaysa sa lapad na nasa ibaba.*
 - *Gumamit ng pinaghalong 50:50 na isopropyl alcohol at tubig na solusyon upang malinis nang maigi ang ibabaw ng OE na patayo (A) bago ikabit ang bracket (2). Payagang matuyo nang husto. Ikabit habang nasa normal na temperatura ng silid. 10–32 °C (50–90 °F)*
2. Tanggalin ang backing ng pandikit mula sa kaliwa at kanang bahagi ng bracket (3).
 3. Figure 1 Ilagay ang pangmount na bracket sa pad upang ang OE sissy bar na patayo (A) ay nasa pagitan ng pad (1) at bracket (2).
 4. Iposisyon at diinang mabuti ang bracket (2) sa OE sissy bar na patayo (A).
 5. Ipasok ang mga turnilyo (4). Higpitan.
Torque: 6,8 N·m (60 in-lbs)

PAGKAKAHANAY NG MEDALLION

1. Figure 1 Gumamit ng pinaghalong 50:50 na isopropyl alcohol at tubig na solusyon upang malinis nang maigi ang ibabaw ng OE sissy bar na patayo (A) bago ikabit ang bracket (2). Payagang matuyo nang husto. Ikabit habang nasa normal na temperatura ng silid.
Temperatura: 10–32 °C (50–90 °F)
2. Figure 2 Maglagay ng 3 pulgada ng masking tape (2) na nakasentro sa ibabaw ng bar at shield ng medallion (1).
3. Tanggalin ang papel mula sa backing ng pandikit.

TALA

- *Figure 3 Hindi simetriko ang mga gilid ng bracket (3). Ang lapad sa itaas ay mas makipot kaysa sa lapad na nasa ibaba.*
- *Figure 3 Ihanay ang medallion na pahalang na bar (1) sa pang-ibaba na dulo (2) ng bracket. Dapat maging parallel ang dalawang ito.*

4. Figure 2 Ikabit ang medallion sa bracket.

- a. Habang hinahawakan ang tape, ibaba ang medallion sa recessed na bahagi ng bracket.
- b. Maglapat ng pare-parehong presyon nang isang minuto.

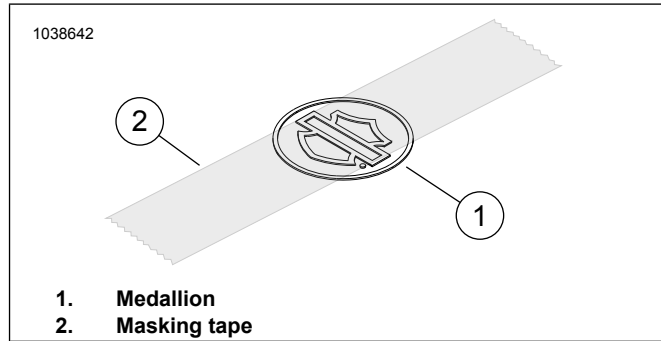


Figure 2. Maglagay ng Tape sa Medallion

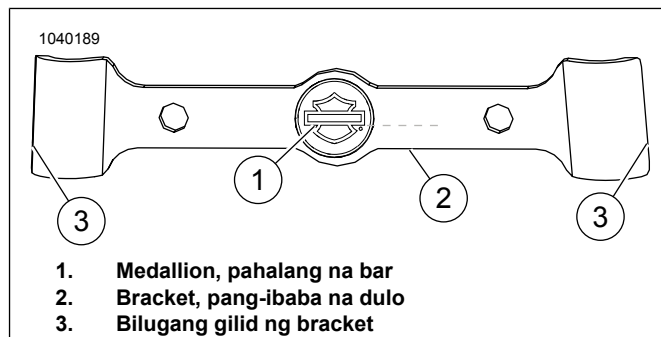


Figure 3. Pagkakahanyang ng Medallion

ATTACHMENT NG BRACKET

1. Figure 1 Kung kinakailangan, gupitin ang plastic na rain seal mula sa dalawang pre-cut na butas ng turnilyo sa backrest pad (1) upang maiwasang maipit ang plastic sa mga thread.
2. Iposisyon ang backrest pad (1) upang ang hugis ng base ay nakahanay sa itaas ng OE ng sissy bar na patayo (A).

TALA

- *Figure 3 Hindi simetriko ang mga gilid ng bracket (3). Ang lapad sa itaas ay mas makipot kaysa sa lapad na nasa ibaba.*
 - *Figure 1 Gumamit ng pinaghalong 50:50 na isopropyl alcohol at tubig na solusyon upang malinis nang maigi ang ibabaw ng OE sissy bar na patayo (A) bago ikabit ang bracket (2). Payagang matuyo nang husto. Ikabit habang nasa normal na temperatura ng silid. 10–32 °C (50–90 °F)*
3. Figure 3 Tanggalin ang backing ng pandikit mula sa kaliwa at kanang bahagi ng bracket (3).
 4. Figure 1 Ilagay ang pangmount na bracket (2) sa pad (1) upang ang OE sissy bar na patayo (A) ay nasa pagitan ng pad at bracket.
 5. Iposisyon at diinang mabuti ang bracket (2) sa OE sissy bar na patayo (A).

6. Figure 1 Ipasok ang mga turnilyo (4). Higpitan.
Torque: 6,8 N·m (60 **in-lbs**)

IKABIT (RH975)

1. Figure 1 Ihanay ang pad (1) sa bracket (2).
2. Ikabit ang mga turnilyo (4). Higpitan.
Torque: 6,8 N·m (60 **in-lbs**)